

الجمهورية التونسية

وزارة التربية

الكتابة العامة

الإدارة العامة للدراسات والتخطيط ونظم المعلومات

التربية في أرقام

السنة الدراسية 2015/2014

للاتصال :

الجمهورية التونسية

وزارة التربية

الإدارة العامة للدراسات والتخطيط ونظم المعلومات

شارع باب بنات 1030 تونس

الهاتف : 71568768 / 71563850 / 71568005 (+216)

الفاكس : 71569274 (+216)

البريد الإلكتروني :

ministere@minedu.edunet.tn

Taha.khsib@minedu.edunet.tn

Tarek.belhadjsalah@minedu.edunet.tn

موقع الواب :

www.education.gov.tn

الفهرس

4.....معطيات عامّة 2014-2015.....

5.....نفقات التّربية.....

6.....التّمدرس.....

التعليم العمومي

7السّنة التّحضيرية.....

9المرحلة الابتدائية.....

16.....المرحلة الإعدادية والتعليم الثانوي.....

التعليم الخاص

27.....المرحلة الابتدائية.....

29.....المرحلة الإعدادية والتعليم الثانوي.....

معطيات عامة 2015/2014

■ الميزانية (بمليون الدينار)

ميزانية التربية (2014)	
3520,526	نفقات التصرف
158,587	نفقات التنمية
3679,113	مجموع النفقات

■ السنة التحضيرية

السنة التحضيرية	
2082	المدارس
47152	الأطفال
2328	المربون

■ المرحلة الابتدائية

التعليم العمومي	
4565	المدارس
1066493	التلاميذ
63303	إطار التدريس
22,4	متوسط كثافة الفصل

■ المرحلة الإعدادية (عام وتقني) والتعليم الثانوي

التعليم العمومي	
1490	المؤسسات
888858	التلاميذ
76758	إطار التدريس
25,0	متوسط كثافة الفصل

■ التعليم الخاص

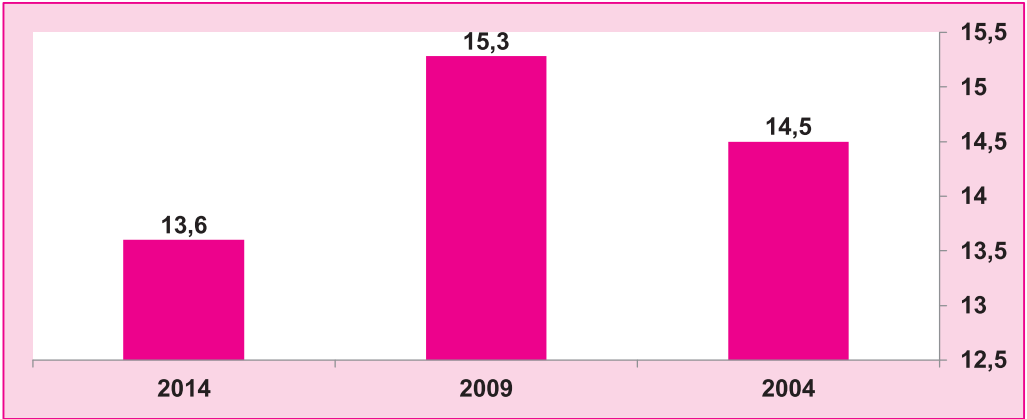
المرحلة الإعدادية والتعليم الثانوي	المرحلة الابتدائية	
326	263	المؤسسات
69235	48390	التلاميذ
10164	4278	إطار التدريس
21,8	19,8	متوسط كثافة الفصل

نفقات التربية

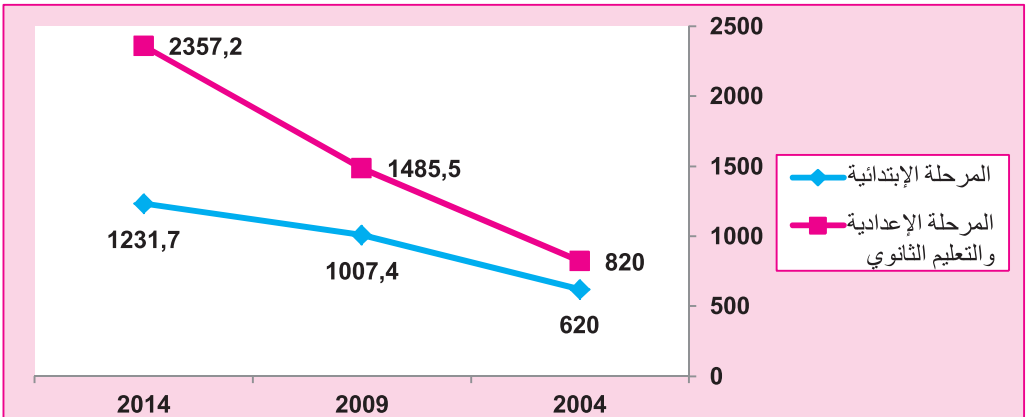
تطور نفقات التربية

2014	2009	2004		
3520,526	2490,558	1640,866	نفقات الصرف	ميزانية وزارة التربية (مليون دينار)
158,587	138,827	138,248	نفقات التنمية	
3679,113	2629,385	1779,114	المجموع	
4,6	4,8	5,1	نسبة ميزانية وزارة التربية من الناتج الداخلي الخام (%)	
13,6	15,3	14,5	نسبة ميزانية وزارة التربية من ميزانية الدولة (%)	

تطور نسبة ميزانية وزارة التربية من ميزانية الدولة (%)

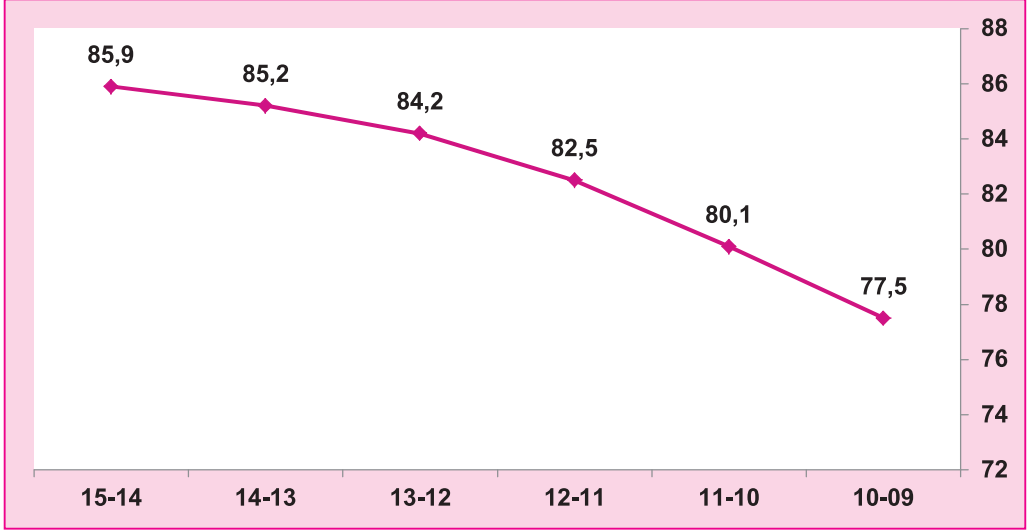


تطور كلفة التلميذ حسب المرحلة بالدينار



الت مدرس

تطور النسبة الصافية للاتحاق بالسنة التحضيرية لأطفال 5-6 سنوات (%)



تطور نسب الت مدرس الصافية حسب الفئة العمرية (%)

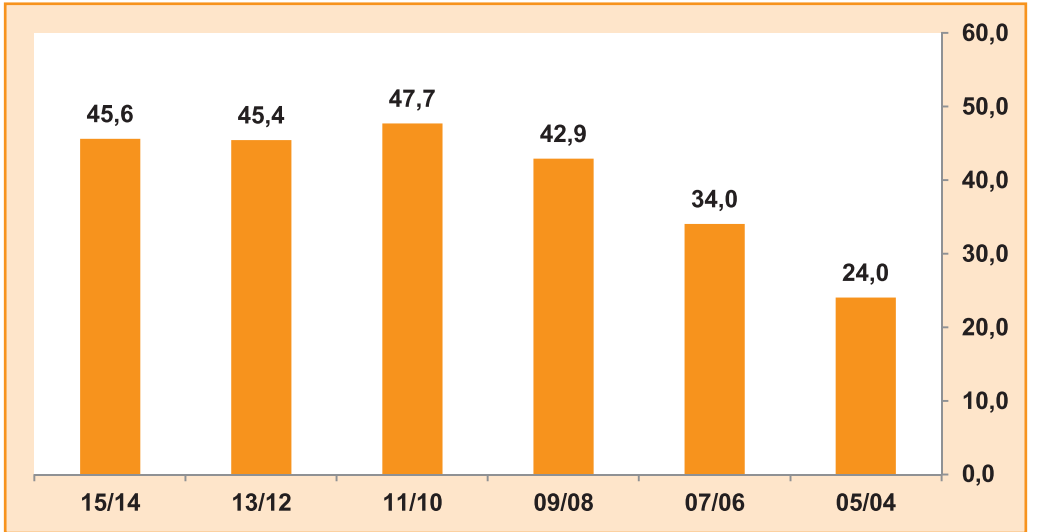
2015/2014			2010/2009			2005/2004			النسبة الصافية لتمدرس
مجموع	فتيات	فتيان	مجموع	فتيات	فتيان	مجموع	فتيات	فتيان	
99,5	99,5	99,5	99,3	99,3	99,3	99,0	99,0	99,0	أطفال 6 سنوات
99,0	99,1	98,9	98,2	98,5	97,9	96,9	97,0	96,9	الفئة العمرية 6-11 سنة
94,2	95,6	93,0	92,1	92,8	91,3	90,5	91,0	90,0	الفئة العمرية 6-16 سنة
81,0	85,7	76,5	78,0	81,4	74,4	75,4	78,0	73,0	الفئة العمرية 12-18 سنة

التعليم العمومي السنة التحضيرية

تطور معطيات السنة التحضيرية

2015/2014	2013/2012	2011/2010	2009/2008	2007/2006	2005/2004	السنة الدراسية
2082	2055	2154	1937	1533	1080	المدارس
2398	2329	2335	2088	1633	1136	الأفواج
47152	45351	42060	37130	29910	20036	الأطفال
49,1	48,8	48,3	48,1	48,0	48,3	نسبة الفتيات (%)
2328	2293	2314	2088	1633	1136	المربون
19,7	19,5	18,0	17,8	18,3	17,6	متوسط كثافة الفوج
20	20	18	18	18	18	معدل عدد الأطفال للمربي الواحد

نسبة المدارس التي بها سنة تحضيرية



التعليم العمومي السنة التحضيرية

■ معطيات حسب الولاية (2015/2014)

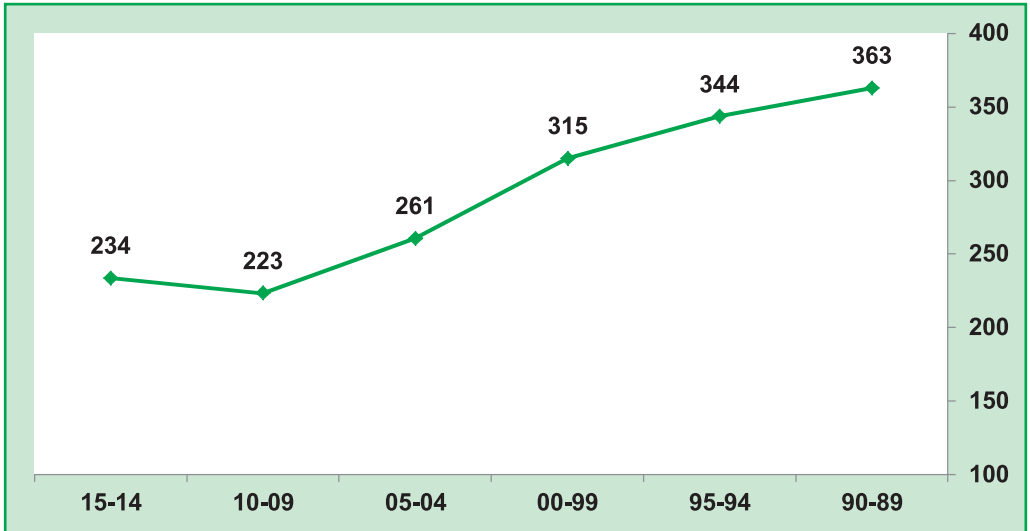
متوسط كثافة الفوج	الأفواج	المربون	الأطفال		المدارس	المندوبية الجهوية للتربية
			نسبة الفتيات (%)	المجموع		
19,3	67	62	51,5	1296	49	تونس 1
17,4	41	39	51,3	712	36	تونس 2
18,6	48	47	46,1	891	36	أريانة
20,8	63	59	51,0	1313	52	بن عروس
20,6	54	52	47,7	1114	46	منوبة
20,5	167	164	49,4	3430	155	نابل
20,5	42	39	48,1	862	38	زغوان
20,8	92	92	48,3	1909	72	بنزرت
19,9	75	69	50,0	1496	68	باجة
18,9	105	105	49,8	1984	88	جندوبة
14,0	87	87	48,7	1220	78	الكاف
16,8	99	91	48,3	1663	83	سليانة
21,7	120	113	49,3	2606	103	سوسة
21,0	47	45	47,8	986	37	المنستير
21,6	106	103	50,2	2288	105	المهدية
19,4	92	91	49,6	1784	84	صفاقس 1
20,5	95	93	48,6	1948	94	صفاقس 2
21,9	160	153	48,3	3509	129	القبروان
18,3	109	109	47,8	1996	105	القصرين
16,1	191	189	49,7	3081	188	سيدي بو زيد
20,7	116	115	49,9	2401	106	قابس
22,1	176	172	49,4	3889	125	مدنين
19,0	70	68	48,0	1330	53	تطاوين
18,9	98	93	49,2	1855	87	قفصة
23,0	21	21	50,8	482	20	توزر
19,4	57	57	48,3	1107	45	قبلي
19,7	2398	2328	49,1	47152	2082	الجملة

التعليم العمومي المرحلة الابتدائية

تطور معطيات المرحلة الابتدائية

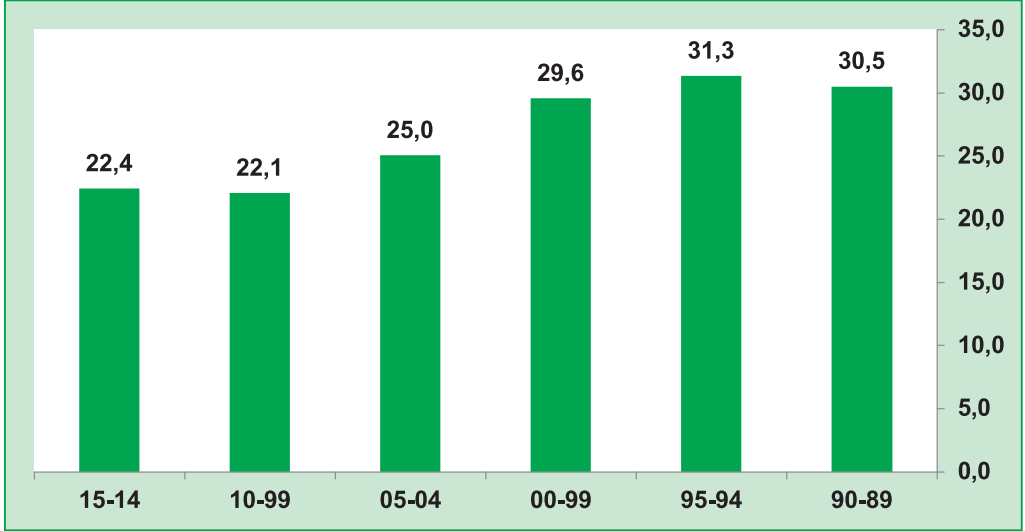
2015/2014	2010/2009	2005/2004	2000/1999	1995/1994	1990/1989	
4565	4517	4494	4456	4286	3774	المدارس
47543	45677	46770	47476	47008	44911	الفصول
1066493	1008600	1171019	1403729	1472844	1369476	التلاميذ
48,2	48,0	47,7	47,4	46,8	45,5	نسبة الفتيات (%)
63303	58567	58342	60333	58279	46077	المدرسون
234	223	261	315	344	363	معدل عدد التلاميذ بالمدرسة الواحدة
22,4	22,1	25,0	29,6	31,3	30,5	متوسط كثافة الفصل
16,8	17,2	20,1	23,3	25,3	29,7	معدل عدد التلاميذ للمدرس الواحد

تطور معدل عدد التلاميذ بالمدرسة الواحدة

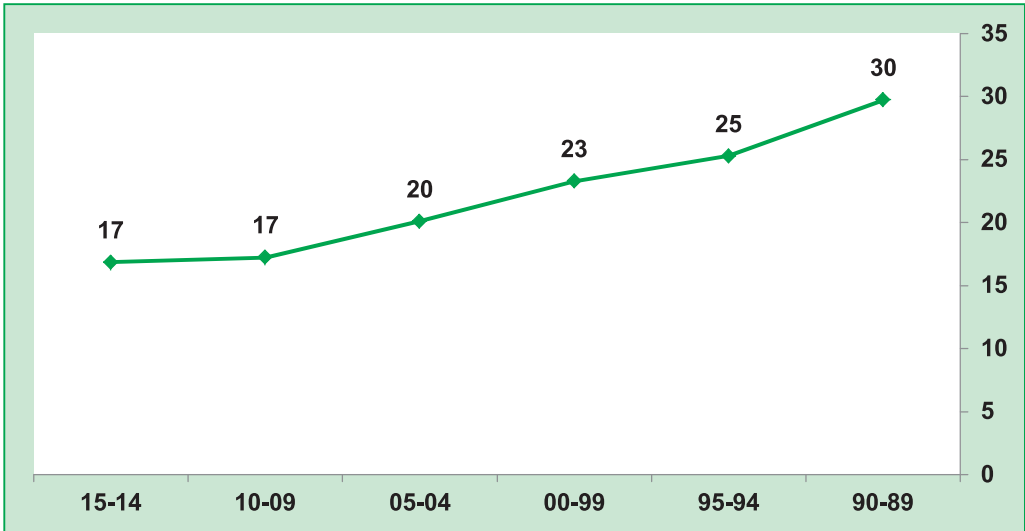


التعليم العمومي المرحلة الابتدائية

تطور متوسط كثافة الفصل



تطور معدل عدد التلاميذ للمدرس الواحد



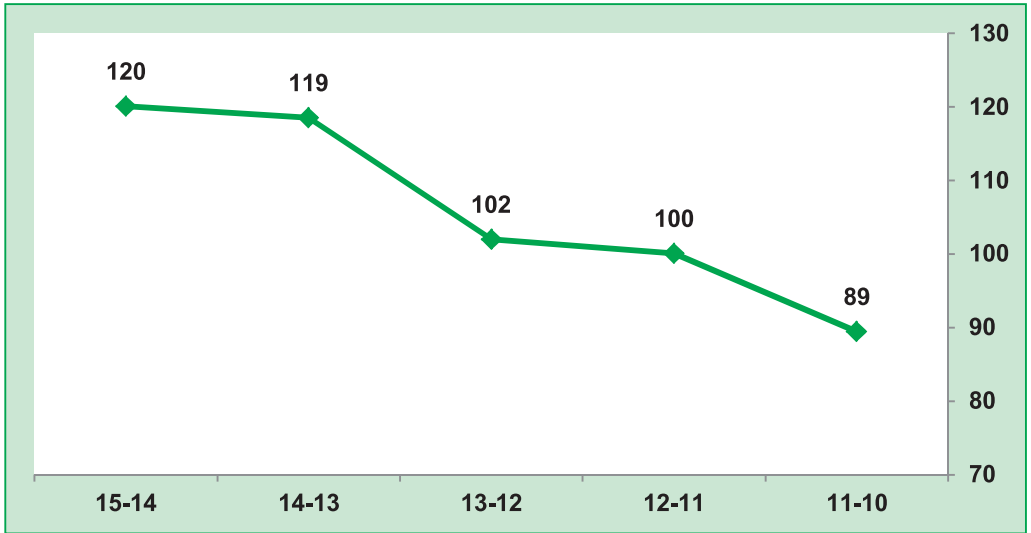
التعليم العمومي المرحلة الابتدائية

تطور إطار الإشراف وإطار المساعدة البيداغوجية والعملة

2015/2014	2014/2013	2013/2012	2012/2011	2011/2010	
547	527	586	588	641	إطار الإشراف البيداغوجي(*)
120	119	102	100	89	معدل عدد المدرسين للمتفقد الواحد
851	871	856	811	776	إطار المساعدة البيداغوجية
5636	5457	5455	5078	5287	العملة التابعون للوزارة

(*)دون اعتبار المتفقدن العامين.

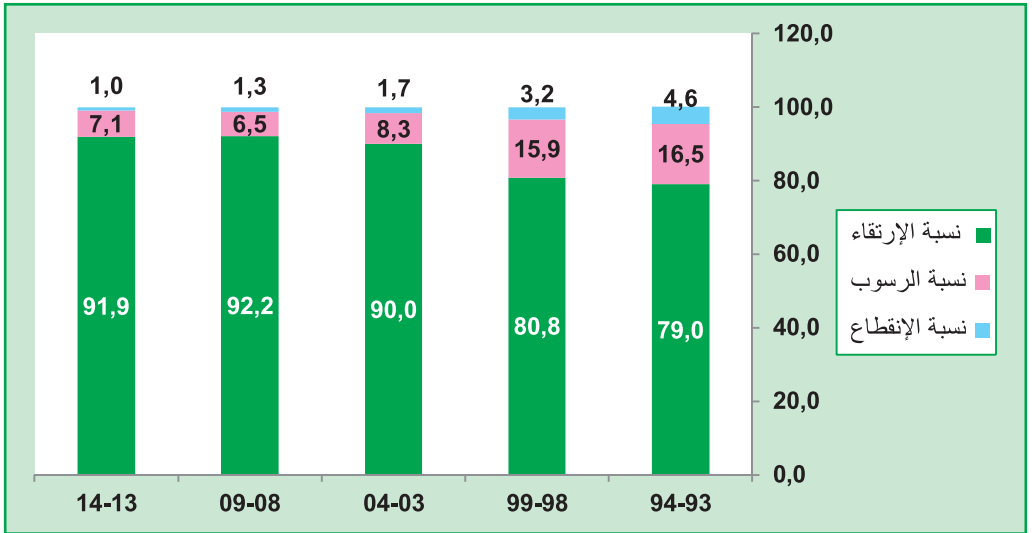
تطور معدل عدد المدرسين للمتفقد الواحد



التعليم العمومي المرحلة الابتدائية

■ تطور نسب التدرج (%)

2014/2013	2009/2008	2004/2003	1999/1998	1994/1993		
90,0	90,5	88,1	79,0	77,4	فتيان	مرتقون
93,9	94,1	92,1	82,8	80,8	فتيات	
91,9	92,2	90,0	80,8	79,0	مجموع	
8,8	8,0	9,9	17,5	17,9	فتيان	راسبون
5,3	4,9	6,4	14,2	14,9	فتيات	
7,1	6,5	8,3	15,9	16,5	مجموع	
1,2	1,5	2,0	3,5	4,8	فتيان	منقطعون
0,8	1,1	1,5	3,0	4,3	فتيات	
1,0	1,3	1,7	3,2	4,6	مجموع	



التعليم العمومي المرحلة الابتدائية

■ هرم التلاميذ والفصول (2015/2014)

متوسط كثافة الفصل	الفصول	التلاميذ			المستوى الدراسي
		مجموع	فتيات	فتيان	
22,9	8208,5	188091	90844	97247	السنة الأولى
23,0	8205,5	189052	90990	98062	السنة الثانية
22,9	8025,5	183610	87695	95915	السنة الثالثة
22,5	7926,0	178238	85121	93117	السنة الرابعة
22,1	7673,5	169871	81936	87935	السنة الخامسة
21,0	7504,0	157631	77385	80246	السنة السادسة
22,4	47543	1066493	513971	552522	المجموع

التعليم العمومي المرحلة الابتدائية

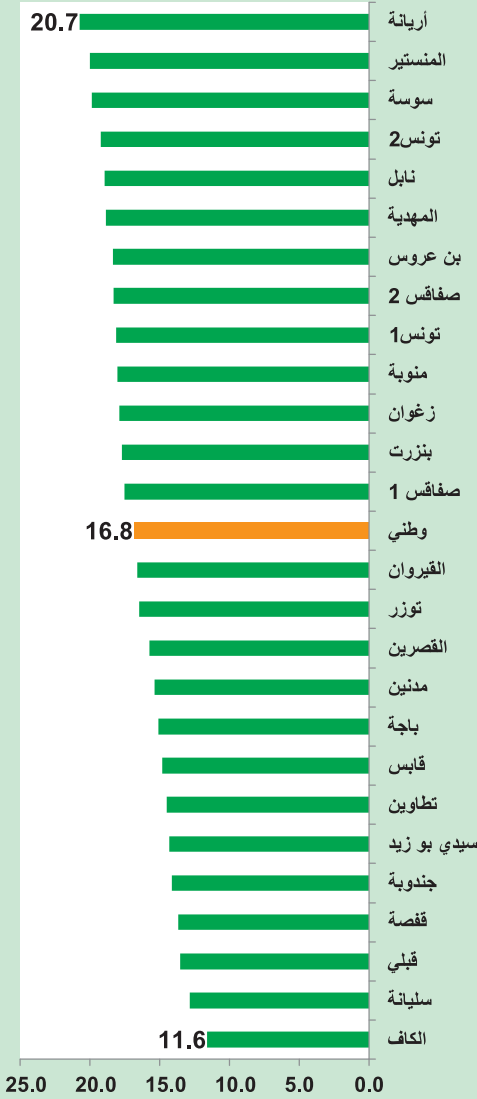
■ معطيات حسب الولاية (2015/2014)

متوسط كثافة الفصل	الفصول	معدل عدد التلاميذ للمدرس الواحد	المدرسون	التلاميذ		المدارس	المندوبية الجهوية للتربية
				نسبة الفتيات (%)	المجموع		
25,4	1541	18,1	2163	48,9	39159	94	تونس 1
26,2	1500	19,2	2045	49,0	39308	91	تونس 2
28,8	1490	20,7	2072	48,9	42948	87	أريانة
25,7	2115	18,3	2965	49,0	54373	151	بن عروس
24,4	1321	18,0	1786	48,4	32192	95	منوبة
25,5	3036	19,0	4080	48,4	77354	269	نابل
22,1	852	17,9	1052	48,0	18846	109	زغوان
23,7	2294	17,7	3070	47,9	54410	207	بنزرت
20,1	1420	15,1	1888	48,4	28501	152	باجة
18,7	1996	14,1	2643	47,8	37308	233	جندوبة
16,1	1401	11,6	1943	47,8	22526	194	الكاف
16,6	1364	12,8	1761	47,6	22608	193	سليانة
26,7	2489	19,9	3341	47,8	66423	180	سوسة
26,5	2176	20,0	2889	48,3	57750	156	المنستير
23,4	2052	18,9	2542	48,3	47940	189	المهدية
23,8	1933	17,5	2626	48,0	46041	192	صفاقس 1
24,7	2058	18,3	2776	48,4	50774	184	صفاقس 2
21,1	3110	16,6	3950	47,5	65637	313	القيروان
19,8	2628	15,7	3308	48,1	52082	309	القصرين
18,4	2532	14,3	3260	47,6	46660	325	سيدي بو زيد
21,2	1765	14,8	2527	48,0	37504	165	قابس
20,0	2524	15,4	3289	48,5	50555	249	مدنين
18,4	834	14,5	1057	47,9	15343	110	تطاوين
18,8	1778	13,7	2439	48,0	33405	188	قفصة
21,7	534	16,5	704	48,3	11583	49	توزر
19,1	800	13,5	1127	47,9	15263	81	قبلي
22,4	47543	16,8	63303	48,2	1066493	4565	المجموع

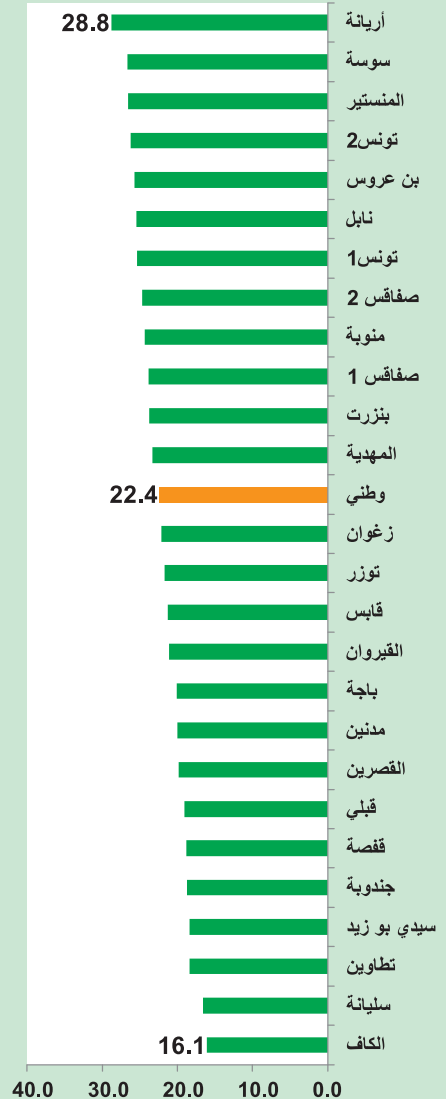
التعليم العمومي

المرحلة الابتدائية

معدل عدد التلاميذ للمدرس الواحد



متوسط كثافة الفصل



التعليم العمومي المرحلة الإعدادية والتعليم الثانوي

■ تطور معطيات الإعدادي العام والتعليم الثانوي

2015/2014	2010/2009	2005/2004	2000/1999	1995/1994	1990/1989	
1403	1350	1191	985	712	546	المؤسسات
34929	36109	33811	27569	18830	13841	الفصول
876711	967708	1084878	908248	662222	457814	التلاميذ
54,0	53,8	52,8	51,1	48,3	45,1	نسبة الفتيات (%)
74283	72194	59132	42377	27785	23856	المدرسون
625	717	911	922	930	838	معدل عدد التلاميذ بالمدرسة الواحدة
25,1	26,8	32,1	32,9	35,2	33,1	متوسط كثافة الفصل
12	13	18	21	24	19	معدل عدد التلاميذ للمدرس الواحد

■ هرم التلاميذ والفصول بمرحلة الإعدادي العام (2015/2014)

متوسط كثافة الفصل	الفصول	التلاميذ			المستوى الدراسي
		مجموع	فتيات	فتيان	
25,8	7 535	194224	88756	105468	السنة سابعة
26,8	5 376	144070	74368	69702	السنة الثامنة
26,1	4 684	122298	66094	56204	السنة التاسعة
26,2	17 595	460 592	229 218	231 374	المجموع

التعليم العمومي

المرحلة الإعدادية والتعليم الثانوي

■ هرم التلاميذ والفصول بالتعليم الثانوي (2015/2014)

متوسط كثافة الفصل	الفصول	التلاميذ			المستوى الدراسي	
		مجموع	فتيات	فتيان		
27,3	4486	122392	68348	54044	جذع مشترك	السنة الأولى
19,4	36	698	204	494	رياضة	
27,2	4522	123090	68552	54538	المجموع	
21,7	850	18469	13322	5147	آداب	السنة الثانية
25,0	1704	42561	24384	18177	علوم	
20,1	415	8336	2792	5544	تكنولوجيا الإعلامية	
27,0	1046	28232	15968	12264	اقتصاد وخدمات	
26,0	43	1119	363	756	رياضة	
24,3	4058	98717	56829	41888	المجموع	
21,6	746	16092	12136	3956	آداب	
19,4	464	9013	4844	4169	رياضيات	
21,8	816	17777	13483	4294	علوم تجريبية	
25,1	520	13026	3831	9195	علوم تقنية	
17,6	274	4821	2058	2763	علوم الإعلامية	
24,7	1016	25108	14839	10269	اقتصاد وتصرف	
25,7	28	694	209	485	رياضة	
22,4	3864	86531	51400	35131	المجموع	
21,3	1090	23218	17851	5367	آداب	السنة الرابعة
20,2	534	10775	5910	4865	رياضيات	
22,2	1094	24290	18665	5625	علوم تجريبية	
23,9	615	14695	4571	10124	علوم تقنية	
19,2	392	7523	3654	3869	علوم الإعلامية	
23,5	1130	26582	16957	9625	اقتصاد وتصرف	
19,9	35	698	208	490	رياضة	
22,0	4890	107781	67816	39965	المجموع	
24,0	17334	416119	244597	171522	المجموع العام	

التعليم العمومي المرحلة الإعدادية والتعليم الثانوي

تطور معطيات مرحلة الإعدادية التقني

2015/2014	2010/2009	2005/2004	2000/1999	1996/1995	
87	88	90	90	87	المؤسسات
576	772	867	(*)1847	(*)1746	الفصول
12147	18859	15968	17761	17675	التلاميذ
19,0	24,8	35,9	38,7	37,9	نسبة الفتيات (%)
2475	2910	2235	2051	1832	المدرسون
21,1	24,4	18,4	9,6	10,1	متوسط كثافة الفصل
4,9	6,5	7,1	8,7	10	معدل عدد التلاميذ للمدرس الواحد
140	214	177	197	203	معدل عدد التلاميذ بالمؤسسة الواحدة

(*) عدد الفرق

هرم التلاميذ والفصول بمرحلة الإعدادية التقني (2015/2014)

متوسط كثافة الفصل	الفصول	التلاميذ			المستوى الدراسي
		مجموع	فتيات	فتيان	
24,3	295	7159	1310	5849	السنة الثامنة
17,8	281	4988	1002	3986	السنة التاسعة
21,1	576	12147	2312	9835	المجموع

التعليم العمومي

المرحلة الإعدادية والتعليم الثانوي

تطور معطيات المدارس الإعدادية النموذجية

2015/2014	2014/2013	2013/2012	2012/2011	2011/2010	
(**) ²⁴	21	(*) ¹⁸	17	15	المؤسسات
417	387	355	325	292	الفصول
10155	9235	8551	7616	7050	التلاميذ
56,2	55,8	54,0	55,0	53,2	نسبة الفتيات (%)
24,4	23,9	24,1	23,4	24,1	متوسط كثافة الفصل
(**) ⁴⁰⁶	440	(**) ³⁷²	448	470	معدل عدد التلاميذ بالمؤسسة الواحدة

(*) توجد 5 مؤسسات عادية تؤمن تدريس تلاميذ الإعدادية النموذجية.

(**) توجد مؤسسة عادية تؤمن تدريس تلاميذ الإعدادية النموذجية.

تطور معطيات المعاهد النموذجية

2015/2014	2014/2013	2013/2012	2012/2011	2011/2010	
(**) ¹⁵	15	(*) ¹⁴	14	14	المؤسسات
419	419	400	376	347	الفصول
9882	9962	9433	9039	8129	التلاميذ
62,2	61,2	61,6	62,3	63,5	نسبة الفتيات (%)
23,6	23,8	23,6	24,0	23,4	متوسط كثافة الفصل
(**) ⁶¹⁸	664	(*) ⁶²⁹	646	581	معدل عدد التلاميذ بالمؤسسة الواحدة

(*) يوجد معهد عادي يؤمن تدريس تلاميذ الثانوي النموذجية.

(**) توجد م.إ.ع نموذجية تؤمن تدريس تلاميذ الثانوي النموذجية.

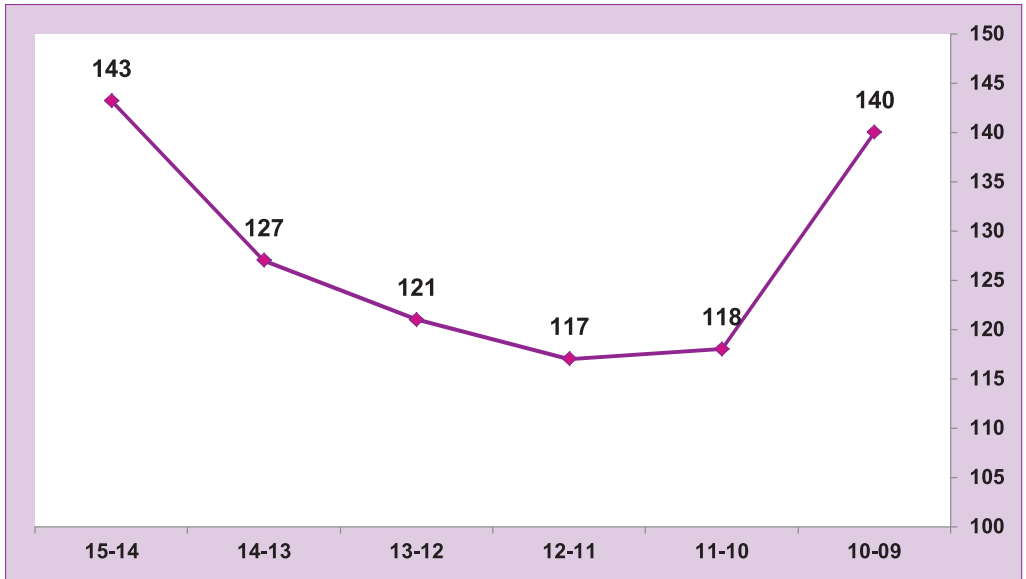
التعليم العمومي المرحلة الإعدادية والتعليم الثانوي

تطور الموارد البشرية بمرحلة الإعدادية (العام والتقني) والتعليم الثانوي

2015/2014	2014/2013	2013/2012	2012/2011	2011/2010	
536	605	631	645	638	اطار الإشراف البيداغوجي(*)
143	127	121	117	118	معدل عدد المدرسين للمتفقد الواحد
1477	1469	1455	1452	1452	مديرون
461	444	485	501	494	نظار
1863	1915	1954	1979	2078	قيمون عامون
9844	9936	10128	8804	8653	قيمون
90	91	91	106	110	معدل عدد التلاميذ للقيم الواحد
2695	2755	2844	2895	2725	مرشدون تطبيقيون
5469	5317	4925	4245	4183	أعوان إداريون
12716	12567	12335	12174	12304	عملة

(*) دون اعتبار المتفقدن العاميين.

تطور معدل عدد المدرسين للمتفقد الواحد

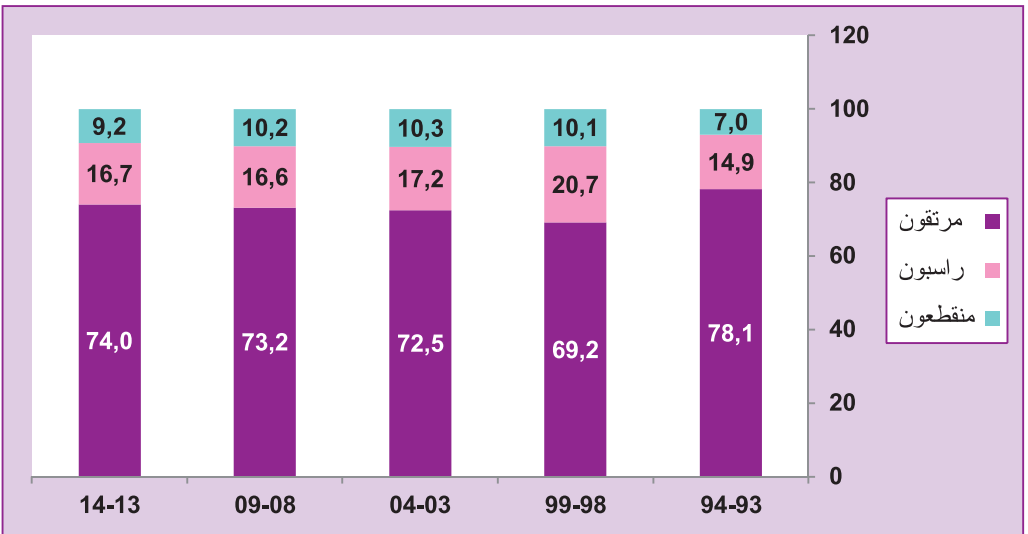


التعليم العمومي

المرحلة الإعدادية والتعليم الثانوي

■ تطور نسب التدرج في الإعدادي العام والتقني (%)

2014/2013	2009/2008	2004/2003	1999/1998	1994/1993		
67,4	66,4	65,5	64,4	74,5	فتيان	مرتفون
81,0	80,4	79,7	74,2	82,1	فتيات	
74,0	73,2	72,5	69,2	78,1	مجموع	
20,6	20,4	21,1	23,4	16,9	فتيان	راسبون
12,7	12,5	13,2	18,0	12,6	فتيات	
16,7	16,6	17,2	20,7	14,9	مجموع	
12,0	13,1	13,4	12,2	8,6	فتيان	منقطعون
6,3	7,1	7,1	7,8	5,3	فتيات	
9,2	10,2	10,3	10,1	7,0	مجموع	



التعليم العمومي

المرحلة الإعدادية والتعليم الثانوي

■ تطور نسب التوجيه في نهاية السنة الأولى ثانوي (%)

رياضة	اقتصاد وخدمات	تكنولوجيا الإعلامية	علوم	آداب		
2,5	19,0	17,1	51,2	10,2	فتيان	2011/2010
0,7	20,0	8,7	48,2	22,3	فتيات	
1,4	19,6	12,2	49,4	17,3	مجموع	
1,8	24,8	16,9	45,1	11,5	فتيان	2012/2011
0,6	26,0	7,2	44,3	21,9	فتيات	
1,1	25,6	11,2	44,6	17,6	مجموع	
1,2	28,3	14,6	43,8	12,0	فتيان	2013/2012
0,3	28,0	5,8	42,6	23,3	فتيات	
0,7	28,1	9,5	43,1	18,6	مجموع	
1,4	28,3	13,3	45,5	11,6	فتيان	2014/2013
0,4	27,9	5,4	43,8	22,6	فتيات	
0,8	28,0	8,6	44,5	18,1	مجموع	
2,0	27,4	12,9	46,1	11,6	فتيان	2015/2014
0,7	27,1	4,6	44,8	22,8	فتيات	
1,2	27,2	8,0	45,4	18,2	مجموع	

■ تطور نسب التوجيه في نهاية السنة الثانية ثانوي (%)

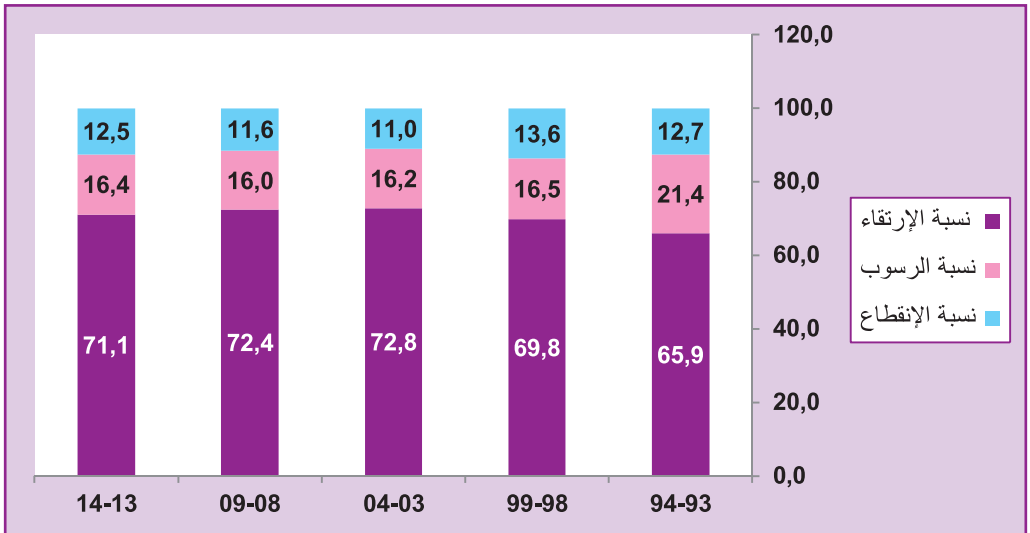
رياضة	علوم الإعلامية	علوم تقنية	اقتصاد وتصرف	علوم تجريبية	رياضيات	آداب		
2,4	12,8	24,6	17,1	14,4	17,7	11,0	فتيان	2011/2010
0,6	7,6	6,1	19,1	28,7	14,0	23,9	فتيات	
1,3	9,7	13,5	18,3	23,0	15,5	18,7	مجموع	
2,6	11,1	25,7	19,6	14,4	15,0	11,6	فتيان	2012/2011
0,8	6,7	7,0	20,8	28,5	11,8	24,4	فتيات	
1,5	8,4	14,4	20,4	22,9	13,1	19,3	مجموع	
2,2	10,0	25,1	24,1	13,0	13,6	12,0	فتيان	2013/2012
0,6	5,6	6,7	25,4	27,0	10,4	24,3	فتيات	
1,2	7,4	13,9	24,9	21,5	11,7	19,4	مجموع	
1,4	9,1	25,3	27,9	11,9	12,6	11,7	فتيان	2014/2013
0,4	4,5	7,0	27,9	26,1	9,7	24,2	فتيات	
0,8	6,3	14,2	28,0	20,5	10,9	19,3	مجموع	
1,5	7,7	25,8	28,1	12,6	12,7	11,6	فتيان	2015/2014
0,4	3,8	7,3	28,0	26,9	9,8	23,7	فتيات	
0,9	5,3	14,6	28,0	21,3	10,9	19,0	مجموع	

التعليم العمومي

المرحلة الإعدادية والتعليم الثانوي

تطور نسب التدرج في التعليم الثانوي (%)

2014/2013	2009/2008	2004/2003	1999/1998	1994/1993		
66,8	67,3	66,9	65,6	71,2	فتيان	مرتفون
74,1	75,3	76,0	72,1	65,9	فتيات	
71,1	72,4	72,8	69,8	65,9	مجموع	
17,5	19,2	19,6	20,8	18,3	فتيان	راسبون
15,7	15,0	15,1	16,2	22,3	فتيات	
16,4	16,0	16,2	16,5	21,4	مجموع	
15,7	13,6	13,5	13,6	10,5	فتيان	منقطعون
10,2	9,7	8,9	11,7	11,8	فتيات	
12,5	11,6	11,0	13,6	12,7	مجموع	



التعليم العمومي

المرحلة الإعدادية والتعليم الثانوي

تطور نتائج البكالوريا

الشعبة								الناجحون	
المجموع	رياضة	علوم الإعلامية	علوم تقنية	اقتصاد وتصرف	علوم تجريبية	رياضيات	آداب		
70969	308	6118	7536	10482	15474	10111	20940	الناجحون	2009
62,2	98,1	55,2	67,1	59,7	71,7	75,5	53,8	(%)	
77188	469	8612	6790	13089	17407	10707	20114	الناجحون	2010
69,2	98,1	77,0	63,4	70,8	73,8	78,1	60,3	(%)	
73042	754	6749	9016	12952	17037	11951	14583	الناجحون	2011
72,0	96,9	69,4	74,5	77,8	73,0	81,4	60,3	(%)	
58210	1077	5186	7628	9583	13875	10279	10582	الناجحون	2012
57,5	91,0	52,9	59,2	57,3	57,5	67,4	49,9	(%)	
66067	1316	4597	8796	12170	17718	10377	11093	الناجحون	2013
59,3	91,3	46,7	59,3	60,0	64,7	69,3	48,9	(%)	
61334	1050	4694	9420	12634	14607	9843	9086	الناجحون	2014
56,6	91,7	52,9	62,7	54,6	58,4	76,4	40,9	(%)	

التعليم العمومي

المرحلة الإعدادية والتعليم الثانوي

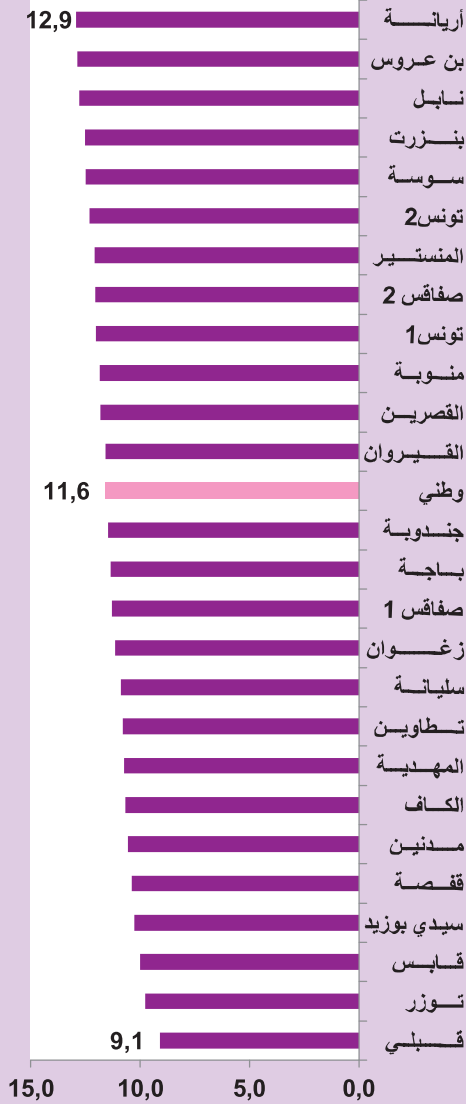
■ معطيات حسب الولاية (2015/2014)

متوسط كثافة الفصل	الفصول	معدل عدد التلاميذ للمدرس الواحد	المدرسون	التلاميذ		المؤسسات	المندوبية الجهوية للتربية
				نسبة الفتيات (%)	المجموع		
26,5	1665	12,0	3662	51,9	44076	74	تونس 1
27,4	1388	12,3	3083	52,1	38006	54	تونس 2
27,4	1429	12,9	3026	53,7	39121	49	أريانة
27,0	1874	12,9	3923	51,8	50524	64	بن عروس
25,9	1172	11,9	2558	52,5	30352	45	منوبة
26,7	2182	12,8	4559	54,1	58360	76	نابل
24,5	579	11,1	1272	51,8	14168	31	زغوان
26,2	1813	12,5	3789	53,5	47440	70	بنزرت
24,5	1054	11,3	2275	54,5	25820	52	باجة
23,9	1477	11,5	3077	54,0	35281	54	جندوبة
23,8	932	10,7	2070	54,4	22141	46	الكاف
22,2	905	10,9	1843	53,4	20058	44	سليانة
27,0	2000	12,5	4316	53,3	53949	74	سوسة
25,4	1903	12,1	3996	55,1	48301	75	المنستير
24,2	1393	10,8	3130	53,1	33650	60	المهدية
25,4	1620	11,3	3636	52,7	41115	59	صفاقس 1
26,5	1182	12,1	2603	53,5	31377	47	صفاقس 2
24,7	1787	11,6	3801	54,0	44108	73	القيروان
24,6	1544	11,8	3208	52,2	37973	63	القصرين
22,5	1524	10,3	3332	52,7	34257	69	سيدي بو زيد
23,3	1334	10,0	3100	55,1	31016	67	قابس
23,4	1642	10,6	3630	56,1	38410	79	مدنين
22,0	627	10,8	1278	56,5	13802	39	تطاوين
23,3	1382	10,4	3106	53,2	32254	64	قفصة
21,5	461	9,8	1014	56,0	9901	24	توزر
21,1	636	9,1	1471	57,8	13398	38	قبلي
25,0	35505	11,6	76758	53,6	888858	1490	المجموع

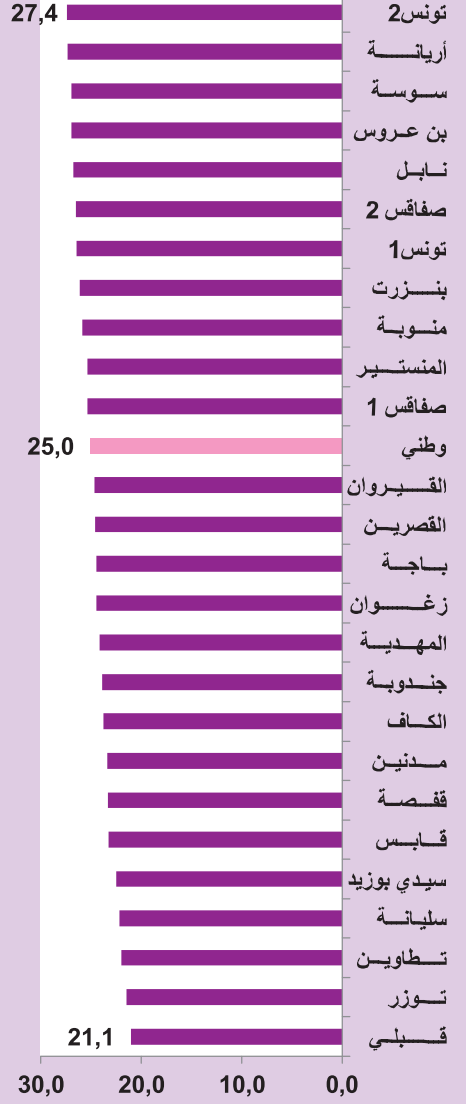
التعليم العمومي

المرحلة الإعدادية والتعليم الثانوي

معدل عدد التلاميذ للمدرس الواحد



متوسط كثافة الفصل

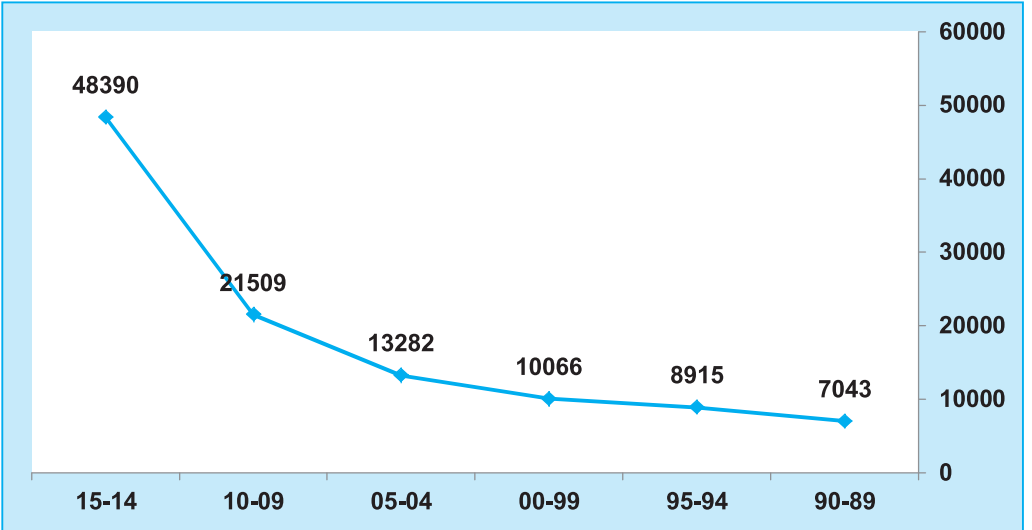


التعليم الخاص المرحلة الابتدائية

تطور معطيات المرحلة

2015/2014	2010/2009	2005/2004	2000/1999	1995/1994	1990/1989	
263	102	58	41	35	24	المؤسسات
2445	1000	567	380	311	229	الفصول
48390	21509	13282	10066	8915	7043	التلاميذ
47,4	48,1	48,1	47,8	49,8	47,8	نسبة الفتيات (%)
4278	1619	910	579	459	289	المدرسون
184	211	229	246	255	293	معدل عدد التلاميذ بالمدرسة الواحدة
19,8	21,5	23,4	26,5	28,7	30,8	متوسط كثافة الفصل
11,3	13,3	14,6	17,4	19,4	24,4	معدل عدد التلاميذ للمدرس الواحد

تطور عدد تلاميذ المرحلة الابتدائية للقطاع الخاص



التعليم الخاص المرحلة الابتدائية

■ معطيات حسب الولاية (2015/2014)

متوسط كثافة الفصل	الفصول	معدل عدد التلاميذ للمدرس الواحد	المدرسون	التلاميذ		المدارس	المندوبية الجهوية للتربية
				نسبة الفتيات (%)	المجموع		
22,3	347	12,3	628	48,2	7746	28	تونس 1
21,9	248	12,4	436	48,4	5428	27	تونس 2
20,8	318	11,9	557	48,1	6624	33	أريانة
19,5	292	12,4	458	47,4	5700	26	بن عروس
24,2	109	16,5	160	49,0	2635	7	منوبة
17,4	138	10,1	238	47,4	2401	17	نابل
17,6	15	11,0	24	45,1	264	4	زغوان
21,2	97	11,5	179	46,9	2052	11	بنزرت
15,9	18	5,3	54	44,4	286	3	باجة
16,7	17	7,9	36	41,9	284	4	جندوبة
18,8	8	10,7	14	49,3	150	1	الكاف
15,7	3	4,3	11	57,4	47	2	سليانة
20,4	219	13,1	341	48,0	4477	20	سوسة
18,2	197	11,0	326	46,0	3590	25	المنستير
15,6	17	7,8	34	42,1	266	3	المهدية
17,0	67	9,4	121	46,6	1142	7	صفاقس 1
14,2	17	6,2	39	46,1	241	2	صفاقس 2
17,5	62	11,6	93	46,0	1083	6	القيروان
18,9	21	14,7	27	46,6	397	3	القصرين
14,6	34	6,0	82	44,4	496	6	سيدي بو زيد
12,8	32	5,8	70	47,2	409	4	قابس
15,9	24	6,8	56	41,9	382	4	مدنين
2,5	4	1,1	9	40,0	10	1	تطاوين
16,0	103	9,7	170	45,4	1651	14	قفصة
14,4	14	5,4	37	40,8	201	2	توزر
17,8	24	5,5	78	43,9	428	3	قبلي
19,8	2445	11,3	4278	47,4	48390	263	المجموع

التعليم الخاص المرحلة الإعدادية والتعليم الثانوي

تطور معطيات الإعدادية العام والتعليم الثانوي

2015/2014	2010/2009	2005/2004	2000/1999	1995/1994	1990/1989	
326	292	268	316	342	236	المؤسسات
3181	2657	2361	2600	2937	2167	الفصول
69235	56285	51779	57359	71078	64863	التلاميذ
34,6	33,6	37,5	36,8	29,6	24,4	نسبة الفتيات (%)
10164	9056	8371	10055	11802	7731	المدرسون
212	193	193	182	208	275	معدل عدد التلاميذ بالمدرسة الواحدة
21,8	21,2	21,9	22,1	24,2	29,9	متوسط كثافة الفصل
6,8	6,2	6,2	5,7	6,0	8,4	معدل عدد التلاميذ للمدرس الواحد

تطور نتائج البكالوريا

2014	2013	2012	2011	2010	2009		
5940	5367	4255	6319	5974	3863	الناجحون	قطاع خاص
22,0	23,8	19,4	30,9	28,4	20,6	(%)	
19	22	28	64	53	35	الناجحون	مترشحون بصفة فردية
1,0	0,9	1,1	2,7	2,7	1,7	(%)	

التعليم الخاص المرحلة الإعدادية والتعليم الثانوي

■ معطيات حسب الولاية (2015/2014)

متوسط كثافة الفصل	الفصول	معدل عدد التلاميذ للمدرس الواحد	المدرسون	التلاميذ		المدارس	المنشآت الجهوية للتربية
				نسبة الفتيات (%)	المجموع		
19,6	363	7,3	978	38,2	7103	33	تونس 1
23,4	251	8,7	676	39,1	5861	19	تونس 2
22,0	156	8,0	429	35,9	3427	15	أريانة
21,7	202	8,0	546	37,9	4376	22	بن عروس
22,2	130	8,9	323	35,6	2889	10	منوبة
20,6	289	6,2	965	36,1	5942	28	نابل
26,4	18	9,1	52	29,3	475	3	زغوان
24,7	132	7,2	452	31,8	3256	13	بنزرت
22,7	77	7,0	249	23,0	1747	8	باجة
32,5	63	10,5	195	28,3	2046	7	جنوبية
23,8	53	6,3	200	30,5	1261	9	الكاف
22,2	37	7,3	112	28,7	822	6	سليانة
22,5	183	6,1	679	37,2	4114	17	سوسة
20,4	109	5,3	422	38,0	2221	11	المنستير
19,7	63	6,3	199	29,6	1244	10	المهدية
19,0	217	5,4	759	34,9	4124	21	صفاقس 1
20,7	21	5,7	76	26,2	435	3	صفاقس 2
21,5	128	5,6	490	34,4	2753	15	القبروان
24,1	158	11,1	344	28,5	3802	14	القصرين
21,6	77	5,9	279	29,7	1660	10	سيدي بو زيد
23,2	130	6,5	467	33,6	3022	11	قابس
16,9	97	4,3	383	32,2	1637	12	مدنين
19,8	29	5,3	108	38,9	573	5	تطاوين
19,7	108	5,2	411	30,2	2125	14	قفصة
25,2	40	6,0	169	34,5	1006	5	توزر
26,3	50	6,5	201	41,9	1314	5	قبلي
21,8	3181	6,8	10164	34,6	69235	326	المجموع