

الجمهورية التونسية



وزارة التربية

الكتابة العامة

الإدارة العامة للدراسات  
والتخطيط ونظم المعلومات

# الإحصاء المدرسي

السنة الرابعة

السنة الثالثة

السنة الثانية

2014 - 2013

2015 - 2014

2016 - 2015

لجنة  
القصرين

السنة الدراسية 2016 - 2017

الجمهورية التونسية



وزارة التربية

الكتابة العامة

الإدارة العامة للدراسات  
والتخطيط ونظم المعلومات

# الإحصاء المدرسي

السنة الأربعة

السنة الثالثة

السنة الثانية

2014 - 2013

2015 - 2014

2016 - 2015

لجنة  
القصرين

السنة الدراسية 2016 - 2017

# الجمهورية التونسية



للاتصال:

الجمهورية التونسية

وزارة التربية

الإدارة العامة للدراسات و التخطيط و نظم المعلومات

شارع باب بنات 1030 تونس

الهاتف : (216+)71563850 الفاكس : (216+)71569274

البريد الإلكتروني : [bouzid.nsiri@minedu.edunet.tn](mailto:bouzid.nsiri@minedu.edunet.tn)

[Sakrani.jamel@gmail.com](mailto:Sakrani.jamel@gmail.com)

موقع الواب : [www.education.gov.tn](http://www.education.gov.tn)

# الفهرس

## I- السنة التحضيرية

- 9 - تطور المعطيات العامة  
10 - معطيات عامة حسب المعتمدية و المنطقة  
13 - المربون حسب الرتبة والنوع والمعتمدية و المنطقة

## II- المرحلة الابتدائية

- 19 - تطور المعطيات العامة  
20 - تطور عدد مدرسي التعليم العام و التعليم التقني ومدرسي التربية البدنية حسب النوع والمنطقة  
21 - تطور إطار الإشراف البيداغوجي وإطار المساعدة البيداغوجية حسب الرتبة والنوع  
22 - المعطيات العامة حسب المعتمدية والمنطقة  
25 - التلاميذ حسب سنة الدراسة والنوع والمعتمدية والمنطقة  
28 - التلاميذ حسب سنة الولادة والنوع وسنة الدراسة والمنطقة  
31 - التلاميذ ذوي الاحتياجات الخصوصية من حاملي الإعاقة حسب نوع الإعاقة وسنة الدراسة  
32 - التلاميذ الأجانب وأبناء التونسيين بالخارج حسب المعتمدية والمنطقة  
33 - معدل كثافة الفصل حسب سنة الدراسة والمعتمدية والمنطقة  
36 - مدرسو التعليم العام حسب الرتبة والنوع والمعتمدية والمنطقة  
39 - مدرسو التعليم التقني ومدرسو التربية البدنية حسب الرتبة والنوع والمعتمدية والمنطقة  
42 - العملة حسب المنطقة والمعتمدية  
43 - فضاءات التدريس والمرافق العامة حسب المعتمدية والمنطقة  
46 - التجهيزات حسب المعتمدية والمنطقة  
49 - معطيات عامة حسب المؤسسة

## III- المرحلة الإعدادية و التعليم الثانوي

### 1- مرحلة الإعدادي التقني

- 71 - تطور المعطيات العامة  
72 - تطور عدد المدرسين حسب الرتبة والنوع  
73 - تطور إطار الإشراف والإداريين والعملة حسب النوع  
74 - تطور فضاءات التدريس والمرافق العامة المستعملة  
75 - معطيات عامة حسب المعتمدية

- 76 - التلاميذ المرتقون في نهاية السنة التاسعة حسب المجال و النوع والمعتمدية ( جوان 2016 )
- 77 - التلاميذ والفصول حسب سنة الدراسة والنوع والمعتمدية
- 78 - التلاميذ حسب النوع وسنة الدراسة وسنة الولادة
- 79 - تلاميذ السنة الثامنة تقني حسب المجال والمعتمدية
- 80 - تلاميذ السنة التاسعة تقني حسب المجال والمعتمدية
- 81 - التلاميذ ذوي الاحتياجات الخصوصية من حاملي الإعاقة حسب المرحلة والنوع والمعتمدية
- 82 - المدرسون حسب المادة المدرسة والنوع والرتبة
- 83 - المدرسون حسب النوع والرتبة والمعتمدية
- 84 - إطار الإشراف والإداريين والعملة حسب النوع والمعتمدية
- 85 - فضاءات التدريس والمرافق العامة المستعملة حسب المعتمدية
- 2- مرحلة الإعدادي العام و التعليم الثانوي**
- 89 - تطور المعطيات العامة
- 90 - تطور عدد التلاميذ والفصول
- 91 - تطور عدد التلاميذ والفصول بالمدارس الإعدادية النموذجية و المعاهد النموذجية
- 92 - تطور عدد المدرسين حسب الرتبة والنوع
- 93 - تطور عدد مدرسي التربية البدنية حسب النوع
- 94 - تطور إطار الإشراف والإداريين والعملة حسب النوع
- 95 - تطور فضاءات التدريس المستعملة
- 96 - تطور فضاءات المرافق العامة المستعملة
- 97 - تطور معطيات المبيت
- 98 - 'معطيات عامة حسب المعتمدية
- 99 - هرم مرحلة الإعدادي العام والتعليم الثانوي
- 100 - التلاميذ حسب سنة الدراسة والنوع وسنة الولادة
- 101 - التلاميذ الأجانب وأبناء التونسيين المقيمين بالخارج
- 102 - المواد الاختيارية: فرق - تلاميذ
- 103 - التلاميذ ذوي الاحتياجات الخصوصية من حاملي الإعاقة حسب نوع الإعاقة وسنة الدراسة
- 104 - مدرسون مباشرون بالقسم حسب الرتبة والنوع ومادة التدريس
- 105 - مدرسون مباشرون بالقسم حسب مادة التدريس والمعتمدية
- 106 - إطار الإشراف والإداريين والعملة حسب النوع والمعتمدية
- 107 - فضاءات التدريس المستعملة

108

- فضاءات المرافق العامة المستعملة

109

- المبيت

110

- معطيات عامة حسب المؤسسة



السنة التحضيرية

**ANNEE PREPARATOIRE**





تطور المعطيات العامة  
EVOLUTION DES DONNEES GLOBALES

عدد المربين Effectif des éducateurs	عدد الأطفال المرسمين Effectif des enfants inscrits			كثافة الفوج Enfants/ groupe	عدد الأفواج Nombre de groupes	عدد المدارس Nombre des écoles		السنة الدراسية Année scolaire
	نسبة الإناث % Des filles	منهم إناث Dont filles	جملة Total			مما غير بلدي Dont non communales	جملة Total	
92	47,6	768	1612	17,5	92	84	90	2013/2012
101	48,9	899	1839	18,0	102	93	99	2014/2013
109	47,8	954	1996	18,3	109	98	105	2015/2014
116	49,0	1042	2128	17,9	119	104	115	2016/2015
104	50,1	1137	2270	18,3	124	106	117	2017/2016

## معطيات عامة DONNEES GLOBALES

### ZONE COMMUNALE+ ZONE NON COMMUNALE

منطقة بلدية + منطقة غير بلدية

معدل عدد الأطفال بالمدروسة Ratio Enfants/Ecole	عدد المربين Effectif des éducateurs		عدد الأطفال المسجلين Effectif des enfants inscrits		كثافة النروج Enfants/ groupe	عدد الأفرج Nombre de groupes	عدد المدارس Nombre des écoles	المعمدية
	منهم إناث Dont Femmes	جملة Total	نسبة الإناث % Des filles	منهم إناث Dont filles				
36,2	6	9	52,1	113	24,1	9	6	KASSERINE NORD القصرين الشمالية
16,1	6	10	50,9	82	16,1	10	10	KASSERINE SUD القصرين الجنوبية
								EZZOUHOUR الزهور
19,0	4	5	58,9	56	19,0	5	5	HASSI FRID حاسي الفريد
19,4	16	23	50,0	243	18,7	26	25	SEBITLA سبيطلة
21,4	7	11	50,5	162	21,4	15	15	SBIBA سببية
19,2		2	46,1	53	19,2	6	6	EL AYOUN العيون
15,3		1	53,3	49	15,3	6	6	EDELIANE جدليان
19,6	7	11	50,0	108	18,0	12	11	TALA تالة
22,0	3	4	43,2	38	17,6	5	4	HAIDRA حيدرة
20,8	2	6	39,4	41	17,3	6	5	FERIANA فريانة
15,9	7	12	51,4	114	15,9	14	14	FOUSSANA فوسانة
15,3	7	10	51,0	78	15,3	10	10	MAJEL BEN ABBES ماجل بن عباس
19,4	65	104	50,1	1137	18,3	124	117	TOTAL الجملة

## معطيات عامة DONNEES GLOBALES

### ZONE COMMUNALE

منطقة بلدية

معدل عدد الأطفال بالمدروسة Ratio Enfants/Ecole	عدد المربين Effectif des éducateurs		عدد الأطفال المسجلين Effectif des enfants inscrits		كثافة النموذج Enfants/ groupe	عدد الأفرانج Nombre de groupes	عدد المدارس Nombre des écoles	الاعتمادية Délégation	
	منهم إناث Dont Femmes	جملة Total	نسبة الإناث % Des filles	منهم إناث Dont filles					جملة Total
42,8	5	7	55,6	95	171	24,4	7	4	KASSERINE NORD القصرين الشمالية
									KASSERINE SUD القصرين الجنوبية
									EZZOUHOUR الزهور
									HASSI FRID حاسي الفريد
									SEBITLA سبيطلة
									SBIBA سبية
									EL AYOUN العيون
25,0		1	72,0	18	25	25,0	1	1	JEDELIANE جدليان
29,5	3	3	64,4	38	59	19,7	3	2	TALA تالة
50,0	2	2	48,0	24	50	25,0	2	1	HAIDRA حيدرة
50,0	2	2	38,0	19	50	25,0	2	1	FERIANA فريانة
									FOUSSANA فوسانة
25,0	2	2	48,0	24	50	25,0	2	2	MAJEL BEN ABBES ماجل بن عباس
36,8	14	17	53,8	218	405	23,8	17	11	TOTAL الجملة

## معطيات عامة DONNEES GLOBALES

### ZONE NON COMMUNALE

منطقة غير بلدية

معدل عدد الأطفال بالمدروسة Ratio Enfants/Ecole	عدد المربين Effectif des éducateurs		عدد الأطفال المسجلين Effectif des enfants inscrits		كثافة النروج Enfants/ groupe	عدد الأفرج Nombre de groupes	عدد المدارس Nombre des écoles	المعمدية	
	منهم إناث Dont Femmes	جملة Total	نسبة الإناث % Des filles	منهم إناث Dont filles					جملة Total
23,0	1	2	39,1	18	46	23,0	2	2	KASSERINE NORD القصرين الشمالية
16,1	6	10	50,9	82	161	16,1	10	10	KASSERINE SUD القصرين الجنوبية
19,0	4	5	58,9	56	95	19,0	5	5	EZZOUHOUR الزهور
19,4	16	23	50,0	243	486	18,7	26	25	HASSI FRID حاسي الفريد
21,4	7	11	50,5	162	321	21,4	15	15	SEBITLA سبيطلة
19,2		2	46,1	53	115	19,2	6	6	SBIBA سببية
13,4			46,3	31	67	13,4	5	5	EL AYOUN العيون
17,4	4	8	44,6	70	157	17,4	9	9	JEDELIANE جدليان
12,7	1	2	36,8	14	38	12,7	3	3	TALA تالة
13,5		4	40,7	22	54	13,5	4	4	HAIDRA حيدرة
15,9	7	12	51,4	114	222	15,9	14	14	FERIANA فريانة
12,9	5	8	52,4	54	103	12,9	8	8	FOUSSANA فوسانة
17,6	51	87	49,3	919	1865	17,4	107	106	MAJEL BEN ABBES ماجل بن عباس
									TOTAL الجملة



## المربون حسب الرتبة والنوع والتمندية

## EDUCATEURS SELON LE GRADE, LE GENRE ET LA DELEGATION

## ZONE COMMUNALE

## محافظة بلدية

الجملة	معلم		معلم أول		معلم تطبيق		معلم تطبيق أول		معلم تطبيق أول فوق الرتبة		استاذ المدارس الإبتدائية		استاذ فوق الرتبة		استاذ مميز فوق الرتبة		استاذ أول		استاذ أول فوق الرتبة		استاذ مميز		
	Membre	Membre principal	Membre d'application	Membre d'application principal	Membre d'application principal hors classe	Professeur des écoles primaires	Professeur hors classe	Professeur émérite hors classe	Professeur principal	Professeur principal hors classe	Professeur émérite												
Total	معلم	جملة	معلم أول	جملة	معلم تطبيق	جملة	معلم تطبيق أول	جملة	معلم تطبيق أول فوق الرتبة	جملة	معلم تطبيق أول فوق الرتبة	جملة	معلم تطبيق أول فوق الرتبة	جملة	معلم تطبيق أول فوق الرتبة	جملة	معلم تطبيق أول فوق الرتبة	جملة	معلم تطبيق أول فوق الرتبة	جملة	معلم تطبيق أول فوق الرتبة	جملة	معلم تطبيق أول فوق الرتبة
Dont Fem.	Total	Dont Fem.	Total	Dont Fem.	Total	Dont Fem.	Total	Dont Fem.	Total	Dont Fem.	Total	Dont Fem.	Total	Dont Fem.	Total	Dont Fem.	Total	Dont Fem.	Total	Dont Fem.	Total	Dont Fem.	Total
5	7						2	4				3	3										
KASSERINE NORD القصرين الشمالية																							
KASSERINE SUD القصرين الجنوبية																							
EZZOUHOUR الزهور																							
HASSI FRID حاسي الفريد																							
SEBITLA سبتالة																							
SBIBA سبتية																							
EL AVOUN العيون																							
JEDELANE جدلان																							
TALA تالة																							
HAIDRA حيدرة																							
FERIANA فرانة																							
FOUSSANA فوسانة																							
MAJEL BEN ABBES ماجل بن عباس																							
14	17					2	2	6	9		6	6											
TOTAL الجملة																							

المربون حسب الرتبة والنوع والمعتمدية  
EDUCATEURS SELON LE GRADE, LE GENRE ET LA DELEGATION

## ZONE NON COMMUNALE

محافظة غير بلدية

الجملة	معلم	معلم أول		معلم تطبيق		معلم تطبيق أول		معلم تطبيق أول فوق الرتبة		أستاذ المدارس الابتدائية		أستاذ فوق الرتبة		أستاذ معزز فوق الرتبة		أستاذ أول		أستاذ أول فوق الرتبة		أستاذ معزز	
		معلم أول principal	معلم أول d'application	معلم أول principal	معلم أول d'application	معلم أول principal hors classe	Professeur des écoles primaires	Professeur hors classe	Professeur hors classe	Professeur principal hors classe	Professeur principal hors classe	Professeur principal hors classe	Professeur principal hors classe	Professeur principal hors classe	Professeur principal hors classe	Professeur principal hors classe	Professeur principal hors classe	Professeur principal hors classe	Professeur principal hors classe	Professeur principal hors classe	
Total	Total	Dont Fem.	Total	Dont Fem.	Total	Dont Fem.	Total	Dont Fem.	Total	Dont Fem.	Total	Dont Fem.	Total	Dont Fem.	Total	Dont Fem.	Total	Dont Fem.	Total	Dont Fem.	Total
1	2																				
6	10																				
4	5																				
16	23																				
7	11																				
	2																				
4	8																				
1	2																				
	4																				
7	12																				
5	8																				
51	87	1	1	1	1	10	13	12	28		28										
Délegation																					
KASSERINE NORD القصرين الشمالية																					
KASSERINE SUD القصرين الجنوبية																					
EZZOUHOUR الزهور																					
HASSI FRID حاسي الفريد																					
SEBITLA سبتيلة																					
SRIBA سبيلية																					
EL AYOUN العيون																					
JEDELANE جدلان																					
TALA تالة																					
HAIDRA حيدرة																					
FERIANA فريانة																					
FOUSSANA فوسانة																					
MAJEL BEN ABBES ماجل بن عباس																					
TOTAL الجملة																					





المرحلة الإبتدائية

**CYCLE PRIMAIRE**



## تطور المعطيات العامة

## EVOLUTION DES DONNEES GLOBALES

كثافة الفصل Ratio élèves/classe	نصيب كل معلم من التلاميذ Ratio élèves/enseignant	عدد المدرسين Effectif des enseignants		عدد التلاميذ Effectif des élèves			عدد الفصول Classes élèves	عدد القاعات Locaux classes	عدد المدارس Nombre d'écoles	السنة الدراسية Année scolaire
		منهم إناث Dont femmes	جملة Total	نسبة الإناث % Filles	منهم إناث Dont filles	جملة Total				
20,0	16,1	1240	3193	47,9	24565	51261	2569	1325	301	2013/2012
19,9	15,7	1378	3290	47,9	24767	51702	2596	1332	307	2014/2013
19,8	15,7	1442	3308	48,1	25038	52082	2628	1327	309	2015/2014
20,5	15,3	1565	3423	47,9	25038	52294	2552	1328	311	2016/2015
20,3	16,0	1466	3298	47,9	25299	52794	2602	1347	310	2017/2016

تطور عدد مدرسي التعليم العام و التعليم التقني ومدرسي التربية البدنية حسب النوع والمنطقة

EVOLUTION DE L'EFFECTIF DES ENSEIGNANTS DE L'ENSEIGNEMENT GENERAL  
ET TECHNIQUE ET ENSEIGNANTS DE L'EDUCATION PHYSIQUE  
SELON LE GENRE ET LA ZONE

مدرسو التربية البدنية Enseignants d'éducation physique		Enseignants du cycle primaire						مدرسو المرحلة الإبتدائية	
		الجملة		مدرسو التعليم التقني		مدرسو التعليم العام			
منهم إناث	جملة	منهم إناث	جملة	منهم إناث	جملة	منهم إناث	جملة		
Dont Femmes	Total	Dont Femmes	Total	Dont Femmes	Total	Dont Femmes	Total		
ZONE COMMUNALE + ZONE NON COMMUNALE								منطقة بلدية + منطقة غير بلدية	
61	134	1240	3193	10	26	1230	3167	2013/2012	
70	144	1378	3290	10	26	1368	3264	2014/2013	
71	150	1442	3308	9	26	1433	3282	2015/2014	
68	153	1565	3423	4	27	1561	3396	2016/2015	
70	153	1466	3298	9	27	1457	3271	2017/2016	
ZONE COMMUNALE								منطقة بلدية	
36	77	699	1319	10	23	689	1296	2013/2012	
43	81	715	1334	10	23	705	1311	2014/2013	
44,5	84	727	1340	9	23	718	1317	2015/2014	
44	86	718	1373	4	24	714	1349	2016/2015	
48,5	89	752	1405	9	23	743	1382	2017/2016	
ZONE NON COMMUNALE								منطقة غير بلدية	
25	57	541	1874		3	541	1871	2013/2012	
27	63	663	1956		3	663	1953	2014/2013	
26,5	66	715	1968		3	715	1965	2015/2014	
24	67	847	2050		3	847	2047	2016/2015	
21,5	64	714	1893		4	714	1889	2017/2016	

## تطور إطار الإشراف البيداغوجي وإطار المساعدة البيداغوجية حسب الرتبة والنوع

## EVOLUTION DU PERSONNEL D'ENCADREMENT PEDAGOGIQUE

## ET DU PERSONNEL D'ASSISTANCE SELON LE GRADE ET LE GENRE

إطار المساعدة البيداغوجية Personnel d'assistance			إطار الإشراف البيداغوجي Personnel d'encadrement pédagogique					
الجملة Total	فرنسية Français	عربية Arabe	الجملة Total	متفقد Inspecteur	متفقد أول Inspecteur Principal	متفقد عام Inspecteur général		
49	12	37	35	31	4		Total	جملة
7		7	4	4			Dont Femmes	منهم إناث
55	13	42	34	29	5		Total	جملة
7		7	3	3			Dont Femmes	منهم إناث
50	11	39	32	26	6		Total	جملة
7		7	3	3			Dont Femmes	منهم إناث
51	12	39	31	21	10		Total	جملة
7		7	3	2	1		Dont Femmes	منهم إناث
49	11	38	34	23	11		Total	جملة
7		7	3	2	1		Dont Femmes	منهم إناث

المعطيات العامة حسب الاعتمادية  
DONNEES GLOBALES PAR DELEGATION

## ZONE COMMUNALE + ZONE NON COMMUNALE

منطقة بلدية + منطقة غير بلدية

نصيب كل معلم من التلاميذ Moyenne élèves/enseignant	عدد المدرسين		عدد التلاميذ		متوسط كثافة الفصل Moyenne élèves/classe	عدد الفصول Classes élèves	عدد القاعات Locaux classes	عدد المدارس Nombre des écoles	الاعتمادية		
	Effectif des enseignants	مهام إناث Dont femmes	مهام إناث Dont filles	جملة Total						جملة Total	
14,9	303	488	48,6	3523	7256	25,0	290	173	17	KASSERINE NORD	القصرين الشمالية
11,6	84	213	45,7	1133	2480	16,4	151	83	22	KASSERINE SUD	القصرين الجنوبية
16,7	56	140	50,7	1181	2331	25,9	90	49	5	EZZOUHOUR	الزهور
20,1	68	152	46,0	1407	3059	18,9	162	65	24	HASSI FRID	حاسي الفريد
15,3	245	595	47,7	4327	9076	20,8	436	216	51	SEBITLA	سبيطلة
21,6	129	280	47,2	2857	6053	22,8	266	138	29	SBIBA	سببية
22,4	45	117	48,8	1277	2617	18,7	140	63	20	EL AYOUN	العيون
18,6	34	85	48,4	764	1578	17,2	92	43	13	JEDILANE	جدليان
15,4	91	228	48,9	1720	3518	18,3	192	116	27	TALA	تالة
15,1	21	52	48,1	378	786	15,1	52	30	8	HAIDRA	حيدرة
15,7	180	397	48,4	3012	6227	20,5	304	158	34	FERIANA	فريانة
16,3	123	321	48,0	2516	5239	20,2	259	141	34	FOUSSANA	فوسانة
11,2	87	230	46,8	1204	2574	15,3	168	72	26	MAJEL BEN ABBES	ماجل بن عباس
16,0	1466	3298	47,9	25299	52794	20,3	2602	1347	310	TOTAL	الجملة

المعطيات العامة حسب الاعتمادية  
DONNEES GLOBALES PAR DELEGATION

## ZONE COMMUNALE

منطقة بلدية

نصيب كل معلم من التلاميذ Moyenne élèves/enseignant	عدد المدرسين Effectif des enseignants		عدد التلاميذ Effectif des élèves			متوسط كثافة الفصل Moyenne élèves/classe	عدد الفصول Classes élèves	عدد القاعات locaux classes	عدد المدارس Number des écoles	الاعتمادية
	مهم إناث Dont femmes	جملة Total	مهم إناث Dont filles	جملة Total	% نسبة الإناث des filles					
15,0	291	468	3420	7015	25,2	278	164	15	KASSERINE NORD	القصرين الشمالية
16,9	52	130	1115	2203	26,2	84	47	4	EZZOUHOUR	القصرين الجنوبية
16,4	113	169	1340	2774	26,9	103	64	6	SEBITLA	الزهور
18,4	37	65	572	1199	27,9	43	23	2	SBIBA	حاسي الفريد
16,3	24	47	391	766	24,7	31	15	2	JEDELIANE	سيبلة
13,9	46	106	721	1474	22,7	65	45	5	TALA	سببة
16,3	13	27	220	441	24,5	18	12	2	HAIDRA	العيون
17,4	123	263	2255	4566	26,1	175	97	10	FERIANA	جدليان
18,1	24	68	600	1229	26,7	46	21	2	FOUSSANA	تالة
17,0	29	62	498	1051	26,3	40	20	2	MAJEL BEN ABBES	حيدرة
16,2	752	1405	11132	22718	25,7	883	508	50	TOTAL	فريانة
										فوسانة
										ماجل بن عباس
										الجملة



المعطيات العامة حسب الاعتمادية  
DONNEES GLOBALES PAR DELEGATION

## ZONE NON COMMUNALE

منطقة غير بلدية

نصيب كل معلم من التلاميذ Moyenne élèves/enseignant	عدد المدرسين Effectif des enseignants		عدد التلاميذ Effectif des élèves			متوسط كثافة الفصل Moyenne élèves/classe	عدد الفصول Classes élèves	عدد القاعات Locaux classes	عدد المدارس المدارس Nombre des écoles	الاعتمادية
	معلم إناث Dont femmes	جملة Total	معلم إناث Dont filles	جملة Total	% نسبة الإناث des filles					
12,1	12	20	103	241	42,7	20,1	12	9	2	القصرين الشمالية
11,6	84	213	1133	2480	45,7	16,4	151	83	22	القصرين الجنوبية
12,8	4	10	66	128	51,6	21,3	6	2	1	الزهور
20,1	68	152	1407	3059	46,0	18,9	162	65	24	حاسي الفريد
14,8	132	426	2987	6302	47,4	18,9	333	152	45	سبيطلة
22,6	92	215	2285	4854	47,1	21,8	223	115	27	سببية
22,4	45	117	1277	2617	48,8	18,7	140	63	20	العيون
21,4	10	38	373	812	45,9	13,3	61	28	11	جدليان
16,8	45	122	999	2044	48,9	16,1	127	71	22	تالة
13,8	8	25	158	345	45,8	10,1	34	18	6	حيدرة
12,4	57	134	757	1661	45,6	12,9	129	61	24	فريانة
15,8	99	253	1916	4010	47,8	18,8	213	120	32	فوسانة
9,1	58	168	706	1523	46,4	11,9	128	52	24	ماجل بن عباس
15,9	714	1893	14167	30076	47,1	17,5	1719	839	260	TOTAL
										TOTAL

## التلاميذ حسب سنة الدراسة والنوع والمعتدية

## ELEVES SELON L'ANNEE D'ETUDES, LE GENRE ET LA DELEGATION

## ZONE COMMUNALE + ZONE NON COMMUNALE

منطقة بلدية + منطقة غير بلدية

المعتدية	السنة الأولى 1 <sup>ère</sup> année			السنة الثانية 2 <sup>ème</sup> année			السنة الثالثة 3 <sup>ème</sup> année			السنة الرابعة 4 <sup>ème</sup> année			السنة الخامسة 5 <sup>ème</sup> année			السنة السادسة 6 <sup>ème</sup> année			جملة Total		
	عدد التلاميذ Dont filles	عدد الفصول Total élèves class/eleves	عدد الفصول class/eleves	عدد التلاميذ Dont filles	عدد الفصول Total élèves class/eleves	عدد الفصول class/eleves	عدد التلاميذ Dont filles	عدد الفصول Total élèves class/eleves	عدد الفصول class/eleves	عدد التلاميذ Dont filles	عدد الفصول Total élèves class/eleves	عدد الفصول class/eleves	عدد التلاميذ Dont filles	عدد الفصول Total élèves class/eleves	عدد الفصول class/eleves	عدد التلاميذ Dont filles	عدد الفصول Total élèves class/eleves	عدد الفصول class/eleves	عدد التلاميذ Dont filles	عدد الفصول Total élèves class/eleves	عدد الفصول class/eleves
القصرين الشمالية	1239	625	47	1235	570	49	1269	617	48	622	48	1165	557	48	532	1105	290	7256	3523	290	7256
القصرين الجنوبية	427	216	25,5	416	189	26,5	454	199	25,5	425	25	414	190	24	163	344	151	2480	1133	151	2480
الزهور	334	163	13	380	189	16	430	200	15	411	16	410	215	15	193	366	90	2331	1181	90	2331
حاسي القريد	598	269	28	511	250	28	562	278	27	536	26	474	209	25	164	378	162	3059	1407	162	3059
سبيطلة	1572	776	75,5	1566	710	74	1638	800	72	1553	71,5	1503	743	69,5	596	1244	436	9076	4327	436	9076
سببية	1138	539	47,5	1155	547	45,5	1051	478	46,5	1035	41,5	929	445	37,5	370	745	266	6053	2857	266	6053
العيون	460	215	24	451	232	23	437	219	24	465	23	412	225	22	165	392	140	2617	1277	140	2617
جدليان	266	123	15	261	134	15	262	120	15	278	132	279	139	15,5	116	232	92	1578	764	92	1578
تالة	620	304	31,5	605	291	32,5	615	311	33,5	605	296	555	259	31,5	259	518	192	3518	1720	192	3518
حيدرة	125	68	8,5	151	67	8,5	148	81	8,5	121	56	138	66	9	40	103	52	786	378	52	786
فريانة	1115	532	53,5	1101	550	52,5	1136	548	51,5	1034	525	1006	451	44,5	406	835	304	6227	3012	304	6227
فوسانة	945	471	47,5	919	446	44	908	428	44	877	39	824	389	39	366	766	259	5239	2516	259	5239
ماجل بن عباس	493	235	29	416	214	28,5	441	192	28,5	450	211	390	178	27	174	384	168	2574	1204	168	2574
الجملة	445,5	9332	4536	442,5	9167	4389	9351	4471	439	9033	4293	424,5	8499	4066	3544	7412	2602	52794	25299	2602	52794

## التلاميذ حسب سنة الدراسة والنوع والاعتمادية

## ELEVES SELON L'ANNEE D'ETUDES, LE GENRE ET LA DELEGATION

## ZONE COMMUNALE

منطقة بلدية

الاعتمادية	السنة الأولى 1 <sup>ère</sup> année			السنة الثانية 2 <sup>ème</sup> année			السنة الثالثة 3 <sup>ème</sup> année			السنة الرابعة 4 <sup>ème</sup> année			السنة الخامسة 5 <sup>ème</sup> année			السنة السادسة 6 <sup>ème</sup> année			جولة Total				
	المعلمون class/eleves	جولة التلاميذ Total élèves	مجم إناث Dont filles	المعلمون class/eleves	جولة التلاميذ Total élèves	مجم إناث Dont filles	المعلمون class/eleves	جولة التلاميذ Total élèves	مجم إناث Dont filles	المعلمون class/eleves	جولة التلاميذ Total élèves	مجم إناث Dont filles	المعلمون class/eleves	جولة التلاميذ Total élèves	مجم إناث Dont filles	المعلمون class/eleves	جولة التلاميذ Total élèves	مجم إناث Dont filles	المعلمون class/eleves	جولة التلاميذ Total élèves	مجم إناث Dont filles		
القصرين الشمالية	45	1189	603	48	1201	557	47	1229	599	1229	601	46	601	546	1128	46	601	514	1065	278	7015	3420	
القصرين الجنوبية																							
الزهور	12	310	154	14	356	177	15	408	187	408	210	15	210	203	392	14	389	184	348	84	2203	1115	
حاسي الفريد																							
سبيطلة	17	431	209	18	485	237	17	491	249	491	487	17	226	217	449	17	487	202	431	103	2774	1340	
سبينة	8	204	93	9	251	115	7	203	104	203	198	7	91	93	195	5	198	76	148	43	1199	572	
العيون																							
جدليان	5	126	64	5	128	71	5	119	61	119	137	5	67	69	142	6	137	59	114	31	766	391	
تالة	11	250	133	10	237	107	11	251	123	251	261	12	127	101	238	11	261	130	237	65	1474	721	
حيدرة	3	67	36	3	87	45	3	75	45	75	78	3	37	35	78	3	78	22	56	18	441	220	
فريانة	31	795	384	32	825	406	30	829	420	829	753	29	385	341	738	28	753	319	626	175	4566	2255	
فوسانة	9	233	114	8	220	104	8	208	111	208	200	7	95	90	197	7	200	86	171	46	1229	600	
ماجل بن عباس	8	217	105	7	183	87	7	179	75	179	181	7	88	75	147	5	181	68	144	40	1051	498	
الجملة	TOTAL	149	3822	1895	154	3973	1906	150	3992	1974	3887	147	1927	3704	1770	145	3887	1660	3340	883	22718	11132	

## التلاميذ حسب سنة الدراسة والنوع والاعتمادية

## ELEVES SELON L'ANNEE D'ETUDES, LE GENRE ET LA DELEGATION

## ZONE NON COMMUNALE

منطقة غير بلدية

الاعتمادية	السنة الأولى 1 <sup>ère</sup> année			السنة الثانية 2 <sup>ème</sup> année			السنة الثالثة 3 <sup>ème</sup> année			السنة الرابعة 4 <sup>ème</sup> année			السنة الخامسة 5 <sup>ème</sup> année			السنة السادسة 6 <sup>ème</sup> année			جملته Total				
	عدد التلاميذ Dont files	جملته التلاميذ Total élèves	الفصول class/eleves	عدد التلاميذ Dont files	جملته التلاميذ Total élèves	الفصول class/eleves	عدد التلاميذ Dont files	جملته التلاميذ Total élèves	الفصول class/eleves	عدد التلاميذ Dont files	جملته التلاميذ Total élèves	الفصول class/eleves	عدد التلاميذ Dont files	جملته التلاميذ Total élèves	الفصول class/eleves	عدد التلاميذ Dont files	جملته التلاميذ Total élèves	الفصول class/eleves	عدد التلاميذ Dont files	جملته التلاميذ Total élèves	الفصول class/eleves		
القصرين الشمالية	22	50	2	13	34	2	18	40	2	40	2	21	40	2	11	37	2	18	40	2	12	241	
القصرين الجنوبية	216	427	25,5	189	416	24,5	199	454	26,5	425	25,5	176	425	24	190	414	25	163	344	24	151	2480	
الزهور	9	24	1	12	24	1	13	22	1	22	1	11	22	1	12	18	1	9	18	1	6	128	
حاسي القويد	269	598	28	250	511	28	278	562	28	536	27	237	536	27	209	474	26	164	378	25	162	3059	
سبيطلة	567	1141	58,5	473	1081	55,5	551	1147	57	1066	47,6	476	1066	55	526	1054	54,5	394	813	52,5	333	6302	
سبينة	446	934	39,5	432	904	38,5	374	848	38,5	837	39,5	387	837	352	352	734	34,5	294	597	32,5	223	4854	
العيون	215	460	24	232	451	24	219	437	23	465	24	221	465	225	225	412	23	165	392	22	140	2617	
جدليان	59	140	10	63	133	10	59	143	10	141	10	65	141	70	70	137	10,5	57	118	10,5	61	812	
تالة	171	370	20,5	184	368	20,5	188	364	21,5	344	21,5	169	344	158	158	317	21,5	129	281	21,5	127	2044	
حيدرة	32	58	5,5	22	64	5,5	36	73	5,5	43	5,5	19	43	31	31	60	6	18	47	6	34	345	
فريانة	148	320	22,5	144	276	20,5	128	307	22,5	281	22,5	140	281	110	110	268	21,5	87	209	19,5	129	1661	
فوسانة	357	712	38,5	342	699	37,5	317	700	36	677	37	321	677	299	299	627	32	280	595	32	213	4010	
ماجل بن عباس	130	276	21	127	233	21	117	262	21,5	269	21,5	123	269	103	103	243	22	106	240	21	128	1523	
الجملة	2641	5510	296,5	2483	5194	288,5	2497	5359	293	5146	292	2366	5146	2296	4795	279,5	2366	1884	4072	269,5	1719	30076	

التلاميذ حسب سنة الولادة والنوع وسنة الدراسة  
ELEVES PAR ANNEE DE NAISSANCE, PAR GENRE ET ANNEE D'ETUDES

ZONE COMMUNALE + ZONE NON COMMUNALE

منطقة بلدية + منطقة غير بلدية

الجملة Total	السنة السادسة 6 <sup>ème</sup> année		السنة الخامسة 5 <sup>ème</sup> année		السنة الرابعة 4 <sup>ème</sup> année		السنة الثالثة 3 <sup>ème</sup> année		السنة الثانية 2 <sup>ème</sup> année		السنة الأولى 1 <sup>ère</sup> année		سنة الولادة Année de naissance	
	مجم إناث Dont filles	جملة التلاميذ Total élèves	مجم إناث Dont filles	جملة التلاميذ Total élèves	مجم إناث Dont filles	جملة التلاميذ Total élèves	مجم إناث Dont filles	جملة التلاميذ Total élèves	مجم إناث Dont filles	جملة التلاميذ Total élèves	مجم إناث Dont filles	جملة التلاميذ Total élèves		
392	736										392	736	وما بعد 2011 et après	
4102	8306								387	725	3715	7581	2010	
3927	8143						250	490	3294	6688	383	915	2009	
4021	8085					250	490	3190	547	1348	34	71	2008	
4008	8194			266	492	2906	5660	706	123	327	7	19	2007	
3800	7834	295	523	2540	4921	691	1645	237	33	61	4	8	2006	
3391	7178	2268	4466	751	1675	290	794	76	5	17	1	2	2005	
1156	2742	634	1385	371	931	139	389	12		1			2004	
383	1109	241	641	125	412	17	53						2003	
119	467	106	397	13	68		2						وما قبل 2002 et avant	
25299	52794	3544	7412	4066	8499	4293	9033	4471	9351	4389	9167	4536	9332	TOTAL
8,6	8,7	11,3	11,4	10,4	10,5	9,4	9,5	8,3	8,4	7,1	7,2	6,0	6,0	Age moyen متوسط العمر

التلاميذ حسب سنة الولادة والنوع وسنة الدراسة  
ELEVES PAR ANNEE DE NAISSANCE, PAR GENRE ET ANNEE D'ETUDES

## ZONE COMMUNALE

## منطقة بلدية

الجملة Total	السنة السادسة 6 <sup>ème</sup> année		السنة الخامسة 5 <sup>ème</sup> année		السنة الرابعة 4 <sup>ème</sup> année		السنة الثالثة 3 <sup>ème</sup> année		السنة الثانية 2 <sup>ème</sup> année		السنة الأولى 1 <sup>ère</sup> année		سنة الولادة Année de naissance	
	مجم إناث Dont filles	جملة التلاميذ Total élèves	مجم إناث Dont filles	جملة التلاميذ Total élèves	مجم إناث Dont filles	جملة التلاميذ Total élèves	مجم إناث Dont filles	جملة التلاميذ Total élèves	مجم إناث Dont filles	جملة التلاميذ Total élèves	مجم إناث Dont filles	جملة التلاميذ Total élèves		
174	277										174	277	وما بعد 2011 et après	
1829	3672								200	363	1629	3309	2010	
1750	3643							138	1532	3139	80	215	2009	
1845	3642				147	276	1554	2986	136	368	8	12	2008	
1840	3645			141	276	1468	2799	199	477	28	4	8	2007	
1712	3511	169	302	1273	2520	203	500	58	175	9	14		2006	
1540	3194	1207	2399	230	524	79	211	23	56	1	3	1	2005	
311	742	190	404	91	239	28	92	2	6		1		2004	
107	295	73	161	32	122	2	9		3				2003	
24	97	21	74	3	23								وما قبل 2002 et avant	
11132	22718	1660	3340	1770	3704	1927	3887	1974	3992	1906	3973	1895	3822	TOTAL
8,5	8,6	11,1	11,2	10,2	10,3	9,2	9,2	8,1	8,2	7,0	7,1	6,0	6,0	جملة TOTAL
														Age moyen متوسط العمر

التلاميذ حسب سنة الولادة والنوع وسنة الدراسة  
ELEVES PAR ANNEE DE NAISSANCE, PAR GENRE ET ANNEE D'ETUDES

## ZONE NON COMMUNALE

منطقة غير بلدية

الجملة Total	السنة السادسة 6 <sup>ème</sup> année		السنة الخامسة 5 <sup>ème</sup> année		السنة الرابعة 4 <sup>ème</sup> année		السنة الثالثة 3 <sup>ème</sup> année		السنة الثانية 2 <sup>ème</sup> année		السنة الأولى 1 <sup>ère</sup> année		سنة الولادة Année de naissance
	مجم إناث Dont filles	جملة التلاميذ Total élèves	مجم إناث Dont filles	جملة التلاميذ Total élèves	مجم إناث Dont filles	جملة التلاميذ Total élèves	مجم إناث Dont filles	جملة التلاميذ Total élèves	مجم إناث Dont filles	جملة التلاميذ Total élèves	مجم إناث Dont filles	جملة التلاميذ Total élèves	
218	459										218	459	2011 et après
2273	4634								187	362	2086	4272	2010
2177	4500							112	1762	3549	303	700	2009
2176	4443					103	214	1636	411	980	26	59	2008
2168	4549			125	216	1438	2861	507	95	242	3	11	2007
2088	4323			126	221	488	1145	179	24	47	4	8	2006
1851	3984			521	1151	211	583	53	4	14	1	1	2005
845	2000			280	692	111	297	10					2004
276	814			93	290	15	44						2003
95	370			10	45		2						وما قبل 2002 et avant
14167	30076	1884	4072	2296	4795	2366	5146	2497	2483	5194	2641	5510	TOTAL
8,7	8,8	11,5	11,7	10,6	10,7	9,5	9,6	8,4	7,2	7,3	6,1	6,1	جملة متوسط العمر Age moyen

## التلاميذ ذوي الاحتياجات الخاصة و سنة الدراسة

## ELEVES À BESOINS SPECIFIQUES PORTEURS DE HANDICAP SELON LE GENRE DE HANDICAP ET L'ANNEE D'ETUDES

Total	الجملة			Multi-handicap			إعاقات متعددة			Handicap visuel			إعاقات بصرية			Handicap auditif			إعاقات سمعية			Handicap moteur			إعاقات عضوية			Handicap mental			إعاقات ذهنية			سنة الدراسة
	عميقة profonde	متوسطة moyenne	خفيفة legère	عميقة profonde	متوسطة moyenne	خفيفة legère	عميقة profonde	متوسطة moyenne	خفيفة legère	عميقة profonde	متوسطة moyenne	خفيفة legère	عميقة profonde	متوسطة moyenne	خفيفة legère	عميقة profonde	متوسطة moyenne	خفيفة legère	عميقة profonde	متوسطة moyenne	خفيفة legère	عميقة profonde	متوسطة moyenne	خفيفة legère	عميقة profonde	متوسطة moyenne	خفيفة legère	عميقة profonde	متوسطة moyenne	خفيفة legère				
19	7	1	1	5					2	1	1	4	1		4	1		4	2		6	2		6	2		6	2		Garçons	سنة أولى			
11	3			1															1	1		3	2		3	2		3	2		فيلس	1 <sup>ère</sup> Année		
11	6	3		1		1	3			1			2			2			2			4	1		3	2		3	2		Garçons	سنة ثانية		
3	8	2			2		1					1			1				1			1			1			1			فيلس	2 <sup>ème</sup> Année		
8	4	1							1			1			1				1			3	1		4	1		4	1		Garçons	سنة ثالثة		
3	3				1		2						1			1			1			1			1			1			فيلس	3 <sup>ème</sup> Année		
10	13	2		2	1				4			2	3			3			5	3		5	3		5	3		5	3		Garçons	سنة رابعة		
3	5	2			1		1			1		1			1			1	4	1		1	4	1	1			1			فيلس	4 <sup>ème</sup> Année		
11	5	2					1		1			3						6	1		1	1		6	1		6	1		Garçons	سنة خامسة			
6	2	1		2	1		2			1								1	1		1	1		1	1		1			فيلس	5 <sup>ème</sup> Année			
1	4	2							1									1	2			2			1						Garçons	سنة سادسة		
3	2	2																2	2		1	2		2			1			فيلس	6 <sup>ème</sup> Année			
60	39	11		8	1	1	4	9	2	2	10	8			23	11	1	15	11	1	15	10	7	23	11	7	15	10	7	Garçons	جملة			
29	23	7		3	5		6		2	2	2	1	1	12	10	3	6	7	10	3	6	7	1	12	10	1	6	7	1	فيلس	جملة			
89	62	18		11	6	1	10	9	4	4	12	9	1	1	35	21	4	21	17	8	21	17	8	35	21	8	21	17	8	TOTAL	جملة			



## التلاميذ الأجانب وأبناء التونسيين بالخارج حسب المعتمدية والمنطقة

ELEVES ETRANGERS ET ENFANTS DES TUNISIENS A L'ETRANGER SELON  
LA DELEGATION ET LA ZONE

منطقة بلدية + منطقة غير بلدية Zone communale + Zone non communale		منطقة غير بلدية Zone non communale		منطقة بلدية Zone communale		المعتمدية Délégation
أبناء التونسيين بالخارج Enfants des Tunisiens à l'étranger	التلاميذ الأجانب Elèves étrangers	أبناء التونسيين بالخارج Enfants des Tunisiens à l'étranger	التلاميذ الأجانب Elèves étrangers	أبناء التونسيين بالخارج Enfants des tunisiens à l'étranger	التلاميذ الأجانب Elèves étrangers	
67	3			67	3	KASSERINE NORD القصرين الشمالية
6		6				KASSERINE SUD القصرين الجنوبية
6				6		EZZOUHOUR الزهور
						HASSI FRID حاسي الفريد
71		69		2		SEBITLA سبيطلة
1	2			1	2	SBIBA سببية
						EL AYOUN العيون
						JEDELIANE جدليان
13	1	2		11	1	TALA تالة
11		1		10		HADRA حيدرة
17				17		FERIANA فريانة
76	2	46	2	30		FOUSSANA فوسانة
						MAJEL BEN ABBES ماجل بن عباس
268	8	124	2	144	6	TOTAL الجملة

## معدل كثافة الفصل حسب سنة الدراسة والمعتمدية

## MOYENNE ELEVES PAR CLASSE SELON L'ANNEE D'ETUDES ET LA DELEGATION

## ZONE COMMUNALE + ZONE NON COMMUNALE

## منطقة بلدية + منطقة غير بلدية

الجملة	السنة السادسة	السنة الخامسة	السنة الرابعة	السنة الثالثة	السنة الثانية	السنة الأولى	المعتمدية
Total	6 <sup>ème</sup> année	5 <sup>ème</sup> année	4 <sup>ème</sup> année	3 <sup>ème</sup> année	2 <sup>ème</sup> année	1 <sup>ère</sup> année	Délégation
25,0	23,0	24,3	25,9	25,9	24,7	26,4	KASSERINE NORD القصرين الشمالية
16,4	14,3	16,6	16,7	17,1	17,0	16,7	KASSERINE SUD القصرين الجنوبية
25,9	24,4	25,6	27,4	26,9	25,3	25,7	EZZOUHOUR الزهور
18,9	15,1	18,2	19,9	20,1	18,3	21,4	HASSI FRID حاسي الفريد
20,8	17,9	21,0	21,6	22,1	21,3	20,8	SEBITLA سبيطلة
22,8	19,9	22,4	22,3	23,1	24,3	24,0	SBIBA سببية
18,7	17,8	17,9	19,4	19,0	18,8	19,2	EL AYOUN العيون
17,2	15,0	16,9	18,5	17,5	17,4	17,7	JEDELLANE جدليان
18,3	16,4	17,1	18,1	18,9	19,8	19,7	TAIA تالة
15,1	11,4	15,3	14,2	17,4	17,8	14,7	HAIDRA حيدرة
20,5	18,8	20,3	20,1	21,6	21,0	20,8	FERIANA فريانة
20,2	19,6	21,1	19,9	20,6	20,2	19,9	FOUSSANA فوسانة
15,3	14,2	14,4	15,8	15,5	14,9	17,0	MAJEL BEN ABBES ماجل بن عباس
20,3	18,2	20,0	20,6	21,1	20,7	20,9	TOTAL الجملة

## معدل كثافة الفصل حسب سنة الدراسة والمعتمدية

## MOYENNE ELEVES PAR CLASSE SELON L'ANNEE D'ETUDES ET LA DELEGATION

## ZONE COMMUNALE

## منطقة بلدية

الجملة	السنة السادسة	السنة الخامسة	السنة الرابعة	السنة الثالثة	السنة الثانية	السنة الأولى	المعتمدية
Total	6 <sup>ème</sup> année	5 <sup>ème</sup> année	4 <sup>ème</sup> année	3 <sup>ème</sup> année	2 <sup>ème</sup> année	1 <sup>ère</sup> année	Délégation
25,2	23,2	24,5	26,2	26,1	25,0	26,4	KASSERINE NORD القصرين الشمالية
							KASSERINE SUD القصرين الجنوبية
26,2	24,9	26,1	27,8	27,2	25,4	25,8	EZZOUHOUR الزهور
							HASSI FRID حاسي الفريد
26,9	25,4	26,4	28,6	28,9	26,9	25,4	SEBITLA سبيطلة
27,9	29,6	27,9	28,3	29,0	27,9	25,5	SBIBA سببية
							EL AYOUN العيون
24,7	22,8	23,7	27,4	23,8	25,6	25,2	JEDLIANE جدليان
22,7	23,7	21,6	21,8	22,8	23,7	22,7	TAIA تالة
24,5	18,7	26,0	26,0	25,0	29,0	22,3	HAIDRA حيدرة
26,1	25,0	26,4	26,0	27,6	25,8	25,6	FERIANA فريانة
26,7	24,4	28,1	28,6	26,0	27,5	25,9	FOUSSANA فوسانة
26,3	24,0	29,4	25,9	25,6	26,1	27,1	MAJEL BEN ABBES ماجل بن عباس
25,7	24,2	25,5	26,4	26,6	25,8	25,7	TOTAL الجملة

## معدل كثافة الفصل حسب سنة الدراسة والمعتمدية

## MOYENNE ELEVES PAR CLASSE SELON L'ANNEE D'ETUDES ET LA DELEGATION

## ZONE NON COMMUNALE

## منطقة غير بلدية

الجملة	السنة السادسة	السنة الخامسة	السنة الرابعة	السنة الثالثة	السنة الثانية	السنة الأولى	المعتمدية
Total	6 <sup>ème</sup> année	5 <sup>ème</sup> année	4 <sup>ème</sup> année	3 <sup>ème</sup> année	2 <sup>ème</sup> année	1 <sup>ère</sup> année	Délégation
20,1	20,0	18,5	20,0	20,0	17,0	25,0	KASSERINE NORD القصرين الشمالية
16,4	14,3	16,6	16,7	17,1	17,0	16,7	KASSERINE SUD القصرين الجنوبية
21,3	18,0	18,0	22,0	22,0	24,0	24,0	EZZOUHOUR الزهور
18,9	15,1	18,2	19,9	20,1	18,3	21,4	HASSI FRID حاسي الفريد
18,9	15,5	19,3	19,4	20,1	19,5	19,5	SEBITLA سبيطلة
21,8	18,4	21,3	21,2	22,0	23,5	23,6	SBIBA سبية
18,7	17,8	17,9	19,4	19,0	18,8	19,2	EL AYOUN العيون
13,3	11,2	13,0	14,1	14,3	13,3	14,0	JEDELLANE جدليان
16,1	13,1	14,7	16,0	16,9	18,0	18,0	TAIA تالة
10,1	7,8	10,0	7,8	13,3	11,6	10,5	HAIDRA حيدرة
12,9	10,7	12,5	12,5	13,6	13,5	14,2	FERIANA فريانة
18,8	18,6	19,6	18,3	19,4	18,6	18,5	FOUSSANA فوسانة
11,9	11,4	11,0	12,5	12,2	11,1	13,1	MAJEL BEN ABBES ماجل بن عباس
17,5	15,1	17,2	17,6	18,3	18,0	18,6	TOTAL الجملة

## مدرسو التعليم العام حسب الرتبة والنوع والاعتمادية

## ENSEIGNANTS DE L'ENSEIGNEMENT GENERAL PAR GRADE, GENRE ET DELEGATION

## ZONE COMMUNALE + ZONE NON COMMUNALE

## منطقة بلدية + منطقة غير بلدية

الاعتمادية	معلم		معلم أول		معلم تطبيق		معلم تطبيق أول		معلم تطبيق أول فوق الرتبة		استاذ المدارس الابتدائية		استاذ فوق الرتبة		استاذ فوق الرتبة		استاذ فوق الرتبة		استاذ أول		استاذ أول فوق الرتبة		استاذ مميّز	
	معلم	معلم أول	معلم تطبيق	معلم تطبيق أول	معلم تطبيق أول فوق الرتبة	استاذ المدارس الابتدائية	استاذ فوق الرتبة	استاذ فوق الرتبة	استاذ فوق الرتبة	استاذ أول	استاذ أول فوق الرتبة	استاذ مميّز	معلم	معلم أول	معلم تطبيق	معلم تطبيق أول	معلم تطبيق أول فوق الرتبة	استاذ المدارس الابتدائية	استاذ فوق الرتبة	استاذ فوق الرتبة	استاذ أول	استاذ أول فوق الرتبة	استاذ مميّز	
KASSERINE NORD التصوين الشمالية	297	474	11	16	155	241	2	3	110	178	19	33	3											
	84	212	10	20	10	39			63	147	1	5	1											
KASSERINE SUD التصوين الجنوبية	56	138	5	27	21	50			28	53	2	7	1											
	68	152	4	10	1	14			60	122			1											
EZZOUHOUR الزهور	245	592	11	24	38	113	2	9	190	437	2	9	1											
	129	279	5	8	14	48			101	208	5	10	2											
HASSI FRID حاسي الفريد	45	117	5	12	2	9			37	93		1												
	33	84	7	9	3	17			19	44	3	11												
SEBITLA سبتيلة	90	227	8	15	21	67			59	133	1	7	4											
	21	52	1	2	2	8	1	2	17	39	1	2												
SRI BA سريانة	179	394	8	26	43	99			122	251	4	13												
	123	320	5	18	20	61	2		97	231		7												
HAIDRA حيدرة	87	230	8	14	17	53			62	157		4												
	1457	3271	88	201	347	819	8	965	2093	38	109													
MAJEL BEN ABBES ماجل بن عباس	13	18	3	8																				
	15																							
TOTAL الجملة	1457	3271	13	18	3	8	88	201	347	819	2	8	965	2093	38	109								
	15																							

## مدرسو التعليم العام حسب الرتبة والنوع والاعتمادية

## ENSEIGNANTS DE L'ENSEIGNEMENT GENERAL PAR GRADE, GENRE ET DELEGATION

## ZONE COMMUNALE

## منطقة بلدية

الاعتمادية	معلم		معلم أول		معلم تطبيق		معلم تطبيق أول		معلم تطبيق أول فوق الرتبة		استاذ المدارس الإبتدائية		استاذ فوق الرتبة		استاذ فوق الرتبة مميزات		استاذ أول		استاذ أول فوق الرتبة		استاذ مميزات	
	معلم	معلم أول	معلم تطبيق	معلم تطبيق أول	معلم تطبيق أول فوق الرتبة	استاذ المدارس الإبتدائية	استاذ فوق الرتبة	استاذ فوق الرتبة مميزات	استاذ أول	استاذ أول فوق الرتبة	استاذ مميزات	معلم	معلم أول	معلم تطبيق	معلم تطبيق أول	معلم تطبيق أول فوق الرتبة	معلم	معلم أول	معلم تطبيق	معلم تطبيق أول	معلم تطبيق أول فوق الرتبة	معلم
Délégation	معلم	معلم أول	معلم تطبيق	معلم تطبيق أول	معلم تطبيق أول فوق الرتبة	استاذ المدارس الإبتدائية	استاذ فوق الرتبة	استاذ فوق الرتبة مميزات	استاذ أول	استاذ أول فوق الرتبة	استاذ مميزات	معلم	معلم أول	معلم تطبيق	معلم تطبيق أول	معلم تطبيق أول فوق الرتبة	معلم	معلم أول	معلم تطبيق	معلم تطبيق أول	معلم تطبيق أول فوق الرتبة	معلم
	معلم	معلم أول	معلم تطبيق	معلم تطبيق أول	معلم تطبيق أول فوق الرتبة	استاذ المدارس الإبتدائية	استاذ فوق الرتبة	استاذ فوق الرتبة مميزات	استاذ أول	استاذ أول فوق الرتبة	استاذ مميزات	معلم	معلم أول	معلم تطبيق	معلم تطبيق أول	معلم تطبيق أول فوق الرتبة	معلم	معلم أول	معلم تطبيق	معلم تطبيق أول	معلم تطبيق أول فوق الرتبة	معلم
KASSERINE NORD	454		9	14	154	236	2	3	101	165	19	33	3									
القصرين الشمالية																						
KASSERINE SUD																						
القصرين الجنوبية																						
EZZOUHOUR	129		5	27	20	47			25	47	2	7	1									
الزهور																						
HASSI FRID																						
حاسي الفريد																						
SEBITLA	113		6	8	24	40		1	81	111	2	7										
سبتيلة																						
SBIBA	37		2	2	8	19			27	41		2										
سببية																						
EL AYOUN																						
العوين																						
JEDLIANE	23		4	5	3	11			15	26	1	4										
جدليان																						
TALA	45		3	4	17	49			24	45	1	6	1									
تالة																						
HAIDRA	13		1	1	2	6			9	19	1	1										
حيدرة																						
FERIANA	122		4	12	39	76			75	159	4	13										
فريانة																						
FOUSSANA	24		3	5	5	18			16	44		1										
فوسانة																						
MAJEL BEN ABBES	29		1	6	15	28			13	23		4										
ماجل بن عباس																						
TOTAL	743	1382	38	84	287	530	2	4	386	680	30	78	6									
الجملة																						

## مدرسو التعليم العام حسب الرتبة والنوع والاعتمادية

## ENSEIGNANTS DE L'ENSEIGNEMENT GENERAL PAR GRADE, GENRE ET DELEGATION

## ZONE NON COMMUNALE

## منطقة غير بلدية

الاعتمادية	معلم		معلم اول		معلم تطبيق		معلم تطبيق اول		معلم تطبيق اول فوق الرتبة		استاذ المدارس الابتدائية		استاذ فوق الرتبة		استاذ فوق الرتبة مميز		استاذ اول		استاذ اول فوق الرتبة		استاذ مميز		
	معلم	معلم اول	معلم تطبيق	معلم تطبيق اول	معلم تطبيق اول فوق الرتبة	استاذ المدارس الابتدائية	استاذ فوق الرتبة	استاذ فوق الرتبة مميز	استاذ اول	استاذ اول فوق الرتبة	استاذ مميز	معلم	معلم اول	معلم تطبيق	معلم تطبيق اول	معلم تطبيق اول فوق الرتبة	استاذ المدارس الابتدائية	استاذ فوق الرتبة	استاذ فوق الرتبة مميز	استاذ اول	استاذ اول فوق الرتبة	استاذ مميز	
KASSERINE NORD القصرين الشمالية	12	20	2	2	2	9	13																
	Dont fem.	Total	Dont fem.	Total	Dont fem.	Dont fem.	Total	Dont fem.	Total	Dont fem.	Total	Dont fem.	Total	Dont fem.	Total	Dont fem.	Total	Dont fem.	Total	Dont fem.	Total	Dont fem.	Total
KASSERINE SUD القصرين الجنوبية	84	212	10	20	10	63	147	1	5										1				
	Dont fem.	Total	Dont fem.	Total	Dont fem.	Dont fem.	Total	Dont fem.	Total	Dont fem.	Total	Dont fem.	Total	Dont fem.	Total	Dont fem.	Total	Dont fem.	Total	Dont fem.	Total	Dont fem.	Total
EZZOUHOUR الزهور	4	9			1	3	6																
	Dont fem.	Total	Dont fem.	Total	Dont fem.	Dont fem.	Total	Dont fem.	Total	Dont fem.	Total	Dont fem.	Total	Dont fem.	Total	Dont fem.	Total	Dont fem.	Total	Dont fem.	Total	Dont fem.	Total
HASSI FRID حاسي الفريد	68	152	2	2	3	60	122												1				
	Dont fem.	Total	Dont fem.	Total	Dont fem.	Dont fem.	Total	Dont fem.	Total	Dont fem.	Total	Dont fem.	Total	Dont fem.	Total	Dont fem.	Total	Dont fem.	Total	Dont fem.	Total	Dont fem.	Total
SEBITLA سبتيلة	132	425	4	6	5	109	326	2	2										1	1			
	Dont fem.	Total	Dont fem.	Total	Dont fem.	Dont fem.	Total	Dont fem.	Total	Dont fem.	Total	Dont fem.	Total	Dont fem.	Total	Dont fem.	Total	Dont fem.	Total	Dont fem.	Total	Dont fem.	Total
SBIBA سببية	92	215	3	3	3	74	167	5	8										1	2			
	Dont fem.	Total	Dont fem.	Total	Dont fem.	Dont fem.	Total	Dont fem.	Total	Dont fem.	Total	Dont fem.	Total	Dont fem.	Total	Dont fem.	Total	Dont fem.	Total	Dont fem.	Total	Dont fem.	Total
EL AYOUN العيون	45	117			2	37	93	1	1														
	Dont fem.	Total	Dont fem.	Total	Dont fem.	Dont fem.	Total	Dont fem.	Total	Dont fem.	Total	Dont fem.	Total	Dont fem.	Total	Dont fem.	Total	Dont fem.	Total	Dont fem.	Total	Dont fem.	Total
JEDELANE جدليان	10	38	1	2	1	4	18	2	7														
	Dont fem.	Total	Dont fem.	Total	Dont fem.	Dont fem.	Total	Dont fem.	Total	Dont fem.	Total	Dont fem.	Total	Dont fem.	Total	Dont fem.	Total	Dont fem.	Total	Dont fem.	Total	Dont fem.	Total
TALA تالة	45	122	1	1	5	35	88	1	1											3			
	Dont fem.	Total	Dont fem.	Total	Dont fem.	Dont fem.	Total	Dont fem.	Total	Dont fem.	Total	Dont fem.	Total	Dont fem.	Total	Dont fem.	Total	Dont fem.	Total	Dont fem.	Total	Dont fem.	Total
HAIDRA حيدرة	8	25			1	8	20	1	1														
	Dont fem.	Total	Dont fem.	Total	Dont fem.	Dont fem.	Total	Dont fem.	Total	Dont fem.	Total	Dont fem.	Total	Dont fem.	Total	Dont fem.	Total	Dont fem.	Total	Dont fem.	Total	Dont fem.	Total
FERIANA فريانة	57	134	1	3	4	47	92																
	Dont fem.	Total	Dont fem.	Total	Dont fem.	Dont fem.	Total	Dont fem.	Total	Dont fem.	Total	Dont fem.	Total	Dont fem.	Total	Dont fem.	Total	Dont fem.	Total	Dont fem.	Total	Dont fem.	Total
FOUSSANA فوسانة	99	252	1	1	2	81	187		6														
	Dont fem.	Total	Dont fem.	Total	Dont fem.	Dont fem.	Total	Dont fem.	Total	Dont fem.	Total	Dont fem.	Total	Dont fem.	Total	Dont fem.	Total	Dont fem.	Total	Dont fem.	Total	Dont fem.	Total
MAJEL BEN ABBES ماجل بن عباس	58	168			7	49	134												1	1			
	Dont fem.	Total	Dont fem.	Total	Dont fem.	Dont fem.	Total	Dont fem.	Total	Dont fem.	Total	Dont fem.	Total	Dont fem.	Total	Dont fem.	Total	Dont fem.	Total	Dont fem.	Total	Dont fem.	Total
TOTAL	714	1889	13	18	3	8	50	117	60	289	4	579	1413	8	31			1	9				
	Dont fem.	Total	Dont fem.	Total	Dont fem.	Dont fem.	Total	Dont fem.	Total	Dont fem.	Total	Dont fem.	Total	Dont fem.	Total	Dont fem.	Total	Dont fem.	Total	Dont fem.	Total	Dont fem.	Total
Délegation																							





## مدرسو التعليم التقني ومدرسو التربية البدنية حسب الرتبة والنوع والمعتمدة

ENSEIGNANTS DE L'ENSEIGNEMENT TECHNIQUE ET ENSEIGNANTS DE L'EDUCATION PHYSIQUE  
SELON LE GRADE, LE GENDRE ET LA DELEGATION

## ZONE COMMUNALE

منطقة بلدية

مدرسو التربية البدنية Enseignants d'éducation physique	Enseignants de l'enseignement technique												مدرسو التعليم التقني		المعتمدة		
	الجملة		معلم تقني M.E.T.		معلم تطبيق Maître		معلم تطبيق أول Maître		معلم تطبيق أول فوق الرتبة Maître d'application principal hors classe		أ.ت.م. أ.ت.م. & P.E.T. 1 <sup>er</sup> cycle		أستاذ أول تقني Professeur principale de technique				
	جملة	منهم إناث Dont Fem.	جملة	منهم إناث Dont Fem.	جملة	منهم إناث Dont Fem.	جملة	منهم إناث Dont Fem.	جملة	منهم إناث Dont Fem.	جملة	منهم إناث Dont Fem.	جملة	منهم إناث Dont Fem.			
19,5	33,5	6	14					1				6	13			KASSERINE NORD	القصرين الشمالية
																KASSERINE SUD	القصرين الجنوبية
4	8		1										1			EZZOUHOUR	الزهور
																HASSI FRID	حاسي الفريد
8	9		2										1			SEBITLA	سبتحلا
2	5		1										1			SBIBA	سببية
																EL AYOUN	العيون
1	2,5	1	1									1	1			JEDLIANE	جدليان
4,5	8,5	1	1									1	1			TALA	تالة
2,5	2,5															HAIDRA	حيدرة
3	15	1	3									1	3			FERIANA	فيرانة
3	4															FOUSSANA	فوسانة
1	1															MAJEL BEN ABBES	ماجل بن عباس
48,5	89	9	23					1				1	21			TOTAL	الجملة

مدرسو التعليم التقني ومدرسو التربية البدنية حسب الرتبة والنوع والمعتمدة  
ENSEIGNANTS DE L'ENSEIGNEMENT TECHNIQUE ET ENSEIGNANTS DE L'EDUCATION PHYSIQUE  
SELON LE GRADE, LE GENRE ET LA DELEGATION

## ZONE NON COMMUNALE

## منطقة غير بلدية

مدرسو التربية البدنية Enseignants d'éducation physique	Enseignants de l'enseignement technique										المعتمدة			
	الجملة		معلم تقني M.E.T.		معلم تطبيق Maître d'application		معلم تطبيق أول Maître d'application principal		معلم تطبيق أول فوق الرتبة Maître d'application principal hors classe			مدرسو التعليم التقني		
	معلم إناث Dont Fem.	جملة Total	معلم إناث Dont Fem.	جملة Total	معلم إناث Dont Fem.	جملة Total	معلم إناث Dont Fem.	جملة Total	معلم إناث Dont Fem.	جملة Total		معلم إناث Dont Fem.	جملة Total	
0,5	0,5												مدرسو التربية البدنية Enseignants d'éducation physique	
6	10		1									1	KASSERINE NORD	القصرين الشمالية
			1									1	KASSERINE SUD	القصرين الجنوبية
													EZZOUHOUR	الزهور
1	4												HASSI FRID	حاسي الفريد
6	16		1									1	SEBITLA	سبطلالة
2	11,5												SBIBA	سبيبة
1	3,5												EL AYOUN	العيون
	0,5												JEDLIANE	جدليان
2	5												TALA	تالة
1	1												HAIDRA	حيدرة
	1												FERIANA	فريانة
2	11		1									1	FOUSSANA	فوسانة
													MAJEL BEN ABBES	ماجل بن عباس
21,5	64		4									3	TOTAL	الجملة

العملة حسب المنطقة و الاعدادية  
OUVRIERS SELON LA ZONE ET LA DELEGATION

منطقة بلدية + منطقة غير بلدية Zone communale + Zone non communale				منطقة غير بلدية Zone non communale				منطقة بلدية Zone communale				الاعتمادية
عدد العملة Ouvriers		عدد المدارس Nombre des écoles	التنمية الجهوية Dev. reg.	عدد العملة Ouvriers		عدد المدارس Nombre des écoles	التنمية الجهوية Dev. reg.	عدد العملة Ouvriers		عدد المدارس Nombre des écoles		
الوزارة Ministère	الوزارة Ministère			الوزارة Ministère	الوزارة Ministère			الوزارة Ministère				
186	104	17	5	3	2	181	101	15	15	KASSERINE NORD	القصرين الشمالية	
71	44	22	71	44	22					KASSERINE SUD	القصرين الجنوبية	
160	53	5	12	4	1	148	49	4	4	EZZOUHOUR	الزهور	
74	41	24	74	41	24					HASSI FRID	حاسي الفريد	
238	160	51	122	104	45	116	56	6	6	SEBITLA	سبتلالة	
173	44	29	158	36	27	15	8	2	2	SBIBA	سببية	
44	42	20	44	42	20					EL AYOUN	العيون	
19	49	13	12	13	11	7	36	2	2	JEDIANE	جدليان	
85	45	27	34	33	22	51	12	5	5	TALA	تالة	
13	17	8	8	10	6	5	7	2	2	HAIDRA	حيدرة	
150	55	34	35	23	24	115	32	10	10	FERIANA	فريانة	
96	69	34	83	55	32	13	14	2	2	FOUSSANA	فوسانة	
28	35	26	19	30	24	9	5	2	2	MAJEL BEN ABBES	ماجل بن عباس	
1337	758	310	677	438	260	660	320	50	50	TOTAL	الجملة	

فضاءات التدريس والمرافق العامة حسب الاعتمادية  
LOCAUX D'ENSEIGNEMENT ET D'EQUIPEMENTS COLLECTIFS PAR DELEGATION

ZONE COMMUNALE + ZONE NON COMMUNALE

منطقة بلدية + منطقة غير بلدية

الاعتمادية	عدد المدارس	قاعات التدريس	قاعة متعددة الاختصاصات	قاعة اعلامية	قاعة مطالعة	محل خاص بالكتبة	ورشة	قاعة للمدرسين	مكتب المدير	مكتب للمفتقد	بيت تدريس	حديقة مدرسية	ملعب رياضية
Délégation	Nombre des écoles	Salles d'enseignement	Salle polyvalente	Salle informatique	Salle de lecture	Bibliothèque (local)	Atelier	Salle d'enseignants	Bureau de directeur	Bureau d'inspecteur	Infirmerie	Jardin scolaire	Terrain de sport
القصرين الشمالية	17	173	3	17	1	1		2	1			14	15
القصرين الجنوبية	22	83	5	20	1	1						8	10
الزهور	5	49		5								3	2
حاسي الفريد	24	65	3	20	1							5	10
سبيللة	51	216	9	50	1	1		1				18	26
سببية	29	138	6	27			1					9	13
العيون	20	63	1	19								6	8
جدليان	13	43		13		1						5	6
تالة	27	116		26			1			1		9	10
حيدرة	8	30	1	8			1					3	5
فرايانة	34	158	2	31	1	1	1	2			1	12	17
فوسسانة	34	141	1	34	1	1	1	1				12	10
ماجل بن عباس	26	72	4	24			1					10	10
الجملة	310	1347	35	294	6	6	6	5	225	2	1	114	142
TOTAL													

فضاءات التدريس والمرافق العامة حسب الـمعمدية  
LOCAUX D'ENSEIGNEMENT ET D'EQUIPEMENTS COLLECTIFS PAR DELEGATION

## ZONE COMMUNALE

## منطقة بلدية

المعمدية	عدد المدارس	قاعات التدريس	قاعة متعددة الاختصاصات	قاعة اعلامية	قاعة مطالعة	محل خاص بالكتابة	ورشة	قاعة للمدرسين	مكتب للمدير	مكتب للمفتقد	بيت تمرين	حديقة مدرسية	ملعب رياضية
Délégation	Nombre des écoles	Salles d'enseignement	Salle polyvalente	Salle informatique	Salle de lecture	Bibliothèque (local)	Atelier	Salle d'enseignants	Bureau de directeur	Bureau d'inspecteur	Infirmerie	Jardin scolaire	Terrain de sport
القصرين الشمالية	15	164	2	15	1	1		2	15	1		12	13
القصرين الجنوبية													
الزهور	4	47		4					4			2	2
حاسي الفريد													
سيبيلة	6	64	1	6				1	5			4	5
سيببية	2	23		2					2			1	2
العيون													
جدليان	2	15		2					2			2	2
تالة	5	45		5					5	1		3	
حيدرة	2	12		2					2				2
فريانة	10	97		9	1	1	1	2	9			4	9
فوسانة	2	21		2					2				1
ماجل بن عباس	2	20	1	2			1		2				2
الجملة	50	508	4	49	2	2	2	5	48	2		28	38
TOTAL													

فضاءات التدريس والمرافق العامة حسب الاعتمادية  
LOCAUX D'ENSEIGNEMENT ET D'EQUIPEMENTS COLLECTIFS PAR DELEGATION

## ZONE NON COMMUNALE

## منطقة غير بلدية

الاعتمادية	عدد المدارس	قاعات التدريس	قاعة متعددة الاختصاصات	قاعة اعلامية	قاعة مطالعة	محل خاص بالكتبة	ورشة	قاعة للمدرسين	مكتب المدير	مكتب للتفتيش	بيت تلميذ	حديقة مدرسية	ملعب رياضية
Délégation	Nombre des écoles	Salles d'enseignement	Salle polyvalente	Salle informatique	Salle de lecture	Bibliothèque (local)	Atelier	Salle d'enseignants	Bureau de directeur	Bureau d'inspecteur	Infirmerie	Jardin scolaire	Terrain de sport
القصرين الشمالية	2	9	1	2					2			2	2
القصرين الجنوبية	22	83	5	20	1	1			12			8	10
الزهور	1	2		1					1			1	
حاسي الفريد	24	65	3	20	1				17			5	10
سبيطلة	45	152	8	44	1	1			31			14	21
سبيبة	27	115	6	25			1		17			8	11
العيون	20	63	1	19					16			6	8
جدليان	11	28		11		1			7			3	4
تالة	22	71		21			1		21			6	10
حيدرة	6	18	1	6			1		4			3	3
فريانة	24	61	2	22					15		1	8	8
فوسانة	32	120	1	32	1	1			19			12	9
ماجل بن عباس	24	52	3	22					15			10	8
الجملة	260	839	31	245	4	4	4		177		1	86	104
TOTAL													

التجهيزات حسب الاعتمادية  
EQUIPEMENTS PAR DELEGATION

## ZONE COMMUNALE + ZONE NON COMMUNALE

منطقة بلدية + منطقة غير بلدية

عدد المجموعات الصحفية للإعلام Nbre Blocs Sanitaires élèves	Ecoles équipées en :		سباح Clôture	طريق معبدة Route goudronnée	الكهرباء Electricité	الماء Eau		مجموعة كتب Livres	آلة ناسخة Photocopieur	انترنت Internet	عدد المدارس des écoles	الاعتمادية	
	مجموعات صحفية للإعلام Blocs sanitaires élèves	مجموعات صحفية للمعلمين Blocs sanitaires enseignants				جزئي Partielle	كامل Entière						جمعية مائية Association
48	17	12	2	15	17	17		17	13	17	9	17	KASSERINE NORD الشمالية
38	22	15	8	10	15	22	16	4	15	22	8	22	KASSERINE SUD الجنوبية
15	5	5		5	5	5		5	3	5	3	5	EZZOUHOUR الزهور
45	24	18		23	13	23	10	3	14	23	3	24	HASSI FRID حاسي الفريد
108	49	30	6	29	32	51	19	11	42	50	9	51	SEBITLA سبتيلة
64	29	13	5	18	18	29	10	6	20	27	15	29	SBIBA سببية
35	20	15	2	18	14	20	6	4	18	19	5	20	EL AYOUN العيون
23	13	5	2	8	6	13	8	2	10	12	2	13	JEDELIANE جدليان
59	27	19	3	17	18	27	11	7	22	27	12	27	TALA تالة
15	8	7	1	7	8	8	5	2	8	8	4	8	HAIDRA حيدرة
80	33	24	3	26	19	34	12	13	24	34	6	34	FERIANA فرانة
65	34	28	7	19	20	34	9	6	26	34	12	34	FOUSSANA فوسانة
48	26	21	5	18	13	25	18	2	17	26	12	26	MAJEL BEN ABBES ماجل بن عباس
643	307	212	44	213	198	308	124	82	232	304	100	310	TOTAL الجملة

التجهيزات حسب الاعتمادية  
EQUIPEMENTS PAR DELEGATION

## ZONE COMMUNALE

منطقة بلدية

عدد المجموعات الصحية للتلاميذ Nbre Blocs Sanitaires élèves	مجموعات صحية للتلاميذ Blocs sanitaires élèves		مجموعات صحية للمعلمين Blocs sanitaires enseignants		سياج Clôture		طريق معبدة Route goudronnée	الكهرباء Electricité	الماء Eau		مجموعة كتب Livres	آلة ناسخة Photocopieur	انترنات Internet	عدد المدارس des écoles	الاعتمادية
	مجموعات صحية للتلاميذ Blocs sanitaires élèves	مجموعات صحية للمعلمين Blocs sanitaires enseignants	جزئي جزئي	كامل كامل	جمعية مائية جمعية	الشركة الوطنية SONEDE									
45	15	10	1	14			15	15			12	15	8	15	القصرين الشمالية KASSERINE NORD
13	4	4		4			4	4			2	4	2	4	القصرين الجنوبية KASSERINE SUD
23	6	5		6			6	6			6	6	3	6	الزهور EZZOUHOUR
10	2			2			2	2			2	2	2	2	حامي الفريد HASSI FRID
															سيبطلا SEBITLA
															سببية SBIBA
															العيون EL AYOUN
7	2	1		2			2	2			2	2	1	2	جدليان JEDELIANE
17	5	4		5			5	5			5	5	4	5	تالة TALA
6	2	2		2			2	2			2	2	1	2	حيدرة HAIDRA
36	10	6	2	8			10	10			7	10	1	10	فريانة FERIANA
5	2	2	1				2	2			1	2	2	2	فوسانة FOUSSANA
6	2	2	1	1			2	2			2	2	2	2	ماجل بن عباس MAJEL BEN ABBES
168	50	36	5	44			50	50			41	50	26	50	TOTAL
															الجملة



التجهيزات حسب الاعتمادية  
EQUIPEMENTS PAR DELEGATION

## ZONE NON COMMUNALE

منطقة غير بلدية

عدد المجموعات الصحية للتلاميذ Nbre Blocs Sanitaires élèves	Ecoles équipées en :		مجموعات صحية للتلاميذ Blocs sanitaires élèves	مجموعات صحية للمعلمين Blocs sanitaires enseignants	سياج Clôture		طريق معبدة Route goudronnée	الكهرباء Electricité	الماء Eau		مجموعة كتب Livres	آلة ناسخة Photocopieur	ممارس معجزة ب : أنترنات Internet	عدد المدارس Nombre des écoles	الاعتمادية
	مجموعات صحية للتلاميذ Blocs sanitaires élèves	مجموعات صحية للمعلمين Blocs sanitaires enseignants			جزئي جزئي	كامل كامل			جمعية مائية Association	الشركة الوطنية SONEDE					
3	2	2	2	2	1	1	2	2			1	2	1	2	KASSERINE NORD القصرين الشمالية
38	22	15	8	10	16	4	15	22	16	4	15	22	8	22	KASSERINE SUD القصرين الجنوبية
2	1	1	1	1	1	1	1	1			1	1	1	1	EZZOUHOUR الزهور
45	24	18		23	10	3	14	23	10	3	14	23	3	24	HASSI FRID حاسي الفريد
85	43	25	6	23	19	5	36	44	19	5	36	44	6	45	SEBITLA سبتحالة
54	27	13	5	16	10	4	18	25	10	4	18	25	13	27	SBIBA سببية
35	20	15	2	18	6	4	18	19	6	4	18	19	5	20	EL AYOUN العيون
16	11	4	2	6	8	2	8	10	8	2	8	10	1	11	JEDLIANE جدليان
42	22	15	3	12	11	2	17	22	11	2	17	22	8	22	TALA تالة
9	6	5	1	5	5		6	6	5		6	6	3	6	HAIDRA حيدرة
44	23	18	1	18	12	3	17	24	12	3	17	24	5	24	FERRANA فريانة
60	32	26	6	19	9	4	25	32	9	4	25	32	10	32	FOUSSANA فوسانة
42	24	19	4	17	18		15	24	18		15	24	10	24	MAJEL BEN ABBES ماجل بن عباس
475	257	176	39	169	124	32	191	254	124	32	191	254	74	260	TOTAL الجملة

معطيات عامة حسب المؤسسة  
DONNEES GLOBALES PAR ETABLISSEMENT

نصيب كل معلم من التلاميذ Moyenne élèves/enseignant	عدد المدرسين		عدد التلاميذ		متوسط كثافة الفصل Moyenne élèves/classe	عدد الصفوف Classes élèves	القطاعات Locaux classes	با تحضير Contenant une année préparatoire	الوسط Zone	المكتبية Délégation	اسم المدرسة Nom de l'école	العدد الرتبي Ordre
	Effectif des enseignants	مهم إناث Dont femmes	Effectif des élèves	مهم إناث Dont filles								
14,2	17	26	168	369	24,6	15	9	X	بلدي	القصرين الشمالية	م.إ. الشابي القصرين	1
15,8	18	39	285	617	28,0	22	11		بلدي	القصرين الشمالية	م.إ. حي ميعون	2
11,9	17	21	117	250	20,8	12	6		بلدي	القصرين الشمالية	م.إ. الفتح 3 محمود المسدي	3
15,3	15	37	283	565	24,6	23	14		بلدي	القصرين الشمالية	م.إ. الكرومة 2	4
10,9	10	21	123	228	20,7	11	9		بلدي	القصرين الشمالية	م.إ. الفاضل بن عاشور 2	5
17,0	31	41	353	695	29,0	24	12		بلدي	القصرين الشمالية	م.إ. حي المنار	6
16,2	13	29	222	471	26,2	18	11		بلدي	القصرين الشمالية	م.إ. الكرومة 1	7
14,0	15	23	174	323	23,1	14	9	X	بلدي	القصرين الشمالية	م.إ. البساتين	8
18,2	36	52	476	945	31,5	30	19		بلدي	القصرين الشمالية	م.إ. الشرقية-القصرين	9
15,3	25	41	287	628	25,1	25	15	X	بلدي	القصرين الشمالية	م.إ. عمر ابن الخطاب	10
14,0	25	40	270	560	23,3	24	13		بلدي	القصرين الشمالية	م.إ. النور القصرين	11
16,2	30	39	275	631	26,3	24	14		بلدي	القصرين الشمالية	م.إ. العي الأولي/العمال القصرين	12
13,9	3	9	76	125	20,8	6	3		بلدي	القصرين الشمالية	م.إ. المنار القصرين	13
12,3	23	30	184	370	20,6	18	11		بلدي	القصرين الشمالية	م.إ. السولاب	14
11,9	13	20	127	238	19,8	12	8	X	بلدي	القصرين الشمالية	م.إ. الفاضل بن عاشور 1	15
11,5	7	10	44	115	19,2	6	6	X	غير بلدي	القصرين الشمالية	م.إ. بوعايدة	16
12,6	5	10	59	126	21,0	6	3	X	غير بلدي	القصرين الشمالية	م.إ. العرش	17
17,2	1	10	66	172	24,6	7	2		غير بلدي	القصرين الجنوبية	م.إ. وسينيت	18
10,2	0	5	24	51	8,5	6	2		غير بلدي	القصرين الجنوبية	م.إ. القيسمات	19

معطيات عامة حسب المؤسسة  
DONNEES GLOBALES PAR ETABLISSEMENT

نصيب كل معلم من التلاميذ Moyenne élèves/enseignant	عدد المدرسين Effectif des enseignants		عدد التلاميذ Effectif des élèves		متوسط كثافة الفصل Moyenne élèves/classe	عدد الصفوف Classes élèves	الطاعات Locaux classes	با تحضيري Contenant une année préparatoire	الوسط Zone	المكتبية Délégation	اسم المدرسة Nom de l'école	العدد الرتي Ordre
	مهم إناث Dont femmes	جملة Total	مهم إناث Dont filles	جملة Total								
8,8	1	5	18	44	7,3	6	3		غير بلدي	القصرين الجنوبية	م.أ. الفريش 2	20
7,5	3	6	20	45	7,5	6	5		غير بلدي	القصرين الجنوبية	م.أ. الوشواشة	21
5,6	3	7	21	39	7,8	5	2		غير بلدي	القصرين الجنوبية	م.أ. القرعة	22
7,8	0	9	34	70	11,7	6	2		غير بلدي	القصرين الجنوبية	م.أ. المتناية	23
13,4	3	10	65	134	22,3	6	5	X	غير بلدي	القصرين الجنوبية	م.أ. هشير القصعة	24
17,2	7	15	117	258	21,5	12	4	X	غير بلدي	القصرين الجنوبية	م.أ. فج التعام	25
11,4	4	9	43	103	17,2	6	2	X	غير بلدي	القصرين الجنوبية	م.أ. القواسم	26
6,8	3	8	22	54	9,0	6	2		غير بلدي	القصرين الجنوبية	م.أ. أولاد حسين	27
13,4	3	10	62	134	22,3	6	6	X	غير بلدي	القصرين الجنوبية	م.أ. الدقرة	28
6,2	5	9	28	56	9,3	6	3		غير بلدي	القصرين الجنوبية	م.أ. البريج	29
13,7	7	12	79	164	20,5	8	5	X	غير بلدي	القصرين الجنوبية	م.أ. الطرش	30
6,4	4	8	15	51	8,5	6	4		غير بلدي	القصرين الجنوبية	م.أ. مقودوش	31
8,0	5	8	32	64	10,7	6	5		غير بلدي	القصرين الجنوبية	م.أ. كدية موسى	32
12,3	2	8	46	98	16,3	6	2	X	غير بلدي	القصرين الجنوبية	م.أ. الهدى	33
14,8	6	13	85	192	21,3	9	6	X	غير بلدي	القصرين الجنوبية	م.أ. بوصفة	34
5,7	4	10	25	57	9,5	6	2	X	غير بلدي	القصرين الجنوبية	م.أ. فج بوحسين	35
2,6	3	5	8	13	4,3	3	3		غير بلدي	القصرين الجنوبية	م.أ. عين نوية	36
16,7	3	9	79	150	25,0	6	5	X	غير بلدي	القصرين الجنوبية	م.أ. سيدى حراث	37
16,0	16	29	209	465	27,4	17	10	X	غير بلدي	القصرين الجنوبية	م.أ. بوزقام	38

معطيات عامة حسب المؤسسة  
DONNEES GLOBALES PAR ETABLISSEMENT

نصيب كل معلم من التلاميذ Moyenne élèves/enseignant	عدد المدرسين		عدد التلاميذ		متوسط كثافة الفصل Moyenne élèves/classe	عدد الصفوف Classes élèves	القاعات Locaux classes	با تحضير Contenant une année préparatoire	الوسط Zone	المتمدية Délégation	اسم المدرسة Nom de l'école	العدد الترتيبي Ordre
	Effectif des enseignants	مهم إناث Dont femmes	Effectif des élèves	مهم إناث Dont filles								
8,3	1	8	35	66	11,0	6	3		غير بلدي	القصيرين الجنوبية	جم. العويجة	39
19,1	7	36	323	687	28,6	24	13		بلدي	الاهور	جم. سعد الدين	40
17,8	23	36	329	641	27,9	23	10		بلدي	الاهور	جم. الاهور 2	41
14,5	16	26	191	378	23,6	16	10		بلدي	الاهور	جم. الاهور 1	42
15,5	6	32	272	497	23,7	21	14		بلدي	الاهور	جم. أولاد بوعلاق	43
12,8	4	10	66	128	21,3	6	2		غير بلدي	الاهور	جم. عين الخضراء	44
9,5	1	6	30	57	9,5	6	2		غير بلدي	حاسي القريد	جم. عين سالم	45
84,0	0	1	38	84	16,8	5	2		غير بلدي	حاسي القريد	جم. النخاططة	46
38,0	0	1	17	38	9,5	4	2		غير بلدي	حاسي القريد	جم. الساهلة 2	47
48,0	0	1	18	48	12,0	4	1		غير بلدي	حاسي القريد	جم. بئر حمودة	48
21,3	0	3	29	64	16,0	4	1		غير بلدي	حاسي القريد	جم. العمامرة	49
23,2	4	6	66	139	23,2	6	3		غير بلدي	حاسي القريد	جم. السحلة	50
3,7	5	6	13	22	5,5	4	1		غير بلدي	حاسي القريد	جم. الرملة	51
22,4	6	12	136	269	26,9	10	3		غير بلدي	حاسي القريد	جم. جبل الخروب	52
53,5	0	2	45	107	17,8	6	3		غير بلدي	حاسي القريد	جم. عين سيدي محمود	53
17,1	8	15	129	256	21,3	12	5	X	غير بلدي	حاسي القريد	جم. الفكة	54
8,0	1	5	15	40	10,0	4	2		غير بلدي	حاسي القريد	جم. السفاية	55
26,8	2	5	65	134	19,1	7	2		غير بلدي	حاسي القريد	جم. السودان	56
26,3	0	4	46	105	17,5	6	3		غير بلدي	حاسي القريد	جم. القرش	57

معطيات عامة حسب المؤسسة  
DONNEES GLOBALES PAR ETABLISSEMENT

العدد الرتبي Ordre	اسم المدرسة Nom de l'école	المتمدية Délegation	الوسط Zone	با تحضير Contenant une année préparatoire	القاعات Locaux classes	عدد الصفوف Classes élèves	متوسط كثافة الفصل Moyenne élèves/classe	عدد التلاميذ Effectif des élèves		عدد المدرسين Effectif des enseignants		نصيب كل معلم من التلاميذ Moyenne élèves/enseignant
								جملة Total	مهم إناث Dont filles	جملة Total	مهم إناث Dont femmes	
58	ح.إ. اللييات	حاسي الفريد	غير بلدي		2	8	20,1	161	74	8	6	20,1
59	ح.إ. المساهلة	حاسي الفريد	غير بلدي		2	6	13,8	83	34	7	3	11,9
60	ح.إ. مقسم التراب	حاسي الفريد	غير بلدي		4	8	22,8	182	76	7	2	26,0
61	ح.إ. البرزعة	حاسي الفريد	غير بلدي	X	4	7	24,3	170	72	10	4	17,0
62	ح.إ. القويرة	حاسي الفريد	غير بلدي		2	6	10,8	65	25	7	4	9,3
63	ح.إ. الكامور	حاسي الفريد	غير بلدي		4	10	22,3	223	107	10	8	22,3
64	ح.إ. الشيم	حاسي الفريد	غير بلدي	X	3	6	19,8	119	54	4	0	29,8
65	ح.إ. خنقة الحازية	حاسي الفريد	غير بلدي	X	3	9	18,7	168	69	11	3	15,3
66	ح.إ. 2 مارس 34	حاسي الفريد	غير بلدي	X	7	12	24,8	297	142	14	9	21,2
67	ح.إ. قصر الطويل	حاسي الفريد	غير بلدي		2	6	22,3	134	60	3	0	44,7
68	ح.إ. الحافير	حاسي الفريد	غير بلدي		2	6	15,7	94	47	4	2	23,5
69	ح.إ. الجمهورية	سبيطلة	بلدي		11	20	30,4	608	316	34	22	17,9
70	ح.إ. حي السور 2	سبيطلة	بلدي		4	6	18,2	109	58	9	2	12,1
71	ح.إ. العبات 1	سبيطلة	بلدي		13	22	26,1	575	268	33	27	17,4
72	ح.إ. حي السور	سبيطلة	بلدي		12	19	27,9	531	261	33	22	16,1
73	ح.إ. العبات 2	سبيطلة	بلدي		8	17	26,7	454	196	28	19	16,2
74	ح.إ. حشاد	سبيطلة	بلدي		16	19	26,2	497	241	32	21	15,5
75	ح.إ. العرادق	سبيطلة	غير بلدي		3	6	15,5	93	44	8	4	11,6
76	ح.إ. الشهيد نصيب السعداوي (حي الخضراء)	سبيطلة	غير بلدي	X	5	11	21,5	236	117	17	2	13,9

معطيات عامة حسب المؤسسة  
DONNEES GLOBALES PAR ETABLISSEMENT

العدد الرتبي Ordre	اسم المدرسة Nom de l'école	المتمدية Délégation	الوسط Zone	با تحضير Contenant une année préparatoire	القاعات Locaux classes	عدد الفصول Classes élèves	متوسط كثافة الفصل Moyenne élèves/classe	عدد التلاميذ Effectif des élèves		عدد المدرسين Effectif des enseignants		نصيب كل معلم من التلاميذ Moyenne élèves/enseignant
								جملة Total	مهم إناث Dont filles	جملة Total	مهم إناث Dont femmes	
77	ج.إ. سيدي عسكر	سبتالة	غير بلدي		2	6	22,7	58	136	9	5	15,1
78	ج.إ. فوض اللتان	سبتالة	غير بلدي	X	6	11	22,4	119	246	14	6	17,6
79	ج.إ. اللوودة	سبتالة	غير بلدي	X	2	6	17,5	52	105	7	2	15,0
80	ج.إ. وجه الرضعات	سبتالة	غير بلدي		3	3	7,3	11	22	2	0	11,0
81	ج.إ. فتح الطفل	سبتالة	غير بلدي	X	2	6	15,0	42	90	3	2	30,0
82	ج.إ. العرابية	سبتالة	غير بلدي	X	2	6	20,0	59	120	8	3	15,0
83	ج.إ. الطريخانة	سبتالة	غير بلدي		5	12	24,5	130	294	16	4	18,4
84	ج.إ. الحراولة	سبتالة	غير بلدي		2	6	14,8	35	89	7	2	12,7
85	ج.إ. قربة العطاش	سبتالة	غير بلدي		1	3	4,3	6	13	5	2	2,6
86	ج.إ. السعادية	سبتالة	غير بلدي	X	5	11	22,1	115	243	14	1	17,4
87	ج.إ. الدراع الأخضر	سبتالة	غير بلدي		3	6	13,0	34	78	4	0	19,5
88	ج.إ. أولاد عيسى	سبتالة	غير بلدي		3	6	19,8	59	119	8	2	14,9
89	ج.إ. الخيمة	سبتالة	غير بلدي		2	6	7,7	24	46	4	0	11,5
90	ج.إ. الرباتين	سبتالة	غير بلدي		2	4	9,3	17	37	6	4	6,2
91	ج.إ. سيدي عبد الله	سبتالة	غير بلدي		1	6	7,7	18	46	3	0	15,3
92	ج.إ. النجيل	سبتالة	غير بلدي		2	6	21,7	73	130	9	0	14,4
93	ج.إ. الحورالة الجنوبية	سبتالة	غير بلدي		2	6	17,2	46	103	7	0	14,7
94	ج.إ. بوقروة	سبتالة	غير بلدي		3	6	15,2	36	91	7	5	13,0
95	ج.إ. أولاد عبد الملاد	سبتالة	غير بلدي	X	2	6	19,2	63	115	5	1	23,0

معطيات عامة حسب المؤسسة  
DONNEES GLOBALES PAR ETABLISSEMENT

نصيب كل معلم من التلاميذ Moyenne élèves/enseignant	عدد المدرسين Effectif des enseignants		عدد التلاميذ Effectif des élèves		متوسط كثافة الفصل Moyenne élèves/classe	عدد الصفوف Classes élèves	القاعات Locaux classes	با تحضير Contenant une année préparatoire	الوسط Zone	المتمدية Délégation	اسم المدرسة Nom de l'école	العدد الرتبي Ordre
	مهم إناث Dont femmes	جملة Total	مهم إناث Dont filles	جملة Total								
9,9	1	8	37	79	13,2	6	2		غير بلدي	سبتالة	جم. الكميم	96
13,6	4	18	115	244	20,3	12	7	X	غير بلدي	سبتالة	جم. الرخيمات	97
28,0	0	4	57	112	18,7	6	2		غير بلدي	سبتالة	جم. وادي مساهل	98
16,5	8	18	151	297	24,8	12	9	X	غير بلدي	سبتالة	جم. الشرايع	99
17,5	1	12	95	210	23,3	9	2	X	غير بلدي	سبتالة	جم. الرحيات	100
15,6	6	18	128	281	23,4	12	5	X	غير بلدي	سبتالة	جم. وادي العمو	101
16,3	7	9	63	147	24,5	6	2	X	غير بلدي	سبتالة	جم. الحصار	102
12,9	3	10	59	129	21,5	6	5	X	غير بلدي	سبتالة	جم. قلال سمامة	103
14,4	2	8	64	115	19,2	6	3	X	غير بلدي	سبتالة	جم. مشرق الشمس	104
10,9	6	9	42	98	16,3	6	2	X	غير بلدي	سبتالة	جم. الزاينية	105
14,8	4	12	79	178	19,8	9	4	X	غير بلدي	سبتالة	جم. العصابية	106
16,1	8	14	113	226	18,8	12	5	X	غير بلدي	سبتالة	جم. هشتر العسل	107
14,1	2	14	99	198	19,8	10	5	X	غير بلدي	سبتالة	جم. القسامية	108
7,9	3	8	27	63	10,5	6	2		غير بلدي	سبتالة	جم. السلاطية	109
18,0	12	23	184	414	27,6	15	6	X	غير بلدي	سبتالة	جم. الأثار	110
13,9	0	8	57	111	18,5	6	3	X	غير بلدي	سبتالة	جم. الوسامية	111
36,0	0	1	18	36	9,0	4	2		غير بلدي	سبتالة	جم. القرصة	112
17,7	4	16	137	283	23,6	12	6	X	غير بلدي	سبتالة	جم. المزار	113
9,5	3	8	43	76	12,7	6	3	X	غير بلدي	سبتالة	جم. الرياض	114

معطيات عامة حسب المؤسسة  
DONNEES GLOBALES PAR ETABLISSEMENT

نصيب كل معلم من التلاميذ Moyenne élèves/enseignant	عدد المدرسين		عدد التلاميذ		متوسط كثافة الفصل Moyenne élèves/classe	عدد الصفوف Classes élèves	القاعات Locaux classes	با تحضير Contenant une année préparatoire	الوسط Zone	المتمدية Délégation	اسم المدرسة Nom de l'école	العدد الرتبي Ordre
	Effectif des enseignants	مهم إناث Dont femmes	Effectif des élèves	مهم إناث Dont filles								
15,0	3	12	81	180	20,0	9	6	X	غير بلدي	سبخالة	ج.ا. القرعة	115
12,3	3	9	51	111	18,5	6	4	X	غير بلدي	سبخالة	ج.ا. الفج	116
8,0	1	8	30	64	10,7	6	2		غير بلدي	سبخالة	ج.ا. الساقية الحمراء	117
11,6	5	10	56	116	19,3	6	5	X	غير بلدي	سبخالة	ج.ا. بوكحيل	118
13,7	1	6	43	82	13,7	6	2		غير بلدي	سبخالة	ج.ا. زاوية بن عمار	119
17,5	16	26	218	455	26,8	17	10		بلدي	سبخية	ج.ا. عقبة ابن نافع	120
19,1	21	39	354	744	28,6	26	13		بلدي	سبخية	ج.ا. تيج العراني	121
16,8	6	14	108	235	23,5	10	5	X	غير بلدي	سبخية	ج.ا. تور العارف	122
16,8	1	5	39	84	14,0	6	2		غير بلدي	سبخية	ج.ا. القرش	123
62,0	0	1	30	62	15,5	4	2		غير بلدي	سبخية	ج.ا. السبالية	124
30,0	0	3	46	90	15,0	6	3		غير بلدي	سبخية	ج.ا. اولاد سعد	125
15,6	3	5	31	78	13,0	6	3		غير بلدي	سبخية	ج.ا. وادي الكرم	126
19,9	2	7	70	139	23,2	6	2		غير بلدي	سبخية	ج.ا. ابن خلدون	127
37,3	2	6	96	224	22,4	10	5	X	غير بلدي	سبخية	ج.ا. عين زيان 2	128
133,0	0	1	59	133	22,2	6	3		غير بلدي	سبخية	ج.ا. الجوابلية	129
45,0	0	2	43	90	15,0	6	3		غير بلدي	سبخية	ج.ا. البعاز	130
33,0	1	1	15	33	11,0	3	2		غير بلدي	سبخية	ج.ا. الخضاروية	131
32,5	3	10	146	325	25,0	13	5	X	غير بلدي	سبخية	ج.ا. بومفتاح	132
20,1	0	7	60	141	20,1	7	5	X	غير بلدي	سبخية	ج.ا. الحافظية	133



معطيات عامة حسب المؤسسة  
DONNEES GLOBALES PAR ETABLISSEMENT

نصيب كل معلم من التلاميذ Moyenne élèves/enseignant	عدد المدرسين		عدد التلاميذ		متوسط كثافة الفصل Moyenne élèves/classe	عدد الصفوف Classes élèves	القاعات Locaux classes	با تحضير Contenant une année préparatoire	الوسط Zone	المتمدية Délégation	اسم المدرسة Nom de l'école	العدد الرتبي Ordre
	Effectif des enseignants	مهم إناث Dont femmes	Effectif des élèves	مهم إناث Dont filles								
30,5	2	4	66	122	20,3	6	2		غير بلدي	سببية	ح.إ. سيدي نصر	134
22,1	2	11	127	243	24,3	10	8	X	غير بلدي	سببية	ح.إ. القعاد	135
31,5	1	4	61	126	21,0	6	2	X	غير بلدي	سببية	ح.إ. الصمراوي	136
36,0	0	1	19	36	36,0	1	1		غير بلدي	سببية	السواسية (عين زيان العليا)	137
19,6	11	17	164	333	23,8	14	7	X	غير بلدي	سببية	ح.إ. عين الصماسبية	138
19,2	10	20	173	384	27,4	14	7	X	غير بلدي	سببية	ح.إ. الكتزة	139
18,5	6	11	107	204	22,7	9	6	X	غير بلدي	سببية	ح.إ. الدراع	140
16,0	11	14	110	224	20,4	11	6	X	غير بلدي	سببية	ح.إ. القنة	141
15,6	11	24	180	375	25,0	15	7	X	غير بلدي	سببية	ح.إ. الشابي حي الخضراء	142
36,6	3	7	123	256	21,3	12	9	X	غير بلدي	سببية	ح.إ. سيدي ابراهيم الزهار	143
27,1	5	12	141	325	25,0	13	5		غير بلدي	سببية	ح.إ. فتح العلاقية	144
29,3	2	3	35	88	14,7	6	3		غير بلدي	سببية	ح.إ. الجاس	145
13,3	1	9	56	120	20,0	6	4	X	غير بلدي	سببية	ح.إ. بوزوين	146
11,1	4	9	49	100	16,7	6	2	X	غير بلدي	سببية	ح.إ. ولجة عقل	147
40,6	5	7	131	284	25,8	11	6	X	غير بلدي	سببية	ح.إ. عين زيان 1	148
53,0	0	1	29	53	8,8	6	2		غير بلدي	العيون	ح.إ. عين بوعرعار	149
11,0	0	2	9	22	5,5	4	2		غير بلدي	العيون	ح.إ. الفحص	150
14,3	3	4	29	57	9,5	6	2		غير بلدي	العيون	ح.إ. أفرينة	151
15,2	2	6	41	91	15,2	6	2		غير بلدي	العيون	ح.إ. الواجر	152

معطيات عامة حسب المؤسسة  
DONNEES GLOBALES PAR ETABLISSEMENT

نصيب كل معلم من التلاميذ Moyenne élèves/enseignant	عدد المدرسين Effectif des enseignants		عدد التلاميذ Effectif des élèves		متوسط كثافة الفصل Moyenne élèves/classe	عدد الصفوف Classes élèves	القاعات Locaux classes	با تحضير Contenant une année préparatoire	الوسط Zone	المتمدية Délégation	اسم المدرسة Nom de l'école	العدد الرتبي Ordre
	مهم إناث Dont femmes	جملة Total	مهم إناث Dont filles	جملة Total								
37,5	3	6	109	225	18,8	12	6	X	غير بلدي	العيون	ج.إ. طاهر بن زعرة	153
37,5	2	4	73	150	25,0	6	3		غير بلدي	العيون	ج.إ. الصويبات	154
23,0	2	5	53	115	19,2	6	3	X	غير بلدي	العيون	ج.إ. التوايقية	155
13,3	0	6	39	80	13,3	6	2		غير بلدي	العيون	ج.إ. هشور القفر	156
37,3	0	3	43	112	18,7	6	2		غير بلدي	العيون	ج.إ. الرواحية	157
42,3	1	3	61	127	21,2	6	2		غير بلدي	العيون	ج.إ. المحافطية	158
32,0	0	3	46	96	16,0	6	3	X	غير بلدي	العيون	ج.إ. عين المسلسة	159
47,0	1	3	73	141	23,5	6	3		غير بلدي	العيون	ج.إ. دوار الحاج سعد	160
41,3	0	3	58	124	20,7	6	2		غير بلدي	العيون	ج.إ. الاعتاز	161
9,3	5	8	35	74	12,3	6	3		غير بلدي	العيون	ج.إ. القرن	162
10,6	3	9	51	95	15,8	6	5	X	غير بلدي	العيون	ج.إ. آبار تاغوت	163
39,3	2	4	76	157	26,2	6	3		غير بلدي	العيون	ج.إ. الشوايقية	164
19,2	7	14	116	269	22,4	12	6		غير بلدي	العيون	ج.إ. الصخيرة البيضاء	165
16,9	13	25	222	422	26,4	16	6	X	غير بلدي	العيون	ج.إ. النور	166
29,2	1	5	79	146	24,3	6	5	X	غير بلدي	العيون	ج.إ. وادي البرك	167
20,3	0	3	35	61	10,2	6	1		غير بلدي	العيون	ج.إ. جوي بن غناهم	168
15,3	9	17	134	260	21,7	12	6	X	بلدي	جليلان	ج.إ. جليلان الغربية	169
16,9	15	30	257	506	26,6	19	9		بلدي	جليلان	ج.إ. 2 مارس 34	170
33,0	0	2	31	66	11,0	6	2		غير بلدي	جليلان	ج.إ. البلد	171

معطيات عامة حسب المؤسسة  
DONNEES GLOBALES PAR ETABLISSEMENT

نصيب كل معلم من التلاميذ Moyenne élèves/enseignant	عدد المدرسين Effectif des enseignants		عدد التلاميذ Effectif des élèves		متوسط كثافة الفصل Moyenne élèves/classe	عدد الصفوف Classes élèves	القاعات Locaux classes	با تحضيرية Contenant une année préparatoire	الوسط Zone	المتمدية Délégation	اسم المدرسة Nom de l'école	العدد الرتبي Ordre
	مهم إناث Dont femmes	جملة Total	مهم إناث Dont filles	جملة Total								
6,3	2	8	23	50	8,3	6	2		غير بلدي	جليلان	م.إ. الرواسية	172
19,8	1	4	39	79	13,2	6	2	X	غير بلدي	جليلان	م.إ. بئر سفان	173
42,0	0	2	35	84	14,0	6	2	X	غير بلدي	جليلان	م.إ. اللافقة الحوالة	174
54,0	0	1	27	54	9,0	6	1		غير بلدي	جليلان	م.إ. البيضاء بوعرعار	175
10,3	1	4	24	41	10,3	4	2		غير بلدي	جليلان	م.إ. عين أم جدور	176
29,0	0	3	34	87	14,5	6	5		غير بلدي	جليلان	م.إ. عين الجديدة	177
18,2	4	6	45	109	18,2	6	4	X	غير بلدي	جليلان	م.إ. عين الغربية	178
70,0	0	2	76	140	23,3	6	4	X	غير بلدي	جليلان	م.إ. عين الصنادة	179
14,2	2	5	27	71	11,8	6	2	X	غير بلدي	جليلان	م.إ. سيدي علي هلول	180
31,0	0	1	12	31	10,3	3	2		غير بلدي	جليلان	م.إ. هشير الصمام	181
16,2	14	29	227	471	26,2	18	10		بلدي	تالة	م.إ. شارع بوقربية	182
14,4	10	23	172	332	23,7	14	8		بلدي	تالة	م.إ. الثقافة	183
11,1	9	21	107	233	19,4	12	12	X	بلدي	تالة	م.إ. بيج الهادي شاكر	184
14,0	7	19	129	266	22,2	12	10	X	بلدي	تالة	م.إ. فلسطين	185
12,3	6	14	86	172	19,1	9	5		بلدي	تالة	م.إ. الهيري	186
12,0	0	5	31	60	10,0	6	4		غير بلدي	تالة	م.إ. الطور 2	187
23,0	0	1	8	23	7,7	3	1		غير بلدي	تالة	م.إ. المسماية	188
19,4	3	7	74	136	22,7	6	2	X	غير بلدي	تالة	م.إ. زغان الغربية	189
9,3	6	9	48	84	14,0	6	3	X	غير بلدي	تالة	م.إ. هندي الدولة	190

معطيات عامة حسب المؤسسة  
DONNEES GLOBALES PAR ETABLISSEMENT

نصيب كل معلم من التلاميذ Moyenne élèves/enseignant	عدد المدرسين Effectif des enseignants		عدد التلاميذ Effectif des élèves		متوسط كثافة الفصل Moyenne élèves/classe	عدد الصفوف Classes élèves	القاعات Locaux classes	با تحضيرية Contenant une année préparatoire	الوسط Zone	المتمدية Délégation	اسم المدرسة Nom de l'école	العدد الرتبي Ordre
	مهم إناث Dont femmes	جملة Total	مهم إناث Dont filles	جملة Total								
28,0	0	1	10	28	7,0	4	2		غير بلدي	تالة	م.إ. العروقوب <sup>1</sup>	191
51,0	0	1	28	51	17,0	3	1		غير بلدي	تالة	م.إ. عمرون	192
16,3	2	4	34	65	10,8	6	2		غير بلدي	تالة	م.إ. سيدي سهيل <sup>2</sup>	193
11,4	2	7	41	80	13,3	6	3		غير بلدي	تالة	م.إ. الشافعي	194
27,4	3	5	71	137	22,8	6	2	X	غير بلدي	تالة	م.إ. الجوى <sup>2</sup>	195
14,0	0	2	15	28	9,3	3	1		غير بلدي	تالة	م.إ. العهد الجديد	196
16,3	1	3	27	49	12,3	4	2		غير بلدي	تالة	م.إ. الزعران	197
11,3	3	7	29	79	13,2	6	2		غير بلدي	تالة	م.إ. هشتر القمرية	198
23,0	2	6	66	138	23,0	6	5	X	غير بلدي	تالة	م.إ. عيون الصخر	199
19,0	4	8	75	152	25,3	6	3	X	غير بلدي	تالة	م.إ. الشار <sup>1</sup>	200
8,8	2	5	22	44	7,3	6	3		غير بلدي	تالة	م.إ. بوشعان	201
26,8	1	6	80	161	26,8	6	4	X	غير بلدي	تالة	م.إ. هشتر الزرعي	202
40,0	0	1	21	40	10,0	4	3		غير بلدي	تالة	م.إ. سيدي احمد	203
11,3	3	9	49	102	17,0	6	5	X	غير بلدي	تالة	م.إ. أولاد غيدة	204
16,4	10	26	189	426	23,7	18	12	X	غير بلدي	تالة	م.إ. سيدي سهيل <sup>1</sup>	205
21,0	3	4	41	84	14,0	6	6	X	غير بلدي	تالة	م.إ. جبل بولحناش	206
15,5	0	2	13	31	7,8	4	1		غير بلدي	تالة	م.إ. الحمام	207
15,3	0	3	27	46	7,7	6	4		غير بلدي	تالة	م.إ. شاكر الاحواز	208
18,4	7	18	165	331	27,6	12	8	X	بلدي	حيدرة	م.إ. 18 جانفي حيدرة <sup>1</sup>	209

## معطيات عامة حسب المؤسسة DONNEES GLOBALES PAR ETABLISSEMENT

نصيب كل معلم من التلاميذ Moyenne élèves/enseignant	عدد المدرسين Effectif des enseignants		عدد التلاميذ Effectif des élèves		متوسط كثافة الفصل Moyenne élèves/classe	عدد الصفوف Classes élèves	الطاعات Locaux classes	با تحضيرية Contenant une année préparatoire	الوسط Zone	المتمدية Délégation	اسم المدرسة Nom de l'école	العدد الرتبي Ordre
	مهم إناث Dont femmes	جملة Total	مهم إناث Dont filles	جملة Total								
12,2	6	9	55	110	18,3	6	4		بلدي	حيدرة	ح.إ. حيدرة 2	210
9,8	0	4	19	39	6,5	6	2		غير بلدي	حيدرة	ح.إ. البهاشير	211
7,2	3	5	14	36	6,0	6	3		غير بلدي	حيدرة	ح.إ. البروة	212
15,4	2	8	55	123	20,5	6	3	X	غير بلدي	حيدرة	ح.إ. طلاقة	213
12,8	2	5	26	64	10,7	6	4	X	غير بلدي	حيدرة	ح.إ. عين الدقل	214
37,0	0	1	19	37	9,3	4	2		غير بلدي	حيدرة	ح.إ. هشير بوعنتر	215
23,0	1	2	25	46	7,7	6	4	X	غير بلدي	حيدرة	ح.إ. الأجرد	216
18,7	9	31	297	581	27,7	21	10		بلدي	قرينة	ح.إ. العهد الجديد	217
14,9	12	28	205	417	24,5	17	10		بلدي	قرينة	ح.إ. سيدي تامل	218
17,2	7	25	191	430	26,9	16	10		بلدي	قرينة	ح.إ. سي الهادي العجلاني قرينة	219
18,9	15	23	221	435	25,6	17	8		بلدي	قرينة	ح.إ. البلد	220
16,7	12	24	190	401	23,6	17	8		بلدي	قرينة	ح.إ. المغرب العربي - تلابت 2	221
19,5	20	33	308	643	28,0	23	13	X	بلدي	قرينة	ح.إ. تلابت	222
16,9	10	25	205	422	26,4	16	10		بلدي	قرينة	ح.إ. الأحياء	223
15,9	13	21	170	333	25,6	13	11		بلدي	قرينة	ح.إ. 2 مارس 34	224
16,9	14	33	289	559	26,6	21	10		بلدي	قرينة	ح.إ. سي الإزهار 1	225
17,3	11	20	179	345	24,6	14	7		بلدي	قرينة	ح.إ. غرة جوان 55	226
15,7	4	7	50	110	18,3	6	2		غير بلدي	قرينة	ح.إ. السرايلية	227
12,3	1	3	16	37	9,3	4	1		غير بلدي	قرينة	ح.إ. المساعدية	228

معطيات عامة حسب المؤسسة  
DONNEES GLOBALES PAR ETABLISSEMENT

نصيب كل معلم من التلاميذ Moyenne élèves/enseignant	عدد المدرسين		عدد التلاميذ		متوسط كثافة الفصل Moyenne élèves/classe	عدد الفصول Classes élèves	القاعات Locaux classes	با تحضيرية Contenant une année préparatoire	الوسط Zone	المتمدية Délégation	اسم المدرسة Nom de l'école	العدد الرتبي Ordre
	Effectif des enseignants	مهم إناث Dont femmes	Effectif des élèves	مهم إناث Dont filles								
9,4	3	7	30	66	11,0	6	2		غير بلدي	فراينة	م.إ. أولاد خضرة	229
18,7	0	3	27	56	11,2	5	2		غير بلدي	فراينة	م.إ. هشير السهلي	230
7,0	4	6	12	42	7,0	6	2		غير بلدي	فراينة	م.إ. أولاد ابراهيم	231
18,0	0	2	21	36	9,0	4	1		غير بلدي	فراينة	م.إ. عبد العظيم	232
16,2	10	11	87	178	22,3	8	4		غير بلدي	فراينة	م.إ. قويل	233
20,7	1	7	56	145	20,7	7	3		غير بلدي	فراينة	م.إ. أولاد احمد	234
6,6	0	5	14	33	11,0	3	2		غير بلدي	فراينة	م.إ. حابوش	235
11,4	3	8	43	91	15,2	6	5	X	غير بلدي	فراينة	م.إ. الصغيرات	236
34,3	1	3	49	103	17,2	6	2		غير بلدي	فراينة	م.إ. السمك	237
8,3	0	4	20	33	8,3	4	2		غير بلدي	فراينة	م.إ. أولاد سالم	238
7,9	2	8	25	63	10,5	6	5	X	غير بلدي	فراينة	م.إ. حياشي	239
20,0	1	2	20	40	10,0	4	2		غير بلدي	فراينة	م.إ. السراقية	240
24,0	0	1	13	24	6,0	4	1		غير بلدي	فراينة	م.إ. هشير الطيب	241
9,4	7	8	33	75	12,5	6	5	X	غير بلدي	فراينة	م.إ. بوجية	242
13,1	4	7	42	92	15,3	6	3	X	غير بلدي	فراينة	م.إ. بوشبكة	243
10,6	3	5	23	53	10,6	5	3		غير بلدي	فراينة	م.إ. أم علي	244
10,2	2	6	23	61	10,2	6	2		غير بلدي	فراينة	م.إ. الرابض	245
14,9	3	9	57	134	22,3	6	5		غير بلدي	فراينة	م.إ. قارة النعام	246
4,0	0	4	8	16	5,3	3	1		غير بلدي	فراينة	م.إ. القوسات	247

معطيات عامة حسب المؤسسة  
DONNEES GLOBALES PAR ETABLISSEMENT

نصيب كل معلم من التلاميذ Moyenne élèves/enseignant	عدد المدرسين		عدد التلاميذ		متوسط كثافة الفصل Moyenne élèves/classe	عدد الصفوف Classes élèves	القاعات Locaux classes	با تحضيرية Contenant une année préparatoire	الوسط Zone	المتمدية Délégation	اسم المدرسة Nom de l'école	العدد الرتبي Ordre
	Effectif des enseignants	مهم إناث Dont femmes	Effectif des élèves	مهم إناث Dont filles								
7,7	2	7	32	54	9,0	6	2		غير بلدي	فراطة	م.إ. الاعجاز	248
18,7	1	3	24	56	9,3	6	2		غير بلدي	فراطة	م.إ. اللطيفية	249
7,9	5	8	32	63	10,5	6	2		غير بلدي	فراطة	م.إ. دراية	250
17,9	8	29	261	518	27,3	19	7		بلدي	فوساية	م.إ. التفتح	251
18,2	16	39	339	711	26,3	27	14		بلدي	فوساية	م.إ. 2 مارس 34 فوساية	252
17,0	0	5	41	85	14,2	6	4		غير بلدي	فوساية	م.إ. منزل نور	253
20,5	11	18	184	369	26,4	14	6	X	غير بلدي	فوساية	م.إ. وادي الرشح	254
6,3	0	4	10	25	6,3	4	3		غير بلدي	فوساية	م.إ. أم فدعة	255
14,6	6	16	125	234	21,3	11	4	X	غير بلدي	فوساية	م.إ. خمودة الشمالية	256
9,0	2	9	35	81	13,5	6	3		غير بلدي	فوساية	م.إ. السواني	257
8,8	2	5	21	44	8,8	5	2		غير بلدي	فوساية	م.إ. أولاد زيد	258
11,6	6	9	47	104	17,3	6	4	X	غير بلدي	فوساية	م.إ. أولاد منصور	259
6,4	0	5	17	32	10,7	3	2		غير بلدي	فوساية	م.إ. هشتر سعد	260
17,0	0	6	46	102	17,0	6	3		غير بلدي	فوساية	م.إ. ذراع الجديد	261
18,2	5	11	88	200	25,0	8	4	X	غير بلدي	فوساية	م.إ. هشتر الصبودة	262
24,0	0	1	13	24	8,0	3	1		غير بلدي	فوساية	م.إ. أولاد نصر الله	263
16,2	4	11	79	178	22,3	8	7	X	غير بلدي	فوساية	م.إ. أولاد بنجاح	264
13,2	5	13	76	171	19,0	9	8	X	غير بلدي	فوساية	م.إ. خمودة الجنوبية	265
22,0	1	4	47	88	14,7	6	2		غير بلدي	فوساية	م.إ. أولاد غانم	266

معطيات عامة حسب المؤسسة  
DONNEES GLOBALES PAR ETABLISSEMENT

نصيب كل معلم من التلاميذ Moyenne élèves/enseignant	عدد المدرسين		عدد التلاميذ		متوسط كثافة الفصل Moyenne élèves/classe	عدد الصفوف Classes élèves	الطاعات Locaux classes	با تحضير Contenant une année préparatoire	الوسط Zone	المتمدية Délégation	اسم المدرسة Nom de l'école	العدد الرتبي Ordre
	معلم إناث Dont femmes	جملة Total	معلم إناث Dont filles	جملة Total								
81,0	0	4	158	324	29,5	11	4		غير بلدي	فوسانة	م.إ. عين الجنان	267
19,4	11	16	165	311	25,9	12	7	X	غير بلدي	فوسانة	م.إ. بورداس	268
17,0	3	7	60	119	19,8	6	5	X	غير بلدي	فوسانة	م.إ. العنيرة	269
6,5	0	2	3	13	4,3	3	2		غير بلدي	فوسانة	م.إ. الحارة	270
10,7	4	6	38	64	10,7	6	3		غير بلدي	فوسانة	م.إ. البنانة	271
12,2	4	9	44	110	18,3	6	6	X	غير بلدي	فوسانة	م.إ. الساطور	272
15,0	2	10	69	150	25,0	6	5	X	غير بلدي	فوسانة	م.إ. زاوية المولدي	273
22,1	4	7	81	155	22,1	7	6		غير بلدي	فوسانة	م.إ. هشتر صحراوي	274
13,3	6	13	71	173	19,2	9	5	X	غير بلدي	فوسانة	م.إ. هشتر خليل	275
12,2	3	10	56	122	20,3	6	5	X	غير بلدي	فوسانة	م.إ. المراوية	276
35,3	0	3	53	106	17,7	6	2		غير بلدي	فوسانة	م.إ. بيرانو	277
18,4	5	8	74	147	24,5	6	4	X	غير بلدي	فوسانة	م.إ. أم الاحواض	278
9,8	7	9	46	88	14,7	6	3		غير بلدي	فوسانة	م.إ. البريش	279
23,6	0	5	52	118	19,7	6	2	X	غير بلدي	فوسانة	م.إ. السلطانية	280
14,6	1	8	45	117	19,5	6	1		غير بلدي	فوسانة	م.إ. أولاد بركة	281
7,4	4	8	29	59	9,8	6	3		غير بلدي	فوسانة	م.إ. أولاد عبيد	282
9,0	1	3	14	27	6,8	4	1		غير بلدي	فوسانة	م.إ. الحطف	283
8,8	2	8	29	70	11,7	6	3		غير بلدي	فوسانة	م.إ. الجباس	284
17,8	20	37	309	660	27,5	24	12	X	بلدي	ماجل بن عباس	م.إ. أبو القاسم الشامي	285



معطيات عامة حسب المؤسسة  
DONNEES GLOBALES PAR ETABLISSEMENT

نصيب كل معلم من التلاميذ Moyenne élèves/enseignant	عدد المدرسين		عدد التلاميذ		متوسط كثافة الفصل Moyenne élèves/classe	عدد الفصول Classes élèves	القاعات Locaux classes	با تحضير Contenant une année préparatoire	الوسط Zone	المقعدية Délégation	اسم المدرسة Nom de l'école	العدد الرتبي Ordre
	Effectif des enseignants	مهم إناث Dont femmes	Effectif des élèves	مهم إناث Dont filles								
15,6	9	25	189	391	24,4	16	8	X	بلدي	ماجل بن عباس	م.إ. العباسية	286
7,0	1	3	13	21	10,5	2	1		غير بلدي	ماجل بن عباس	م.إ. الفكة العلية	287
4,5	0	2	5	9	3,0	3	1		غير بلدي	ماجل بن عباس	م.إ. أولاد عباس	288
8,4	1	5	20	42	10,5	4	2		غير بلدي	ماجل بن عباس	م.إ. ذراع العمام	289
5,1	2	8	19	41	6,8	6	2		غير بلدي	ماجل بن عباس	م.إ. البداية	290
4,6	2	5	9	23	5,8	4	2		غير بلدي	ماجل بن عباس	م.إ. المسيلة	291
16,6	5	9	67	149	24,8	6	5		غير بلدي	ماجل بن عباس	م.إ. أولاد مبارك	292
6,7	1	6	17	40	6,7	6	2		غير بلدي	ماجل بن عباس	م.إ. سيدي راجح	293
11,9	2	9	47	107	17,8	6	2	X	غير بلدي	ماجل بن عباس	م.إ. السماعيلية	294
10,7	2	9	38	96	16,0	6	2	X	غير بلدي	ماجل بن عباس	م.إ. الأمل	295
5,0	1	4	13	20	4,0	5	2		غير بلدي	ماجل بن عباس	م.إ. وادي القصب	296
8,8	2	5	18	44	11,0	4	1		غير بلدي	ماجل بن عباس	م.إ. السواني	297
5,9	5	9	22	53	8,8	6	2		غير بلدي	ماجل بن عباس	م.إ. أم الأقباص	298
12,0	0	4	21	48	8,0	6	2		غير بلدي	ماجل بن عباس	م.إ. الشرايحية	299
7,9	3	7	26	55	9,2	6	2		غير بلدي	ماجل بن عباس	م.إ. النجاج	300
10,5	5	10	50	105	17,5	6	2	X	غير بلدي	ماجل بن عباس	م.إ. بروكة	301
14,5	1	6	44	87	14,5	6	2		غير بلدي	ماجل بن عباس	م.إ. أولاد مزروق	302
10,8	5	9	47	97	16,2	6	4	X	غير بلدي	ماجل بن عباس	م.إ. الناظر	303
5,8	3	8	16	46	7,7	6	3	X	غير بلدي	ماجل بن عباس	م.إ. ماجل الكروت	304

معطيات عامة حسب المؤسسة  
DONNEES GLOBALES PAR ETABLISSEMENT

نصيب كل معلم من التلاميذ Moyenne élèves/enseignant	عدد المدرسين		عدد التلاميذ		متوسط كثافة الفصل Moyenne élèves/classe	عدد الصفوف Classes élèves	القاعات Locaux classes	با تحضير Contenant une année préparatoire	الوسط Zone	المتمدية Délégation	اسم المدرسة Nom de l'école	العدد الرتبي Ordre
	Effectif des enseignants معلم إناث Dont femmes	جملة Total	Effectif des élèves معلم إناث Dont filles	جملة Total								
10,6	2	9	47	95	15,8	6	3	X	غير بلدي	ماجل بن عباس	جم. الجردة	305
10,1	1	9	46	91	15,2	6	2	X	غير بلدي	ماجل بن عباس	جم. هنشير أم الخير	306
8,1	4	9	31	73	12,2	6	2		غير بلدي	ماجل بن عباس	جم. صولة	307
8,1	5	9	36	73	12,2	6	2		غير بلدي	ماجل بن عباس	جم. الفكة	308
8,7	3	9	37	78	13,0	6	2	X	غير بلدي	ماجل بن عباس	جم. القاصرية	309
6,0	2	5	17	30	7,5	4	2		غير بلدي	ماجل بن عباس	جم. العيايشة	310
16,0	1466	3298	25299	52794	20,3	2602	1347	117			الجماعة	



المرحلة الإعدادية والتعليم الثانوي

**CYCLE PREPARATOIRE ET  
ENSEIGNEMENT  
SECONDAIRE**



مرحلة الإعدادي التقني

**CYCLE PREPARATOIRE**

**TECHNIQUE**



تطور المعطيات العامة  
EVOLUTION DES DONNEES GLOBALES

نصيب كل مدرس من التلاميذ Ratio élèves / enseignant	عدد المدرسين Effectif d'ensei- gnants	متوسط كثافة الفصل Ratio élèves / classe	عدد الفصول Nombre de classes- élèves	عدد التلاميذ Effectif d'élèves			عدد المدارس Nombre des écoles	السنة الدراسية Année scolaire
				نسبة الإناث % des filles	منهم إناث Dont filles	جملة Total		
4,1	55	20,3	11	20,2	45	223	3	2013/2012
3,0	61	16,8	11	23,2	43	185	3	2014/2013
3,6	48	15,9	11	21,1	37	175	3	2015/2014
3,3	51	16,6	10	18,7	31	166	2	2016/2015
3,1	37	16,6	7	13,8	16	116	3	2017/2016



تطور عدد المدرسين حسب الرتبة والنوع  
EVOLUTION DE L'EFFECTIF DES ENSEIGNANTS SELON LE GRADE ET LE GENRE

جملة	أستاذ		أستاذ		أستاذ		أستاذ		أستاذ		أستاذ		أستاذ		السنة الدراسية
	مرحلة أول	1er cycle	Professeur	hors classe	Professeur	émérite	principal	hors classe	Professeur	émérite	Professeur	agrégé	Année scolaire		
جملة	جملة	جملة	جملة	جملة	جملة	جملة	جملة	جملة	جملة	جملة	جملة	جملة	جملة	جملة	
مهم إناث	مهم إناث	مهم إناث	مهم إناث	مهم إناث	مهم إناث	مهم إناث	مهم إناث	مهم إناث	مهم إناث	مهم إناث	مهم إناث	مهم إناث	مهم إناث	مهم إناث	
dont	dont	dont	dont	dont	dont	dont	dont	dont	dont	dont	dont	dont	dont	dont	
femmes	femmes	femmes	femmes	femmes	femmes	femmes	femmes	femmes	femmes	femmes	femmes	femmes	femmes	femmes	
14	55	3	11	11	40					3		1			2013/2012
18	61		2	18	54			1		3		1			2014/2013
14	48		2	14	41					4		1			2015/2014
17	51			15	45	2	2			4					2016/2015
11	37					8	19			3	12	5	1		2017/2016

## تطور إطار الإشراف والإداريين والعملة حسب النوع

## EVOLUTION DU PERSONNEL D'ENCADREMENT, DU PERSONNEL ADMINISTRATIF ET DES OUVRIERS SELON LE GENRE

عملية Ouvriers	أعوان إداريون Agents administratifs		مرشدون تطبيقيون للتربية conseillers praticiens		قيمون Surveillants		قيمون عامون Surveillants généraux		مديرون Directeurs		السنة الدراسية Année scolaire
	مهم إناث dont Femmes	جملة Total	مهم إناث dont Femmes	جملة Total	مهم إناث dont Femmes	جملة Total	مهم إناث dont Femmes	جملة Total	مهم إناث dont Femmes	جملة Total	
5	15	5	12	1	2	6	10	1	3	3	2013/2012
5	15	5	12	1	2	6	10		3	3	2014/2013
6	19	7	14		1	7	12		3	3	2015/2014
4	13	8	14		1	6	8		2	2	2016/2015
8	17	8	15		1	6	8		2	2	2017/2016

تطور فضاءات التدريس والمرافق العامة المستعملة  
EVOLUTION DES LOCAUX D'ENSEIGNEMENT ET D'EQUIPEMENTS COLLECTIFS UTILISES

ملاعب رياضية Terrains de sport	قاعات مطالعة	قاعات اجتماعات	قاعات اساتذة Salles de professeurs	مكاتب إدارية Bureaux Administratifs	ورشات Ateliers	قاعات إختصاص Salles spécialisées	قاعات تقنية Salles de Technique	قاعات متعددة الإختصاصات Salles polyvalentes	قاعات إعلامية Salles d'Informatique	قاعات التعليم العام Salles d'enseignement général	السنة الدراسية
			2	8	21	5	5		3	8	2013/2012
			2	12	21	6	5		2	10	2014/2013
			2	12	18	6	5	1	2	10	2015/2014
			2	13	18	2	3	1	2	9	2016/2015
			2	14	18	2	3	1	2	9	2017/2016

## معطيات عامة حسب الاعتمادية

## DONNEES GLOBALES PAR DELEGATION

نصيب كل التلاميذ من التلاميذ Ratio élèves / enseignant	عدد المدرسين		متوسط كثافة الفصل Ratio élèves / classe	عدد الفصول	عدد التلاميذ			عدد المدارس	الاعتمادية
	Effectif des enseignants	مجم أناث Dont femmes			جملة Total	Effectif des élèves	نسبة الإناث % des filles		
2,6	7	22	14,5	4	12,1	7	58	1	KASSERINE NORD القصرين الشمالية
									KASSERINE SUD القصرين الجنوبية
									EZZOUHOUR الزهور
									HASSI FRID حاسي الفريد
								1	SEBITLA سبيطلة
									SBIBA سبيبة
									EL AYOUN العيون
									JEDELIANE جدليان
									TALA تالة
									HAIDRA حيدرة
3,9	4	15	19,3	3	15,5	9	58	1	FERIANA فريانة
									FOUSSANA فوسانة
									MAJEL BEN ABBES ماجل بن عباس
3,1	11	37	16,6	7	13,8	16	116	3	TOTAL الجملة

التلاميذ المرقتون في نهاية السنة التاسعة حسب المجال و النوع والمعتمدية ( جوان 2016 )  
**ELEVES PROMUS A LA FIN DE LA 9 EME ANNEE ENSEIGNEMENT TECHNIQUE**  
**SELON LE DOMAINE, LE GENRE ET LA DELEGATION (JUN 2016)**

الجملة Total	الجملة Total		مجال الخدمات Domaine Services		مجال البناء Domaine Bâtiment		مجال الصناعة Domaine Industrie		المعتمدية Délégation
	إناث Filles	ذكور Garçons	إناث Filles	ذكور Garçons	إناث Filles	ذكور Garçons	إناث Filles	ذكور Garçons	
31	8	23	8	8		5		10	KASSERINE NORD القصرين الشمالية
									KASSERINE SUD القصرين الجنوبية
									EZZOUHOUR الزهور
									HASSI FRID حاسي الفريد
									SEBITLA سببالة
									SBIBA سببية
									EL AYOUN العيون
									JEDELIANE جدليان
									TALA تالة
									HAIDRA حيدرة
42	6	36	6	10				26	FERIANA فريانة
									FOUSSANA فوسانة
									MAJEL BEN ABBES ماجل بن عباس
73	14	59	14	18		5		36	TOTAL جملة

## التلاميذ والفصول حسب سنة الدراسة و النوع والمعتمدية

## ELEVES ET CLASSES - ELEVES SELON L'ANNEE D'ETUDES, LE GENRE ET LA DELEGATION

المعتمدية	سنة ثامنة إعدادي تقني			سنة تاسعة إعدادي تقني			سنة ثامنة إعدادي تقني			Total
	الفصول Classes	جملة Total	إناث Dont filles	الفصول Classes	جملة Total	إناث Dont filles	الفصول Classes	جملة Total	إناث Dont filles	
القصيرين الشمالية	1	27	3	3	31	4	3	58	7	
القصيرين الجنوبية										
الزهور										
حاسي الفريد										
سيبطلا										
سيببلة										
العيون										
جدليان										
تالة										
حيدرة										
فريانة	1	25	6	2	33	3	2	58	9	
فوسسانا										
ماجل بن عباس										
جملة	2	52	9	5	64	7	7	116	16	

التلاميذ حسب النوع وسنة الدراسة وسنة الولادة  
LES ELEVES SELON LE GENRE, L'ANNEE D'ETUDES ET L'ANNEE DE NAISSANCE

جملة	1997 وماقبل	1998	1999	2000	2001	2002	2003	2004 وما بعد			
Total	et avant							et après			
43			2	14	14	11	1	1	Garçons	ذكور	سنة ثامنة 8ème année
9				3	4	2			Filles	إناث	
52			2	17	18	13	1	1	Total	جملة	
57		1	14	22	17	3			Garçons	ذكور	سنة تاسعة 9ème année
7		4		3					Filles	إناث	
64		5	14	25	17	3			Total	جملة	
100		1	16	36	31	14	1	1	Garçons	ذكور	جملة
16		4		6	4	2			Filles	إناث	
116		5	16	42	35	16	1	1	Total	جملة	Total

## تلاميذ السنة الثامنة تقني حسب المجال والمعتمدية

ELEVES DE LA 8<sup>ème</sup> ANNEE TECHNIQUE SELON LE DOMAINE ET LA DELEGATION

الجملة Total	مجال الخدمات Domaine services			مجال البناء Domaine bâtiment			مجال الصناعة Domaine industrie			المعتمدية
	تلاميذ	عدد الفصول Classes	عدد élèves	تلاميذ	عدد الفصول Classes	عدد élèves	تلاميذ	عدد الفصول Classes	عدد élèves	
	إناث Dont filles	جملة Total	إناث Dont filles	جملة Total	إناث Dont filles	جملة Total	إناث Dont filles	جملة Total	إناث Dont filles	
3	27	1					3	27	1	KASSERINE NORD القصرين الشمالية
										KASSERINE SUD القصرين الجنوبية
										EZZOUHOUR الزهور
										HASSI FRID حاسي الفريد
										SEBITLA سبیطلة
										SBIBA سبببة
										EL AYOUN العيون
										JEDILIANE جدليان
										TALA تالة
										HAIDRA حيدرة
6	25	1					6	25	1	FERIANA فرانة
										FOUSSANA فوسانة
										MAJEL BEN ABBES ماجل بن عباس
9	52	2					9	52	2	TOTAL جملة



## تلاميذ السنة التاسعة تقني حسب المجال والمعتمدية

ELEVES DE LA 9<sup>ème</sup> ANNEE TECHNIQUE SELON LE DOMAINE ET LA DELEGATION

الجملة Total	مجال الخدمات Domaine services			مجال البناء Domaine bâtiment			مجال الصناعة Domaine industrie			المعتمدية Délégation		
	تلاميذ		عدد الفصول Classes élèves	تلاميذ		عدد الفصول Classes élèves	تلاميذ		عدد الفصول Classes élèves			
	مهم Dont filles	جملة Total		مهم Dont filles	جملة Total		مهم Dont filles	جملة Total				
4	31	3	4	11	1	9	1	11	1	KASSERINE NORD	القصرين الشمالية	
										KASSERINE SUD	القصرين الجنوبية	
										EZZOUHOUR	الزهور	
										HASSI FRID	حاسي الفريد	
										SEBITLA	سبیطلة	
										SBIBA	سببية	
										EL AYOUN	العيون	
										JEDLIANE	جدليان	
										TALA	تالة	
										HAIDRA	حيدرة	
3	33	2				3	17	1	16	1	FERIANA	فرانة
											FOUSSANA	فوسانة
											MAJEL BEN ABBES	ماجل بن عباس
7	64	5	4	11	1	26	2	27	2	TOTAL	جملة	

التلاميذ ذوي الاحتياجات الخصوصية من حاملي الإعاقة حسب المرحلة والنوع والمعتمدية

ELEVES À BESOINS SPECIFIQUES PORTEURS DE HANDICAP SELON LE GENRE, LE CYCLE ET LA DELEGATION

Elèves handicapés			عدد التلاميذ المعوقين	المعتمدية
جملة	إناث	ذكور		
Total	Filles	Garçons		Délégation
				KASSERINE NORD القصرين الشمالية
				KASSERINE SUD القصرين الجنوبية
				EZZOUHOUR الزهور
				HASSI FRID حاسي الفريد
				SEBITLA سبيطلة
				SBIBA سبيبة
				EL AYOUN العيون
				JEDLIANE جدليان
				TALA تالة
				HADRA حيدرة
1			1	FERIANA فريانة
				FOUSSANA فوسانة
				MAJEL BEN ABBES ماجل بن عباس
1			1	TOTAL جملة

**المدرسون حسب المادة المدرسة والنوع والرتبة (\*)**  
**ENSEIGNANTS SELON LA MATIERE ENSEIGNEE, LE GENRE ET LE GRADE (\*)**

جملة	أستاذ تعليم ثانوي / تقي / في المرحلة الأولى		أستاذ تعليم ثانوي / تقي / في		أستاذ تعليم فوق الرتبة		أستاذ مميّز		أستاذ أول		أستاذ أول مميّز		أستاذ مميّز		المادة المدرسة	
	Professeur de l'enseignement secondaire/ technique et artistique pour le 1er cycle		Professeur de l'enseignement secondaire/ technique et artistique		Professeur hors classe		Professeur émérite		Professeur principal		Professeur principal hors classe		Professeur principal agrégé			
	جملة	منهم إناث	جملة	منهم إناث	جملة	منهم إناث	جملة	منهم إناث	جملة	منهم إناث	جملة	منهم إناث	جملة	منهم إناث		
Total	Dont femmes	Total	Dont femmes	Total	Dont femmes	Total	Dont femmes	Total	Dont femmes	Total	Dont femmes	Total	Dont femmes	Total	Dont femmes	Matière enseignée
	2									1		1				Arabe عربية
1	2							1	2							Français فرنسية
	2								1	1						Anglais إنجليزية
																Education civique تربية مدنية
																Educatioun islamique تربية إسلامية
	1								1							Histoire et géographie تاريخ وجغرافيا
1	1							1	1							Mathématiques رياضيات
																Sciences de la vie et de la Terre علوم الحياة والأرض
1	1							1	1							Sciences physiques علوم فيزيائية
	2									2						Informatique إعلامية
	3								3							Initiation technique تدريب تقني
	2					2										Mécanique آلية
	2								1	1						Electricité كهرباء
	3					3										Construction métallique تركيب معدني
																Maintenance ap.Electro-ménagers صيانة الالات كهرباء منزلية
	3					2			1							Bâtiment البناء
	2					2										Menuiserie et ameublement نجارة وتأثيث
	2					2										Installation sanitaire et thermique تركيب صحي وحراري
																Céramique صناعة الخزف
																Menuiserie métallique نجارة معدنية
	1								1							Commerce et services à distance تجارة وخدمات عن بعد
6	6				6	6										Arts et artisanat فنون وصناعات تقليدية
2	2				2	2										Tourisme سياحة
																Arts graphiques فنون الطباعة
																Coiffure et esthétique جلافة وتجميل
																Pâtisserie مرطبات
																Tissage نسج
																Maroquinerie صناعة الجلد
11	37				8	19			3	12		5		1		Total جملة

(\*) y compris les enseignants exerçant dans les classes assurant un temps partiel et un mi-temps

(\*) باعتبار المدرسين المباشرين و الذين يقومون بوقت جزئي و بنصف الوقت

المدرسون حسب النوع والرتبة والمعتمدية (\*)  
ENSEIGNANTS SELON LE GENRE, LE GRADE ET LA DELEGATION (\*)

جملة	جملة	أستاذ تعليم ثانوي / تقني / في المرحلة الأولى		أستاذ تعليم ثانوي / تقني / في		أستاذ تعليم فوق الرتبة		أستاذ مميّز		أستاذ أول		أستاذ أول مميّز		أستاذ مميّز		أستاذ		المعتمدية
		Professeur de l'enseignement secondaire/ technique et artistique pour le 1er cycle		Professeur de l'enseignement secondaire/ technique et artistique		Professeur hors classe		Professeur émérite		Professeur principal		Professeur principal hors classe		Professeur principal émérite		Professeur agrégé		
		منهم إناث	جملة	منهم إناث	جملة	منهم إناث	جملة	منهم إناث	جملة	منهم إناث	جملة	منهم إناث	جملة	منهم إناث	جملة	منهم إناث	جملة	
dont	Total	dont	Total	dont	Total	dont	Total	dont	Total	dont	Total	dont	Total	dont	Total	dont	Total	Délégation
femmes	Total	femmes	Total	femmes	Total	femmes	Total	femmes	Total	femmes	Total	femmes	Total	femmes	Total	femmes	Total	
7	22					5	12			2	7		2		1			KASSERINE NORD الفصيرين الشمالية
																		KASSERINE SUD الفصيرين الجنوبية
																		EZZOUHOUR الزهور
																		HASSI FRID حاسي الفريد
																		SEBITLA سببيلة
																		SBIBA سببية
																		EL AYOUN العيون
																		JEDELIANE جدليان
																		TALA تالة
																		HADRA حيدرة
4	15					3	7			1	5		3					FERIANA فريانة
																		FOUSSANA فوسانة
																		MAJEL BEN ABBES ماجل بن عباس
11	37					8	19			3	12		5		1			TOTAL جملة

(\*) y compris les enseignants exerçant dans les classes assurant un temps partiel et un mi-temps

(\*) باعتبار المدرسين المباشرين والذين يقومون بوقت جزئي و بنصف الوقت

## إطار الإشراف والإداريين والعملة حسب النوع والاعتمادية

## PERSONNEL D'ENCADREMENT, PERSONNEL ADMINISTRATIF ET OUVRIERS SELON LE GENRE ET LA DELEGATION

عملية	أعوان إداريون Agents administratifs		مرشدون تطبيقيون conseillers praticiens		قيمون Surveillants		قيمون عامون Surveillants généraux		مديرون Directeurs		الاعتمادية		
	مهم إناث Dont femmes	جملة Total	مهم إناث Dont femmes	جملة Total	مهم إناث Dont femmes	جملة Total	مهم إناث Dont femmes	جملة Total	مهم إناث Dont femmes	جملة Total			
5		12	5	10		3		5		1	1	KASSERINE NORD	القصرين الشمالية
												KASSERINE SUD	القصرين الجنوبية
												EZZOUHOUR	الزهور
												HASSI FRID	حاسي الفريد
												SEBITLA	سبيطلة
												SIBBA	سببية
												EL AYOUN	العيون
												JEDLIANE	جدليان
												TALA	تالة
												HAIDRA	حيدرة
3		5	3	5		3		3		1	1	FERIANA	فريانة
												FOUSSANA	فوسانة
												MAJEL BEN ABBES	ماجل بن عباس
8	17	8	15		1	6	8		2		2	TOTAL	جملة

فضاءات التدريس والمرافق العامة المستعملة حسب المعتمدة  
LOCAUX D'ENSEIGNEMENT ET D'EQUIPEMENTS COLLECTIFS UTILISES PAR DELEGATION

المعتمدة	قاعات التعليم العام	قاعات إعلامية	قاعات متعددة الاختصاصات	قاعات تقنية	قاعات اختصاص متخصصة (*)	ورشات	مكاتب إدارية	قاعات اساتذة	قاعات اجتماعات	قاعات مطالعة	ملاعب رياضية
القصرين الشمالية	5	1		1	1	9	7	1			
KASSERINE NORD											
القصرين الجنوبية											
KASSERINE SUD											
الزهور											
EZZOUHOUR											
حاسي الفريد											
HASSI FRID											
سبيحالة											
SEBITLA											
سببية											
SBIBA											
العيون											
EL AYOUN											
جدليان											
JEDLIANE											
تالة											
TALA											
حيدرة											
HAIDRA											
فريانة	4	1	1	2	1	9	7	1			
FERIANA											
فوسانة											
FOUSSANA											
ماجل بن عباس											
MAJEL BEN ABBES											
جملة	9	2	1	3	2	18	14	2			
TOTAL											

(\*) Salles de sciences naturelles, physique, technologie.

(\*) قاعات علوم طبيعية، فيزياء، تكنولوجيا.



مرحلة الإعدادي العام والتعليم الثانوي

**CYCLE PREPARATOIRE**

**GENERAL ET**

**ENSEIGNEMENT**

**SECONDAIRE**





## تطور المعطيات العامة

## EVOLUTION DES DONNEES GLOBALES

نسب كل مدرس من التلاميذ Ratio élèves / enseignant	عدد المدرسين Effectif Enseignants	متوسط كثافة الفصل Ratio élèves / classe	عدد الفصول Nombre de classes- élèves	عدد التلاميذ Effectif Elèves			عدد المؤسسات			السنة الدراسية	
				نسبة الإناث % des filles	منهم إناث Dont filles	جملة Total	الجملة Total	مختلطة mixte	تعليم ثانوي فقط Enseignement secondaire seulement		مرحلة الإعدادي العام فقط Cycle préparatoire général seulement
12,5	3158	25,4	1556	51,9	20519	39531	58	2	24	32	2013/2012
12,1	3170	24,6	1562	52,2	20071	38483	59	2	25	32	2014/2013
12,0	3159	24,7	1533	52,4	19800	37798	60	2	25	33	2015/2014
12,2	3159	25,1	1540	53,0	20505	38654	60	2	25	33	2016/2015
12,1	3114	24,6	1531	53,0	19949	37656	60	3	25	32 (*)	2017/2016

\* باحساب 01 مؤسسة إعدادية تفتتحه تو من تدرّس ثلاثين تلاميذ مرحلة إعدادي عام

تطور عدد التلاميذ والفصول

EVOLUTION DES EFFECTIFS ELEVES ET DES CLASSES ELEVES

Cycle préparatoire général

مرحلة الإعدادي العام

2017/2016	2016/2015	2015/2014	2014/2013	2013/2012				
4738	4527	4603	4533	4569	Garçons	ذكور	عدد التلاميذ	سنة سابعة 7 ème année
3991	3894	3752	3754	3727	Filles	إناث	Effectifs	
8729	8421	8355	8287	8296	Total	جملة	élèves	
320	311	322	326	325	Classes élèves			فصول
3105	3306	3139	3122	3094	Garçons	ذكور	عدد التلاميذ	سنة ثامنة 8 ème année
3338	3233	3074	2988	3048	Filles	إناث	Effectifs	
6443	6539	6213	6110	6142	Total	جملة	élèves	
249	246	235	232	235	Classes élèves			فصول
2385	2530	2635	2507	2621	Garçons	ذكور	عدد التلاميذ	سنة تاسعة 9 ème année
2669	2793	2751	2791	2771	Filles	إناث	Effectifs	
5054	5323	5386	5298	5392	Total	جملة	élèves	
200	204	202	201	205	Classes élèves			فصول
10228	10363	10377	10162	10284	Garçons	ذكور	عدد التلاميذ	جملة Total
9998	9920	9577	9533	9546	Filles	إناث	Effectifs	
20226	20283	19954	19695	19830	Total	جملة	élèves	
769	761	759	759	765	Classes élèves			فصول

Enseignement Secondaire

التعليم الثانوي

2017/2016	2016/2015	2015/2014	2014/2013	2013/2012				
2564	2538	2387	2623	2590	Garçons	ذكور	عدد التلاميذ	سنة أولى 1 ère année
2884	2835	2781	2829	2909	Filles	إناث	Effectifs	
5448	5373	5168	5452	5499	Total	جملة	élèves	
208	197	196	201	199	Classes élèves			فصول
1593	1806	1843	1878	2078	Garçons	ذكور	عدد التلاميذ	سنة ثانية 2 ème année
2150	2378	2280	2329	2511	Filles	إناث	Effectifs	
3743	4184	4123	4207	4589	Total	جملة	élèves	
172	181	177	181	185	Classes élèves			فصول
1457	1556	1537	1597	1859	Garçons	ذكور	عدد التلاميذ	سنة ثالثة 3 ème année
2012	2081	2057	2187	2379	Filles	إناث	Effectifs	
3469	3637	3594	3784	4238	Total	جملة	élèves	
161	167	176	182	180	Classes élèves			فصول
1865	1886	1854	2152	2201	Garçons	ذكور	عدد التلاميذ	سنة رابعة 4 ème année
2905	3291	3105	3193	3174	Filles	إناث	Effectifs	
4770	5177	4959	5345	5375	Total	جملة	élèves	
221	234	225	239	227	Classes élèves			فصول
7479	7786	7621	8250	8728	Garçons	ذكور	عدد التلاميذ	جملة Total
9951	10585	10223	10538	10973	Filles	إناث	Effectifs	
17430	18371	17844	18788	19701	Total	جملة	élèves	
762	779	774	803	791	Classes élèves			فصول
17707	18149	17998	18412	19012	Garçons	ذكور	عدد التلاميذ	جملة عامة Total général
19949	20505	19800	20071	20519	Filles	إناث	Effectifs	
37656	38654	37798	38483	39531	Total	جملة	élèves	
1531	1540	1533	1562	1556	Classes élèves			فصول

تطور عدد التلاميذ والتفصيل بالمدارس الإعدادية و المعاهد النموذجية  
EVOLUTION DE L'EFFECTIF DES ELEVES ET DES CLASSES ELEVES DANS LES COLLEGES ET LYCEES PILOTES

2017/2016		2016/2015		2015/2014		2014/2013		2013/2012		المؤسسة النموذجية
الفصول Classes élèves	التلاميذ Elèves	الفصول Classes élèves	التلاميذ Elèves	الفصول Classes élèves	التلاميذ Elèves	الفصول Classes élèves	التلاميذ Elèves	الفصول Classes élèves	التلاميذ Elèves	
18	408	17	393	16	396	15	362	14	339	Etablissement pilote الإعدادية النموذجية بالقصرين المرحلة الإعدادية النموذجية
17	336	17	320	17	325	19	371	14	290	
35	744	34	713	33	721	34	733	28	629	المعهد النموذجي بالقصرين المرحلة الثانوية النموذجية جملة
Total		Total		Total		Total		Total		جملة

## تطور عدد المدرسين حسب الرتبة والنوع

## EVOLUTION DE L'EFFECTIF DES ENSEIGNANTS SELON LE GRADE ET LE GENRE

السنة	استاذ مدرسون		استاذة		استاذ		استاذة		استاذ اول		استاذة اول		استاذ		استاذة		استاذ اول		استاذة اول		استاذ		استاذة		استاذ		استاذة		استاذ		استاذة		السنة الدراسية
	رجال	نساء	رجال	نساء	رجال	نساء	رجال	نساء	رجال	نساء	رجال	نساء	رجال	نساء	رجال	نساء	رجال	نساء	رجال	نساء	رجال	نساء	رجال	نساء	رجال	نساء	رجال	نساء	رجال	نساء			
1194	3158		1194		45	111	1059	2731	3	12								77	277	8	23											2013/2012	
1217	3170		1217		39	84	1055	2655	21	48								93	361	8	19											2014/2013	
1237	3159		1237		22	44	1032	2489	15	41								158	539	9	42											2015/2014	
1253	3223		1253				1026	2462	1	16								209	676	16	63												2016/2015
1216	3114		1216				568		45	119								643	1543	238	741												2017/2016

تطور عدد مدرسي التربية البدنية حسب النوع

EVOLUTION DE L'EFFECTIF ENSEIGNANTS D'EDUCATION

2017/2016	2016/2015	2015/2014	2014/2013	2013/2012	
261	263	252	252	227	جملة Total
69	69	61	60	55	منهم إناث dont Femmes

## تطور إطار الإشراف والإداريين والعملة حسب النوع

## EVOLUTION DU PERSONNEL D'ENCADREMENT, DU PERSONNEL ADMINISTRATIF ET DES OUVRIERS SELON LE GENRE

عملة Ouvriers	أعوان إداريون Agents administratifs	مرشدون تطبيقيون Conseillers praticiens	قيمون Surveillants	قيمون عامون Surveillants généraux	نظار Censeurs	مديرون Directeurs	السنة الدراسية					
								جملة	منهم إناث dont Femmes	جملة	منهم إناث dont Femmes	جملة
183	592	164	282	37	130	295	618	18	114	25	58	2013/2012
217	673	190	341	34	127	296	620	16	111	24	60	2014/2013
212	669	184	353	36	126	295	597	16	110	22	59	2015/2014
346	843	317	549	35	126	276	573	21	117	24	60	2016/2015
408	930	427	721	38	128	296	594	19	111	18	60	2017/2016

## تطور فضاءات التدريس المستعملة

## EVOLUTION DES LOCAUX D'ENSEIGNEMENT UTILISES

المؤسسة بها ملاعب رياضية Etablis. Disposant de terrains de sport	قاعات رياضية مغطاة Salles de sport couvertes	قاعات متعددة الاختصاصات Salles polyvalentes	قاعات مراجعة Salles de permanence	Salles spécialisées						قاعات التعليم العام Salles d'enseignement général	السنة الدراسية Année scolaire
				مختبر الإعلامية Labo. informa- tique	مختبر تقنية Labo. Technique	قاعة تربية تقنية Salle Educa. Technique	مختبر فيزياء وتكنولوجيا Labo. physique et technologie	مختبر علوم طبيعية Labo. Sciences naturelles			
57	20	18	26	148	10	92	155	113	1245	2013/2012	
58	20	21	28	149	10	82	164	118	1248	2014/2013	
58	21	19	31	146	12	86	164	118	1266	2015/2014	
58	21	17	31	146	12	98	151	118	1230	2016/2015	
57	22	17	35	144	12	91	153	118	1283	2017/2016	



## تطور فضاءات المرافق العامة المستعملة

## EVOLUTION DES LOCAUX D'EQUIPEMENTS COLLECTIFS UTILISES

قاعات اجتماعات Salles de réunion	فضاء للموارد والإعلام Espace des ressources	قاعات مطالعة Salles de lecture	مكتبات Bibliothèques	فضاء أنترنات للأساتذة Espace d'internet pour professeurs	قاعات أساتذة Salles de professeurs	مكاتب إدارية Bureaux administratifs	السنة الدراسية Année scolaire
7	4	12	45	14	59	452	2013/2012
7	4	14	44	14	60	472	2014/2013
7	4	14	44	17	60	476	2015/2014
8	6	12	43	14	60	495	2016/2015
3	4	13	43	11	59	470	2017/2016

## تطور معطيات المبيت

## EVOLUTION DES DONNEES DE L'INTERNAT

عدد بيوت التبريد Nombre de chambres frigorifiques	عدد قاعات الأكل Nombre de réfectoires	عدد المطابخ Nombre de cuisines	عدد المرافق Nombre de dortoirs	عدد غرف القيمين Nombre de Chambres de surveillants	التلاميذ Elèves			عدد المبيتات Nombre d'internats	السنة الدراسية Année scolaire
					المنوحيين Boursiers	نصف القيمين Demi-pensionnaires	المقيمين Internes		
33	38	36	115	118	6934	1620	7751	35	2013/2012
35	38	36	115	117	7209	1710	7653	35	2014/2013
26	38	36	108	116	7049	1755	7250	35	2015/2014
36	38	36	110	119	5599	1760	6898	35	2016/2015
41	37	36	106	116	6860	2240	6404	36	2017/2016

## معطيات عامة حسب الاعتمادية

## DONNEES GLOBALES PAR DELEGATION

نصيب كل مدرس من التلاميذ Ratio élèves / enseignant	المدرسون Enseignants		متوسط كثافة الفصل Ratio élèves / Classe	عدد الفصول Classes élèves	التلاميذ Elèves		عدد المؤسسات				الاعتمادية	
	منهم إناث Dont femmes	جملة Total			نسبة الإناث % des filles	منهم إناث Dont filles	الجملة Total	Nombre d'établissements				مرحلة الإعدادي العام فقط Cycle préparatoire général seulement
			الجملة Total	مختلطة mixte				تعليم ثانوي فقط Enseignement secondaire seulement				
11,8	304	696	25,4	324	52,3	4298	8222	10	1	4	5	Délégation
12,0	48	112	25,3	53	55,7	747	1340	3		1	2	
12,7	64	134	24,7	69	54,7	934	1707	2		1	1	
15,0	30	96	26,6	54	55,4	796	1436	2		1	1	
11,5	191	507	24,3	240	53,7	3138	5843	10		4	6	
11,7	114	267	23,3	134	53,7	1680	3126	5		2	3	
15,1	39	111	25,8	65	49,2	825	1678	2		1	1	
12,7	32	77	25,8	38	53,2	522	981	2		1	1	
10,9	84	248	22,9	118	53,4	1439	2697	6		3	3	
13,4	17	45	22,4	27	54,5	330	605	1	1			
11,9	129	355	24,1	175	51,4	2170	4219	7	1	3	3	
13,0	95	283	24,9	148	53,2	1959	3682	6		2	4	
11,6	69	183	24,7	86	52,4	1111	2120	4		2	2	
12,1	1216	3114	24,6	1531	53,0	19949	37656	60	3	25	32 (*)	
												TOTAL

\* باختساب 01 مؤسسة إعدادية تقبلة تؤمن تدريس تلاميذ مرحلة إعدادي عام

هرم مرحلة الإعدادي العام والتعليم الثانوي

PYRAMIDE DU CYCLE PREPARATOIRE GENERAL ET DE L'ENSEIGNEMENT SECONDAIRE

متوسط كثافة الفصل Ratio élèves / classe	عدد الفصول Nombre de Classes élèves	نسبة الإناث % des filles	عدد التلاميذ Effectif des élèves		
			جملة Total	إناث Filles	ذكور Garçons

Cycle préparatoire général

مرحلة الإعدادي العام

متوسط	عدد الفصول	نسبة الإناث	جملة	إناث	ذكور	السنة
27,3	320	45,7	8729	3991	4738	7ème année سنة سابعة
25,9	249	51,8	6443	3338	3105	8ème année سنة ثامنة
25,3	200	52,8	5054	2669	2385	9ème année سنة تاسعة
26,3	769	49,4	20226	9998	10228	Total جملة

Enseignement secondaire

تعليم ثانوي

متوسط	عدد الفصول	نسبة الإناث	جملة	إناث	ذكور	السنة
26,2	207	53,1	5423	2880	2543	Tronc commun سنة أولى
25,0	1	16,0	25	4	21	Sport رياضة 1ère année
26,2	208	52,9	5448	2884	2564	Total جملة
22,3	52	63,9	1161	742	419	Lettres آداب سنة ثانية
21,9	67	56,7	1466	831	635	Sciences علوم
16,4	18	40,0	295	118	177	Technologie informatique تكنولوجيا الإعلامية
23,5	33	58,5	776	454	322	Economie et services اقتصاد وخدمات
22,5	2	11,1	45	5	40	Sport رياضة 2ème année
21,8	172	57,4	3743	2150	1593	Total جملة
21,8	50	66,8	1091	729	362	Lettres آداب سنة ثالثة
15,1	12	43,6	181	79	102	Mathématiques رياضيات
21,9	36	74,1	788	584	204	Sc. Expérimentales علوم تجريبية
25,6	16	25,4	410	104	306	Sc. Techniques علوم تقنية
14,4	8	40,9	115	47	68	Sc. Informatiques علوم إعلامية
22,4	38	54,2	850	461	389	Economie et Gestion اقتصاد وتصرف
34,0	1	23,5	34	8	26	Sport رياضة 3ème année
21,5	161	58,0	3469	2012	1457	Total جملة
22,3	80	68,9	1784	1229	555	Lettres آداب سنة رابعة
20,0	20	48,3	400	193	207	Mathématiques رياضيات
21,7	51	72,5	1109	804	305	Sc. Expérimentales علوم تجريبية
23,1	18	26,2	416	109	307	Sc. Techniques علوم تقنية
17,9	12	41,4	215	89	126	Sc. Informatique علوم إعلامية
21,1	39	57,5	823	473	350	Economie et Gestion اقتصاد وتصرف 4ème année
23,0	1	34,8	23	8	15	Sport رياضة
21,6	221	60,9	4770	2905	1865	Total جملة
22,9	762	57,1	17430	9951	7479	Total enseignement secondaire جملة التعليم الثانوي

24,6	1531	53,0	37656	19949	17707	Total général جملة عامة
------	------	------	-------	-------	-------	----------------------------

التلاميذ حسب سنة الدراسة والنوع وسنة الولادة  
ELEVES SELON L'ANNEE D'ETUDES, LE GENRE ET L'ANNEE DE NAISSANCE

جملة	رابعة ثانوي 4ème année secondaire		ثالثة ثانوي 3ème année secondaire		ثانية ثانوي 2ème année secondaire		أول ثانوي 1ère année secondaire		تاسعة أساسي 9ème année de base		ثامنة أساسي 8ème année de base		سابعة أساسي 7ème année de base		العمر Age	سنة الولادة Année de naissance			
	إناث Filles	ذكور Garçons	إناث Filles	ذكور Garçons	إناث Filles	ذكور Garçons	إناث Filles	ذكور Garçons	إناث Filles	ذكور Garçons	إناث Filles	ذكور Garçons	إناث Filles	ذكور Garçons					
جملة Total																			
601	314	287												314	287	11	بعد 2005 وما بعد		
4738	2466	2272										241	201	2225	2071	12	2004		
5525	2841	2684								197	146	1824	1394	820	1144	13	2003		
5595	2804	2791						163	124	1540	1222	691	732	410	713	14	2002		
5536	2763	2773						173	104	173	532	364	507	181	431	15	2001		
4778	2546	2232			166	93	1209	805	653	678	339	190	226	41	91	16	2000		
3872	2157	1715			142	91	1112	690	417	378	357	22	43		1	17	1999		
3418	1937	1481			1083	686	448	411	229	215	153	6	2			18	1998		
2085	1185	900			857	598	201	192	95	80	32					19	1997		
1054	643	411			545	338	72	62	25	11	1					20	1996		
408	261	147			247	138	12	9	2							21	1995		
46	32	14			31	14	1									22	1994 وما قبل		
37656	19949	17707			2905	1865	2012	1457	2150	1593	2884	2564	2669	3338	3105	3991	4738	جملة Total	
15,2	15,3	15,0			18,9	18,9	17,5	17,6	16,5	16,6	15,6	15,7	14,5	14,6	13,6	13,8	12,5	12,8	متوسط العمر Age moyen

التلاميذ الأجانب وأبناء التونسيين المقيمين بالخارج

ELEVES ETRANGERS ET ENFANTS DES TUNISIENS RESIDANTS A L'ETRANGER

Cycle préparatoire général

مرحلة الإعدادي العام

أبناء التونسيين المقيمين بالخارج Enfants des Tunisiens résidants à l'étranger		التلاميذ الأجانب Elèves étrangers								المعتمدية
		الجملة		جنسيات أخرى Autres Nationalités		جنسيات عربية أخرى Nationalités Arabes autres que Maghrébines		جنسيات مغاربية Nationalités Maghrébines		
منهم إناث Dont Filles	جملة Total	منهم إناث Dont Filles	جملة Total	منهم إناث Dont Filles	جملة Total	منهم إناث Dont Filles	جملة Total	منهم إناث Dont Filles	جملة Total	
32	59									KASSERINE NORD القصرين الشمالية
										KASSERINE SUD القصرين الجنوبية
										EZZOUHOUR الزهور
										HASSI FRID حاسي الفريد
10	19	1	1					1	1	SEBITLA سبيطلة
										SBIBA سبيبة
										EL AYOUN العيون
										JEDELIANE جدليان
4	8									TALA تالة
4	6									HADRA حيدرة
14	32									FERIANA فريانة
19	38									FOUSSANA فوسانة
										MAJEL BEN ABBES ماجل بن عباس
83	162	1	1					1	1	TOTAL جملة

Enseignement secondaire

تعليم ثانوي

أبناء التونسيين المقيمين بالخارج Enfants des Tunisiens résidants à l'étranger		التلاميذ الأجانب Elèves étrangers								المعتمدية
		الجملة		جنسيات أخرى Autres Nationalités		جنسيات عربية أخرى Nationalités Arabes autres que Maghrébines		جنسيات مغاربية Nationalités Maghrébines		
منهم إناث Dont Filles	جملة Total	منهم إناث Dont Filles	جملة Total	منهم إناث Dont Filles	جملة Total	منهم إناث Dont Filles	جملة Total	منهم إناث Dont Filles	جملة Total	
11	25									KASSERINE NORD القصرين الشمالية
										KASSERINE SUD القصرين الجنوبية
										EZZOUHOUR الزهور
										HASSI FRID حاسي الفريد
3	8									SEBITLA سبيطلة
4	4									SBIBA سبيبة
										EL AYOUN العيون
										JEDELIANE جدليان
7	17									TALA تالة
1	3									HADRA حيدرة
		4	4					4	4	FERIANA فريانة
22	52	1	1					1	1	FOUSSANA فوسانة
										MAJEL BEN ABBES ماجل بن عباس
48	109	5	5					5	5	TOTAL جملة

المواد الاختيارية: فرق - تلاميذ  
MATERES OPTIONNELLES: GROUPES - ELEVES

سنة رابعة تعليم ثانوي												سنة ثالثة تعليم ثانوي												المواد												
4ème année enseignement secondaire						3ème année enseignement secondaire						عدد الفرق						عدد الفرق																		
عدد التلاميذ						عدد التلاميذ						عدد الفرق						عدد الفرق																		
Nombre des élèves												Nombre des élèves												Nombre de groupes												Matières
جملة	رياضة	اقتصاد وتصرف	علوم الإعلامية	علوم تقنية	علوم تجريبية	رياضيات	آداب	عدد الفرق	جملة	اقتصاد وتصرف	علوم الإعلامية	علوم تقنية	علوم تجريبية	رياضيات	آداب	عدد الفرق	جملة	اقتصاد وتصرف	علوم الإعلامية	علوم تقنية	علوم تجريبية	رياضيات	آداب	عدد الفرق												
Total	Sport	Economie & gestion	Sciences informatique	Sciences techniques	Sciences expérimentales	Mathé- matiques	Letres	Nombre de groupes	Total	Economie & gestion	Sciences informatique	Sciences techniques	Sciences expérimentales	Mathé- matiques	Letres	Nombre de groupes	Total	Economie & gestion	Sciences informatique	Sciences techniques	Sciences expérimentales	Mathé- matiques	Letres	Nombre de groupes												
707		100	21	62	198	65	261	51	691	81	27	101	163	74	245	40	Allemand																			
741		146	19	41	219	55	261	50	741	245	15	64	214	38	165	42	Italien																			
807		108	18	58	209	70	344	52	562	86	3	73	205	38	157	34	Espagnol																			
34		8		7	1	5	13	4	3	2					1	1	Russe																			
																	Portugaise																			
																	Turque																			
914		154	71	61	156	47	425	63	888	284	56	119	150	6	273	47	Education Artistique																			
168		51	10	14	15		78	18	392	152	14	53	56	25	92	24	Education musicale																			
1181		256	76	173	311	158	207	60									Etude de projet																			
195							195	13	158						158	11	Mathématiques																			
																	Sc. de la vie et de la terre																			
																	Histoire																			
																	Géographie																			
23	23							1									Informatique																			
4770	23	823	215	416	1109	400	1784	312	3435	850	115	410	788	181	1091	199	Total																			
																	Total									جملة										

التلاميذ ذوي الاحتياجات الخاصة حسب نوع الإعاقة و سنة الدراسة

ELEVES À DES BESOINS SPECIFIQUES PORTEURS DE HANDICAP SELON LE GENRE DE HANDICAP ET L'ANNEE D'ETUDES

A- cycle préparatoire général :

أ- مرحلة الإعدادي العام :

Total	الرجل			Multi-handicap			إعاقة متعددة			Handicap Visuel			إعاقة بصرية			Handicap Auditif			إعاقة سمعية			Handicap Moteur			إعاقة عضوية			Handicap Mental			إعاقة ذهنية			سنة الدراسة
	عميقة profonde	متوسطة moyenne	خفيفة légère	عميقة profonde	متوسطة moyenne	خفيفة légère	عميقة profonde	متوسطة moyenne	خفيفة légère	عميقة profonde	متوسطة moyenne	خفيفة légère	عميقة profonde	متوسطة moyenne	خفيفة légère	عميقة profonde	متوسطة moyenne	خفيفة légère	عميقة profonde	متوسطة moyenne	خفيفة légère	عميقة profonde	متوسطة moyenne	خفيفة légère	عميقة profonde	متوسطة moyenne	خفيفة légère	عميقة profonde	متوسطة moyenne	خفيفة légère	عميقة profonde	متوسطة moyenne	خفيفة légère	
9	6	6	5			1			2		1				2			1			1			5		3		1					1	سنة سابعة
5	6	3				1			2		1						2		1				2		2		3						7 <sup>ème</sup> Année	
6	4	1															1						6		3		1						سنة ثامنة	
2	1																						2		1		1						8 <sup>ème</sup> Année	
	2																										1						سنة تاسعة	
	3																																9 <sup>ème</sup> Année	
15	12	8							2		1				3			1					11		7		3						جملة	
7	10	4							2		1				1			1				4		5		3							جملة	
22	22	12							4		2				3			2				15		12		6							Total	

B - Enseignement secondaire :

ب - تعليم ثانوي :

Total	الرجل			Multi-handicap			إعاقة متعددة			Handicap Visuel			إعاقة بصرية			Handicap Auditif			إعاقة سمعية			Handicap Moteur			إعاقة عضوية			Handicap Mental			إعاقة ذهنية			سنة الدراسة
	عميقة profonde	متوسطة moyenne	خفيفة légère	عميقة profonde	متوسطة moyenne	خفيفة légère	عميقة profonde	متوسطة moyenne	خفيفة légère	عميقة profonde	متوسطة moyenne	خفيفة légère	عميقة profonde	متوسطة moyenne	خفيفة légère	عميقة profonde	متوسطة moyenne	خفيفة légère	عميقة profonde	متوسطة moyenne	خفيفة légère	عميقة profonde	متوسطة moyenne	خفيفة légère	عميقة profonde	متوسطة moyenne	خفيفة légère	عميقة profonde	متوسطة moyenne	خفيفة légère	عميقة profonde	متوسطة moyenne	خفيفة légère	
3	3								1		2											2		1										سنة أولى
2	1										1											1		1		1								1 <sup>ère</sup> Année
1	1																					1		1		1							سنة ثانية	
2																																		2 <sup>ème</sup> Année
1																																		سنة ثالثة
2																																		3 <sup>ème</sup> Année
	1																																	سنة رابعة
	1																																	4 <sup>ème</sup> Année
5	5								1		2											4		2										جملة
6	3										1											5		3		1								جملة
11	8								2		2											9		5		1								Total





مدرسون مباشرون بالقسم حسب مادة التدريس والمعتمدية(\*)

## ENSEIGNANTS EN EXERCICE DANS LES CLASSES SELON LA DISCIPLINE ENSEIGNEE ET LA DELEGATION (\*)

المعتمدية	عربية	عربية مدنية	عربية و تفكير اسلامي	فلسفة و جغرافيا	تاريخ و جغرافيا	فرنسية	أنجليزية	إيطالية	ألمانية	إسبانية	صينية	روسية	تركية	رياضيات	علوم فيزيائية	علوم الحياة والأرض والأحياء	اقتصاد Eco- nomie	تصرف	إعلانية	عربية فنية	عربية موسيقية	تنشيط موسيقي	هندسة آلة	هندسة كهربائية	عربية تقنية و 8 و 9 و 7 و 8 و 9	تكنولوجيا و 1 و 2	جملة
القصرين الشمالية	88	26	22	17	43	84	69	6	2	3				79	63	51	10	9	55	11	6	4	4	24	14	696	
القصرين الجنوبية	15	4	4	2	8	15	11	2						12	8	8	1	1	8	3	2			5	2	112	
الافور	20	5	5	3	11	18	15	1	1					12	12	11	1		8	2	1			6	3	134	
حاسي الفريد	14	3	4	3	7	13	10	1						9	9	7			8	3	1			2	2	96	
سببلة	62	15	19	12	35	62	53	1	3	5	1			55	45	36	5	5	36	11	5	3	3	20	12	507	
سببلة	33	11	8	5	18	33	30	3	3					30	24	16	2	2	23	6	2			10	7	267	
العيون	14	4	5	3	9	13	14	3	1	1				12	9	5	1	1	8	2	1			3	1	111	
جدليان	8	3	3	2	6	8	10	1	1					8	6	5	1	1	7	2	1			5		77	
تالة	31	7	9	8	16	31	26	2	2					27	22	16	2	3	19	2	4			9	7	248	
حيدرة	7	1	2	2	4	6	6							4	2	1			3	2	1			1	2	45	
فريانة	44	13	13	8	24	44	37	5	2	1				38	29	26	5	5	26	5	3			2	8	355	
فوسانة	37	12	9	6	18	38	33		6					28	25	20	2	2	19	5	2			10	7	283	
ماجل بن عباس	24	7	6	5	12	23	18	1	4	4				18	16	12	2	2	14	4	1			6	4	183	
جملة	397	111	109	76	211	388	332	17	18	20	1	1	1	332	270	214	32	31	234	58	28	15	18	18	114	69	3114

(\*) y compris les enseignants exerçant dans les classes assurant un temps partiel et un mi-temps

(\*) باعتبار المدرسين المباشرين و الذين يقومون بوقت جزئي و ينصف الوقت

## إطار الإشراف والإداريين والعملة حسب النوع والمعتمدية

## PERSONNEL D'ENCADREMENT, PERSONNEL ADMINISTRATIF ET OUVRIERS SELON LE GENRE ET LA DELEGATION

العملة Ouvriers	أعوان إداريون Agents administratifs		مرشدون تطبيقيون conseillers praticiens		قيعون Surveillants		قيعون عامون Surveillants généraux		نظار Censeurs		مديرون Directeurs		المعتمدية Délégation
	مهم إناث Dont femmes	جملة Total	مهم إناث Dont femmes	جملة Total	مهم إناث Dont femmes	جملة Total	مهم إناث Dont femmes	جملة Total	مهم إناث Dont femmes	جملة Total	مهم إناث Dont femmes	جملة Total	
115	220	146	208	10	30	96	148	1	18	3	10	القصرين الشمالية	
13	35	17	35	3	4	14	28	1	6	1	3	القصرين الجنوبية	
32	66	14	31	1	6	10	17	2	4		2	الزهور	
13	34	9	20		3	5	15	1	4	1	2	حاسي الفريد	
93	190	68	113	7	18	54	96	3	20	4	10	سبتيلة	
25	64	27	40	2	5	11	35	2	9	2	5	سببية	
11	28	15	25		3	4	21	2	5	1	2	العيون	
12	23	12	21	1	4	4	15	2	6		2	جدليان	
16	73	35	67	5	10	13	44	3	12	1	6	تالة	
9	16	15	20	2	2	5	6	1	1		1	حيدرة	
22	63	35	65	4	18	31	64		9	3	6	فريانة	
40	82	14	37		13	27	58		10	2	7	فوسانة	
7	36	20	39	3	12	22	47	1	7		4	ماجل بن عباس	
408	930	427	721	38	128	296	594	19	111	18	60	TOTAL	
												جملة	

فضاءات التدريس المستعملة  
LOCAUX D'ENSEIGNEMENT UTILISES

مؤسسات رياضية Etablissements de sports	قاعات رياضية مغطاة Salles de sport couvertes	قاعات متعددة الاختصاصات Salles polyvalentes	قاعات مراجعة Salles de permanence	Salles spécialisées					قاعات الاختصاصات			قاعات التعليم العام Salles d'enseignement général	المعمدية
				مخبر إعلامية Labo. informative	مخبر تقنية Labo. Technique	قاعة تربية Salle Educa. Technique	مخبر فيزياء وتكنولوجيا Labo. physique et technologique	مخبر علوم طبيعية Labo. Sciences naturelles	مخبر علوم طبيعية Labo. Sciences naturelles	مخبر علوم طبيعية Labo. Sciences naturelles			
9	4	3	7	29	4	18	34	24	255	KASSERINE NORD	القصرين الشمالية		
3	1	2	2	5		5	5	5	43	KASSERINE SUD	القصرين الجنوبية		
2		1		6		6	4	4	61	EZZOUHOUR	الزهور		
2				4		1	6	4	40	HASSI FRID	حاسي الفريد		
9	3	3	2	23	2	18	25	20	196	SEBITLA	سبيطلة		
5	2	1	5	13	1	8	14	10	115	SBIBA	سبية		
2	1	1	1	5	1	2	6	4	54	EL AYOUN	العيون		
2				5		2	4	3	41	JEDLIANE	جدليان		
5	2		5	14	1	7	13	11	101	TALA	تالة		
1	1		1	3		1	3	2	23	HAIDRA	حيدرة		
6	3	2	4	15	1	7	17	12	142	FERIANA	فريانة		
7	3	2	7	13	1	10	12	12	130	FOUSSANA	فوسانة		
4	2	1	1	9	1	6	10	7	82	MAJEL BEN ABBES	ماجل بن عباس		
57	22	17	35	144	12	91	153	118	1283	TOTAL	جملة		

فضاءات المرافق العامة المستعملة  
LOCAUX D'EQUIPEMENTS COLLECTIFS UTILISES

المعمدية	مكتب إدارية Bureaux Administratifs	قاعات أساتذة professeurs	فضاء أنترنت للأساتذة Espace d'internet pour professeurs	مكتبات Bibliothèques	قاعات مطالعة Salles de Lecture	فضاء للموارد و الإعلام Espace des ressources	قاعات اجتماعات Salles de réunion
القصرين الشمالية	81	9	3	7	2	1	1
القصرين الجنوبية	21	3	1	2	1		
الزهور	14	2		1			
حاسي الفريد	18	2		1	1		
سبيحالة	69	10		7			
سببية	44	5	4	3	1	1	
العيون	17	2		2			1
جدليان	15	2		1	1		
تالة	48	6		6	1	1	
حيدرة	11	1		1			
فريانة	52	6		5	2		
فوسانة	46	7	1	5	4		1
ماجل بن عباس	34	4	2	2		1	
TOTAL	470	59	11	43	13	4	3

المبيت  
L'INTERNAT

العمدية	عدد المبيتات	عدد التلاميذ			عدد غرف القيمين	عدد المراقف		عدد المطابخ		عدد قاعات الأكل		عدد بيوت التبريد	
		المقيمين	نصف المقيمين	الممتنوحين		المراقف	دورتوا	المطابخ	المطابخ	الرفيكتوير	الرفيكتوير	البيوت	البيوت
القصرين الشمالية	3	363	663	995	8	7	3	3	3	3	3	3	3
القصرين الجنوبية	2	259	159	319	8	4	2	2	2	2	2	2	2
الزهور					2	1	1	1	1	1	1	2	2
حاسي الفريد	2	378	17	395	7	7	2	2	2	2	2	1	1
سبيطلة	7	1237	216	1160	19	21	7	7	7	7	4	4	1
سبيبة	3	549	44	383	9	9	3	3	3	3	9	9	9
العيون	2	669	224	586	9	8	2	2	2	2	3	3	3
جدليان	2	261		223	5	5	2	2	2	2	1	1	1
تالة	4	805	120	701	11	12	3	3	3	3	3	3	3
حيدرة	1	144	69	198	3	3	1	1	1	1	3	3	3
فريانة	2	204	68	216	5	5	2	2	2	2	2	2	2
فوسانة	5	729	591	1135	20	15	5	5	5	5	6	6	6
ماجل بن عباس	3	806	69	549	10	9	3	3	4	4	2	2	2
TOTAL	36	6404	2240	6860	116	106	36	36	37	37	41	41	3

## معطيات عامة حسب المؤسسة

## DONNEES GLOBALES PAR ETABLISSEMENT

Enseignants المدرسون	جملة Total	Elèves التلاميذ		عدد الفصول Classes élèves	بها مبيت Internat	Cycle enseigné مرحلة التدريس			Etablissement Libellée	المؤسسة	
		جملة Total	مهم إناث Dont filles			مختلط Mixte	تعليم ثانوي فقط Secondaire seulement	إعدادي العام فقط préparatoire seulement		الرمز Code	العدد الرتبي Ordre
31	95	579	1178	46	X		X		معهد القصرين	431101	1
27	51	305	576	26		X			معهد 2مارس 1934 بالقصرين	431102	2
53	115	784	1469	54			X		معهد الشابي بالقصرين	431103	3
22	52	373	706	25				X	م.إ. حي النور القصرين	431104	4
21	39	290	569	18				X	م.إ. ابن خلدون القصرين	431105	5
18	45	219	408	18	X			X	م.إ. النموذجية ابن رشد بالقصرين	431106	6
47	82	504	1042	39				X	م.إ. حي الفتح بالقصرين	431107	7
46	106	678	1175	48			X		معهد حي المنار بالقصرين	431109	8
28	69	367	763	33				X	م.إ. حي البساتين القصرين	431110	9
11	42	199	336	17	X		X		المعهد النموذجي بالقصرين	431111	10
21	43	310	599	22	X			X	م.إ. ببوزقام	431301	11
13	28	189	373	14	X			X	م.إ. بالدغرة	431302	12
14	41	248	368	17			X		معهد ابن سينا ببوزقام	431303	13
35	70	511	991	36				X	م.إ. حي الزهور بالقصرين	431401	14
29	64	423	716	33			X		معهد حي الزهور القصرين	431402	15
14	48	394	792	28	X			X	م.إ. بحاسي الفريد	431501	16
16	48	402	644	26	X		X		معهد حاسي الفريد	431502	17
18	57	308	538	26	X		X		معهد سيبطة 2	431605	18
32	99	548	1016	43	X		X		معهد سيبطة	431606	19
19	42	318	606	21				X	م.إ. العبدالة بسبطة	431607	20
31	61	416	759	29	X			X	م.إ. حي الخضراء بسبطة	431608	21
25	61	416	659	29			X		معهد الأثار بسبطة	431609	22
14	33	212	395	16				X	المدرسة الإعدادية التقنية بسبطة	431610	23
10	39	244	498	18	X			X	م.إ. بالشرائع	431611	24
12	38	223	511	20	X			X	م.إ. بالرخمات	431612	25
16	36	199	426	17	X			X	م.إ. ابن عرفة سيبطة	431613	26
14	41	254	435	21	X		X		معهد فرحات حشاد الرخمات	431614	27
28	57	357	717	28	X			X	م.إ. بسيبية	432103	28
28	78	569	958	39	X		X		معهد سيبية	432104	29
17	39	207	451	20	X			X	م.إ. بعين الخمايسية	432105	30
18	35	256	516	19				X	م.إ. محمود المسعدي سيبية	432106	31
23	58	291	484	28			X		معهد المنجي سليم سيبية	432107	32
23	56	459	1009	35	X			X	م.إ. بالعيون	432401	33
16	55	366	669	30	X		X		معهد العيون	432402	34
16	37	244	419	18	X		X		معهد جدليان	432501	35
16	40	278	562	20	X			X	م.إ. بجدليان	432502	36
5	28	128	250	13			X		معهد العهد الجديد بتالة	432605	37
11	44	215	367	20	X		X		معهد تالة	432606	38

## معطيات عامة حسب المؤسسة

## DONNEES GLOBALES PAR ETABLISSEMENT

Enseignants المدرسون	Elèves التلاميذ	عدد بها مبيت	Cycle enseigné	مرحلة التدريس	Etablissement	المؤسسة					
						العدد الرتبي	الرمز Code				
مهم نساء Dont Femmes	جملة Total	مهم إناث Dont filles	جملة Total	الفصول Classes élèves	Internat	مختلط Mixte	تعليم ثانوي فقط Secondaire seulement	إعدادي العام فقط préparatoire seulement	الإسم	الرمز Code	العدد الرتبي Ordre
25	69	409	768	32	X		X		معهد ابن شرف بتالة	432607	39
14	27	135	278	12				X	م.إ. ابن الفرات بتالة	432608	40
25	54	344	658	26	X			X	م.إ. 25 جويلية 1957 بتالة	432609	41
4	26	208	376	15	X			X	م.إ. بسيدي سهيل	432610	42
17	45	330	605	27	X	X			معهد حيدرة	432801	43
27	84	528	967	39			X		معهد فريانة	433105	44
20	52	308	676	28	X			X	م.إ. بتلايت	433106	45
25	64	390	833	32				X	م.إ. الأحواش فريانة	433107	46
30	58	353	755	28				X	م.إ. بفريانة	433108	47
14	45	258	416	21	X		X		معهد تلابت	433109	48
13	52	333	572	27			X		معهد ابو القاسم الشابي بفريانة	433110	49
29	89	630	1038	43	X		X		معهد فوسانة	433606	50
15	39	299	598	22				X	م.إ. بفوسانة	433607	51
24	49	320	639	25	X			X	م.إ. بفوسانة 2	433608	52
14	35	245	497	18	X			X	م.إ. بخمودة	433609	53
2	12	75	170	8	X			X	م.إ. صحراوي بفوسانة	433610	54
10	43	246	436	20			X		معهد الإمتياز فوسانة	433611	55
1	16	144	304	12	X	X			م.إ. بودرياس بفوسانة	433612	56
27	72	407	684	30	X		X		معهد ماجل بلعباس	433801	57
18	44	323	631	23	X			X	م.إ. بماجل بلعباس	433802	58
13	40	233	516	19				X	م.إ. خير الدين باشا ماجل بلعباس	433803	59
11	27	148	289	14	X		X		معهد ماجل بلعباس 2	433804	60
<b>1216</b>	<b>3114</b>	<b>19949</b>	<b>37656</b>	<b>1531</b>	<b>36</b>	<b>3</b>	<b>25</b>	<b>32</b>	<b>جملة</b>		





- Elèves promus à la fin de la 9 <sup>ème</sup> année enseignement technique selon le domaine, le genre et la délégation (juin 2016)	76
- Elèves et classes - élèves selon l'année d'études ,le genre et la délégation	77
- Les élèves selon le genre, l'année d'études et l'année de naissance	78
- Elèves de la 8 <sup>ème</sup> année technique selon le domaine et la délégation	79
- Elèves de la 9 <sup>ème</sup> année technique selon le domaine et la délégation	80
- Eleves à besoins spécifiques porteurs de handicap selon le genre, le cycle et la delegation	81
- Enseignants selon la matière enseignée, le genre et le grade	82
- Enseignants selon le genre, le grade et la délégation	83
- Personnel d'encadrement, personnel administratif et ouvriers selon le genre et la délégation	84
- Locaux d'enseignement et d'équipements collectifs utilisés par délégation	85
<b>2- Cycle préparatoire général et enseignement secondaire</b>	
- Evolution des données globales	89
- Evolution des effectifs élèves et des classes élèves	90
- Evolution des effectifs élèves et des classes élèves dans les collèges et les lycées pilotes	91
- Evolution de l'effectif des enseignants selon le grade et le genre	92
- Evolution de l'effectif des enseignants d'éducation physique selon le genre	93
- Evolution du personnel d'encadrement, du personnel administratif et des ouvriers selon le genre	94
- Evolution des locaux d'enseignement utilisés	95
- Evolution des locaux d'équipements collectifs utilisés	96
- Evolution des données de l'internat	97
- Données globales par délégation	98
- Pyramide du cycle préparatoire général et de l'enseignement secondaire	99
- Elèves selon l'année d'études, le genre et l'année de naissance	100
- Elèves étrangers et enfants des tunisiens résidants à l'étranger	101
- Matières optionnelles: groupes - élèves	102
- Eleves à besoins spécifiques porteurs de handicap selon le genre de handicap et l'annee d'etudes	103
- Enseignants en exercice dans les classes selon le grade, le genre et la discipline enseignée	104
- Enseignants en exercice dans les classes selon la discipline enseignée et la délégation	105
- Personnel d'encadrement, personnel administratif et ouvriers selon le genre et la délégation	106
- Locaux d'enseignement utilisés	107
- Locaux d'équipements collectifs utilisés	108
- L'internat	109
- Données globales par établissement	110

# TABLE DES MATIERES

## ***I- Année préparatoire***

- Evolution des données globales 9
- Données globales selon la délégation et la zone 10
- Educateurs Selon le grade, le genre, la délégation et la zone 13

## ***II- Cycle primaire:***

- Evolution des données globales 19
- Evolution de l'effectif des enseignants de l'enseignement général et technique  
et enseignants de l'éducation physique selon le genre et la zone 20
- Evolution du personnel d'encadrement pédagogique et du personnel d'assistance  
selon le grade et le genre 21
- Données globales par délégation et par zone 22
- Elèves selon l'année d'études, le genre, la délégation et la zone 25
- Elèves par année de naissance, par genre, par année d'études et par zone 28
- Elèves à besoins spécifiques porteurs de handicap selon le genre de handicap et l'année d'études 31
- Elèves étrangers et enfants des tunisiens à l'étranger selon la délégation et la zone 32
- Moyenne élèves par classe selon l'année d'études, la délégation et la zone 33
- Enseignants de l'enseignement général par grade, par genre, par délégation et par zone 36
- Enseignants de l'enseignement technique et enseignants de l'éducation physique  
selon le grade, le genre, la délégation et la zone 39
- Ouvriers selon la zone et la délégation 42
- Locaux d'enseignement et d'équipements collectifs par délégation 43
- Equipements par délégation 46
- Données globales par établissement 49

## ***III- Cycle préparatoire et enseignement secondaire***

### **1- Cycle préparatoire technique**

- Evolution des données globales 71
- Evolution de l'effectif des enseignants selon le grade et le genre 72
- Evolution du personnel d'encadrement, du personnel administratif  
et des ouvriers selon le genre 73
- Evolution des locaux d'enseignement et d'équipements collectifs utilisés 74
- Données globales par délégation 75

*République Tunisienne*



Ministère de l'éducation

**Contact :**

République Tunisienne

Ministère de l'Education

Secrétariat général

Direction Générale des Etudes, de la Planification et des Systèmes d'Information

Avenue Beb Bnet 1030 Tunis

**Tél :** (+216) 71 568 768 / 71 563 850

**Fax :** (+216) 71 569 274

**Email :** [ministère@minedu.edunet.tn](mailto:ministère@minedu.edunet.tn)

[Bouqid.nsiri@minedu.edunet.tn](mailto:Bouqid.nsiri@minedu.edunet.tn)

[Sakrani.jamel@gmail.com](mailto:Sakrani.jamel@gmail.com)

Site web : [www.education.gov.tn](http://www.education.gov.tn)

RÉPUBLIQUE TUNISIENNE



Ministère de l'éducation

Secrétariat Général

Direction Générale des Études, de Planification  
et des Systèmes d'Information

# Statistiques scolaires



RÉPUBLIQUE TUNISIENNE

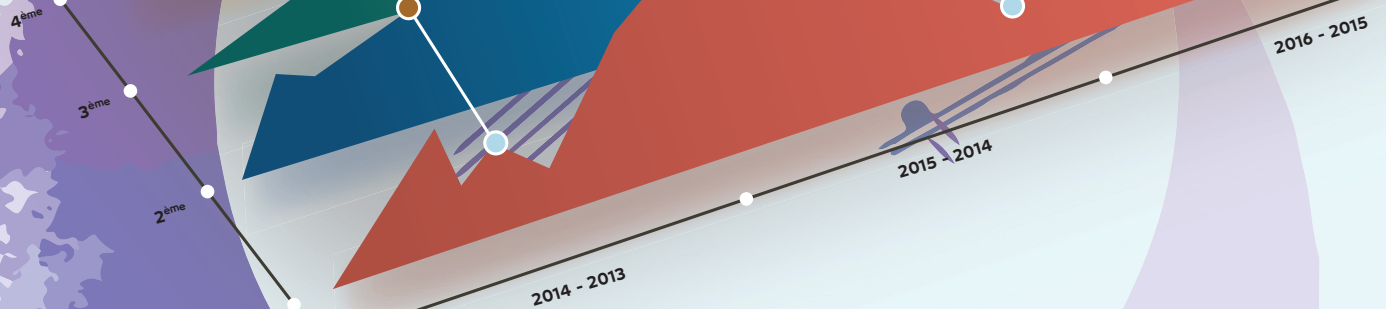


Ministère de l'éducation

Secrétariat Général

Direction Générale des Études, de Planification  
et des Systèmes d'Information

# Statistiques scolaires



Région  
**Kasserine**

Année scolaire 2016-2017