

الجمهورية التونسية



وزارة التربية

الكتابة العامة

الإدارة العامة للدراسات
والتخطيط ونظم المعلومات

الإحصاء المدرسي

السنة الرابعة

السنة الثالثة

السنة الثانية

2014 - 2013

2015 - 2014

2016 - 2015

لجنة
المنستير

السنة الدراسية 2016 - 2017

الجمهورية التونسية



وزارة التربية

الكتابة العامة

الإدارة العامة للدراسات
والتخطيط ونظم المعلومات

الإحصاء المدرسي

السنة الأربعة

السنة الثالثة

السنة الثانية

2014 - 2013

2015 - 2014

2016 - 2015

لجنة
المنستير

السنة الدراسية 2016 - 2017

الجمهورية التونسية



للاتصال:

الجمهورية التونسية

وزارة التربية

الإدارة العامة للدراسات و التخطيط و نظم المعلومات

شارع باب بنات 1030 تونس

الهاتف : (216+)71563850 الفاكس : (216+)71569274

البريد الإلكتروني : bouزيد.nsiri@minedu.edunet.tn

Sakrani.jamel@gmail.com

موقع الواب : www.education.gov.tn

الفهرس

I- السنة التحضيرية

- 9 - تطور المعطيات العامة
10 - معطيات عامة حسب المعتمدية و المنطقة
11 - المربون حسب الرتبة والنوع والمعتمدية

II- المرحلة الابتدائية

- 15 - تطور المعطيات العامة
16 - تطور عدد مدرسي التعليم العام و التعليم التقني ومدرسي التربية البدنية حسب النوع
17 - تطور إطار الإشراف البيداغوجي وإطار المساعدة البيداغوجية حسب الرتبة والنوع
18 - المعطيات العامة حسب المعتمدية
19 - التلاميذ حسب سنة الدراسة والنوع والمعتمدية والمنطقة
20 - التلاميذ حسب سنة الولادة والنوع وسنة الدراسة
21 - التلاميذ ذوي الاحتياجات الخصوصية من حاملي الإعاقة حسب نوع الإعاقة وسنة الدراسة
22 - التلاميذ الأجانب وأبناء التونسيين بالخارج حسب المعتمدية
23 - معدل كثافة الفصل حسب سنة الدراسة والمعتمدية
24 - مدرسو التعليم العام حسب الرتبة والنوع والمعتمدية
25 - مدرسو التعليم التقني ومدرسو التربية البدنية حسب الرتبة والنوع والمعتمدية
26 - العملة حسب المنطقة والمعتمدية
27 - فضاءات التدريس والمرافق العامة حسب المعتمدية
28 - التجهيزات حسب المعتمدية
29 - معطيات عامة حسب المؤسسة

III- المرحلة الإعدادية و التعليم الثانوي

1- مرحلة الإعدادي التقني

- 43 - تطور المعطيات العامة
44 - تطور عدد المدرسين حسب الرتبة والنوع
45 - تطور إطار الإشراف والإداريين والعملة حسب النوع
46 - تطور فضاءات التدريس والمرافق العامة المستعملة
47 - معطيات عامة حسب المعتمدية

- 48 - التلاميذ المرتقون في نهاية السنة التاسعة حسب المجال و النوع والمعتمدية (جوان 2016)
- 49 - التلاميذ والفصول حسب سنة الدراسة والنوع والمعتمدية
- 50 - التلاميذ حسب النوع وسنة الدراسة وسنة الولادة
- 51 - تلاميذ السنة الثامنة تقني حسب المجال والمعتمدية
- 52 - تلاميذ السنة التاسعة تقني حسب المجال والمعتمدية
- 53 - التلاميذ ذوي الاحتياجات الخصوصية من حاملي الإعاقة حسب المرحلة والنوع والمعتمدية
- 54 - المدرسون حسب المادة المدرسة والنوع والرتبة
- 55 - المدرسون حسب النوع والرتبة والمعتمدية
- 56 - إطار الإشراف والإداريين والعملة حسب النوع والمعتمدية
- 57 - فضاءات التدريس والمرافق العامة المستعملة حسب المعتمدية
- 2- مرحلة الإعدادي العام و التعليم الثانوي**
- 61 - تطور المعطيات العامة
- 62 - تطور عدد التلاميذ والفصول
- 63 - تطور عدد التلاميذ والفصول بالمدارس الإعدادية النموذجية و المعاهد النموذجية
- 64 - تطور عدد المدرسين حسب الرتبة والنوع
- 65 - تطور عدد مدرسي التربية البدنية حسب النوع
- 66 - تطور إطار الإشراف والإداريين والعملة حسب النوع
- 67 - تطور فضاءات التدريس المستعملة
- 68 - تطور فضاءات المرافق العامة المستعملة
- 69 - تطور معطيات المبيت
- 70 - 'معطيات عامة حسب المعتمدية
- 71 - هرم مرحلة الإعدادي العام والتعليم الثانوي
- 72 - التلاميذ حسب سنة الدراسة والنوع وسنة الولادة
- 73 - التلاميذ الأجانب وأبناء التونسيين المقيمين بالخارج
- 74 - المواد الاختيارية: فرق - تلاميذ
- 75 - التلاميذ ذوي الاحتياجات الخصوصية من حاملي الإعاقة حسب نوع الإعاقة وسنة الدراسة
- 76 - مدرسون مباشرين بالقسم حسب الرتبة والنوع ومادة التدريس
- 77 - مدرسون مباشرين بالقسم حسب مادة التدريس والمعتمدية
- 78 - إطار الإشراف والإداريين والعملة حسب النوع والمعتمدية
- 79 - فضاءات التدريس المستعملة

- 80 - فضاءات المرافق العامة المستعملة
- 81 - المبيت
- 82 - معطيات عامة حسب المؤسسة

السنة التحضيرية

ANNEE PREPARATOIRE

تطور المعطيات العامة
EVOLUTION DES DONNEES GLOBALES

عدد المربين Effectif des éducateurs	عدد الأطفال المرسمين Effectif des enfants inscrits			كثافة الفوج Enfants/ groupe	عدد الأفواج Nombre de groupes	عدد المدارس Nombre des écoles	السنة الدراسية Année scolaire
	نسبة الإناث % Des filles	منهم إناث Dont filles	جملة Total				
43	49,3	477	968	22,0	44	37	2013/2012
45	47,5	468	986	21,4	46	37	2014/2013
45	47,8	471	986	21,0	47	37	2015/2014
46	49,3	500	1014	21,6	47	37	2016/2015
53	49,2	626	1273	22,3	57	40	2017/2016

معطيات عامة DONNEES GLOBALES

معدل عدد الأطفال بالمدرسة Ratio Enfants/Ecole	عدد المربين Effectif des éducateurs		عدد الأطفال المسجلين Effectif des enfants inscrits			كثافة الفوج Enfants/ groupe	عدد الأفرانج Nombre de groupes	عدد المدارس Nombre des écoles	المعمدية Délégation
	منهم إناث Dont Femmes	جملة Total	نسبة الإناث % Des filles	منهم إناث Dont filles	جملة Total				
41,8	6	7	50,9	85	167	23,9	7	4	MONASTIR المنستير
49,0	1	2	44,9	22	49	24,5	2	1	OUERDANINE الوردانية
19,4	2	5	47,4	46	97	19,4	5	5	ZARAMDINE زرمدين
19,5	1	2	46,2	18	39	19,5	2	2	BENI HASSEN بني حسان
29,7	2	4	51,7	46	89	22,3	4	3	JEMMAL جمال
34,3	5	5	49,5	51	103	20,6	5	3	BEMBLA بمبلة
36,6	12	21	50,3	276	549	22,9	24	15	MOKKINE المكنين
26,7	2	3	40,0	32	80	20,0	4	3	BEKALTA البعاطط
25,0	2	4	50,0	50	100	25,0	4	4	KSAR HELLAL قصر هلال
31,8	33	53	49,2	626	1273	22,3	57	40	SAVADA LAMTA BOUJAR صيادة لطة بوججر
									TOTAL الجملة

المربون حسب الرتبة والنوع والمعتمدية
EDUCATEURS SELON LE GRADE, LE GENRE ET LA DELEGATION

الجملة	معلم	معلم أول		معلم تطبيق	معلم تطبيق أول	معلم تطبيق أول فوق الرتبة	معلم تطبيق أول فوق الرتبة	استاذ المدارس الابتدائية	استاذ فوق الرتبة	استاذ مميز فوق الرتبة	استاذ أول	استاذ أول فوق الرتبة	استاذ مميز	المعتمدية	
		Maitre principal	Maitre principal											Professeur des écoles primaires	Professeur hors classe
Total	Total	Maitre principal	Maitre principal	Maitre d'application	Maitre d'application principal	Maitre d'application principal hors classe	Maitre d'application principal hors classe	Professeur des écoles primaires	Professeur hors classe	Professeur émérite hors classe	Professeur principal	Professeur principal hors classe	Professeur émérite	Delegation	
Dont Fem.	Total	Maitre principal	Maitre principal	Maitre d'application	Maitre d'application principal	Maitre d'application principal hors classe	Maitre d'application principal hors classe	Professeur des écoles primaires	Professeur hors classe	Professeur émérite hors classe	Professeur principal	Professeur principal hors classe	Professeur émérite		
6	7			1	2			3						MONASTIR	المستتر
														KSIBET MEDJOUN	قصيبة المديوني
1	2				1			1						QUERDANINE	الوردنين
														SAHLINE	الساقلين
2	5				1			2						ZARAMDINE	زرمدين
1	2							1						BENI HASSEN	بني حسان
2	4							2						JEMMAL	جمال
5	5							5						BEMBLA	بمبلة
12	21				2			10						MOKNINE	المكنين
2	3				1			1						BEKALTA	البعاط
														TEBOULBA	طبلبة
2	4				1			1						KSAR HELLAL	قصر حلال
														SAVADALAMTA BOUJHAR	صيادة لامة بوجحر
33	53			1	2			26						TOTAL	الجملة

المرحلة الإبتدائية

CYCLE PRIMAIRE

تطور المعطيات العامة

EVOLUTION DES DONNEES GLOBALES

كثافة الفصل Ratio Ratio élèves/classe	نصيب كل معلم من التلاميذ Ratio Ratio élèves/enseignant	عدد المدرسين Effectif des enseignants		عدد التلاميذ Effectif des élèves			عدد الفصول Classes élèves	عدد القاعات Locaux classes	عدد المدارس Nombre d'écoles	السنة الدراسية Année scolaire
		منهم إناث Dont femmes	جملة Total	نسبة الإناث % Filles	منهم إناث Dont filles	جملة Total				
20,6	17,0	1787	3721	47,2	29923	63377	3071	1557	312	2013/2012
20,4	16,2	2009	3960	47,4	30524	64346	3149	1573	312	2014/2013
21,1	16,6	2050	3950	47,5	31181	65637	3110	1565	313	2015/2014
21,9	16,2	2195	4110	47,7	31775	66609	3041	1567	312	2016/2015
27,1	19,3	2228	3071	48,1	28541	59315	2185	1265	157	2017/2016

تطور عدد مدرسي التعليم العام والتعليم التقني ومدرسي التربية البدنية حسب النوع والمنطقة

EVOLUTION DE L'EFFECTIF DES ENSEIGNANTS DE L'ENSEIGNEMENT GENERAL
ET TECHNIQUE ET ENSEIGNANTS DE L'EDUCATION PHYSIQUE
SELON LE GENRE

مدرسو التربية البدنية Enseignants d'éducation physique		Enseignants du cycle primaire						مدرسو المرحلة الإبتدائية مدرسو التعليم العام Enseignants d'enseignement général	
		الجملة Total		مدرسو التعليم التقني Enseignants d'enseignement technique		مدرسو التعليم العام Enseignants d'enseignement général			
منهم إناث Dont Femmes	جملة Total	منهم إناث Dont Femmes	جملة Total	منهم إناث Dont Femmes	جملة Total	منهم إناث Dont Femmes	جملة Total		
66	158	1787	3721	7	43	1780	3678	2013/2012	
76	172	2009	3960	6	41	2003	3919	2014/2013	
66	150	2050	3950	5	40	2045	3910	2015/2014	
57	128	2195	4110	6	40	2189	4070	2016/2015	
85	206	2228	3071	46	95	2182	2976	2017/2016	

تطور إطار الإشراف البيداغوجي وإطار المساعدة البيداغوجية حسب الرتبة والنوع

EVOLUTION DU PERSONNEL D'ENCADREMENT PEDAGOGIQUE

ET DU PERSONNEL D'ASSISTANCE SELON LE GRADE ET LE GENRE

إطار المساعدة البيداغوجية Personnel d'assistance			إطار الإشراف البيداغوجي Personnel d'encadrement pédagogique					
الجملة Total	فرنسية Français	عربية Arabe	الجملة Total	متفقد Inspecteur	متفقد أول Inspecteur Principal	متفقد عام Inspecteur général		
59	17	42	37	35	2		Total جملة	2013/2012
15	5	10	7	7			Dont Femmes منهم إناث	
59	18	41	31	30	1		Total جملة	2014/2013
18	7	11	8	8			Dont Femmes منهم إناث	
59	18	41	30	29	1		Total جملة	2015/2014
17	7	10	11	11			Dont Femmes منهم إناث	
65	20	45	23	20	3		Total جملة	2016/2015
23	13	10	8	8			Dont Femmes منهم إناث	
34	8	26	24	16	8		Total جملة	2017/2016
24	6	18	8	6	2		Dont Femmes منهم إناث	

المعطيات العامة حسب الاعتمادية
DONNEES GLOBALES PAR DELEGATION

نسب كل معلم من التلاميذ Moyenne élèves/enseignant	عدد المدرسين Effectif des enseignants		عدد التلاميذ Effectif des élèves			متوسط كثافة الفصل Moyenne élèves/classe	عدد الفصول Classes élèves	عدد القاعات Locaux classes	عدد المدارس Nombre des écoles	الاعتمادية
	مهم إناث Dont femmes	جملة Total	مهم إناث Dont filles	جملة Total	نسبة الإناث % des filles					
18,4	390	497	4425	9164	28,4	323	198	20	MONASTIR المنستير	
18,5	178	229	1968	4236	27,5	154	90	10	KSIBET MEDIOUN قصبية المديوني	
17,3	102	139	1175	2410	26,2	92	49	7	OUERDANINE الوردنين	
19,5	99	140	1298	2727	28,4	96	60	6	SAHLINE الساقلين	
19,0	93	166	1492	3157	23,9	132	77	14	ZARAMDINE زرمدين	
21,7	44	74	784	1603	24,7	65	35	6	BENIHASSEN بني حسان	
20,5	266	371	3702	7623	28,2	270	163	17	JEMMAL جمال	
20,4	143	186	1840	3797	29,0	131	79	10	BEMBLA بمبلة	
20,4	362	544	5380	11089	26,3	421	213	35	MOKNINE المكنين	
18,0	58	98	850	1767	23,6	75	37	7	BEKALTA البيقائط	
20,1	166	208	2022	4179	28,0	149	92	8	TEBOULBA طبلبة	
18,4	212	272	2375	5011	27,5	182	115	11	KSAR HELLAL قصر هلال	
17,4	115	147	1230	2552	26,9	95	57	6	SAVADALAMTA BOUHAR صيادة لطة بوججر	
19,3	2228	3071	28541	59315	27,1	2185	1265	157	TOTAL الجملة	

التلاميذ حسب سنة الدراسة والنوع والمعتمدية
ELEVES SELON L'ANNEE D'ETUDES, LE GENRE ET LA DELEGATION

المعتمدية	السنة الأولى 1 ^{ère} année		السنة الثانية 2 ^{ème} année		السنة الثالثة 3 ^{ème} année		السنة الرابعة 4 ^{ème} année		السنة الخامسة 5 ^{ème} année		السنة السادسة 6 ^{ème} année		جولة Total	
	المصول class/élèves	جولة التلاميذ Total élèves	المصول class/élèves	جولة التلاميذ Total élèves	المصول class/élèves	جولة التلاميذ Total élèves	المصول class/élèves	جولة التلاميذ Total élèves	المصول class/élèves	جولة التلاميذ Total élèves	المصول class/élèves	جولة التلاميذ Total élèves	المصول class/élèves	جولة التلاميذ Total élèves
المنستير	54	1454	53	1511	56	1618	56	1563	53	1580	51	1438	323	9164
قصبية المدوني	26	720	26	723	27	756	25	695	26	690	24	652	154	4236
الوردنين	15	393	15	409	16	434	16	406	16	414	14	354	92	2410
الساحلين	17	454	16	475	15	444	16	463	17	494	15	397	96	2727
زرمدين	22	509	22	525	23	580	22	538	22	539	21	466	132	3157
بني حسان	11	239	11	311	11	274	11	278	11	267	10	234	65	1603
جمال	47	1265	44	1300	47	1402	46	1323	47	1321	39	1012	270	7623
بمبلا	21	627	21	650	24	722	22	607	22	651	21	540	131	3797
المكنين	71	1908	68	1842	77	2058	71	1854	71	1890	63	1537	421	11089
البقايط	13	321	13	310	13	314	12	302	12	286	12	234	75	1767
طليبة	23	683	25	743	26	733	25	708	26	720	24	592	149	4179
قصر هلال	33	887	31	845	32	889	29	846	29	846	28	698	182	5011
صيادة لطة بوججر	17	429	15	416	16	438	15	441	17	443	15	385	95	2552
TOTAL	370	9889	360	10060	383	10662	366	10024	369	10141	337	8539	2185	59315
		4695		4695		5045		5045		4734		4245		28541

التلاميذ حسب سنة الولادة والنوع وسنة الدراسة
ELEVES PAR ANNEE DE NAISSANCE, PAR GENRE ET ANNEE D'ETUDES

الجملة Total	الجملة التلاميذ		الجملة التلاميذ		الجملة التلاميذ		الجملة التلاميذ		الجملة التلاميذ		الجملة التلاميذ		الجملة التلاميذ		سنة الولادة
	مهم اناث	جملة التلاميذ	مهم اناث	جملة التلاميذ	مهم اناث	جملة التلاميذ	مهم اناث	جملة التلاميذ	مهم اناث	جملة التلاميذ	مهم اناث	جملة التلاميذ	مهم اناث	جملة التلاميذ	
118	233														2011 et après
4545	9386														2010
4619	9377														2009
4755	9680														2008
4641	9602														2007
4747	9550														2006
4157	8509														2005
666	1890														2004
255	923														2003
38	165														2002 et avant
28541	59315														TOTAL
8,6	8,6														Age moyen متوسط العمر
		11,2	11,3	10,2	10,3	9,2	9,3	8,1	8,2	7,1	7,1	6,0	6,0		

التلاميذ ذوي الاحتياجات الخاصة حسب نوع الإعاقة و سنة الدراسة
ELEVES À BESOINS SPECIFIQUES PORTEURS DE HANDICAP SELON LE GENRE DE HANDICAP ET L'ANNEE D'ETUDES

Total	الإعاقات الجسدية			Multi-handicap			إعاقات متعددة			Handicap visuel			إعاقات بصرية			Handicap auditif			إعاقات سمعية			Handicap moteur			إعاقات عضوية			Handicap mental			إعاقات ذهنية			السنة الدراسية	
	عميقة profonde	متوسطة moyenne	خفيفة légère	عميقة profonde	متوسطة moyenne	خفيفة légère	عميقة profonde	متوسطة moyenne	خفيفة légère	عميقة profonde	متوسطة moyenne	خفيفة légère	عميقة profonde	متوسطة moyenne	خفيفة légère	عميقة profonde	متوسطة moyenne	خفيفة légère	عميقة profonde	متوسطة moyenne	خفيفة légère	عميقة profonde	متوسطة moyenne	خفيفة légère	عميقة profonde	متوسطة moyenne	خفيفة légère	ذكور	إناث						
3	8	9		1								1																				8	Garçons	سنة أولى	
1	6	3			1																											2	1 ^{ère} Année		
6	3	5			1	1																										2	Garçons	سنة ثانية	
3	2	2			1																											2	Filles	2 ^{ème} Année	
4	5	6																														5	Garçons	سنة ثالثة	
2	1	2																														2	Filles	3 ^{ème} Année	
5	1	6																														5	Garçons	سنة رابعة	
4	2	1																															4	Filles	4 ^{ème} Année
2	3	4																															3	Garçons	سنة خامسة
5		1																															1	Filles	5 ^{ème} Année
7	3	2																															1	Garçons	سنة سادسة
2	1	2																															1	Filles	6 ^{ème} Année
27	23	32		2	1	1																											24	Garçons	جملة
17	12	11		4																													7	Filles	جملة
44	35	43		6	1	1																											31	TOTAL	جملة

التلاميذ الأجانب وأبناء التونسيين بالخارج حسب المعتمدية والمنطقة
 ELEVES ETRANGERS ET ENFANTS DES TUNISIENS A L'ETRANGER
 SELON LA DELEGATION ET LA ZONE

أبناء التونسيين بالخارج Enfants des tunisiens à l'étranger	التلاميذ الأجانب Elèves étrangers	المعتمدية Délégation
105	16	المنستير MONASTIR
91		قصبية المديوني KSIBET MADIOUNI
12		الوردنين OUERDANINE
9	4	الساحلين SAHLINE
119		زرمدين ZARAMDINE
25	3	بني حسان BENI HASSEN
39	3	جمال JEMMAL
49		بمبلة BEMBLA
344		المكنين MOKNINE
13		البقالط BEKALTA
30		طبلبة TEBOULBA
42	4	قصر هلال KSAR HELLAL
38	6	صيادة لمطة بوحجر SAYADA LAMTA BOUHJAR
916	36	TOTAL الجملة

معدل كثافة الفصل حسب سنة الدراسة والمعتمدية
MOYENNE ELEVES PAR CLASSE SELON L'ANNEE D'ETUDES ET LA DELEGATION

الجملة	السنة السادسة	السنة الخامسة	السنة الرابعة	السنة الثالثة	السنة الثانية	السنة الأولى	المعتمدية
Total	6 ^{ème} année	5 ^{ème} année	4 ^{ème} année	3 ^{ème} année	2 ^{ème} année	1 ^{ère} année	Délégation
28,4	28,2	29,8	27,9	28,9	28,5	26,9	MONASTIR المنستير
27,5	27,2	26,5	27,8	28,0	27,8	27,7	KSIBET MEDJOUNI قصيبة المديوني
26,2	25,3	25,9	25,4	27,1	27,3	26,2	OUERDANINE الوردنين
28,4	26,5	29,1	28,9	29,6	29,7	26,7	SAHLINE الساقلين
23,9	22,2	24,5	24,5	25,2	23,9	23,1	ZARAMDINE زرمدنين
24,7	23,4	24,3	25,3	24,9	28,3	21,7	BENIHASSEN بني حسان
28,2	25,9	28,1	28,8	29,8	29,5	26,9	JEMMAL جمال
29,0	25,7	29,6	27,6	30,1	31,0	29,9	BEMBLA بمبلة
26,3	24,4	26,6	26,1	26,7	27,1	26,9	MOKNINE المكنين
23,6	19,5	23,8	25,2	24,2	23,8	24,7	BEKALTA البقالط
28,0	24,7	27,7	28,3	28,2	29,7	29,7	TEBOULBA طبلبة
27,5	24,9	29,2	29,2	27,8	27,3	26,9	KSAR HELLAL قصر هلال
26,9	25,7	26,1	29,4	27,4	27,7	25,2	SAVADA LAMTA BOUJAR صيادة لمطة بوججر
27,1	25,3	27,5	27,4	27,8	27,9	26,7	TOTAL الجملة

مدرسو التعليم التقني ومدرسو التربية البدنية حسب الرتبة والنوع والمعتمدة
ENSEIGNANTS DE L'ENSEIGNEMENT TECHNIQUE ET ENSEIGNANTS DE L'EDUCATION PHYSIQUE
SELON LE GRADE, LE GENDRE ET LA DELEGATION

مدرسو التربية البدنية Enseignants d'éducation physique	Enseignants de l'enseignement technique										مدرسو التعليم التقني		المعتمدة		
	الجملة Total	معلم تقني M.E.T.	معلم تطبيق Maître d'application	معلم تطبيق أول Maître d'application principal	معلم معلم تطبيق أول فوق الرتبة Maître d'application principal hors classe	أ.ت.ت.م. 1 ^{er} P.E.T. & P.E.T. 1 ^{er} cycle	أستاذ أول تقني Professeur principal de technique	جملة	معلم	جملة	جملة	جملة			
مهم أياث Dont Fem.	جملة Total	مهم أياث Dont Fem.	جملة Total	مهم أياث Dont Fem.	جملة Total	مهم أياث Dont Fem.	جملة Total	مهم أياث Dont Fem.	جملة Total	مهم أياث Dont Fem.	جملة Total	مهم أياث Dont Fem.	جملة Total		
27,5	41,5	9	21			1	4		1	8	16			MONASTIR	المستير
5,5	12,5	6	7							6	7			KSIBET MEDJOUNI	قصبية المدبوني
1	9		1								1			OUERDANINE	الوردنين
4	9	2	3							2	3			SAHLINE	الساقلين
2	6		4								4			ZARAMDINE	زرمدين
2	5	1	1							1	1			BENI HASSEN	بني حسان
8,5	24,5	3	9				1			3	8			JEMMAL	جمال
3,5	11,5	3	8			1	1		1	1	6			BEMBLA	بمبلة
15	40,5	10	15			1	1			9	14			MOKNINE	المكنين
1	4	1	2							1	2			BEKALTA	البقالت
7	15,5	4	7							4	7			TEBOULBA	طبلبة
2	16	4	7							4	7			KSAR HELLAL	قصر هلال
6	11	3	10				1			3	9			SAYADA LAMTA BOUHAR	صيادة لطة بوحجر
85	206	46	95			3	8	1	2	42	85			TOTAL	الجملة

العملة حسب المنطقة والمعتمدية
OUVRIERS SELON LA ZONE ET LA DELEGATION

عدد العملة Ouvriers		عدد المدارس	المعتمدية Délégation
التنمية الجهوية Dev. reg.	الوزارة Ministère	Nombre des écoles	
11	30	20	المنستير MONASTIR
	14	10	قصبية المديوني KSIBET MADIOUNI
4	10	7	الوردنين OUERDANINE
7	8	6	الساحلين SAHLINE
	16	14	زرمدين ZARAMDINE
	7	6	بني حسان BENI HASSEN
2	21	17	جمال JEMMAL
3	15	10	بمبلة BEMBLA
	40	35	المكنين MOKNINE
	7	7	البقالط BEKALTA
2	9	8	طبلبة TEBOULBA
	15	11	قصر هلال KSAR HELLAL
	8	6	صيادة لمطة بوحجر SAYADA LAMTA BOUHJAR
29	200	157	الجملة TOTAL

فضاءات التدريس والمرافق العامة حسب الاعتمادية

LOCAUX D'ENSEIGNEMENT ET D'EQUIPEMENTS COLLECTIFS PAR DELEGATION

المعلمية	عدد المدارس	عدد	قاعات التدريس	قاعات متعددة الاختصاصات	قاعة إعلامية	قاعة مطالعة	محل خاص	ورشة	قاعة للمدرسين	مكتب المدير	مكتب المفتقد	بيت تمرين	حديقة مدرسية	ملعب رياضية
المعلمية	Nombre des écoles	Salles d'enseignement	Salle polyvalente	Salle informatique	Salle de lecture	Bibliothèque (local)	Atelier	Salle d'enseignants	Bureau de directeur	Bureau d'inspecteur	Infirmerie	Jardin scolaire	Terrain de sport	
المنستير	20	198	1	20				4	20		2	8	15	
قصبية المدبوني	10	90		10	2	3	1	1	10		1	3	7	
الوردنين	7	49		7				1	7			5	6	
الساقلين	6	60		6				1	6			2	5	
زرمدين	14	77		14	1	2			14			4	5	
بني حسان	6	35		6					5		1	1	5	
جمال	17	163		17		1	1	3	17		1	9	12	
بمبلة	10	79		10					10		1	5	8	
اللكين	35	213		35				5	35	1	1	14	28	
البقلاط	7	37		7				2	6			1	2	
طليلة	8	92		8		1			8		1	1	6	
قصر هلال	11	115		11	1	2		2	11		1	2	10	
صيادة لطة بوحجر	6	57		6		1		1	6			4	6	
الجملة	157	1265	1	157	4	10	2	20	155	1	9	59	115	

معطيات عامة حسب المؤسسة

DONNEES GLOBALES PAR ETABLISSEMENT

العدد الرتبي Ordre	اسم المدرسة Nom de l'école	العمدية Délégation	الوسط Zone	ما تحضيري Contenant une année préparatoire	القاعات Locaux classes	عدد الفصول Classes élèves	متوسط كثافة الفصل Moyenne élèves/classe	عدد التلاميذ Effectif des élèves		عدد المدرسين Effectif des enseignants		نصيب كل معلم من التلاميذ Moyenne élèves/enseignant
								جملة Total	مجم أنثى Dont filles	جملة Total	مجم أنثى Dont femmes	
1	م.أ. الرياض	المستور	بلدي		6	6	25,5	153	68	9	9	17,0
2	م.أ. السواني	المستور	بلدي	X	17	26	29,2	760	377	32	40	19,0
3	م.أ. حي العمران	المستور	بلدي		12	23	32,5	747	367	30	34	22,0
4	م.أ. سيدي نصر	المستور	بلدي		6	12	27,2	326	149	13	17	19,2
5	م.أ. سقانس النخيل	المستور	بلدي		4	6	23,8	143	76	6	8	17,9
6	م.أ. النورية	المستور	بلدي		7	13	24,5	318	166	12	19	16,7
7	م.أ. العقبة	المستور	بلدي		5	11	24,5	269	136	14	17	15,8
8	م.أ. حي البساتين	المستور	بلدي		13	24	28,7	689	328	25	37	18,6
9	م.أ. الهادي يوسف خنيس	المستور	بلدي		9	17	28,4	483	228	21	26	18,6
10	م.أ. عمر سكي خنيس	المستور	بلدي		5	6	26,8	161	85	10	10	16,1
11	م.أ. غرة جوان المستور	المستور	بلدي	X	17	30	30,0	900	433	41	47	19,1
12	م.أ. حي المساعدة	المستور	بلدي		17	27	29,5	796	368	36	40	19,9
13	م.أ. حي السلام	المستور	بلدي		7	7	26,3	184	77	7	11	16,7
14	م.أ. ابن خلدون خنيس	المستور	بلدي		12	20	29,6	591	268	24	31	19,1
15	م.أ. 2 مارس 34 سقانس	المستور	بلدي		13	20	29,1	582	295	24	30	19,4
16	م.أ. طريق القزوان	المستور	بلدي		12	21	27,2	572	290	26	35	16,3
17	م.أ. الهادي نعمان	المستور	بلدي		8	15	27,6	414	205	14	21	19,7
18	م.أ. عبد الله الزناد	المستور	بلدي	X	12	13	27,0	351	160	20	23	15,3

معطيات عامة حسب المؤسسة

DONNEES GLOBALES PAR ETABLISSEMENT

نصيب كل معلم من التلاميذ Moyenne élèves/enseignant	عدد المدرسين Effectif des enseignants		عدد التلاميذ Effectif des élèves		متوسط كثافة الفصل Moyenne élèves/classe	عدد الفصول Classes élèves	القاعات Locaux classes	ما تحضري Contenant une année préparatoire	الوسط Zone	المعتدية Délégation	اسم المدرسة Nom de l'école	العدد الرتبي Ordre
	معلم أنثى Dont femmes	جملة Total	معلم أنثى Dont filles	جملة Total								
17,4	14	24	211	418	29,9	14	8		بلدي	المستبر	م.إ. الصادق مزالي	19
17,1	12	18	138	307	25,6	12	8	X	بلدي	المستبر	م.إ. طارق زبادة	20
19,2	23	26	227	500	29,4	17	12		بلدي	قضية المديوني	م.إ. مختار بن عمر القضية	21
19,3	19	27	236	521	28,9	18	9		بلدي	قضية المديوني	م.إ. الناظور	22
19,3	7	9	82	174	21,8	8	4		بلدي	قضية المديوني	م.إ. بيان تاجي بن سالم	23
16,9	8	11	90	186	23,3	8	5		بلدي	قضية المديوني	م.إ. بيان الجمهورية	24
19,3	31	38	349	734	29,4	25	11		بلدي	قضية المديوني	م.إ. بيان 20 مارس	25
12,8	8	9	51	115	19,2	6	5		بلدي	قضية المديوني	م.إ. بوضر	26
19,8	28	33	312	652	29,6	22	10		بلدي	قضية المديوني	م.إ. بيان حضان	27
17,4	18	22	176	382	25,5	15	7		بلدي	قضية المديوني	م.إ. طويزة بورقيبة	28
15,6	17	26	181	406	25,4	16	18		بلدي	قضية المديوني	م.إ. الفتح	29
20,2	19	28	264	566	29,8	19	9		بلدي	قضية المديوني	م.إ. طويزة ابن خلدون	30
18,5	20	26	244	481	26,7	18	9		بلدي	الوردنين	م.إ. عبد الله فرحات	31
16,9	18	25	204	422	26,4	16	8		بلدي	الوردنين	م.إ. التقدم	32
19,3	15	19	176	367	28,2	13	6		بلدي	الوردنين	م.إ. الشهداء	33
16,0	6	8	61	128	21,3	6	4		بلدي	الوردنين	م.إ. سيدي بوعثمان	34
16,1	3	7	48	113	18,8	6	4		بلدي	الوردنين	م.إ. منزل خير	35
16,1	20	26	220	419	27,9	15	10		بلدي	الوردنين	م.إ. ابن يونس	36

معطيات عامة حسب المؤسسة

DONNEES GLOBALES PAR ETABLISSEMENT

نصيب كل معلم من التلاميذ Moyenne élèves/enseignant	عدد المدرسين Effectif des enseignants		عدد التلاميذ Effectif des élèves		متوسط كثافة الفصل Moyenne élèves/classe	عدد الفصول Classes élèves	القاعات Locaux classes	ما تحضري Contenant une année préparatoire	الوسط Zone	المعتدية Délégation	اسم المدرسة Nom de l'école	العدد الرتبي Ordre
	معلم أنثى Dont femmes	جملة Total	معلم أنثى Dont filles	جملة Total								
17,1	20	28	222	480	26,7	18	8	X	بلدي	الوردنين	ج.أ. الأمل	37
15,7	4	11	88	173	21,6	8	6		بلدي	الساحنين	ج.أ. مسجد عيسى	38
19,4	26	31	281	601	28,6	21	17		بلدي	الساحنين	ج.أ. السلام	39
19,3	23	33	304	637	29,0	22	13		بلدي	الساحنين	ج.أ. سيدي عامر	40
20,5	21	28	282	573	28,7	20	9		بلدي	الساحنين	ج.أ. معتمر	41
21,0	16	26	245	545	30,3	18	11		بلدي	الساحنين	ج.أ. الصييب	42
18,0	9	11	98	198	28,3	7	4		بلدي	الساحنين	ج.أ. شاكر الساحنين	43
28,0	2	5	78	140	23,3	6	2	X	بلدي	الوردنين	ج.أ. أولاد العوضوي منزل الوردنين	44
20,3	4	8	61	162	23,1	7	7		بلدي	الوردنين	ج.أ. منزل الحياة الشامي	45
15,1	5	7	50	106	17,7	6	4		بلدي	الوردنين	ج.أ. الطرابلسية منزل الحياة	46
50,3	2	3	78	151	25,2	6	3		بلدي	الوردنين	ج.أ. أولاد منحة-ميشات	47
14,0	0	2	13	28	5,6	5	2		بلدي	الوردنين	ج.أ. المرازقة الشمالية	48
11,1	5	8	44	89	14,8	6	5		بلدي	الوردنين	ج.أ. ابن خلدون	49
11,8	7	8	47	94	15,7	6	4		بلدي	الوردنين	ج.أ. القفس	50
19,6	20	27	243	530	29,4	18	11		بلدي	الوردنين	ج.أ. الهيري	51
20,2	6	15	142	303	25,3	12	6		بلدي	الوردنين	ج.أ. المرازقة	52
18,8	4	17	150	320	26,7	12	5	X	بلدي	الوردنين	ج.أ. الميشات الفتح	53
42,0	2	3	58	126	21,0	6	6	X	بلدي	الوردنين	ج.أ. منزل الحياة ابن خلدون	54

معطيات عامة حسب المؤسسة

DONNEES GLOBALES PAR ETABLISSEMENT

العدد الرتبي Ordre	اسم المدرسة Nom de l'école	الاعتمادية Délegation	الوسط Zone	ما تحضري Contenant une année préparatoire	القاعات Locaux classes	عدد الفصول Classes élèves	متوسط كثافة الفصل Moyenne élèves/classe	عدد التلاميذ Effectif des élèves		عدد المدرسين Effectif des enseignants		نصيب كل معلم من التلاميذ Moyenne élèves/enseignant
								جملة Total	مجم أنث Dont filles	جملة Total	مجم أنث Dont femmes	
55	م.إ. شارع بوقبية	زرمين	بلدي		12	24	29,5	708	351	36	24	19,7
56	م.إ. 3 جانفي 1953 زرمين	زرمين	بلدي	X	6	12	25,4	305	137	20	12	15,3
57	م.إ. العلالثة	زرمين	بلدي	X	4	6	15,8	95	40	7	0	13,6
58	م.إ. 34/3/2 بني حسان	بني حسان	بلدي		9	12	24,8	297	145	17	11	17,5
59	م.إ. الخناثحة 2 المستقل	بني حسان	بلدي	X	2	6	11,5	69	38	8	5	8,6
60	م.إ. العائمة	بني حسان	بلدي		2	6	18,5	111	49	4	1	27,8
61	م.إ. حماد	بني حسان	بلدي		10	18	30,2	544	267	24	15	22,7
62	م.إ. الخناثحة 1	بني حسان	بلدي	X	6	11	21,6	238	113	12	7	19,8
63	م.إ. العائدة	بني حسان	بلدي		6	12	28,7	344	172	9	5	38,2
64	م.إ. ابن الجزائر	جمال	بلدي		12	24	30,5	733	326	34	23	21,6
65	م.إ. حنبل زاوية قنطش	جمال	بلدي		5	6	24,2	145	69	8	6	18,1
66	م.إ. حي التمام	جمال	بلدي		4	6	26,3	158	74	6	2	26,3
67	م.إ. حي القنح	جمال	بلدي		9	17	27,8	473	234	21	16	22,5
68	م.إ. ب - ب - جمال	جمال	بلدي		12	17	27,6	469	217	22	16	21,3
69	م.إ. حي المنار	جمال	بلدي		12	24	30,4	730	384	35	29	20,9
70	م.إ. السعيدة	جمال	بلدي		5	6	22,5	135	60	7	4	19,3
71	م.إ. العي العنيد منزل كامل	جمال	بلدي		8	12	26,6	319	165	16	9	19,9
72	م.إ. بئر الطيب	جمال	بلدي		6	7	24,1	169	79	10	8	16,9

معطيات عامة حسب المؤسسة

DONNEES GLOBALES PAR ETABLISSEMENT

العدد الرتبي Ordre	اسم المدرسة Nom de l'école	العمدية Délégation	الوسط Zone	ما تحضري Contenant une année préparatoire	القاعات Locaux classes	عدد الفصول Classes élèves	متوسط كثافة الفصل Moyenne élèves/classe	عدد التلاميذ Effectif des élèves		عدد المدرسين Effectif des enseignants		نصيب كل معلم من التلاميذ Moyenne élèves/enseignant
								جملة Total	مجم أنث Dont filles	جملة Total	مجم أنث Dont femmes	
73	ج.أ. الشهداء	جمال	بلدي		20	31	29,0	899	418	44	34	20,4
74	ج.أ. الطابرة	جمال	بلدي	X	4	7	23,4	164	71	10	2	16,4
75	ج.أ. منزل كامل شارع بورقيبة	جمال	بلدي		11	16	25,0	400	214	19	13	21,1
76	ج.أ. زاوية قنطش شارع بوقرق	جمال	بلدي	X	10	19	31,8	604	296	29	26	20,8
77	ج.أ. الهداية	جمال	بلدي		11	17	26,9	458	225	26	18	17,6
78	ج.أ. سيدي مسعود	جمال	بلدي	X	11	21	28,7	603	289	28	20	21,5
79	ج.أ. القصاص	جمال	بلدي		10	15	26,0	390	190	19	13	20,5
80	ج.أ. المهري	جمال	بلدي		13	25	31,0	774	391	37	27	20,9
81	ج.أ. المنار - بالمانرة	بميلة	بلدي		5	6	23,3	140	76	8	5	17,5
82	ج.أ. الشهيد سامي يوسف مزبميلة	بميلة	بلدي		4	7	26,3	184	87	11	8	16,7
83	ج.أ. الجمهورية	بميلة	بلدي		10	17	30,8	523	279	25	23	20,9
84	ج.أ. حي الخضراء	بميلة	بلدي		2	6	24,7	148	68	9	7	16,4
85	ج.أ. منزل حرب	بميلة	بلدي	X	4	8	25,5	204	102	11	8	18,5
86	ج.أ. منزل العرشايع بورقيبة	بميلة	بلدي	X	18	35	35,5	1243	565	49	37	25,4
87	ج.أ. حشاد	بميلة	بلدي		12	18	27,8	500	236	28	22	17,9
88	ج.أ. بورقيبة	بميلة	بلدي		9	13	27,7	360	176	18	13	20,0
89	ج.أ. 34/3/2 منزل النور	بميلة	بلدي	X	6	7	23,1	162	86	10	8	16,2
90	ج.أ. المصور	بميلة	بلدي		9	14	23,8	333	165	17	12	19,6

معطيات عامة حسب المؤسسة

DONNEES GLOBALES PAR ETABLISSEMENT

العدد الرتبي Ordre	اسم المدرسة Nom de l'école	العمدية Délégation	الوسط Zone	ما تحضيري Contenant une année préparatoire	القاعات Locaux classes	عدد الفصول Classes élèves	متوسط كثافة الفصل Moyenne élèves/classe	عدد التلاميذ Effectif des élèves		عدد المدرسين Effectif des enseignants		نصيب كل معلم من التلاميذ Moyenne élèves/enseignant
								جملة Total	مجم أنث Dont filles	جملة Total	مجم أنث Dont femmes	
91	م.إ. ابن خلدون التوارزة	الكتين	بلدي		2	6	13,7	82	37	4	2	20,5
92	م.إ. السموات حسن بن ابرو الكتين	الكتين	بلدي	X	7	12	21,8	262	112	16	12	16,4
93	م.إ. فرح الحاج عثمان بالفور الكتين	الكتين	بلدي	X	5	6	23,5	141	70	3	2	47,0
94	م.إ. الشواشين الكتين	الكتين	بلدي		2	6	7,0	42	18	3	0	14,0
95	م.إ. الاضياف الكتين	الكتين	بلدي	X	2	6	21,5	129	59	8	5	16,1
96	م.إ. خير الدين الكتين	الكتين	بلدي		8	17	25,6	435	220	23	13	18,9
97	م.إ. الحرية الكتين	الكتين	بلدي		7	15	27,4	411	205	22	20	18,7
98	م.إ. الفصول الجديدة الكتين	الكتين	بلدي		2	6	16,8	101	50	3	1	33,7
99	م.إ. الفصول العهد الجديد الكتين	الكتين	بلدي		2	6	19,2	115	50	6	0	19,2
100	م.إ. أولاد يوسف الفصول الكتين	الكتين	بلدي	X	3	6	23,7	142	64	3	1	47,3
101	م.إ. النصر التوارزة الكتين	الكتين	بلدي		2	6	23,7	142	60	7	5	20,3
102	م.إ. المراهيد شرادل الكتين	الكتين	بلدي		4	8	23,3	186	95	10	6	18,6
103	م.إ. الرشاد التوارزة الكتين	الكتين	بلدي	X	2	6	29,0	174	86	7	3	24,9
104	م.إ. أولاد جمعة الفوز بالبحر الكتين	الكتين	بلدي		3	6	24,5	147	75	7	4	21,0
105	م.إ. المنار 1 الكتين	الكتين	بلدي		3	6	28,3	170	85	9	7	18,9
106	م.إ. راس الوادي الكتين	الكتين	بلدي		2	6	29,0	174	76	9	7	19,3
107	م.إ. الثائرة التوارزة الكتين	الكتين	بلدي	X	4	10	22,4	224	103	7	2	32,0
108	م.إ. سعيد أبو بكر الكتين	الكتين	بلدي		10	16	27,0	432	219	23	14	18,8

معطيات عامة حسب المؤسسة

DONNEES GLOBALES PAR ETABLISSEMENT

نصيب كل معلم من التلاميذ Moyenne élèves/enseignant	عدد المدرسين Effectif des enseignants		عدد التلاميذ Effectif des élèves		متوسط كثافة الفصل Moyenne élèves/classe	عدد الفصول Classes élèves	القاعات Locaux classes	ما تحضري Contenant une année préparatoire	الوسط Zone	المتمدية Délégation	اسم المدرسة Nom de l'école	العدد الرتبي Ordre
	معلم أنثى Dont femmes	جملة Total	معلم أنثى Dont filles	جملة Total								
16,4	13	25	200	411	25,7	16	13	X	بلدي	الكتين	م.أ. الهدي	109
23,3	32	40	450	933	33,3	28	12		بلدي	الكتين	م.أ. الفتح (بنج بورقيبة)	110
18,1	29	34	280	616	28,0	22	14		بلدي	الكتين	م.أ. ابن صالح	111
32,8	2	5	73	164	27,3	6	2	X	بلدي	الكتين	م.أ. الصوم سيدي بنور	112
18,3	32	44	413	807	28,8	28	13		بلدي	الكتين	م.أ. النور	113
23,7	2	6	65	142	23,7	6	3	X	بلدي	الكتين	م.أ. المرزوقة بالفصول	114
18,5	29	41	388	758	28,1	27	15		بلدي	الكتين	م.أ. الاخلاق	115
19,9	12	19	169	379	27,1	14	8	X	بلدي	الكتين	م.أ. شراصل	116
17,6	9	14	122	246	20,5	12	6	X	بلدي	الكتين	م.أ. الصجاج	117
26,9	6	7	83	188	23,5	8	4	X	بلدي	الكتين	م.أ. سيدي بنور أولاد سعيد	118
23,4	13	20	210	468	29,3	16	8	X	بلدي	الكتين	م.أ. منزل فارسي	119
17,8	9	14	129	249	22,6	11	6		بلدي	الكتين	م.أ. سيدي بنور العجينة	120
18,6	21	32	326	596	28,4	21	12		بلدي	الكتين	م.أ. الصاج محمد زخامة	121
25,4	10	17	197	432	28,8	15	7	X	بلدي	الكتين	م.أ. أولاد عزيزة الصجاج	122
19,6	9	17	148	333	27,8	12	7		بلدي	الكتين	م.أ. الزاويين	123
37,0	3	5	83	185	23,1	8	5	X	بلدي	الكتين	م.أ. الفصول	124
19,8	27	34	360	673	32,0	21	8		بلدي	الكتين	م.أ. الزهور	125
22,7	24	31	356	704	29,3	24	12	X	بلدي	البساط	م.أ. العي الجديد	126

معطيات عامة حسب المؤسسة

DONNEES GLOBALES PAR ETABLISSEMENT

نصيب كل معلم من التلاميذ Moyenne élèves/enseignant	عدد المدرسين Effectif des enseignants		عدد التلاميذ Effectif des élèves		متوسط كثافة الفصل Moyenne élèves/classe	عدد الفصول Classes élèves	القاعات Locaux classes	ما تحضري Contenant une année préparatoire	الوسط Zone	المتمدية Délégation	اسم المدرسة Nom de l'école	العدد الرتبي Ordre
	معلم أنثى Dont femmes	جملة Total	معلم أنثى Dont filles	جملة Total								
13,1	4	8	40	105	17,5	6	3	X	بلدي	البيضاط	م.أ. الجزيرة	127
12,1	3	8	35	97	16,2	6	3		بلدي	البيضاط	م.أ. الشرف	128
18,9	4	15	133	283	23,6	12	6		بلدي	البيضاط	م.أ. حشاد	129
21,0	18	22	232	462	30,8	15	7	X	بلدي	البيضاط	م.أ. البيضاطة المحلة	130
10,2	1	6	27	61	10,2	6	3		بلدي	البيضاط	م.أ. زويد	131
6,9	4	8	27	55	9,2	6	3		بلدي	البيضاط	م.أ. البغادي	132
19,5	24	27	247	526	27,7	19	13		بلدي	طليبة	م.أ. بوردوس	133
21,3	33	43	443	914	30,5	30	15		بلدي	طليبة	م.أ. 3/2	134
15,9	5	7	55	111	18,5	6	4		بلدي	طليبة	م.أ. شط بن روانة	135
21,8	16	21	233	457	26,9	17	10		بلدي	طليبة	م.أ. الفاظين	136
19,8	30	37	356	734	29,4	25	14		بلدي	طليبة	م.أ. 52/1/23	137
22,2	34	43	467	954	31,8	30	18		بلدي	طليبة	م.أ. الهياية	138
16,6	13	14	106	232	21,1	11	10		بلدي	طليبة	م.أ. الصجاح	139
15,7	11	16	115	251	22,8	11	8		بلدي	طليبة	م.أ. السكرين	140
16,0	19	22	168	352	23,5	15	12		بلدي	قصر هلال	م.أ. حي الرياض 1	141
15,8	7	8	57	126	21,0	6	5	X	بلدي	قصر هلال	م.أ. حي بوسكرة	142
20,1	19	28	273	564	28,2	20	11		بلدي	قصر هلال	م.أ. حي الرياض 2	143
16,9	23	28	226	473	26,3	18	12	X	بلدي	قصر هلال	م.أ. نجح بوغزالة	144

معطيات عامة حسب المؤسسة

DONNEES GLOBALES PAR ETABLISSEMENT

نصيب كل معلم من التلاميذ	عدد المدرسين		عدد التلاميذ		متوسط كثافة الفصل	عدد الفصول	القاعات	ما تحضيري	الوسط	الاعتمادية	اسم المدرسة	العدد الرتبي
	Effectif des enseignants	معلم	Effectif des élèves	جملة								
Moyenne	معلم	جملة	معلم	جملة	Moyenne	Classes	Locaux	Zone	Délégation	Nom de l'école	Ordre	
élèves/enseignant	معلم	Total	Dont filles	Total	élèves/classe	élèves	classes	Zone	Délégation	Nom de l'école	Ordre	
20,2	25	29	284	587	29,4	20	10	X	بليدي	قصر هلال	م.أ. 2 مارس	145
20,2	15	18	171	364	30,3	12	10		بليدي	قصر هلال	م.أ. فرج الإيتم	146
17,2	19	29	235	500	27,8	18	13		بليدي	قصر هلال	م.أ. صفر	147
17,2	29	32	262	551	27,6	20	12		بليدي	قصر هلال	م.أ. بوزوينة	148
20,2	25	36	341	728	30,3	24	14		بليدي	قصر هلال	م.أ. الحاج علي صوة	149
19,9	12	17	171	339	26,1	13	9	X	بليدي	قصر هلال	م.أ. حي الرياض 3	150
17,1	19	25	187	427	26,7	16	7		بليدي	قصر هلال	م.أ. الفتيح - وادي قاسم	151
12,9	14	19	115	245	20,4	12	6		بليدي	صيادة لطة بوججر	م.أ. بز العايب لطة	152
17,1	16	19	154	325	27,1	12	8		بليدي	صيادة لطة بوججر	م.أ. شارع بوزقبية لطة	153
17,3	25	32	264	553	27,7	20	10		بليدي	صيادة لطة بوججر	م.أ. صيادة الجمهورية	154
15,8	6	10	71	158	22,6	7	6		بليدي	صيادة لطة بوججر	م.أ. صيادة الشيخ منصور	155
18,9	25	31	291	585	29,3	20	13		بليدي	صيادة لطة بوججر	م.أ. المغازر الحجري	156
19,1	29	36	335	686	28,6	24	14		بليدي	صيادة لطة بوججر	م.أ. صيادة سليمان	157
19,3	2228	3071	28541	59315	27,1	2185	1265	40		الجملة		

المرحلة الإعدادية والتعليم الثانوي

**CYCLE PREPARATOIRE ET
ENSEIGNEMENT
SECONDAIRE**

مرحلة الإعدادي التقني

CYCLE PREPARATOIRE

TECHNIQUE

تطور المعطيات العامة
EVOLUTION DES DONNEES GLOBALES

نسب كل مدرس من التلاميذ Ratio élèves / enseignant	عدد المدرسين Effectif d'ensei- gnants	متوسط كثافة الفصل Ratio élèves / classe	عدد الفصول Nombre de classes- élèves	عدد التلاميذ Effectif d'élèves			عدد المدارس Nombre des écoles	السنة الدراسية Année scolaire
				نسبة الإناث % des filles	منهم إناث Dont filles	جملة Total		
5,2	107	19,3	29	18,9	106	561	4	2013/2012
4,6	108	17,2	29	19,9	99	498	4	2014/2013
5,2	103	18,5	29	18,8	101	537	4	2015/2014
5,2	107	19,0	29	14,9	82	552	4	2016/2015
5,9	151	26,4	34	11,5	103	897	6	2017/2016

تطور عدد المدرسين حسب الرتبة والنوع

EVOLUTION DE L'EFFECTIF DES ENSEIGNANTS SELON LE GRADE ET LE GENRE

جملة	أستاذ		أستاذ		أستاذ		أستاذ		أستاذ		أستاذ		أستاذ		أستاذ		السنة الدراسية
	مرحلة أول	1er cycle	Professeur	Professeur	Professeur	hors classe	émérite	principal	Prof. principal	hors classe	émérite	Professeur	agrégé	Année scolaire			
جملة	جملة	جملة	جملة	جملة	جملة	جملة	جملة	جملة	جملة	جملة	جملة	جملة	جملة	جملة	جملة	جملة	
مهم إناث	مهم إناث	مهم إناث	مهم إناث	مهم إناث	مهم إناث	مهم إناث	مهم إناث	مهم إناث	مهم إناث	مهم إناث	مهم إناث	مهم إناث	مهم إناث	مهم إناث	مهم إناث	مهم إناث	
dont femmes	dont femmes	dont femmes	dont femmes	dont femmes	dont femmes	dont femmes	dont femmes	dont femmes	dont femmes	dont femmes	dont femmes	dont femmes	dont femmes	dont femmes	dont femmes	dont femmes	
34	107	9	20	25	81					5	1						2013/2012
36	108	8	15	28	88				4		1						2014/2013
35	103	5	10	28	82				2	11							2015/2014
37	107	2	3	35	97				7								2016/2015
52	151			1	2	18	54	12	51	17	30	3	9	1	5		2017/2016

تطور إطار الإشراف والإداريين والعملة حسب النوع

EVOLUTION DU PERSONNEL D'ENCADREMENT, DU PERSONNEL ADMINISTRATIF ET DES OUVRIERS SELON LE GENRE

عملية Ouvriers	أعوان إداريون Agents administratifs		مرشدون تطبيقيون للتربية conseillers praticiens		قيمون Surveillants		قيمون عامون Surveillants généraux		مديرون Directeurs		السنة الدراسية Année scolaire
	مهم إناث dont Femmes	جملة Total	مهم إناث dont Femmes	جملة Total	مهم إناث dont Femmes	جملة Total	مهم إناث dont Femmes	جملة Total	مهم إناث dont Femmes	جملة Total	
5	20	6	12	1	6	4	4	4	2013/2012		
5	22	9	10	1	8	3	3	4	2014/2013		
1	16	13	15	1	8	3	3	4	2015/2014		
2	19	9	10	1	5	4	4	4	2016/2015		
4	27	13	20		7	6	6	6	2017/2016		

تطور فضاءات التدريس والمرافق العامة المستعملة
EVOLUTION DES LOCAUX D'ENSEIGNEMENT ET D'EQUIPEMENTS COLLECTIFS UTILISES

ملاعب رياضية Terrains de sport	قاعات مطالعة	قاعات اجتماعات	قاعات اساتذة Salles de professeurs	مكاتب إدارية Bureaux Administratifs	ورشات Ateliers	قاعات إختصاص Salles spécialisées	قاعات تقنية Salles de Technique	قاعات متعددة الإختصاصات Salles polyvalentes	قاعات إعلامية Salles d'Informatique	قاعات التعليم العام Salles d'enseignement général	السنة الدراسية
		1	3	17	36	5	8		4	13	2013/2012
		1	3	17	36	5	9		4	13	2014/2013
		1	3	17	36	5	9		4	13	2015/2014
		1	3	18	36	5	9		4	14	2016/2015
2			6	37	54	7	12		7	23	2017/2016

معطيات عامة حسب الاعتمادية

DONNEES GLOBALES PAR DELEGATION

نصيب كل أستاذ من التلاميذ Ratio élèves / enseignant	عدد المدرسين Effectif des enseignants		متوسط كثافة الفصل Ratio élèves / classe	عدد الفصول	عدد التلاميذ Effectif des élèves			عدد المدارس	الاعتمادية
	مهم أناث Dont femmes	جملة Total			نسبة الإناث % des filles	مهم أناث Dont filles	جملة Total		
4,4	13	50	27,6	8	11,3	25	221	1	المنستير
4,1	11	21	21,5	4	2,3	2	86	1	قصرية المديوني
									الوردنين
									الساقلين
									زرمدين
									ZARAMDINE
									BENI HASSEN
8,5	9	26	31,7	7	14,0	31	222	1	جمال
									JEMMAL
7,1	9	18	25,6	5	9,4	12	128	1	بمبلة
									BEMBLA
									MOKNINE
									الكنين
									البيقالط
									BEKALTA
8,6	4	14	24,0	5	10,8	13	120	1	طليبة
									TEBOULBA
5,5	6	22	24,0	5	16,7	20	120	1	قصر هلال
									KSAR HELLAL
									SAVADALAMTA BOUHAR
5,9	52	151	26,4	34	11,5	103	897	6	صيادة لمطة بوججر
									TOTAL
									الجملة

التلاميذ المرقتون في نهاية السنة التاسعة حسب المجال و النوع والمعتمدية (جوان 2016)
 ELEVES PROMUS A LA FIN DE LA 9 EME ANNEE ENSEIGNEMENT TECHNIQUE
 SELON LE DOMAINE, LE GENRE ET LA DELEGATION (JUN 2016)

المعتمدية	Domaine Industrie		Domaine Bâtiment		مجال الخدمات		الجميلة	
	أناث Filles	ذكور Garçons	أناث Filles	ذكور Garçons	أناث Filles	ذكور Garçons	أناث Filles	ذكور Garçons
المستير	47	18	22	9	22	74	22	96
قصبية المديوني	24	12	8	8	8	44	8	52
الوردنين								
الساقلين								
زرمدين								
بني حسان								
جمال	33	20	9	11	9	64	9	73
بمبلة								
المكين	15	19	10	7	10	41	10	51
البقالط								
طبلية	18	24	13	3	13	45	13	58
قصر هلال	16	12	6	4	6	32	6	38
صيادة لمطة بوحجر								
SAVADA LAMTA BOUHAR								
TOTAL	153	105	68	42	68	300	68	368

التلاميذ والفصول حسب سنة الدراسة و النوع والمعتمدية

ELEVES ET CLASSES - ELEVES SELON L'ANNEE D'ETUDES, LE GENRE ET LA DELEGATION

المعتمدية	سنة ثامنة إعدادي تقني				سنة تاسعة إعدادي تقني				سنة ثامنة إعدادي تقني				المعتمدية
	8ème année préparatoire technique		9ème année préparatoire technique		8ème année préparatoire technique		9ème année préparatoire technique		8ème année préparatoire technique		9ème année préparatoire technique		
Délégation	تلاميذ		الفصول		تلاميذ		الفصول		تلاميذ		الفصول		Délégation
	جملة	مهم إناث	جملة	élèves	جملة	مهم إناث	جملة	élèves	جملة	مهم إناث	جملة	élèves	
	Total	Dont filles	Total	Classes	Total	Dont filles	Total	Classes	Total	Dont filles	Total	Classes	
المنستير	25	2	221	8	21	1	170	6	4	51	2	MONASTIR	
قصبية المديوني	2		86	4	1	61	3	1	25	1	1	KSIBET MEDJOUNI	
الوردنين												OUERDANINE	
الساقلين												SAHLINE	
زرمدين												ZARAMDINE	
بني حسان												BENI HASSEN	
جمال	31		222	7	16	118	4	15	104	3	3	JEMMAL	
بميلة												BEMBLA	
اللكين	12		128	5	9	76	3	3	52	2	2	MOKNINE	
البقالط												BEKALTA	
طليبة	13		120	5	9	61	3	4	59	2	2	TEBOULBA	
قصر هلال	20		120	5	15	64	3	5	56	2	2	KSAR HELLAL	
صيادة لمطة بوججر												SAVADA LAMTA BOUJJAR	
جملة	103		897	34	71	550	22	32	347	12		TOTAL	

التلاميذ حسب النوع وسنة الدراسة وسنة الولادة

LES ELEVES SELON LE GENRE, L'ANNEE D'ETUDES ET L'ANNEE DE NAISSANCE

جملة	1997 وماقبل	1998	1999	2000	2001	2002	2003	2004 وما بعد			
Total	et avant							et après			
315			13	66	137	90	9		Garçons	ذكور	سنة ثامنة 8ème année
32			4	8	14	6			Filles	إناث	
347			17	74	151	96	9		Total	جملة	
479	5	31	107	175	152	9			Garçons	ذكور	سنة تاسعة 9ème année
71	3	7	22	28	11				Filles	إناث	
550	8	38	129	203	163	9			Total	جملة	
794	5	31	120	241	289	99	9		Garçons	ذكور	جملة
103	3	7	26	36	25	6			Filles	إناث	
897	8	38	146	277	314	105	9		Total	جملة	Total

تلاميذ السنة الثامنة تقني حسب المجال والمعتمدية

ELEVES DE LA 8^{ème} ANNEE TECHNIQUE SELON LE DOMAINE ET LA DELEGATION

الجملة Total	مجال الخدمات Domaine services			مجال البناء Domaine bâtiment			مجال الصناعة Domaine industrie			المعتمدية Délégation
	تلاميذ		عدد الفصول Classes élèves	تلاميذ		عدد الفصول Classes élèves	تلاميذ		عدد الفصول Classes élèves	
	منهم إناث Dont filles	جملة Total		منهم إناث Dont filles	جملة Total		منهم إناث Dont filles	جملة Total		
4	51	2	4	24	1		27	1	MONASTIR المنستير	
1	25	1	1	8	0,25		9	0,5	KSIBET MEDJOUNI قصبية المديوني	
									OUERDANINE الوردنين	
									SAHLINE الساقلين	
									ZARAMDINE زرمدين	
									BENI HASSEN بني حسان	
15	104	3	15	34	1		35	1	JEMMAL جمال	
									BEMBLA بهملة	
3	52	2		24	1		28	1	MOKNINE المكنين	
									BEKALTA البعاطط	
4	59	2	4	30	1		29	1	TEBOULBA طلابية	
5	56	2	5	19	0,5		19	1	KSAR HELLAL قصر هلال	
									SAVADA LAMTA BOUJHAR صيادة لطة بوججر	
32	347	12	29	139	4,75		90	3	TOTAL جملة	

التلاميذ ذوي الاحتياجات الخصوصية من حاملي الإعاقة حسب المرحلة والنوع والمعتمدية
 ELEVES À BESOINS SPECIFIQUES PORTEURS DE HANDICAP SELON LE GENRE, LE CYCLE
 ET LA DELEGATION

Elèves handicapés		عدد التلاميذ المعوقين		المعتمدية
جملة	إناث	ذكور	Délégation	
Total	Filles	Garçons		
				المنستير MONASTIR
				قصبية المديوني KSIBET MADIOUNI
				الوردنين OUERDANINE
				الساحلين SAHLINE
				زرمدين ZARAMDINE
				بني حسان BENI HASSEN
				جمال JEMMAL
				بميلة BEMBLA
1			1	المكنين MOKNINE
				البقالط BEKALTA
1			1	طبلبة TEBOULBA
				قصر هلال KSAR HELLAL
				صيادة لمطة بوحجر SAYADA LAMTA BOUHJAR
2		2		جملة TOTAL

المدرسون حسب المادة المدرسة والنوع والرتبة (*)
ENSEIGNANTS SELON LA MATIERE ENSEIGNEE, LE GENRE ET LE GRADE (*)

جملة	جملة	أستاذ تعليم ثانوي/تقني/فني للمرحلة الأولى		أستاذ تعليم ثانوي/تقني/فني		أستاذ تعليم فوق الرتبة		أستاذ مميز		أستاذ أول		أستاذ أول مميز		أستاذ		المادة المدرسة
		Professeur de l'enseignement secondaire/technique et artistique pour le 1er cycle		Professeur de l'enseignement secondaire/technique et artistique		Professeur hors classe		Professeur émérite		Professeur principal		Professeur principal hors classe		Professeur principal agrégé		
		جملة	منهم إناث	جملة	منهم إناث	جملة	منهم إناث	جملة	منهم إناث	جملة	منهم إناث	جملة	منهم إناث	جملة	منهم إناث	
Total	Dont femmes	Total	Dont femmes	Total	Dont femmes	Total	Dont femmes	Total	Dont femmes	Total	Dont femmes	Total	Dont femmes	Total	Dont femmes	Matière enseignée
1	3									1		1	1	1		Arabe
3	5					1	2	1	2	2						Français
2	8					1	1	1		2	1	3		1		Anglais
	2									2						Education civique
	3											1		2		Educatioun islamique
2	4					1			2	3						Histoire et géographie
3	3					1	1	1	1	1	1					Mathématiques
																Sciences de la vie et de la Terre
3	6							1	2	4	1	1				Sciences physiques
4	8			1	1				2	4	1	3				Informatique
	2								1					1		Initiation technique
	10						3	7								Mécanique
	16						6	10								Electricité
	12						6	6								Construction métallique
																Maintenance ap.Electro-ménagers
	10						5	4	1							Bâtiment
	12						7	5								Menuiserie et ameublement
	8						7	1								Installation sanitaire et thermique
																Céramique
																Menuiserie métallique
8	11			1					8	10						Commerce et services à distance
22	22					12	12	10	10							Arts et artisanat
																Tourisme
																Arts graphiques
4	4					3	3	1	1							Coiffure et esthétique
																Pâtisserie
	2								2							Tissage
																Maroquinerie
52	151			1	2	18	54	12	51	17	30	3	9	1	5	Total
																جملة

(*) y compris les enseignants exerçant dans les classes assurant un temps partiel et un mi-temps

(*) باعتبار المدرسين المباشرين و الذين يقومون بوقت جزئي و بنصف الوقت

المدرسون حسب النوع والرتبة والمعتمدة (*)

ENSEIGNANTS SELON LE GENRE, LE GRADE ET LA DELEGATION (*)

جملة	أستاذ تعليم ثانوي / تقني/ في المرحلة الأولى		أستاذ تعليم ثانوي / تقني / في		أستاذ تعليم فوق الرتبة		أستاذ مميز		أستاذ أول		أستاذ أول فوق الرتبة		أستاذ أول مميز		أستاذ مميز		المعتمدة
	Professeur de l'enseignement secondaire/ technique et artistique pour le 1er cycle		Professeur de l'enseignement secondaire/ technique et artistique		Professeur hors classe		Professeur émérite		Professeur principal		Professeur principal hors classe		Professeur principal émérite		Professeur agrégé		
	جملة	منهم إناث	جملة	منهم إناث	جملة	منهم إناث	جملة	منهم إناث	جملة	منهم إناث	جملة	منهم إناث	جملة	منهم إناث	جملة	منهم إناث	
Total	dont femmes	Total	dont femmes	Total	dont femmes	Total	dont femmes	Total	dont femmes	Total	dont femmes	Total	dont femmes	Total	dont femmes	Total	Délégation
13	50					6	21	3	20	4	6		2		1		
11	21					2	7	2	5	4	5	3	4				KSIBET قصبية MEDIOUNI المديوني
																	OUERDANINE الوردنين
																	SAHLINE الساحلين
																	ZARAMDINE زرمدين
																	BENI HASSEN بني حسان
9	26					3	10	2	5	4	8		3				JEMMAL جمال
																	BEMBLA بميلة
9	18			1	1	4	7	2	5	2	3				2		MOKNINE المكنين
																	BEKALTA البقالط
4	14			1		3	7		3	1	3						TEBOULBA طبلبة
6	22						2	3	13	2	5			1	2		KSAR HELLAL قصر هلال
																	SAYADA LAMTA صيادة لمطة BOUHJAR بوحجر
52	151			1	2	18	54	12	51	17	30	3	9	1	5		TOTAL جملة

(*) y compris les enseignants exerçant dans les classes assurant un temps partiel et un mi-temps

(*) باعتبار المدرسين المباشرين و الذين يقومون بوقت جزئي و بنصف الوقت

إطار الإشراف والإداريين والعملة حسب النوع والاعتمادية

PERSONNEL D'ENCADREMENT, PERSONNEL ADMINISTRATIF ET OUVRIERS SELON LE GENRE ET LA DELEGATION

الاعتمادية	مديرون		Surveillants généraux		فيمون عامون		فيمون		Surveillants		مرشدون تطبيقيون		أعوان إداريون Agents administratifs		عماله	
	جملة	مريم إناث Dont femmes	جملة	مريم إناث Dont femmes	جملة	مريم إناث Dont femmes	جملة	مريم إناث Dont femmes	جملة	مريم إناث Dont femmes	جملة	مريم إناث Dont femmes	جملة	مريم إناث Dont femmes	جملة	مريم إناث Dont femmes
المنستير	1		1	1	1	1	1	1	1	1	1	4	3	5	1	
قصبية المديوني	1		1	2	2	2	2	2	2	2	2	4	4	4	1	
الوردانين																
اليسا حلين																
زرمدين																
بني حسان																
جمال	1		1	1	1	1	1	1	1	1	1	2	3	7	1	
بمبلة																
المكئين	1		1	1	1	1	1	1	1	1	1	5	3	5	1	
البقالط																
طليبة	1		1	2	2	2	2	2	2	2	2	1		3	3	
قصر هلال	1		1	1	1	1	1	1	1	1	1	4	3	3	3	
صيادة لطة بوججر																
SAVADA LAMTA BOUJAR																
TOTAL	6		6	8	8	7	7	7	8	8	7	20	13	27	4	

فضاءات التدريس والمرافق العامة المستعملة حسب الاعتمادية
 LOCAUX D'ENSEIGNEMENT ET D'EQUIPEMENTS COLLECTIFS UTILISES PAR DELEGATION

المعلمية	قاعات التعليم العام	قاعات إعلامية	قاعات متعددة الاختصاصات polyvalentes	قاعات تقنية	قاعات اختصاص متخصصة (*)	ورشات	مكاتب إدارية Bureaux Administratifs	قاعات اساتذة Salles de professeurs	قاعات اجتماعات Salles de reunion	قاعات مطالعة	ملاعب رياضية Terrains de sport
المستير	4	2		2	2	4	6	1			
قصبية المديوني	2	1		1		8	5	1			1
الوردنين											
الساقلين											
زرمدين											
بني حسان											
جمال	5	1		2	1	12	6	1			1
بمبلة											
الكتين	4	1		3	1	9	9	1			
الرباطط											
طلبية	4	1		3	2	9	6	1			
قصر هلال	4	1		1	1	12	5	1			
صيادة لطة بوججر											
جملة	23	7		12	7	54	37	6			2

(*) Salles de sciences naturelles, physique, technologie.

(*) قاعات علوم طبيعية، فيزياء، تكنولوجيا.

مرحلة الإعدادي العام والتعليم الثانوي

CYCLE PREPARATOIRE

GENERAL ET

ENSEIGNEMENT

SECONDAIRE

تطور المعطيات العامة

EVOLUTION DES DONNEES GLOBALES

نسب كل مدرس من التلاميذ Ratio élèves / enseignant	عدد المدرسين Effectif Enseignants	متوسط كثافة الفصل Ratio élèves / classe	عدد الفصول Nombre de classes- élèves	عدد التلاميذ Effectif Elèves			عدد المؤسسات				السنة الدراسية Année scolaire
				نسبة الإناث % des filles	منهم إناث Dont filles	جملة Total	الجملة Total	مختلطة mixte	تعليم ثانوي فقط Enseignement secondaire seulement	مرحلة الإعدادي العام فقط Cycle préparatoire général seulement	
12,5	3673	25,7	1791	53,7	24702	46021	69	2	25	42	2013/2012
12,0	3694	25,0	1775	54,2	24011	44295	69	4	25	40	2014/2013
11,8	3698	24,8	1758	54,4	23696	43571	69	5	25	39	2015/2014
11,9	3698	24,9	1773	54,1	23849	44075	70	6	26	38	2016/2015
12,6	3864	25,5	1906	55,9	27111	48524	70	5	26	39	2017/2016

تطور عدد التلاميذ والفصول

EVOLUTION DES EFFECTIFS ELEVES ET DES CLASSES ELEVES

Cycle préparatoire général

مرحلة الإعدادي العام

2017/2016	2016/2015	2015/2014	2014/2013	2013/2012				
5809	5805	5514	5675	5772	Garçons	ذكور	عدد التلاميذ	سنة سابعة 7 ème année
5069	4624	4656	4656	4970	Filles	إناث	Effectifs	
10878	10429	10170	10331	10742	Total	جملة	élèves	
413	392	402	410	425	Classes élèves			فصول
3947	3687	3628	3705	3824	Garçons	ذكور	عدد التلاميذ	سنة ثامنة 8 ème année
4493	3876	3880	4088	3933	Filles	إناث	Effectifs	
8440	7563	7508	7793	7757	Total	جملة	élèves	
307	281	279	279	275	Classes élèves			فصول
2842	2862	2860	2769	2978	Garçons	ذكور	عدد التلاميذ	سنة تاسعة 9 ème année
3831	3425	3458	3345	3482	Filles	إناث	Effectifs	
6673	6287	6318	6114	6460	Total	جملة	élèves	
251	242	240	231	237	Classes élèves			فصول
12598	12354	12002	12149	12574	Garçons	ذكور	عدد التلاميذ	جملة Total
13393	11925	11994	12089	12385	Filles	إناث	Effectifs	
25991	24279	23996	24238	24959	Total	جملة	élèves	
971	915	921	920	937	Classes élèves			فصول

Enseignement Secondaire

التعليم الثانوي

2017/2016	2016/2015	2015/2014	2014/2013	2013/2012				
2907	2467	2477	2585	2610	Garçons	ذكور	عدد التلاميذ	سنة أولى 1 ère année
3965	3329	3147	3316	3350	Filles	إناث	Effectifs	
6872	5796	5624	5901	5960	Total	جملة	élèves	
246	221	214	221	215	Classes élèves			فصول
2085	1845	1814	1860	2071	Garçons	ذكور	عدد التلاميذ	سنة ثانية 2 ème année
3100	2665	2718	2655	2650	Filles	إناث	Effectifs	
5185	4510	4532	4515	4721	Total	جملة	élèves	
215	194	193	194	192	Classes élèves			فصول
1760	1494	1613	1651	1891	Garçons	ذكور	عدد التلاميذ	سنة ثالثة 3 ème année
2989	2380	2451	2410	2799	Filles	إناث	Effectifs	
4749	3874	4064	4061	4690	Total	جملة	élèves	
216	180	184	192	194	Classes élèves			فصول
2063	2066	1969	2039	2173	Garçons	ذكور	عدد التلاميذ	سنة رابعة 4 ème année
3664	3550	3386	3541	3518	Filles	إناث	Effectifs	
5727	5616	5355	5580	5691	Total	جملة	élèves	
258	263	246	248	253	Classes élèves			فصول
8815	7872	7873	8135	8745	Garçons	ذكور	عدد التلاميذ	جملة Total
13718	11924	11702	11922	12317	Filles	إناث	Effectifs	
22533	19796	19575	20057	21062	Total	جملة	élèves	
935	858	837	855	854	Classes élèves			فصول
21413	20226	19875	20284	21319	Garçons	ذكور	عدد التلاميذ	جملة عامة Total général
27111	23849	23696	24011	24702	Filles	إناث	Effectifs	
48524	44075	43571	44295	46021	Total	جملة	élèves	
1906	1773	1758	1775	1791	Classes élèves			فصول

تطور عدد مدرسي التربية البدنية حسب النوع

EVOLUTION DE L'EFFECTIF ENSEIGNANTS D'EDUCATION

2017/2016	2016/2015	2015/2014	2014/2013	2013/2012	
394	258	264	255	209	جملة Total
84	49	53	47	36	منهم إناث dont Femmes

تطور إطار الإشراف والإداريين والعملة حسب النوع

EVOLUTION DU PERSONNEL D'ENCADREMENT, DU PERSONNEL ADMINISTRATIF ET DES OUVRIERS SELON LE GENRE

عملية Ouvriers	أعوان إداريون Agents administratifs		مرشدون تطبيقيون Conseillers praticiens		قيمون Surveillants		قيمون عامون Surveillants généraux		نظار Censeurs		مديرون Directeurs		السنة الدراسية Année scolaire	
	مجموع إناث dont Femmes	جملة Total	مجموع إناث dont Femmes	جملة Total	مجموع إناث dont Femmes	جملة Total	مجموع إناث dont Femmes	جملة Total	مجموع إناث dont Femmes	جملة Total	مجموع إناث dont Femmes	جملة Total		
159	620	118	188	45	129	270	514	20	101	1	20	2	69	2013/2012
162	612	128	208	40	117	267	505	21	97	2	21	3	69	2014/2013
176	648	137	219	41	120	264	502	19	87	1	19	3	69	2015/2014
177	644	231	352	40	119	262	481	22	102	1	20	2	68	2016/2015
85	465	285	388	79	128	185	274	11	68	7	26	4	70	2017/2016

تطور فضاءات التدريس المستعملة

EVOLUTION DES LOCAUX D'ENSEIGNEMENT UTILISES

المؤسسة بها ملاعب رياضية Etablis. Disposant de terrains de sport	قاعات رياضية مغطاة Salles de sport couvertes	قاعات متعددة الاختصاصات Salles polyvalentes	قاعات مراجعة de permanence	Salles spécialisées						قاعات التعليم العام Salles d'enseignement général	السنة الدراسية Année scolaire
				مختبر الإعلامية Labo. informa- tique	مختبر تقنية Labo. Technique	قاعة تربية تقنية Salle Educa. Technique	مختبر فيزياء وتكنولوجيا Labo. physique et technologie	مختبر علوم طبيعية Labo. Sciences naturelles			
67	18	13	33	158	12	99	171	130	1379	2013/2012	
65	21	13	33	150	12	100	171	130	1382	2014/2013	
64	21	11	27	150	12	95	144	125	1374	2015/2014	
70	20	16	37	155	12	111	164	137	1356	2016/2015	
68	19	18	33	160	21	114	151	143	1495	2017/2016	

تطور فضاءات المرافق العامة المستعملة

EVOLUTION DES LOCAUX D'EQUIPEMENTS COLLECTIFS UTILISES

السنة الدراسية	مكاتب إدارية Bureaux administratifs	قاعات أساتذة Salles de professeurs	فضاء أنترنات للأساتذة Espace d'internet pour professeurs	مكتبات Bibliothèques	قاعات مطالعة Salles de lecture	فضاء للموارد والإعلام Espace des ressources	قاعات اجتماعات Salles de réunion
2013/2012	469	69	29	53	13	4	15
2014/2013	468	69	19	50	8	4	9
2015/2014	451	69	20	47	10	3	9
2016/2015	480	70	19	49	10	2	9
2017/2016	558	67	39	51	17	3	5

تطور معطيات المبيت

EVOLUTION DES DONNEES DE L'INTERNAT

عدد بيوت التبريد	عدد قاعات الأكل	عدد المطابخ	عدد المرافق	عدد غرف القيمين	التلاميذ			عدد المبيتات	السنة الدراسية
					الممنوحين	نصف القيمين	المقيمين		
عدد غرف القيمين	عدد المرافق	عدد المبيتات	عدد المبيتات	عدد المبيتات	عدد المبيتات	عدد المبيتات	عدد المبيتات	عدد المبيتات	عدد المبيتات
27	31	31	88	86	5067	2865	4958	28	2013/2012
27	30	29	80	78	5476	2997	4776	28	2014/2013
28	29	30	77	66	5596	3189	4594	28	2015/2014
25	29	32	82	61	5268	3096	4084	28	2016/2015
4	3	2	4	5	66	657	148	2	2017/2016

معطيات عامة حسب الاعتمادية

DONNEES GLOBALES PAR DELEGATION

نصيب كل مدرس من التلاميذ Ratio élèves / enseignant	المدرسون Enseignants		متوسط كثافة الفصل Ratio élèves / Classe	عدد الفصول Classes élèves	التلاميذ Elèves			عدد المؤسسات				الاعتمادية	
	جملة منهم إناث Dont femmes	جملة Total			نسبة الإناث % des filles	جملة الإناث Dont filles	جملة Total	Nombre d'établissements			مرحلة الإعدادي العام فقط Cycle préparatoire général seulement		
			جملة الإناث Dont filles	الجملة Total				مختلطة	تعليم ثانوي فقط Enseignement secondaire seulement				
12,5	520	798	26,9	371	54,2	5396	9964	12			5	7	المنستير
12,1	159	258	24,0	130	55,9	1748	3125	5	1		2	2	قصيبة المديوني
11,7	77	145	24,6	69	58,0	984	1697	3			1	2	الوردنين
12,1	100	175	24,6	86	56,8	1200	2113	3			1	2	الساقلين
12,3	110	210	23,6	109	56,7	1460	2575	4	1		1	2	زردمين
12,2	51	91	22,6	49	54,1	598	1106	3			1	2	بني حسان
13,4	255	472	26,4	239	56,4	3564	6315	8	1		3	4	جمال
12,2	117	213	24,5	106	57,7	1495	2592	4			2	2	بميلة
13,4	315	575	25,8	298	56,0	4306	7683	13	2		3	8	المكثين
12,5	65	117	25,3	58	57,5	844	1468	2			1	1	البقالط
12,4	157	277	25,5	135	56,9	1958	3442	4			2	2	طليبة
12,3	198	330	25,9	157	53,7	2181	4062	5			2	3	قصر هلال
11,7	125	203	24,1	99	57,8	1377	2382	4			2	2	صيادة لمطة بوججر
12,6	2249	3864	25,5	1906	55,9	27111	48524	70	5		26	39	جملة

هرم مرحلة الإعدادي العام والتعليم الثانوي

PYRAMIDE DU CYCLE PREPARATOIRE GENERAL ET DE L'ENSEIGNEMENT SECONDAIRE

متوسط كثافة الفصل Ratio élèves / classe	عدد الفصول Nombre de Classes élèves	نسبة الإناث % des filles	عدد التلاميذ Effectif des élèves			
			جملة Total	إناث Filles	ذكور Garçons	
Cycle préparatoire général						مرحلة الإعدادي العام
26,3	413	46,6	10878	5069	5809	7ème année سنة سابعة
27,5	307	53,2	8440	4493	3947	8ème année سنة ثامنة
26,6	251	57,4	6673	3831	2842	9ème année سنة تاسعة
26,8	971	51,5	25991	13393	12598	Total جملة
Enseignement secondaire						تعليم ثانوي
28,0	244	57,9	6825	3949	2876	Tronc commun جدع مشترك سنة أولى
23,5	2	34,0	47	16	31	Sport رياضة 1ère année
27,9	246	57,7	6872	3965	2907	Total جملة
19,0	29	78,8	552	435	117	Lettres آداب سنة ثانية
24,7	105	59,8	2597	1554	1043	Sciences علوم
19,8	22	36,6	435	159	276	Technologie informatique تكنولوجيا الإعلامية
27,0	56	61,5	1511	929	582	Economie et services اقتصاد وخدمات
30,0	3	25,6	90	23	67	Sport رياضة 2ème année
24,1	215	59,8	5185	3100	2085	Total جملة
19,9	25	85,3	497	424	73	Lettres آداب سنة ثالثة
17,6	28	66,3	492	326	166	Mathématiques رياضيات
21,9	45	80,3	987	793	194	Sc. Expérimentales علوم تجريبية
27,5	38	35,1	1044	366	678	Sc. Techniques علوم تقنية
15,3	16	44,9	245	110	135	Sc. Informatiques علوم إعلامية
23,2	61	66,5	1415	941	474	Economie et Gestion اقتصاد وتصرف
23,0	3	42,0	69	29	40	Sport رياضة 3ème année
22,0	216	62,9	4749	2989	1760	Total جملة
21,5	36	82,3	773	636	137	Lettres آداب سنة رابعة
19,5	35	63,0	684	431	253	Mathématiques رياضيات
22,5	56	81,2	1262	1025	237	Sc. Expérimentales علوم تجريبية
24,4	50	36,1	1218	440	778	Sc. Techniques علوم تقنية
19,8	13	41,1	258	106	152	Sc. Informatique علوم إعلامية
22,6	64	69,3	1449	1004	445	Economie et Gestion اقتصاد وتصرف
20,8	4	26,5	83	22	61	Sport رياضة 4ème année
22,2	258	64,0	5727	3664	2063	Total جملة
24,1	935	60,9	22533	13718	8815	Total enseignement secondaire جملة التعليم الثانوي
25,5	1906	55,9	48524	27111	21413	Total général جملة عامة

التلاميذ حسب سنة الدراسة والنوع وسنة الولادة
ELEVES SELON L'ANNEE D'ETUDES, LE GENRE ET L'ANNEE DE NAISSANCE

جملة	رابعة ثانوي 4ème année secondaire		ثالثة ثانوي 3ème année secondaire		ثانية ثانوي 2ème année secondaire		أول ثانوي 1ère année secondaire		تاسعة أساسي 9ème année de base		ثامنة أساسي 8ème année de base		سابعة أساسي 7ème année de base		العمر Age	سنة الولادة Année de naissance	
	بنات Filles	ذكور Garçons	بنات Filles	ذكور Garçons	بنات Filles	ذكور Garçons	بنات Filles	ذكور Garçons	بنات Filles	ذكور Garçons	بنات Filles	ذكور Garçons	بنات Filles	ذكور Garçons			
488	247	241												247	241	11	بعد 2005 وما بعد
7028	3796	3232												277	180	12	2004
7851	4036	3815								270	185	2966	2225	800	1405	13	2003
7500	4028	3472						266	168	2660	1701	751	875	351	728	14	2002
6592	3569	3023						198	133	2327	1511	564	482	125	321	15	2001
5934	3380	2554			220	112	1898	846	761	267	302	123	163	26	62	16	2000
4918	2974	1944			175	103	585	484	348	66	73	21	22	1		17	1999
4380	2742	1638			1794	946	519	352	303	4	5					18	1998
2156	1298	858			857	524	335	248	93	13	18					19	1997
1184	724	460			559	342	142	106	23	12						20	1996
436	275	161			239	134	36	27								21	1995
57	42	15			40	14	2	1								22	1994 وما قبل
48524	27111	21413	3664	2063	2989	1760	3100	2085	3965	2907	3831	2842	4493	3947	5069	5809	جملة
15,0	15,1	14,8	18,7	18,8	17,5	17,7	16,4	16,5	15,4	15,6	14,3	14,4	13,4	13,6	12,3	12,7	متوسط العمر

التلاميذ الأجانب وأبناء التونسيين المقيمين بالخارج

ELEVES ETRANGERS ET ENFANTS DES TUNISIENS RESIDANTS A L'ETRANGER

Cycle préparatoire général

مرحلة الإعدادي العام

أبناء التونسيين المقيمين بالخارج Enfants des Tunisiens résidants à l'étranger		التلاميذ الأجانب Elèves étrangers								المعتمدية Délégation
		الجملة Total		جنسيات أخرى Autres Nationalités		جنسيات عربية أخرى Nationalités Arabes autres que Maghrébines		جنسيات مغاربية Nationalités Maghrébines		
منهم إناث Dont Filles	جملة Total	منهم إناث Dont Filles	جملة Total	منهم إناث Dont Filles	جملة Total	منهم إناث Dont Filles	جملة Total	منهم إناث Dont Filles	جملة Total	
19	43	3	6	2	2	1	1		3	MONASTIR المنستير
25	38									KSIBET MADIOUN قصبية المديوني
15	28									OUERDANINE الوردنين
10	23									SAHLINE الساحلين
26	47									ZARAMDINE زرمدين
4	12									BENI HASSEN بني حسان
12	20		2						2	JEMMAL جمال
1	2									BEMBLA بمبلة
112	214									MOKNINE المكنين
										BEKALTA البقالط
8	19									TEBOULBA طبلبة
24	59									KSAR HELLAL قصر هلال
10	21									SAYADA LAMTA BOUHJAR صيادة لمطة بوحجر
266	526	3	8	2	2	1	1		5	TOTAL جملة

Enseignement secondaire

تعليم ثانوي

أبناء التونسيين المقيمين بالخارج Enfants des Tunisiens résidants à l'étranger		التلاميذ الأجانب Elèves étrangers								المعتمدية Délégation
		الجملة Total		جنسيات أخرى Autres Nationalités		جنسيات عربية أخرى Nationalités Arabes autres que Maghrébines		جنسيات مغاربية Nationalités Maghrébines		
منهم إناث Dont Filles	جملة Total	منهم إناث Dont Filles	جملة Total	منهم إناث Dont Filles	جملة Total	منهم إناث Dont Filles	جملة Total	منهم إناث Dont Filles	جملة Total	
11	17		2						2	MONASTIR المنستير
20	25									KSIBET MADIOUN قصبية المديوني
										OUERDANINE الوردنين
9	10									SAHLINE الساحلين
42	67									ZARAMDINE زرمدين
										BENI HASSEN بني حسان
13	19									JEMMAL جمال
										BEMBLA بمبلة
73	113									MOKNINE المكنين
9	12									BEKALTA البقالط
8	10									TEBOULBA طبلبة
18	22									KSAR HELLAL قصر هلال
12	24		1						1	SAYADA LAMTA BOUHJAR صيادة لمطة بوحجر
215	319		3						3	TOTAL جملة

المواد الاختيارية: فرق - تلاميذ
MATERES OPTIONNELLES: GROUPES - ELEVES

سنة رابعة تعليم ثانوي												سنة ثالثة تعليم ثانوي												
4ème année enseignement secondaire												3ème année enseignement secondaire												
عدد التلاميذ												عدد التلاميذ												
Nombre des élèves												Nombre des élèves												
جملة	رياضة	اقتصاد وتصريف	علوم الاعلامية	علوم تقنية	علوم تجريبية	رياضيات	آداب	عدد الفرق	جملة	اقتصاد وتصريف	علوم الاعلامية	علوم تقنية	علوم تجريبية	رياضيات	آداب	عدد الفرق	جملة	اقتصاد وتصريف	علوم الاعلامية	علوم تقنية	علوم تجريبية	رياضيات	آداب	عدد الفرق
Total	Sport	Economie & gestion	Sciences informatiques	Sciences techniques	Sciences expérimentales	Mathématiques	Letres	Nombre de groupes	Total	Economie & gestion	Sciences informatiques	Sciences techniques	Sciences expérimentales	Mathématiques	Letres	Nombre de groupes	Total	Economie & gestion	Sciences informatiques	Sciences techniques	Sciences expérimentales	Mathématiques	Letres	Nombre de groupes
1011		134	39	193	311	228	106	64	1181	159	79	373	300	200	70	69	Matières	المانيّة						
583		133	30	65	167	63	125	48	882	319	57	137	180	69	120	55	Allemand	ايطاليّة						
561		112	9	77	187	80	96	34	937	220	32	198	312	109	66	47	Italien	اسبانيّة						
3		3						1	8	3		2			3	2	Espagnol	روسية						
34		4	2	6	11	8	3	6	92	11		18	26	30	7	9	Russe	صينيّة						
																	Chinois	برتغاليّة						
28		1		4	13	3	7	5									Portugaise	تركيّة						
863		406	34	131	121	43	128	56	1354	657	73	295	146	68	115	65	Turque	تربية تشكيليّة						
124		32	4	14	32	8	34	15	134	46	4	21	23	16	24	13	Education Artistique	تربية موسيقية						
2331		624	140	728	420	251	168	150									Education musicale	دراسة مشروع						
																	Etude de projet	رياضيات						
106							106	13	92						92	12	Mathématiques	علوم الحياة والأرض						
																	Sc. de la vie et de la terre	تاريخ						
																	Histoire	جغرافيا						
83	83							4									Géographie	اعلامية						
5727	83	1449	258	1218	1262	684	773	396	4680	1415	245	1044	987	492	497	272	Total	جملة						

التلاميذ ذوي الاحتياجات الخاصة حسب نوع الإعاقة و سنة الدراسة

ELEVES À DES BESOINS SPECIFIQUES PORTEURS DE HANDICAP SELON LE GENRE DE HANDICAP ET L'ANNEE D'ETUDES

A- cycle préparatoire général:

أ- مرحلة الإعدادي العام:

Total	الرجل			Multi-handicap			عاقلة متعددة			Handicap Visuel			عاقلة بصرية			Handicap Auditif			عاقلة سمعية			Handicap Moteur			عاقلة عضوية			Handicap Mental			عاقلة ذهنية			Année d'études	
	عميقة profonde	متوسطة moyenne	خفيفة légère	عميقة profonde	متوسطة moyenne	خفيفة légère	عميقة profonde	متوسطة moyenne	خفيفة légère	عميقة profonde	متوسطة moyenne	خفيفة légère	عميقة profonde	متوسطة moyenne	خفيفة légère	عميقة profonde	متوسطة moyenne	خفيفة légère	عميقة profonde	متوسطة moyenne	خفيفة légère	عميقة profonde	متوسطة moyenne	خفيفة légère	عميقة profonde	متوسطة moyenne	خفيفة légère	عميقة profonde	متوسطة moyenne	خفيفة légère	ذكور	إناث			
6	5	1	1																														سنة سابعة		
4	1	1	1																														7 ^{ème} Année		
1		1	1																														سنة ثامنة		
4	1	1	1																														8 ^{ème} Année		
1		4	1																														سنة تاسعة		
1		1	1																														9 ^{ème} Année		
7	9	2	2																													جملة			
9	2	1	1																														جملة		
16	11	3	3																													Total			

B- Enseignement secondaire:

ب - تعليم ثانوي :

Total	الرجل			Multi-handicap			عاقلة متعددة			Handicap Visuel			عاقلة بصرية			Handicap Auditif			عاقلة سمعية			Handicap Moteur			عاقلة عضوية			Handicap Mental			عاقلة ذهنية			Année d'études	
	عميقة profonde	متوسطة moyenne	خفيفة légère	عميقة profonde	متوسطة moyenne	خفيفة légère	عميقة profonde	متوسطة moyenne	خفيفة légère	عميقة profonde	متوسطة moyenne	خفيفة légère	عميقة profonde	متوسطة moyenne	خفيفة légère	عميقة profonde	متوسطة moyenne	خفيفة légère	عميقة profonde	متوسطة moyenne	خفيفة légère	عميقة profonde	متوسطة moyenne	خفيفة légère	عميقة profonde	متوسطة moyenne	خفيفة légère	عميقة profonde	متوسطة moyenne	خفيفة légère	ذكور	إناث			
1		1	1																														سنة أولى		
1		1	1																														1 ^{ère} Année		
1		1	1																														سنة ثانية		
1		1	1																														2 ^{ème} Année		
2		1	1																														سنة ثالثة		
1		2	1																														3 ^{ème} Année		
5		2	1																														سنة رابعة		
3	2	1	1																														4 ^{ème} Année		
8		1	1																														جملة		
11	2	1	1																														Total		

مدرسون مایشرون بالقسم حسب الرتبة والنوع ومادة التدريس (*)
ENSEIGNANTS EN EXERCICE DANS LES CLASSES SELON LE GRADE, LE GENRE ET LA DISCIPLINE ENSEIGNEE (**)

مادة التدريس	استاذ مریز		اول مریز		درجة استاذية		استاذ اول مریز		استاذ اول مریز		استاذ اول مریز		استاذ اول مریز		استاذ اول مریز		استاذ اول مریز		استاذ اول مریز		Discipline enseignée																		
	مجموع	تاريخ	مجموع	تاريخ	مجموع	تاريخ	مجموع	تاريخ	مجموع	تاريخ	مجموع	تاريخ	مجموع	تاريخ	مجموع	تاريخ	مجموع	تاريخ	مجموع	تاريخ																			
Arabe	299	463																			Arabe																		
عربية	299	463																			Arabe																		
تربية مدنية	67	113																			Education Civique																		
تربية وثقافة اسلامي	83	153																			Education et pensee Islamique																		
فلسفة	21	72																			Philosophie																		
تاريخ وجغرافيا	123	233																			Histoire & Géographie																		
فرنسية	415	480																			Français																		
انكليزية	324	405																			Anglais																		
اليطالية	19	24																			Italien																		
الألمانية	16	26																			Allemand																		
اسبانية	13	17																			Espagnol																		
صينية	3	3																			Chinois																		
روسية	1	1																			Russe																		
تريجة	2	2																			Turque																		
رياضيات	186	439																			Mathématiques																		
علوم فيزيائية	186	354																			Sciences physiques																		
علوم الحياة والأرض	160	259																			Sciences de la vie et de la terre																		
اقتصاد	29	48																			Economie																		
تصرف	34	50																			Gestion																		
اعلامية	155	289																			Informatique																		
تربية فنية	49	70																			Education Artistique																		
تربية موسيقية	14	50																			Education Musicale																		
تنظيم مسرحي	7	14																			Animation Théâtrale																		
علمسة الية	2	44																			Génie mécanique																		
علمسة كهربائية	3	43																			Génie électrique																		
تربية تقنية 7 و 9	32	131																			Educ.Tech. 7,8 et 9																		
تكنولوجيا 2 ثانوي	9	81																			Technologie 2 secondaire																		
مجموع	2249	3864	2	2249	3862		50	78	152	254	69	150	6	12	663	1053	956	1596	337	675	13	35																	Total

(*) y compris les enseignants exerçant dans les classes assurant un temps partiel et un mi-temps

(**) باقتدار المدرسين المباشرين والذين يقومون بوقت جزئي و بصنف الوقت

مدرسون مباشرون بالقسم حسب مادة التدريس والمعتمدية(*)

ENSEIGNANTS EN EXERCICE DANS LES CLASSES SELON LA DISCIPLINE ENSEIGNEE ET LA DELEGATION (*)

المعتمدية	عربية	عربية مدنية	عربية و تفكير اسلامي	فلسفة	تاريخ و جغرافيا	فرنسية	انجليزية	المانية	اسبانية	صينية	روسية	تركية	رياضيات	علوم فيزيائية	علوم الحياة والارض	اقتصاد	تصرف	اعلامية	عربية فنية	عربية موسيقية	تنشيط موسيقي	هندسة آلة	هندسة كهربائية	عربية تقنية	تكنولوجيا	المجملة		
الاستاذ	90	22	29	17	46	98	82	3	5	1	1	1	94	76	58	10	9	61	14	10	6	10	10	23	18	798		
MONASTIR																												
قصيبة المديوني	31	7	11	4	15	32	27	2	1				28	24	19	3	4	19	4	4		4	8	5	258			
KSIBET MEDIOUN																												
الوردنين	17	4	6	2	9	17	16	1	1				17	15	9	2	2	10	3	2		1	6	3	145			
OUERDANINE																												
الساقلين	22	6	7	3	10	22	18	1	1				19	17	10	1	2	14	3	3	1	2	6	4	175			
SAHLINE																												
زرمدين	26	6	8	5	13	26	24	2	1				23	17	14	3	3	20	3	2	1	2	6	3	210			
ZARAMDINE																												
بني حسان	11	3	4	2	6	11	10	1	1				9	9	6	1	1	8	1	1			4	2	91			
BENI HASSSEN																												
جمال	57	15	19	9	29	60	49	3	3			1	55	42	28	6	6	34	7	6	1	5	18	10	472			
JEMMAL																												
بمبلة	26	6	9	3	13	26	22	1	2				23	20	15	3	3	16	4	3	2	2	8	5	213			
BEMBLA																												
المكنين	73	18	19	11	38	74	62	3	2	1			63	49	40	6	7	41	12	8	2	5	22	10	575			
MOKNINE																												
البيضاط	15	4	5	2	5	15	13	1	1				13	11	8	1	1	10	3	1		1	4	3	117			
BEKALTA																												
مطيلة	32	8	12	5	17	33	28	2	4				33	25	19	5	5	20	5	4	1	2	8	6	277			
TEBOULBA																												
قصر هلال	39	8	16	5	20	40	33	2	2				39	31	20	4	4	21	7	4	1	7	11	7	330			
KSAR HELAL																												
صيادة لطة بوججر	24	6	8	4	12	26	21	2	1				23	18	13	3	3	15	4	2	1	2	7	5	203			
SAVADALAMTA BOUJGER																												
المجملة	3864	81	131	43	44	14	50	70	289	50	48	259	354	439	2	1	3	17	26	24	405	480	233	72	153	113	463	TOTAL

(*) y compris les enseignants exerçant dans les classes assurant un temps partiel et un mi-temps

(*) باعتبار المدرسين المباشرين و الذين يقومون بوقت جزئي و ينصف الوقت

إطار الإشراف والإداريين والعملة حسب النوع والمعتمدية

PERSONNEL D'ENCADREMENT, PERSONNEL ADMINISTRATIF ET OUVRIERS SELON LE GENRE ET LA DELEGATION

العملة Ouvriers	أعوان إداريون Agents administratifs		مرشدون تطبيقيون conseillers praticiens		قيسون Surveillants		قيسون عامون Surveillants généraux		نظار Censeurs		مديرون Directeurs		المعتمدية Délégation
	مهم إناث Dont femmes	جملة Total	مهم إناث Dont femmes	جملة Total	مهم إناث Dont femmes	جملة Total	مهم إناث Dont femmes	جملة Total	مهم إناث Dont femmes	جملة Total	مهم إناث Dont femmes	جملة Total	
26	122	58	78	20	28	53	72	6	15	1	5	12	MONASTIR المنستير
3	21	20	27	4	9	16	20	1	5	1	2	5	KSIBET MEDJOUN قصيبة المدبوني
4	21	13	16	3	4	5	8		1		1	3	OUERDANINE الوردنين
1	16	14	19	5	6	5	9		2	1	1	3	SAHLINE الساقلين
1	24	8	15	2	8	5	15		4		2	4	ZARAMDINE زرمدين
3	19	7	14	1	4	3	6		3	1	1	3	BENI HASSEN بني حسان
6	41	24	43	9	13	22	33		6		3	8	JEMMAL جمال
4	27	14	18	4	6	10	13	1	2		1	4	BEMBLA بمبلة
18	80	61	79	12	22	31	46		14	1	3	13	MOKNINE المكنين
3	12	10	11	2	4	4	7		2		1	2	BEKAITA البقائط
5	27	16	19	5	8	9	15		5		2	4	TEBOULBA طبلبة
6	31	22	29	7	9	15	19	2	5	2	2	5	KSAR HELLAL قصر هلال
5	24	18	20	5	7	7	11	1	4		2	4	SAVADA LAMTA BOUHHAR صيادة لطة بوججر
85	465	285	388	79	128	185	274	11	68	7	26	4	TOTAL جملة

فضاءات التدريس المستعملة
LOCAUX D'ENSEIGNEMENT UTILISES

مؤسسات رياضية Etablissements sportifs	قاعات رياضية مغطاة Salles de sport couvertes	قاعات متعددة الاختصاصات Salles polyvalentes	قاعات مراجعة Salles de permanence	Salles spécialisées			قاعات الاختصاصات			قاعات التعليم العام Salles d'enseignement général	المعمودية
				مخبر إعلامية Labo. informative	مخبر تقنية Labo. Technique	قاعة تربية تقنية Salle Educa. Technique	مخبر فيزياء وتكنولوجيا Labo. physique et technologique	مخبر علوم طبيعية Labo. Sciences naturelles			
12	6	5	6	31	5	20	26	24	283	MONASTIR	المناستير
5	3	1	3	12	2	11	16	13	92	KSIBET MEDJOUNI	قصبية المديوني
3	1		2	5	1	4	6	7	62	OUERDANINE	الوردنين
3				7	1	4	7	5	65	SAHLINE	الساقلين
4	1	1	1	11	1	5	8	8	97	ZARAMDINE	زرمدين
3		2		6		4	5	5	39	BENI HASSEN	بني حسان
6	1	1	5	16	2	10	16	15	186	JEMMAL	جمال
4		2	1	10	1	8	6	8	89	BEMBLA	بمبلة
13		3	7	25	2	19	24	24	229	MOKNINE	المكنين
2				5	1	4	6	3	46	BEKALTA	البعالط
4	2	1	2	11	1	9	13	11	102	TEBOULBA	طبلية
5	3		3	12	3	10	11	11	123	KSAR HELLAL	قصر هلال
4	2	2	3	9	1	6	7	9	82	SAVADA LAMTA BOUHAR	صيادة لمطة بوحجر
68	19	18	33	160	21	114	151	143	1495	TOTAL	جملة

فضاءات المرافق العامة المستعملة
LOCAUX D'EQUIPEMENTS COLLECTIFS UTILISES

العمودية	مكتب إدارية Bureaux Administratifs	قاعات أساتذة Salles de professeurs	فضاء أنترنت للأساتذة Espace d'internet pour professeurs	مكتبات	قاعات مطالعة Salles de Lecture	فضاء للموارد و الإعلام Espace des ressources	قاعات اجتماعات Salles de réunion
المنستير	102	12	6	11	5	2	2
قصبية المدبوني	42	5	4	2	1		
الوردنين	21	3	2	1			
الساقلين	20	3	2	2			
زرمدين	32	4	3	4	2	1	
بني حسان	19	3	1	1	1		
جمال	60	7	4	8	2		1
بمبلة	31	4	3	3	2		
المكنين	104	11	5	6	1		
البقالط	17	2		2	1		
طابية	31	4	2	3			
قصر هلال	49	5	5	4	2		1
صيادة لمطة بوججر	30	4	2	4			1
SAVADALAMTABOUHAR							
TOTAL	558	67	39	51	17	3	5

المبيت
L'INTERNAT

العمودية	عدد التلاميذ			عدد المبيتات	العمودية
	المتمنوحين	نصف المقيمين	المقيمين		
عدد غرف القيمين	عدد غرف القيمين		عدد المبيتات		
Chambres de surveillants	جملة	جملة	جملة	2	
مها غير مستعملة	مها غير مستعملة	مها غير مستعملة	مها غير مستعملة		
Dont non utilisées	Dont non utilisées	Dont non utilisées	Dont non utilisées		
Total	Total	Total	Total	2	
عدد المراقف	جملة	جملة	جملة	2	
Nombre de dortoirs	جملة	جملة	جملة	2	
مها غير مستعملة	مها غير مستعملة	مها غير مستعملة	مها غير مستعملة		
Dont non utilisées	Dont non utilisées	Dont non utilisées	Dont non utilisées		
Total	Total	Total	Total	2	
عدد المطابخ	جملة	جملة	جملة	2	
Nombre de cuisines	جملة	جملة	جملة	2	
مها غير مستعملة	مها غير مستعملة	مها غير مستعملة	مها غير مستعملة		
Dont non utilisées	Dont non utilisées	Dont non utilisées	Dont non utilisées		
Total	Total	Total	Total	2	
عدد قاعات الأكل	جملة	جملة	جملة	2	
Nombre de réfectoires	جملة	جملة	جملة	2	
مها غير مستعملة	مها غير مستعملة	مها غير مستعملة	مها غير مستعملة		
Dont non utilisées	Dont non utilisées	Dont non utilisées	Dont non utilisées		
Total	Total	Total	Total	2	
عدد بيوت التبريد	جملة	جملة	جملة	4	
Nombre de chambres frigorifiques	جملة	جملة	جملة	4	
مها غير مستعملة	مها غير مستعملة	مها غير مستعملة	مها غير مستعملة		
Dont non utilisées	Dont non utilisées	Dont non utilisées	Dont non utilisées		
Total	Total	Total	Total	4	
المستشير	66	657	148	2	MONASTIR
قصيبة المديوني					KSIBET MEDIOUN
الوردنين					OUERDANINE
السا حلين					SAHLINE
زرمدين					ZARAMDINE
بني حسان					BENI HASSEN
جمال					JEMMAL
بمبلة					BEMBLA
المكينين					MOKNINE
البقالط					BEKALTA
طلبة					TEBOULBA
قصر هلال					KSAR HELLAL
صيادة لطة بوحجر					SAVADALAMTA BOUJHAR
جملة	66	657	148	2	TOTAL

معطيات عامة حسب المؤسسة
DONNEES GLOBALES PAR ETABLISSEMENT

Enseignants		Elèves		عدد الفصول Classes élèves	بها مبيت Internat	Cycle enseigné			Etablissement Libellée	المؤسسة	
المدرسون	جملة	منهم إناث	جملة			مختلط	تعليم ثانوي فقط	إعدادي العام فقط		الإسم	الرمز
Dont Femmes	Total	Dont filles	Total			Secondaire seulement	préparatoire seulement		Code	Ordre	
76	129	806	1529	57			X		معهد شارع فطومة بورقيبة بالمنستير	832301	1
88	129	857	1602	61			X		معهد الحبيب بورقيبة بالمنستير	832302	2
32	41	202	460	19				X	م.إ. مفيدة بورقيبة بالمنستير	832303	3
49	79	697	1138	38			X		معهد الهادي خفشة بالمنستير	832304	4
56	74	544	1074	34				X	م.إ. الإمتياز بالمنستير	832305	5
35	70	470	699	30	X		X		المعهد النموذجي محمد فرج الشاذلي بالمنستير	832306	6
32	45	331	665	22				X	م.إ. نوح سالم بشير بالمنستير	832307	7
40	55	342	650	27				X	م.إ. علي بورقيبة بالمنستير	832315	8
25	49	360	600	21	X			X	م.إ. النموذجية المنستير	832316	9
34	48	324	663	23				X	م.إ. التحدي بخنيس	832320	10
28	44	291	461	21			X		معهد خنيس	832321	11
25	35	172	423	18				X	م.إ. محمد محسن البواب بالمنستير	832322	12
32	66	452	770	31			X		معهد قصبية المديوني	832512	13
31	44	321	636	23				X	م.إ. بقصبية المديوني	832513	14
24	38	254	487	20		X			م.إ. بطوزة	832514	15
35	50	367	669	27				X	م.إ. بننان	832515	16
37	60	354	563	29			X		معهد بنان بوضر	832516	17
25	47	324	618	23				X	م.إ. 2مارس 1934 بالوردانين	832805	18
32	66	448	675	29			X		معهد الوردانين	832806	19
20	32	212	404	17				X	م.إ. المستقبل الوردانين	832807	20
43	60	395	729	29				X	م.إ. بالساحلين	833101	21
39	85	595	967	42			X		معهد الساحلين	833102	22
18	30	210	417	15				X	م.إ. سيدي عامر الساحلين	833103	23
38	59	443	859	32				X	م.إ. بزمردين	833301	24
22	53	334	537	27		X			معهد منزل الحياة	833302	25
34	67	487	752	33			X		معهد زمردين	833303	26
16	31	196	427	17				X	م.إ. المزاوغة	833304	27
22	44	252	445	24			X		معهد بني حسان	833501	28
21	32	226	445	16				X	م.إ. ببني حسان	833502	29
8	15	120	216	9				X	م.إ. الغنادة	833503	30
20	52	336	529	27			X		معهد أبو القاسم الشابي بجمال	833804	31
33	67	507	961	36				X	م.إ. حي الفتح بجمال	833805	32
73	138	1102	1861	64			X		معهد جمال	833807	33
44	65	554	1061	35				X	م.إ. بجمال	833808	34
18	32	242	476	18				X	م.إ. بزواوية قنطش	833809	35
18	37	249	459	20		X			م.إ. بمنزل كامل	833810	36
25	43	295	595	20				X	م.إ. محمود المسعدي بجمال	833811	37
24	38	279	373	19			X		معهد ابن خلدون جمال	833812	38

معطيات عامة حسب المؤسسة
DONNEES GLOBALES PAR ETABLISSEMENT

Enseignants المدرسون	Elèves التلاميذ	عدد الفصول Classes élèves	بها مبيت Internat	Cycle enseigné			Etablissement Libellée	المؤسسة		
				مختلط Mixte	تعليم ثانوي فقط Secondaire seulement	إعدادي العام فقط préparatoire seulement		الرمز Code	العدد الرتبي Ordre	
منهم نساء Dont Femmes	جملة Total	منهم إناث Dont filles	جملة Total				الإسم			
32	50	343	656	26			X	م.إ. الحاج مبروك الأزرقي بمنزل النور	834101	39
37	79	509	807	35		X		معهد علي بورقيبة ببنيابة	834102	40
35	57	439	816	31			X	م.إ. ببنيابة	834103	41
13	27	204	313	14		X		معهد منزل النور	834104	42
65	126	980	1643	58		X		معهد سعيد أبي بكر بالمكثين	834308	43
39	65	426	660	32		X		معهد المكثين	834309	44
37	55	433	777	27			X	م.إ. محمود بن ضياء بالمكثين	834310	45
30	41	345	660	21			X	م.إ. عبد السلام المكثي بالمكثين	834311	46
51	77	569	1036	37	X			م.إ. الطاهر الحداد بالمكثين	834313	47
9	14	77	168	8			X	م.إ. بمنزل فارسي	834314	48
8	23	175	310	14	X			م.إ. بشراحيل	834315	49
13	21	156	311	12			X	م.إ. بعميرة التوازرة	834316	50
5	15	106	207	9			X	م.إ. بسيد بنور	834317	51
9	27	202	406	16			X	م.إ. بعميرة الحجاج بالمكثين	834318	52
10	16	131	257	11			X	م.إ. بعميرة الفحول	834319	53
15	50	385	600	28		X		معهد عميرة الحجاج	834320	54
24	45	321	648	25			X	م.إ. 5 سبتمبر 1934 المكثين	834321	55
28	62	454	687	29		X		معهد البقالطة	834514	56
37	55	390	781	29			X	م.إ. بالبقالطة	834515	57
56	106	751	1228	49		X		معهد طبلية	834809	58
39	66	489	972	34			X	م.إ. بطبلية	834810	59
38	64	460	831	31			X	م.إ. شارع بورقيبة طبلية	834811	60
24	41	258	411	21		X		معهد سكرين طبلية	834812	61
55	105	754	1286	48		X		معهد 2 مارس 1934 قصر هلال	835310	62
50	69	460	911	34			X	م.إ. بقصر هلال	835312	63
39	60	451	871	31			X	م.إ. 3 جانفي 1934 بقصر هلال	835313	64
30	64	328	580	28		X		معهد حي الرياض 2 قصر هلال	835314	65
24	32	188	414	16			X	م.إ. أحمد عياد بقصر هلال	835315	66
24	41	256	424	21		X		معهد لمطة	836811	67
40	56	394	708	28			X	م.إ. بصيادة	836812	68
37	66	457	726	31		X		معهد بصيادة	836813	69
24	40	270	524	19			X	م.إ. بوججر	836814	70
2249	3864	27111	48524	1906	2	5	26	39	جملة	

- Elèves promus à la fin de la 9 ^{ème} année enseignement technique selon le domaine, le genre et la délégation (juin 2016)	48
- Elèves et classes - élèves selon l'année d'études ,le genre et la délégation	49
- Les élèves selon le genre, l'année d'études et l'année de naissance	50
- Elèves de la 8 ^{ème} année technique selon le domaine et la délégation	51
- Elèves de la 9 ^{ème} année technique selon le domaine et la délégation	52
- Elèves à besoins spécifiques porteurs de handicap selon le genre, le cycle et la délégation	53
- Enseignants selon la matière enseignée, le genre et le grade	54
- Enseignants selon le genre, le grade et la délégation	55
- Personnel d'encadrement, personnel administratif et ouvriers selon le genre et la délégation	56
- Locaux d'enseignement et d'équipements collectifs utilisés par délégation	57
2- Cycle préparatoire général et enseignement secondaire	
- Evolution des données globales	61
- Evolution des effectifs élèves et des classes élèves	62
- Evolution des effectifs élèves et des classes élèves dans les collèges et les lycées pilotes	63
- Evolution de l'effectif des enseignants selon le grade et le genre	64
- Evolution de l'effectif des enseignants d'éducation physique selon le genre	65
- Evolution du personnel d'encadrement, du personnel administratif et des ouvriers selon le genre	66
- Evolution des locaux d'enseignement utilisés	67
- Evolution des locaux d'équipements collectifs utilisés	68
- Evolution des données de l'internat	69
- Données globales par délégation	70
- Pyramide du cycle préparatoire général et de l'enseignement secondaire	71
- Elèves selon l'année d'études, le genre et l'année de naissance	72
- Elèves étrangers et enfants des tunisiens résidants à l'étranger	73
- Matières optionnelles: groupes - élèves	74
- Elèves à besoins spécifiques porteurs de handicap selon le genre de handicap et l'année d'études	75
- Enseignants en exercice dans les classes selon le grade, le genre et la discipline enseignée	76
- Enseignants en exercice dans les classes selon la discipline enseignée et la délégation	77
- Personnel d'encadrement, personnel administratif et ouvriers selon le genre et la délégation	78
- Locaux d'enseignement utilisés	79
- Locaux d'équipements collectifs utilisés	80
- L'internat	81
- Données globales par établissement	82

TABLE DES MATIERES

I- Année préparatoire

- Evolution des données globales 9
- Données globales selon la délégation 10
- Educateurs Selon le grade, le genre et la délégation 11

II- Cycle primaire:

- Evolution des données globales 15
- Evolution de l'effectif des enseignants de l'enseignement général et technique
et enseignants de l'éducation physique selon le genre 16
- Evolution du personnel d'encadrement pédagogique et du personnel d'assistance
selon le grade et le genre 17
- Données globales par délégation 18
- Elèves selon l'année d'études, le genre et la délégation 19
- Elèves par année de naissance, par genre et par année d'études 20
- Elèves à besoins spécifiques porteurs de handicap selon le genre de handicap et l'année d'études 21
- Elèves étrangers et enfants des tunisiens à l'étranger selon la délégation 22
- Moyenne élèves par classe selon l'année d'études et la délégation 23
- Enseignants de l'enseignement général par grade, par genre et par délégation 24
- Enseignants de l'enseignement technique et enseignants de l'éducation physique
selon le grade, le genre et la délégation 25
- Ouvriers selon la zone et la délégation 26
- Locaux d'enseignement et d'équipements collectifs par délégation 27
- Equipements par délégation 28
- Données globales par établissement 29

III- Cycle préparatoire et enseignement secondaire

1- Cycle préparatoire technique

- Evolution des données globales 43
- Evolution de l'effectif des enseignants selon le grade et le genre 44
- Evolution du personnel d'encadrement, du personnel administratif
et des ouvriers selon le genre 45
- Evolution des locaux d'enseignement et d'équipements collectifs utilisés 46
- Données globales par délégation 47

République Tunisienne



Ministère de l'éducation

Contact :

République Tunisienne

Ministère de l'Education

Secrétariat général

Direction Générale des Etudes, de la Planification et des Systèmes d'Information

Avenue Beb Bnet 1030 Tunis

Tél : (+216) 71 568 768 / 71 563 850

Fax : (+216) 71 569 274

Email : ministère@minedu.edunet.tn

Bouqid.nsiri@minedu.edunet.tn

Sakrani.jamel@gmail.com

Site web : www.education.gov.tn

RÉPUBLIQUE TUNISIENNE



Ministère de l'éducation

Secrétariat Général

Direction Générale des Études, de Planification
et des Systèmes d'Information

Statistiques scolaires



RÉPUBLIQUE TUNISIENNE

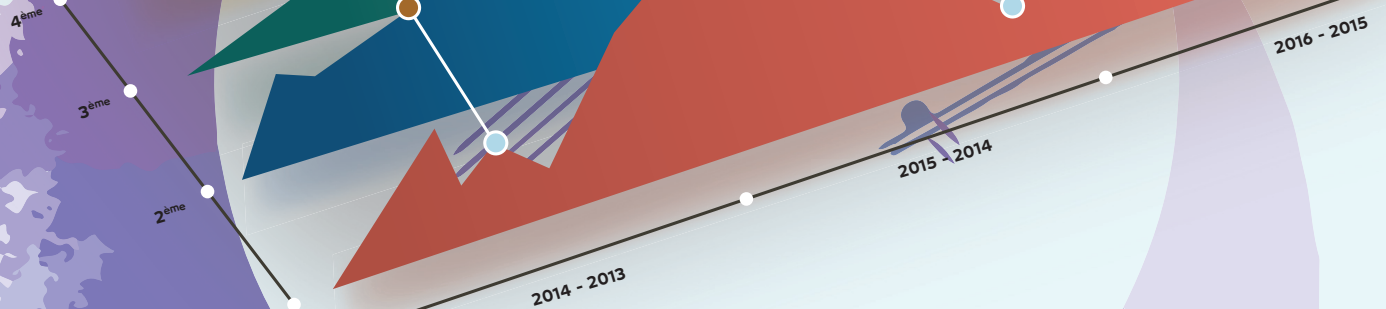


Ministère de l'éducation

Secrétariat Général

Direction Générale des Études, de Planification
et des Systèmes d'Information

Statistiques scolaires



Région
Monastir

Année scolaire 2016-2017