

الجمهورية التونسية



وزارة التربية

الكتابة العامة

الإدارة العامة للدراسات
والتخطيط ونظم المعلومات

الإحصاء المدرسي

السنة الرابعة

السنة الثالثة

السنة الثانية

2014 - 2013

2015 - 2014

2016 - 2015

لجنة
تطاوين

السنة الدراسية 2016 - 2017

الجمهورية التونسية



وزارة التربية

الكتابة العامة

الإدارة العامة للدراسات
والتخطيط ونظم المعلومات

الإحصاء المدرسي

السنة الأربعة

السنة الثالثة

السنة الثانية

2014 - 2013

2015 - 2014

2016 - 2015

لجنة
تطاوين

السنة الدراسية 2016 - 2017

الجمهورية التونسية



للاتصال:

الجمهورية التونسية

وزارة التربية

الإدارة العامة للدراسات و التخطيط و نظم المعلومات

شارع باب بنات 1030 تونس

الهاتف : (216+)71563850 الفاكس : (216+)71569274

البريد الإلكتروني : bouzid.nsiri@minedu.edunet.tn

Sakrani.jamel@gmail.com

موقع الواب : www.education.gov.tn

الفهرس

I- السنة التحضيرية

- 9 - تطور المعطيات العامة
10 - معطيات عامة حسب المعتمدية و المنطقة
13 - المربون حسب الرتبة والنوع والمعتمدية و المنطقة

II- المرحلة الابتدائية

- 19 - تطور المعطيات العامة
20 - تطور عدد مدرسي التعليم العام و التعليم التقني ومدرسي التربية البدنية حسب النوع والمنطقة
21 - تطور إطار الإشراف البيداغوجي وإطار المساعدة البيداغوجية حسب الرتبة والنوع
22 - المعطيات العامة حسب المعتمدية والمنطقة
25 - التلاميذ حسب سنة الدراسة والنوع والمعتمدية والمنطقة
28 - التلاميذ حسب سنة الولادة والنوع وسنة الدراسة والمنطقة
31 - التلاميذ ذوي الاحتياجات الخصوصية من حاملي الإعاقة حسب نوع الإعاقة وسنة الدراسة
32 - التلاميذ الأجانب وأبناء التونسيين بالخارج حسب المعتمدية والمنطقة
33 - معدل كثافة الفصل حسب سنة الدراسة والمعتمدية والمنطقة
36 - مدرسو التعليم العام حسب الرتبة والنوع والمعتمدية والمنطقة
39 - مدرسو التعليم التقني ومدرسو التربية البدنية حسب الرتبة والنوع والمعتمدية والمنطقة
42 - العملة حسب المنطقة والمعتمدية
43 - فضاءات التدريس والمرافق العامة حسب المعتمدية والمنطقة
46 - التجهيزات حسب المعتمدية والمنطقة
49 - معطيات عامة حسب المؤسسة

III- المرحلة الإعدادية و التعليم الثانوي

1- مرحلة الإعدادي التقني

- 59 - تطور المعطيات العامة
60 - تطور عدد المدرسين حسب الرتبة والنوع
61 - تطور إطار الإشراف والإداريين والعملة حسب النوع
62 - تطور فضاءات التدريس والمرافق العامة المستعملة
63 - معطيات عامة حسب المعتمدية

- 64 - التلاميذ المرتقون في نهاية السنة التاسعة حسب المجال و النوع والمعتمدية (جوان 2016)
- 65 - التلاميذ والفصول حسب سنة الدراسة والنوع والمعتمدية
- 66 - التلاميذ حسب النوع وسنة الدراسة وسنة الولادة
- 67 - تلاميذ السنة الثامنة تقني حسب المجال والمعتمدية
- 68 - تلاميذ السنة التاسعة تقني حسب المجال والمعتمدية
- 69 - التلاميذ ذوي الاحتياجات الخصوصية من حاملي الإعاقة حسب المرحلة والنوع والمعتمدية
- 70 - المدرسون حسب المادة المدرسة والنوع والرتبة
- 71 - المدرسون حسب النوع والرتبة والمعتمدية
- 72 - إطار الإشراف والإداريين والعملة حسب النوع والمعتمدية
- 73 - فضاءات التدريس والمرافق العامة المستعملة حسب المعتمدية
- 2- مرحلة الإعدادي العام و التعليم الثانوي**
- 77 - تطور المعطيات العامة
- 78 - تطور عدد التلاميذ والفصول
- 79 - تطور عدد التلاميذ والفصول بالمدارس الإعدادية النموذجية و المعاهد النموذجية
- 80 - تطور عدد المدرسين حسب الرتبة والنوع
- 81 - تطور عدد مدرسي التربية البدنية حسب النوع
- 82 - تطور إطار الإشراف والإداريين والعملة حسب النوع
- 83 - تطور فضاءات التدريس المستعملة
- 84 - تطور فضاءات المرافق العامة المستعملة
- 85 - تطور معطيات المبيت
- 86 - معطيات عامة حسب المعتمدية
- 87 - هرم مرحلة الإعدادي العام والتعليم الثانوي
- 88 - التلاميذ حسب سنة الدراسة والنوع وسنة الولادة
- 89 - التلاميذ الأجانب وأبناء التونسيين المقيمين بالخارج
- 90 - المواد الاختيارية: فرق - تلاميذ
- 91 - التلاميذ ذوي الاحتياجات الخصوصية من حاملي الإعاقة حسب نوع الإعاقة وسنة الدراسة
- 92 - مدرسون مباشرون بالقسم حسب الرتبة والنوع ومادة التدريس
- 93 - مدرسون مباشرون بالقسم حسب مادة التدريس والمعتمدية
- 94 - إطار الإشراف والإداريين والعملة حسب النوع والمعتمدية
- 95 - فضاءات التدريس المستعملة

- 96 - فضاءات المرافق العامة المستعملة
- 97 - المبيت
- 98 - معطيات عامة حسب المؤسسة

السنة التحضيرية

ANNEE PREPARATOIRE

تطور المعطيات العامة
EVOLUTION DES DONNEES GLOBALES

عدد المربين Effectif des éducateurs	عدد الأطفال المرسمين Effectif des enfants inscrits			كثافة الفوج Enfants/ groupe	عدد الأفواج Nombre de groupes	عدد المدارس Nombre des écoles		السنة الدراسية Année scolaire
	نسبة الإناث % Des filles	منهم إناث Dont filles	جملة Total			مما غير بلدي Dont non communales	جملة Total	
60	48,3	598	1237	20,0	62	23	53	2013/2012
67	48,5	581	1198	17,6	68	25	55	2014/2013
68	48,0	638	1330	19,0	70	25	53	2015/2014
63	47,2	611	1295	19,3	67	23	52	2016/2015
51	48,3	707	1464	19,8	74	25	58	2017/2016

معطيات عامة DONNEES GLOBALES

ZONE COMMUNALE+ ZONE NON COMMUNALE

منطقة بلدية + منطقة غير بلدية

معدل عدد الأطفال بالمدروسة Ratio Enfants/Ecole	عدد المربين Effectif des éducateurs		عدد الأطفال المسجلين Effectif des enfants inscrits		كثافة النموذج Enfants/ groupe	عدد الأفرج Nombre de groupes	عدد المدارس Nombre des écoles	المعمدية
	منهم إناث Dont Femmes	جملة Total	نسبة الإناث % Des filles	منهم إناث Dont filles				
29,0	16	23	49,6	287	20,7	28	20	TATAQUINE NORT تطاوين الشمالية
25,3	2	11	44,7	113	19,5	13	10	TATAQUINE SUD تطاوين الجنوبية
18,4	6	7	50,0	101	16,8	12	11	GHOMRASSEN غمراسن
18,5	2	2	43,2	32	18,5	4	4	REMADA رمادة
28,6	2	4	53,0	106	22,2	9	7	SMAR السمار
23,3	1	2	41,9	39	18,6	5	4	BIR LAHMAR البئر الأحمر
31,5	1	2	46,0	29	21,0	3	2	DHIBA الذهيبة
25,2	30	51	48,3	707	19,8	74	58	TOTAL الجملة

معطيات عامة DONNEES GLOBALES

ZONE COMMUNALE

منطقة بلدية

معدل عدد الأطفال بالمدروسة Ratio Enfants/Ecole	عدد المربين Effectif des éducateurs		عدد الأطفال المسجلين Effectif des enfants inscrits			كثافة النروج Enfants/ groupe	عدد الأفرانج Nombre de groupes	عدد المدارس Nombre des écoles	المعمدية
	مهم إناث Dont Femmes	جملة Total	نسبة الإناث % Des filles	مهم إناث Dont filles	جملة Total				
34,2	12	18	48,9	217	444	22,2	20	13	TATAQUINE NORT تطاوين الشمالية
30,2	2	6	49,7	75	151	21,6	7	5	TATAQUINE SUD تطاوين الجنوبية
20,0	4	5	49,2	59	120	17,1	7	6	GHOMRASSEN غمراسن
21,3	2	2	40,6	26	64	21,3	3	3	REMADA رمادة
									SMAR السمار
23,3	1	2	41,9	39	93	18,6	5	4	BIR LAHMAR البئر الأحمر
31,5	1	2	46,0	29	63	21,0	3	2	DHIBA الذهيبة
28,3	22	35	47,6	445	935	20,8	45	33	TOTAL الجملة

معطيات عامة DONNEES GLOBALES

ZONE NON COMMUNALE

منطقة غير بلدية

معدل عدد الأطفال بالدراسة Ratio Enfants/Ecole	عدد المربين Effectif des éducateurs		عدد الأطفال المسجلين Effectif des enfants inscrits		كثافة النموذج Enfants/ groupe	عدد الأفرانج Nombre de groupes	عدد المدارس Nombre des écoles	المعمدية	
	منهم إناث Dont Femmes	جملة Total	نسبة الإناث % Des filles	منهم إناث Dont filles					جملة Total
19,3	4	5	51,9	70	135	16,9	8	7	TATAQUINE NORT تطاوين الشمالية
20,4		5	37,3	38	102	17,0	6	5	TATAQUINE SUD تطاوين الجنوبية
16,4	2	2	51,2	42	82	16,4	5	5	GHOMRASSEN غمراسن
10,0			60,0	6	10	10,0	1	1	REMADA رمادة
28,6	2	4	53,0	106	200	22,2	9	7	SMAR السمار
									BIR LAHMAR البئر الأحمر
									DHIBA الذاهبية
21,2	8	16	49,5	262	529	18,2	29	25	TOTAL الجملة

المدرسون حسب الرتبة والنوع والمعتمدة
EDUCATEURS SELON LE GRADE, LE GENRE ET LA DELEGATION

ZONE COMMUNALE + ZONE NON COMMUNALE

منطقة بلدية + منطقة غير بلدية

الجملة	معلم	معلم أول		معلم تطبيق	معلم تطبيق أول		معلم تطبيق أول فوق الرتبة	معلم تطبيق أول فوق الرتبة	معلم تطبيق أول فوق الرتبة hors classe	أستاذ المدارس الابتدائية		أستاذ فوق الرتبة	أستاذ معزز		أستاذ أول	أستاذ أول فوق الرتبة		أستاذ معزز
		Maitre principal	Maitre d'application		Maitre d'application principal	Professeur des écoles primaires				Professeur hors classe	Professeur hors classe		Professeur hors classe	Professeur principal		Professeur principal hors classe		
Total	Maitre	Maitre principal		Maitre d'application	Maitre d'application principal		Maitre d'application principal hors classe	Professeur des écoles primaires	Professeur hors classe	Professeur hors classe	Professeur hors classe	Professeur principal	Professeur principal hors classe	Professeur principal hors classe	Professeur principal	Professeur principal hors classe	Professeur hors classe	
Dont Fem.	Maitre	Maitre principal		Maitre d'application	Maitre d'application principal		Maitre d'application principal hors classe	Professeur des écoles primaires	Professeur hors classe	Professeur hors classe	Professeur hors classe	Professeur principal	Professeur principal hors classe	Professeur principal hors classe	Professeur principal	Professeur principal hors classe	Professeur hors classe	
جملة	جملة	جملة	جملة	جملة	جملة	جملة	جملة	جملة	جملة	جملة	جملة	جملة	جملة	جملة	جملة	جملة	جملة	
Dont Fem.	Dont Fem.	Dont Fem.	Dont Fem.	Dont Fem.	Dont Fem.	Dont Fem.	Dont Fem.	Dont Fem.	Dont Fem.	Dont Fem.	Dont Fem.	Dont Fem.	Dont Fem.	Dont Fem.	Dont Fem.	Dont Fem.	Dont Fem.	
16	23			4	7	4	6	8	10									
2	11			1	2		5	1	4									
6	7			2	2	2	3	2	2									
2	2					1	1	1	1									
2	4			1	1			1	3									
1	2			1	1		1											
1	2							1	1									
30	51			9	14	7	16	14	21									
الجملة																		
TOTAL																		
Delegation																		
TATAQUINE NORI																		
TATAQUINE SUD																		
GHOMRASSEN																		
REMADA																		
SMAR																		
BIR LAHMAR																		
DHIBA																		

الدرون حسب الرتبة والنوع والاعتمادية

EDUCATEURS SELON LE GRADE, LE GENRE ET LA DELEGATION

ZONE COMMUNALE

محافظة بلدية

الجملة	معلم		معلم أول		معلم تطبيق		معلم تطبيق أول		معلم تطبيق أول فوق الزبنة		معلم تطبيق أول فوق الزبنة		معلم تطبيق أول فوق الزبنة hors classe		معلم تطبيق أول فوق الزبنة hors classe		معلم تطبيق أول فوق الزبنة hors classe		معلم تطبيق أول فوق الزبنة hors classe		معلم تطبيق أول فوق الزبنة hors classe		معلم تطبيق أول فوق الزبنة hors classe		معلم تطبيق أول فوق الزبنة hors classe		معلم تطبيق أول فوق الزبنة hors classe		الجملة
	مجم أياك	جملة	مجم أياك	جملة	مجم أياك	جملة	مجم أياك	جملة	مجم أياك	جملة	مجم أياك	جملة	مجم أياك	جملة	مجم أياك	جملة	مجم أياك	جملة	مجم أياك	جملة	مجم أياك	جملة	مجم أياك	جملة	مجم أياك	جملة	مجم أياك	جملة	
12	18				4	7	4	6	4			4	5																Delegation
2	6				1	2	2	2	1			2	2															TATAQUINE SUD	
4	5				2	2	2	2	1			1	1															تطاوون الجنوبية	
2	2						1	1																				غمراسن	
1	2						1	1																				رمادة	
1	2						1	1																				REMAODA	
																												SMAR	
																													السمار
																													BIR LAHMAR
																													النهر الأحمر
1	2																												DHIBA
22	35					8	13	6	12			8	10															TOTAL	الجملة

المربون حسب الرتبة والنوع والمعتمدية

EDUCATEURS SELON LE GRADE, LE GENRE ET LA DELEGATION

ZONE NON COMMUNALE

محافظة غير بلدية

المعتمدية	المعلمة		معلم		معلم أول		معلم تطبيق		معلم تطبيق أول		معلم تطبيق أول فوق الرتبة		معلمة تطبيق أول فوق الرتبة		استاذ المدارس الابتدائية		استاذ فوق الرتبة		استاذ معزز		استاذ أول		استاذ أول فوق الرتبة		استاذ معزز		
	مجم اناث	مجم ذكور	مجم اناث	مجم ذكور	مجم اناث	مجم ذكور	مجم اناث	مجم ذكور	مجم اناث	مجم ذكور	مجم اناث	مجم ذكور	مجم اناث	مجم ذكور	مجم اناث	مجم ذكور	مجم اناث	مجم ذكور	مجم اناث	مجم ذكور	مجم اناث	مجم ذكور	مجم اناث	مجم ذكور	مجم اناث	مجم ذكور	
Délegation	Total		Maitre		Maitre principal		Maitre d'application		Maitre d'application principal		Maitre d'application principal hors classe		Professeur des écoles primaires		Professeur hors classe		Professeur hors classe		Professeur hors classe		Professeur principal		Professeur principal hors classe		Professeur émérité		
	مجم اناث	مجم ذكور	مجم اناث	مجم ذكور	مجم اناث	مجم ذكور	مجم اناث	مجم ذكور	مجم اناث	مجم ذكور	مجم اناث	مجم ذكور	مجم اناث	مجم ذكور	مجم اناث	مجم ذكور	مجم اناث	مجم ذكور	مجم اناث	مجم ذكور	مجم اناث	مجم ذكور	مجم اناث	مجم ذكور	مجم اناث	مجم ذكور	
تطاوين الشمالية	Total		Maitre		Maitre principal		Maitre d'application		Maitre d'application principal		Maitre d'application principal hors classe		Professeur des écoles primaires		Professeur hors classe		Professeur hors classe		Professeur hors classe		Professeur principal		Professeur principal hors classe		Professeur émérité		
	مجم اناث	مجم ذكور	مجم اناث	مجم ذكور	مجم اناث	مجم ذكور	مجم اناث	مجم ذكور	مجم اناث	مجم ذكور	مجم اناث	مجم ذكور	مجم اناث	مجم ذكور	مجم اناث	مجم ذكور	مجم اناث	مجم ذكور	مجم اناث	مجم ذكور	مجم اناث	مجم ذكور	مجم اناث	مجم ذكور	مجم اناث	مجم ذكور	
TATAOUINE NORD	4	5																									
TATAOUINE SUD		5									3																
غمراسن													1														
GHOMRASSEN																											
رمادة																											
REMADA																											
السمار	2																										
SMAR	2																										
البنز الأخضر																											
BIR LAHMAR																											
اللاهنية																											
DHIBA																											
الجملة	8	16						1	1	1	1	4		6	11												
TOTAL																											

المرحلة الإبتدائية

CYCLE PRIMAIRE

تطور المعطيات العامة
EVOLUTION DES DONNEES GLOBALES

كثافة الفصل Ratio élèves/classe	نصيب كل معلم من التلاميذ Ratio élèves/enseignant	عدد المدرسين Effectif des enseignants		عدد التلاميذ Effectif des élèves			عدد الفصول Classes élèves	عدد القاعات Locaux classes	عدد المدارس Nombre d'écoles	السنة الدراسية Année scolaire
		منهم إناث Dont femmes	جملة Total	نسبة الإناث % Filles	منهم إناث Dont filles	جملة Total				
18,2	15,3	415	980	48,1	7235	15034	824	510	110	2013/2012
18,1	14,8	497	1031	47,6	7256	15237	841	514	110	2014/2013
18,4	14,5	529	1057	47,9	7351	15343	834	524	110	2015/2014
18,9	14,1	594	1105	47,8	7449	15575	826	525	109	2016/2015
18,2	15,5	528	1040	47,9	7709	16094	885	529	109	2017/2016

تطور عدد مدرسي التعليم العام و التعليم التقني ومدرسي التربية البدنية حسب النوع والمنطقة

EVOLUTION DE L'EFFECTIF DES ENSEIGNANTS DE L'ENSEIGNEMENT GENERAL
ET TECHNIQUE ET ENSEIGNANTS DE L'EDUCATION PHYSIQUE
SELON LE GENRE ET LA ZONE

مدرسو التربية البدنية Enseignants d'éducation physique		Enseignants du cycle primaire						مدرسو المرحلة الإبتدائية	
		الجملة		مدرسو التعليم التقني Enseignants d'enseignement technique		مدرسو التعليم العام Enseignants d'enseignement général			
منهم إناث Dont Femmes	جملة Total	منهم إناث Dont Femmes	جملة Total	منهم إناث Dont Femmes	جملة Total	منهم إناث Dont Femmes	جملة Total		
ZONE COMMUNALE + ZONE NON COMMUNALE									
منطقة بلدية + منطقة غير بلدية									
23	37	415	980	1	4	414	976	2013/2012	
18	39	497	1031	1	4	496	1027	2014/2013	
13	29	529	1057	1	4	528	1053	2015/2014	
6	23	594	1105	1	5	593	1100	2016/2015	
6	17	528	1040	1	5	527	1035	2017/2016	
ZONE COMMUNALE									
منطقة بلدية									
18	28,5	303	596	1	3	302	593	2013/2012	
15	27,5	331	613	1	3	330	610	2014/2013	
11	19	345	630	1	3	344	627	2015/2014	
6	17	370	650	1	3	369	647	2016/2015	
6	14	381	678	1	3	380	675	2017/2016	
ZONE NON COMMUNALE									
منطقة غير بلدية									
5	8,5	112	384		1	112	383	2013/2012	
3	11,5	166	418		1	166	417	2014/2013	
2	10	184	427		1	184	426	2015/2014	
	6	224	455		2	224	453	2016/2015	
	3	147	362		2	147	360	2017/2016	

تطور إطار الإشراف البيداغوجي وإطار المساعدة البيداغوجية حسب الرتبة والنوع

EVOLUTION DU PERSONNEL D'ENCADREMENT PEDAGOGIQUE

ET DU PERSONNEL D'ASSISTANCE SELON LE GRADE ET LE GENRE

إطار المساعدة البيداغوجية Personnel d'assistance			إطار الإشراف البيداغوجي Personnel d'encadrement pédagogique					
الجملة Total	فرنسية Français	عربية Arabe	الجملة Total	متفقد Inspecteur	متفقد أول Inspecteur Principal	متفقد عام Inspecteur général		
18	6	12	11	11			Total	جملة
4	4						Dont Femmes	منهم إناث
20	7	13	11	11			Total	جملة
4	4						Dont Femmes	منهم إناث
21	8	13	11	11			Total	جملة
4	4						Dont Femmes	منهم إناث
21	8	13	11	8	3		Total	جملة
5	5						Dont Femmes	منهم إناث
20	8	12	11	8	3		Total	جملة
5	5						Dont Femmes	منهم إناث

المعطيات العامة حسب الاعتمادية
DONNEES GLOBALES PAR DELEGATION

ZONE COMMUNALE + ZONE NON COMMUNALE

منطقة بلدية + منطقة غير بلدية

نصيب كل معلم من التلاميذ Moyenne élèves/enseignant	عدد المدرسين		عدد التلاميذ		متوسط كثافة الفصل Moyenne élèves/classe	عدد الفصول Classes élèves	عدد القاعات Locaux classes	عدد المدارس Nombre des écoles	الاعتمادية		
	Effectif des enseignants	معلم إناث Dont femmes	Effectif des élèves	جملة Total						نسبة الإناث % des filles	معلم إناث Dont filles
16,0	185	402	48,3	3100	6420	18,8	342	193	41	TATAQUINE NORI	تطاوين الشمالية
14,6	146	276	47,1	1897	4028	20,1	200	119	20	TATAQUINE SUD	تطاوين الجنوبية
14,6	62	106	48,2	748	1552	16,3	95	71	15	GHOMRASSEN	غمراسين
16,0	38	63	46,5	470	1011	15,3	66	42	9	REMADA	رمادة
18,4	38	99	47,8	871	1824	18,2	100	57	12	SMAR	السمار
11,3	44	72	50,4	411	815	14,1	58	34	9	BIR LAHMAR	البئر الأحمر
20,2	15	22	47,7	212	444	18,5	24	13	3	DHIBA	الذهيبة
15,5	528	1040	47,9	7709	16094	18,2	885	529	109	TOTAL	الجملة

المعطيات العامة حسب الاعتمادية
DONNEES GLOBALES PAR DELEGATION

ZONE COMMUNALE

منطقة بلدية

نصيب كل معلم من التلاميذ Moyenne élèves/enseignant	عدد المدرسين Effectif des enseignants		عدد التلاميذ Effectif des élèves			متوسط كثافة الفصل Moyenne élèves/classe	عدد الفصول Classes élèves	عدد القاعات Locaux classes	عدد المدارس Nombre des écoles	الاعتمادية	
	معلم إناث Dont femmes	جملة Total	معلم إناث Dont filles	جملة Total	نسبة الإناث % des filles						
15,7	137	285	2142	4466	48,0	24,1	185	111	14	TATAQUINE NORI	تطاوين الشمالية
14,7	118	201	1396	2961	47,1	23,3	127	78	10	TATAQUINE SUD	تطاوين الجنوبية
15,7	36	58	428	909	47,1	18,6	49	40	7	GHOMRASSEN	غمراسين
16,2	33	46	339	745	45,5	21,3	35	24	3	REMADA	رمادة
										SMAR	السمار
11,5	42	67	387	770	50,3	15,7	49	30	7	BIR LAHMAR	البئر الأحمر
20,9	15	21	209	438	47,7	20,9	21	11	2	DHIBA	الذهيبة
15,2	381	678	4901	10289	47,6	22,1	466	294	43	TOTAL	الجملة

المعطيات العامة حسب الاعتمادية
DONNEES GLOBALES PAR DELEGATION

ZONE NON COMMUNALE

منطقة غير بلدية

نصيب كل معلم من التلاميذ Moyenne élèves/enseignant	عدد المدرسين Effectif des enseignants		عدد التلاميذ Effectif des élèves			متوسط كثافة الفصل Moyenne élèves/classe	عدد الفصول Classes élèves	عدد القاعات Locaux classes	عدد المدارس Nombre des écoles	الاعتمادية
	معلم إناث Dont femmes	جملة Total	معلم إناث Dont filles	جملة Total	% نسبة الإناث % des filles					
16,7	48	117	958	1954	49,0	12,4	157	82	27	TATAQUINE NORI تطاوين الشمالية
14,2	28	75	501	1067	47,0	14,6	73	41	10	TATAQUINE SUD تطاوين الجنوبية
13,4	26	48	320	643	49,8	14,0	46	31	8	GHOMRASSEN غمراسين
15,6	5	17	131	266	49,2	8,6	31	18	6	REMADA رمادة
18,4	38	99	871	1824	47,8	18,2	100	57	12	SMAR السمار
9,0	2	5	24	45	53,3	5,0	9	4	2	BIR LAHMAR البئر الأحمر
6,0		1	3	6	50,0	2,0	3	2	1	DHIBA الذهبية
16,0	147	362	2808	5805	48,4	13,9	419	235	66	TOTAL الجملة

التلاميذ حسب سنة الدراسة والنوع والاعتمادية

ELEVES SELON L'ANNEE D'ETUDES, LE GENRE ET LA DELEGATION

ZONE COMMUNALE + ZONE NON COMMUNALE

منطقة بلدية + منطقة غير بلدية

المرحلة	جولة			السنة السادسة 6 ^{ème} année			السنة الخامسة 5 ^{ème} année			السنة الرابعة 4 ^{ème} année			السنة الثالثة 3 ^{ème} année			السنة الثانية 2 ^{ème} année			السنة الأولى 1 ^{ère} année			Délégation
	مجم إناث Dont filles	جولة التلاميذ Total élèves	الفصول class/élèves	مجم إناث Dont filles	جولة التلاميذ Total élèves	الفصول class/élèves	مجم إناث Dont filles	جولة التلاميذ Total élèves	الفصول class/élèves	مجم إناث Dont filles	جولة التلاميذ Total élèves	الفصول class/élèves	مجم إناث Dont filles	جولة التلاميذ Total élèves	الفصول class/élèves	مجم إناث Dont filles	جولة التلاميذ Total élèves	الفصول class/élèves	مجم إناث Dont filles	جولة التلاميذ Total élèves	الفصول class/élèves	
3100	6420	342		452	902	53	469	991	54	537	1118	58	514	1073	54	534	1133	60	594	1203	63	TATAQUINE NORI
1897	4028	200		290	541	29,5	328	685	33,5	310	706	36	314	671	33	334	715	34	321	710	34	TATAQUINE SUD
748	1552	95		101	216	15,5	149	276	15,5	123	267	16,5	129	270	15,5	116	259	16	130	264	16	GHOMRASSEN
470	1011	66		69	139	9,5	82	184	11,5	63	162	11	83	156	11	88	193	11,5	85	177	11,5	REMADA
871	1824	100		133	285	16	132	289	16	148	323	17,5	154	300	15,5	143	297	17	161	330	18	SMAR
411	815	58		45	98	8,5	73	140	9,5	72	146	10,5	71	145	10,5	72	145	10	78	141	9	BIR LAHMAR
212	444	24		36	63	3,5	39	81	4,5	37	74	3	25	58	4	41	86	5	34	82	4	DHIBA
7709	16094	885		1126	2244	135,5	1272	2646	144,5	1290	2796	152,5	1290	2673	143,5	1328	2828	153,5	1403	2907	155,5	TOTAL

التلاميذ حسب سنة الدراسة والنوع والاعتمادية

ELEVES SELON L'ANNEE D'ETUDES, LE GENRE ET LA DELEGATION

ZONE COMMUNALE

منطقة بلدية

المرحلة الابتدائية	السنة الأولى 1 ^{ère} année			السنة الثانية 2 ^{ème} année			السنة الثالثة 3 ^{ème} année			السنة الرابعة 4 ^{ème} année			السنة الخامسة 5 ^{ème} année			السنة السادسة 6 ^{ème} année			جولة Total		
	المصنوع	جولة التلاميذ	مجموع إناث	المصنوع	جولة التلاميذ	مجموع إناث	المصنوع	جولة التلاميذ	مجموع إناث	المصنوع	جولة التلاميذ	مجموع إناث	المصنوع	جولة التلاميذ	مجموع إناث	المصنوع	جولة التلاميذ	مجموع إناث	المصنوع	جولة التلاميذ	مجموع إناث
Delegation	class/eleves	Total élèves	Dont filles	class/eleves	Total élèves	Dont filles	class/eleves	Total élèves	Dont filles	class/eleves	Total élèves	Dont filles	class/eleves	Total élèves	Dont filles	class/eleves	Total élèves	Dont filles	class/eleves	Total élèves	Dont filles
تطاوين الشمالية	36	839	414	33	790	375	29	739	355	32	797	376	28	691	319	27	610	303	185	4466	2142
تطاوين الجنوبية	21	506	229	22	523	236	21	501	243	24	544	234	21	494	242	18	393	212	127	2961	1396
غمراسن	8	158	77	8	141	55	8	167	74	9	157	73	8	155	88	8	131	61	49	909	428
رمادة	6	123	56	6	147	65	6	114	63	6	115	47	6	140	57	5	106	51	35	745	339
السمار																					
البيز الأصفر	8,5	140	77	8,5	138	68	8,5	135	67	8,5	139	68	8	127	64	7	91	43	49	770	387
الذهيبة	4	82	34	4	85	41	3	57	24	3	74	37	3	80	38	3	60	35	21	438	209
الجملة	83,5	1848	887	81,5	1824	840	75,5	1713	826	82,5	1826	835	75	1687	808	68	1391	705	466	10289	4901
TOTAL																					

التلاميذ حسب سنة الدراسة والنوع والاعتمادية

ELEVES SELON L'ANNEE D'ETUDES, LE GENRE ET LA DELEGATION

ZONE NON COMMUNALE

منطقة غير بلدية

المرحلة	السنة الأولى 1 ^{ère} année			السنة الثانية 2 ^{ème} année			السنة الثالثة 3 ^{ème} année			السنة الرابعة 4 ^{ème} année			السنة الخامسة 5 ^{ème} année			السنة السادسة 6 ^{ème} année			جولة Total		
	المصروف class/élèves	جولة التلاميذ Total élèves	مجم إناث Dont filles	المصروف class/élèves	جولة التلاميذ Total élèves	مجم إناث Dont filles	المصروف class/élèves	جولة التلاميذ Total élèves	مجم إناث Dont filles	المصروف class/élèves	جولة التلاميذ Total élèves	مجم إناث Dont filles	المصروف class/élèves	جولة التلاميذ Total élèves	مجم إناث Dont filles	المصروف class/élèves	جولة التلاميذ Total élèves	مجم إناث Dont filles	المصروف class/élèves	جولة التلاميذ Total élèves	مجم إناث Dont filles
المعتمدة	72	1059	516	72	1004	488	68	960	464	70	970	455	69,5	959	464	67,5	853	421	419	5805	2808
تطاوين الشمالية	27	364	180	27	343	159	25	334	159	26	321	161	26	300	150	26	292	149	157	1954	958
تطاوين الجنوبية	13	204	92	12	192	98	12	170	71	12	162	76	12,5	191	86	11,5	148	78	73	1067	501
غمراسن	8	106	53	8	118	61	7,5	103	55	7,5	110	50	7,5	121	61	7,5	85	40	46	643	320
رمادة	5,5	54	29	5,5	46	23	5	42	20	5	47	16	5,5	44	25	4,5	33	18	31	266	131
السمار	18	330	161	17	297	143	15,5	300	154	17,5	323	148	16	289	132	16	285	133	100	1824	871
البيز الأصفر	0,5	1	1	1,5	7	4	2	10	4	2	7	4	1,5	13	9	1,5	7	2	9	45	24
الذهبية				1	1		1	1	1				0,5	1	1	0,5	3	1	3	6	3
الجملة	72	1059	516	72	1004	488	68	960	464	70	970	455	69,5	959	464	67,5	853	421	419	5805	2808

التلاميذ حسب سنة الولادة والنوع وسنة الدراسة
ELEVES PAR ANNEE DE NAISSANCE, PAR GENRE ET ANNEE D'ETUDES

ZONE COMMUNALE + ZONE NON COMMUNALE

منطقة بلدية + منطقة غير بلدية

الجملة Total	السنة السادسة 6 ^{ème} année		السنة الخامسة 5 ^{ème} année		السنة الرابعة 4 ^{ème} année		السنة الثالثة 3 ^{ème} année		السنة الثانية 2 ^{ème} année		السنة الأولى 1 ^{ère} année		سنة الولادة Année de naissance
	مجم إناث Dont filles	جملة التلاميذ Total élèves	مجم إناث Dont filles	جملة التلاميذ Total élèves	مجم إناث Dont filles	جملة التلاميذ Total élèves	مجم إناث Dont filles	جملة التلاميذ Total élèves	مجم إناث Dont filles	جملة التلاميذ Total élèves	مجم إناث Dont filles	جملة التلاميذ Total élèves	
191		389									191	389	وما بعد 2011 et après
1294		2575							167	301	1127	2274	2010
1159		2480					82	149	995	2093	82	238	2009
1210		2494				118	240	959	131	345	2	4	2008
1201		2494			109	182	1794	177	32	81	1	2	2007
1126		2293	91	165	820	1593	387	62	3	8			2006
1012		2112	719	1336	186	463	275	8					2005
314		726	181	383	96	253	84	2					2004
146		369	90	234	52	121	14						2003
56		162	45	126	9	34	2						وما قبل 2002 et avant
7709		16094	1126	2244	1272	2646	2796	1290	1328	2828	1403	2907	TOTAL
8,6		8,6	11,4	11,5	10,4	10,5	9,4	8,2	7,0	7,1	5,9	6,0	جملة TOTAL
													متوسط العمر Age moyen

التلاميذ حسب سنة الولادة والنوع وسنة الدراسة
ELEVES PAR ANNEE DE NAISSANCE, PAR GENRE ET ANNEE D'ETUDES

ZONE COMMUNALE

منطقة بلدية

الجملة Total	السنة السادسة 6 ^{ème} année		السنة الخامسة 5 ^{ème} année		السنة الرابعة 4 ^{ème} année		السنة الثالثة 3 ^{ème} année		السنة الثانية 2 ^{ème} année		السنة الأولى 1 ^{ère} année		سنة الولادة Année de naissance	
	مهم إناث Dont filles	جملة التلاميذ Total élèves	مهم إناث Dont filles	جملة التلاميذ Total élèves	مهم إناث Dont filles	جملة التلاميذ Total élèves	مهم إناث Dont filles	جملة التلاميذ Total élèves	مهم إناث Dont filles	جملة التلاميذ Total élèves	مهم إناث Dont filles	جملة التلاميذ Total élèves		
147	291										147	291	وما بعد 2011 et après	
829	1668								119	214	710	1454	2010	
719	1586						60	113	631	1375	28	98	2009	
783	1608				78	158	630	1259	74	188	1	3	2008	
788	1653		80	128	598	1237	94	242	15	44	1	2	2007	
714	1468	65	115	527	1049	83	223	38	78	1	3		2006	
653	1358	481	915	110	266	58	159	4	18				2005	
164	386	92	189	57	152	15	42		3				2004	
74	188	42	110	30	72	2	6						2003	
30	83	25	62	4	20	1	1						وما قبل 2002 et avant	
4901	10289	705	1391	808	1687	835	1826	826	1713	840	1824	887	1848	TOTAL
8,5	8,6	11,3	11,3	10,3	10,4	9,2	9,3	8,1	8,2	7,0	7,0	5,9	5,9	جملة TOTAL
														Age moyen متوسط العمر

التلاميذ حسب سنة الولادة والنوع وسنة الدراسة
ELEVES PAR ANNEE DE NAISSANCE, PAR GENRE ET ANNEE D'ETUDES

ZONE NON COMMUNALE

منطقة غير بلدية

الجملة Total	السنة السادسة 6 ^{ème} année		السنة الخامسة 5 ^{ème} année		السنة الرابعة 4 ^{ème} année		السنة الثالثة 3 ^{ème} année		السنة الثانية 2 ^{ème} année		السنة الأولى 1 ^{ère} année		سنة الولادة Année de naissance
	مهم إناث Dont filles	جملة التلاميذ Total élèves	مهم إناث Dont filles	جملة التلاميذ Total élèves	مهم إناث Dont filles	جملة التلاميذ Total élèves	مهم إناث Dont filles	جملة التلاميذ Total élèves	مهم إناث Dont filles	جملة التلاميذ Total élèves	مهم إناث Dont filles	جملة التلاميذ Total élèves	
44	98										44	98	2011 et après
465	907								48	87	417	820	2010
440	894						22	36	364	718	54	140	2009
427	886					40	82	646	57	157	1	1	2008
413	841			29	54	284	557	83	17	37			2007
412	825	26	50	293	544	67	164	24	2	5			2006
359	754	238	421	76	197	41	116	4					2005
150	340	89	194	39	101	20	42	2					2004
72	181	48	124	22	49	2	8						2003
26	79	20	64	5	14	1	1						2002 et avant
2808	5805	421	853	464	959	455	970	464	488	1004	516	1059	TOTAL
8,7	8,8	11,5	11,7	10,5	10,6	9,4	9,5	8,3	7,1	7,2	6,0	6,0	جملة Age moyen متوسط العمر

التلاميذ ذوي الاحتياجات الخاصة حسب نوع الإعاقة و سنة الدراسة
ELEVES À BESOINS SPECIFIQUES PORTEURS DE HANDICAP SELON LE GENRE DE HANDICAP ET L'ANNEE D'ETUDES

Total	الإعاقات الجسدية			Multi-handicap			إعاقات متعددة			Handicap visuel			إعاقات بصرية			Handicap auditif			إعاقات سمعية			Handicap moteur			إعاقات عضوية			Handicap mental			إعاقات ذهنية			سنة الدراسة
	عميقة profonde	متوسطة moyenne	خفيفة legère	عميقة profonde	متوسطة moyenne	خفيفة legère	عميقة profonde	متوسطة moyenne	خفيفة legère	عميقة profonde	متوسطة moyenne	خفيفة legère	عميقة profonde	متوسطة moyenne	خفيفة legère	عميقة profonde	متوسطة moyenne	خفيفة legère	عميقة profonde	متوسطة moyenne	خفيفة legère	عميقة profonde	متوسطة moyenne	خفيفة legère	عميقة profonde	متوسطة moyenne	خفيفة legère	ذكور	إناث	جملة				
6	3				2		1					1			3							1			1	1				1	1	2	Garçons 1 ^{ère} Année	
	2				1																					1	1				1	1 ^{ère} Année		
																																Garçons 2 ^{ème} Année		
3							1								1							1			1							Garçons 3 ^{ème} Année		
4	4				2										2							2			2							Garçons 4 ^{ème} Année		
4	5				2										1							1			1							Garçons 5 ^{ème} Année		
5	2				4										2							2			2							Garçons 6 ^{ème} Année		
1	4																															Garçons سنة سادسة		
3	1																															Garçons سنة سادسة		
1	1																															Garçons سنة سادسة		
1	1																															Garçons سنة سادسة		
2	2														2							2			2							Garçons سنة سادسة		
2	1				1										1							1			1							Garçons سنة سادسة		
20	12				3										3							3			3							Garçons جملة		
11	13				1										1							1			1							Garçons جملة		
31	25				4										5							5			5							TOTAL جملة		

التلاميذ الأجانب وأبناء التونسيين بالخارج حسب المعتمدية والمنطقة

ELEVES ETRANGERS ET ENFANTS DES TUNISIENS A L'ETRANGER SELON
LA DELEGATION ET LA ZONE

منطقة بلدية + منطقة غير بلدية Zone communale + Zone non communale		منطقة غير بلدية Zone non communale		منطقة بلدية Zone communale		المعتمدية Délégation
أبناء التونسيين بالخارج Enfants des Tunisiens à l'étranger	التلاميذ الأجانب Elèves étrangers	أبناء التونسيين بالخارج Enfants des Tunisiens à l'étranger	التلاميذ الأجانب Elèves étrangers	أبناء التونسيين بالخارج Enfants des tunisiens à l'étranger	التلاميذ الأجانب Elèves étrangers	
337	6	105		232	6	TATAOUINE NORD تطاوين الشمالية
126		36		90		TATAOUINE SUD تطاوين الجنوبية
223		48		175		GHOMRASSEN غمراسن
5				5		REMADA رمادة
107		107				SMAR السمار
17				17		BIR LAHMAR البيتر الأحمر
						DHIBA الذهبية
815	6	296		519	6	TOTAL الجملة

معدل كثافة الفصل حسب سنة الدراسة والمعتمدية
MOYENNE ELEVES PAR CLASSE SELON L'ANNEE D'ETUDES ET LA DELEGATION

ZONE COMMUNALE + ZONE NON COMMUNALE

منطقة بلدية + منطقة غير بلدية

الجملة	السنة السادسة	السنة الخامسة	السنة الرابعة	السنة الثالثة	السنة الثانية	السنة الأولى	المعتمدية
Total	6 ^{ème} année	5 ^{ème} année	4 ^{ème} année	3 ^{ème} année	2 ^{ème} année	1 ^{ère} année	Délégation
18,8	17,0	18,4	19,3	19,9	18,9	19,1	TATAQUINE NORI تطاوين الشمالية
20,1	18,3	20,4	19,6	20,3	21,0	20,9	TATAQUINE SUD تطاوين الجنوبية
16,3	13,9	17,8	16,2	17,4	16,2	16,5	GHOMRASSEN غمراسن
15,3	14,6	16,0	14,7	14,2	16,8	15,4	REMADA رمادة
18,2	17,8	18,1	18,5	19,4	17,5	18,3	SMAR السمار
14,1	11,5	14,7	13,9	13,8	14,5	15,7	BIR LAHMAR البيتر الأحمر
18,5	18,0	18,0	24,7	14,5	17,2	20,5	DHIBA الذهبية
18,2	16,6	18,3	18,3	18,6	18,4	18,7	TOTAL الجملة

معدل كثافة الفصل حسب سنة الدراسة والمعتمدية
MOYENNE ELEVES PAR CLASSE SELON L'ANNEE D'ETUDES ET LA DELEGATION

ZONE COMMUNALE

منطقة بلدية

الجملة	السنة السادسة	السنة الخامسة	السنة الرابعة	السنة الثالثة	السنة الثانية	السنة الأولى	المعتمدية
Total	6 ^{ème} année	5 ^{ème} année	4 ^{ème} année	3 ^{ème} année	2 ^{ème} année	1 ^{ère} année	Délégation
24,1	22,6	24,7	24,9	25,5	23,9	23,3	TATAQUINE NORT تطاوين الشمالية
23,3	21,8	23,5	22,7	23,9	23,8	24,1	TATAQUINE SUD تطاوين الجنوبية
18,6	16,4	19,4	17,4	20,9	17,6	19,8	GHOMRASSEN غمراسن
21,3	21,2	23,3	19,2	19,0	16,8	20,5	REMADA رمادة
							SMAR السمار
15,7	13,0	15,9	16,4	15,9	16,2	16,5	BIR LAHMAR البيتر الأحمر
20,9	20,0	20,0	24,7	19,0	21,3	20,5	DHIBA الذهبية
22,1	20,5	22,5	22,1	22,7	22,4	22,1	TOTAL الجملة

معدل كثافة الفصل حسب سنة الدراسة والمعتمدية
MOYENNE ELEVES PAR CLASSE SELON L'ANNEE D'ETUDES ET LA DELEGATION

ZONE NON COMMUNALE

منطقة غير بلدية

الجملة	السنة السادسة	السنة الخامسة	السنة الرابعة	السنة الثالثة	السنة الثانية	السنة الأولى	المعتمدية
Total	6 ^{ème} année	5 ^{ème} année	4 ^{ème} année	3 ^{ème} année	2 ^{ème} année	1 ^{ère} année	Délégation
12,4	11,2	11,5	12,3	13,4	12,7	13,5	TATAQUINE NORD تطاوين الشمالية
14,6	12,9	15,3	13,5	14,2	16,0	15,7	TATAQUINE SUD تطاوين الجنوبية
14,0	11,3	16,1	14,7	13,7	14,8	13,3	GHOMRASSEN غمراسن
8,6	7,3	8,0	9,4	8,4	16,8	9,8	REMADA رمادة
18,2	17,8	18,1	18,5	19,4	17,5	18,3	SMAR السمار
5,0	4,7	8,7	3,5	5,0	4,7	2,0	BIR LAHMAR البيتر الأحمر
2,0	6,0	2,0		1,0	1,0		DHIBA الذهبية
13,9	12,6	13,8	13,9	14,1	13,9	14,7	TOTAL الجملة

مدربو التعليم العام حسب الرتبة والنوع والاعتمادية

ENSEIGNANTS DE L'ENSEIGNEMENT GENERAL PAR GRADE, GENRE ET DELEGATION

ZONE COMMUNALE + ZONE NON COMMUNALE

منطقة بلدية + منطقة غير بلدية

الاعتمادية	معلم		معلم اول		معلم تطبيق		معلم تطبيق اول		معلم تطبيق اول فوق الرتبة		استاذ المدارس الابتدائية		استاذ فوق الرتبة		استاذ فوق الرتبة مميز		استاذ اول		استاذ اول فوق الرتبة		استاذ مميز	
	جمله	معلم اناث	جمله	معلم اناث	جمله	معلم اناث	جمله	معلم اناث	جمله	معلم اناث	جمله	معلم اناث	جمله	معلم اناث	جمله	معلم اناث	جمله	معلم اناث	جمله	معلم اناث	جمله	معلم اناث
Délégation	جمله مدرسي التعليم العام Total des enseignants de l'enseignement général	معلم	معلم اول	معلم تطبيق	معلم تطبيق اول	معلم تطبيق اول فوق الرتبة	استاذ المدارس الابتدائية	استاذ فوق الرتبة	استاذ فوق الرتبة مميز	استاذ اول	استاذ اول فوق الرتبة	استاذ مميز	استاذ اول	استاذ اول فوق الرتبة	استاذ مميز							
	185	401	3	5	1	1	38	83	38	111	3	101	185	3	11	1	2					
	145	274	1	2	1	2	48	73	33	82	1	58	103	3	9		2					
	62	106	1	1	1	1	12	24	8	24		40	51	5								
	38	63	1	1			4	5	7			33	49	1								
	38	97					3	8	2	19		33	68	1			1					
	44	72			2	2			9	19		32	49	1			1	1				
	15	22	1	1			1	2		2		13	16				1					
	527	1035	7	10	5	6	106	195	90	264	1	310	521	6	28	2	7					
	TATAOUINE NORI	تطاوين الشمالية																				
TATAOUINE SUD	تطاوين الجنوبية																					
GHOMRASSEN	غصمراسن																					
REMADA	رمادة																					
SMAR	السمار																					
BIR LAHMAR	البيتر الأحمر																					
DHIBA	الذهيبة																					
TOTAL	الجملة																					

مدرسو التعليم العام حسب الرتبة والنوع والاعتمادية

ENSEIGNANTS DE L'ENSEIGNEMENT GENERAL PAR GRADE, GENRE ET DELEGATION

ZONE COMMUNALE

منطقة بلدية

الاعتمادية	معلم		معلم أول		معلم تطبيق		معلم تطبيق أول		معلم تطبيق أول فوق الرتبة		استاذ المناهج الابتدائية		استاذ فوق الرتبة		استاذ فوق الرتبة مميز		استاذ أول		استاذ أول فوق الرتبة		استاذ مميز		
	جمله	معلم اناث	جمله	معلم اناث	جمله	معلم اناث	جمله	معلم اناث	جمله	معلم اناث	جمله	معلم اناث	جمله	معلم اناث	جمله	معلم اناث	جمله	معلم اناث	جمله	معلم اناث	جمله	معلم اناث	
TATAOUINE NORD تطاوين الشمالية	جمله مدرسي التعليم العام Total des enseignants de l'enseignement général	معلم	معلم أول	معلم تطبيق	معلم تطبيق أول	معلم تطبيق أول فوق الرتبة	استاذ المناهج الابتدائية	استاذ فوق الرتبة	استاذ فوق الرتبة مميز	استاذ أول	استاذ أول فوق الرتبة	استاذ مميز	استاذ أول	استاذ أول فوق الرتبة	استاذ مميز								
	Dont fem.	معلم اناث	معلم اناث	معلم اناث	معلم اناث	معلم اناث	معلم اناث	معلم اناث	معلم اناث	معلم اناث	معلم اناث	معلم اناث	معلم اناث	معلم اناث	معلم اناث								
	Total	284	1	32	69	36	88	64	111	3	10	1	2										
	137		1	32	69	36	88	64	111	3	10	1	2										
	117	1	2	39	59	33	64	40	62	3	9		2										
	TATAOUINE SUD تطاوين الجنوبية																						
	36	1	1	11	18	6	9	17	27		2												
	GHOMRASSEN غمراسن																						
	33			3	3		2	30	40		1												
	REMADA رمادة																						
SMAR السمار																							
BIR LAHMAR البيز الأحمر																							
42			2	2	9	18	30	45		1													
DHIBA الذهبية																							
15	1	1	1	1		2	13	16															
380	3	4	86	150	84	183	194	301	6	23	2	6											
675	3	4	86	150	84	183	194	301	6	23	2	6											
TOTAL																							
الجملة																							

مدرسو التعليم العام حسب الرتبة والنوع والمعتمدة

ENSEIGNANTS DE L'ENSEIGNEMENT GENERAL PAR GRADE, GENRE ET DELEGATION

ZONE NON COMMUNALE

منطقة غير بلدية

المعتمدة	معلم		معلم أول		معلم تطبيق		معلم تطبيق أول		معلم تطبيق أول فوق الرتبة		معلم تطبيق أول فوق الرتبة		معلم تطبيق أول فوق الرتبة		معلم تطبيق أول فوق الرتبة		معلم تطبيق أول فوق الرتبة		معلم تطبيق أول فوق الرتبة	
	معلم	معلم أول	معلم تطبيق	معلم تطبيق أول	معلم تطبيق أول فوق الرتبة	معلم تطبيق أول فوق الرتبة	معلم تطبيق أول فوق الرتبة	معلم تطبيق أول فوق الرتبة	معلم تطبيق أول فوق الرتبة	معلم تطبيق أول فوق الرتبة	معلم تطبيق أول فوق الرتبة	معلم تطبيق أول فوق الرتبة	معلم تطبيق أول فوق الرتبة	معلم تطبيق أول فوق الرتبة	معلم تطبيق أول فوق الرتبة	معلم تطبيق أول فوق الرتبة	معلم تطبيق أول فوق الرتبة	معلم تطبيق أول فوق الرتبة	معلم تطبيق أول فوق الرتبة	معلم تطبيق أول فوق الرتبة
الجملة	360	4	6	1	2	20	45	6	81		116	220	5	1						1
الجملة	147	4	6	1	2	20	45	6	81		116	220	5	1						1
Délégation																				
تطاوين الشمالية	48	3	5			6	14	2	23		37	74	1							
TATAQUINE NORD																				
تطاوين الجنوبية	28			1	2	9	14		18		18	41								
TATAQUINE SUD																				
غمراسن	26					1	6	2	15		23	24	3							
GHOMRASCEN																				
رمادة	5	1	1			1	2		5		3	9								
REMADA																				
السمار	38					3	8	2	19		33	68	1							
SMAR																				
البئر الأحمر	2	5							1		2	4								
BIR LAHMAR																				
الذاهبية		1					1													
DHIBA																				
TOTAL	147	360	4	6	1	2	20	45	6	81		116	220	5	1					1

مدرسو التعليم التقني ومدرسو التربية البدنية حسب الرتبة والنوع والمعتمدية ENSEIGNANTS DE L'ENSEIGNEMENT TECHNIQUE ET ENSEIGNANTS DE L'EDUCATION PHYSIQUE SELON LE GRADE, LE GENDRE ET LA DELEGATION

ZONE COMMUNALE + ZONE NON COMMUNALE

منطقة بلدية + منطقة غير بلدية

المعتمدية	مدرسو التعليم التقني																									
	Enseignants de l'enseignement technique															مدرسو التعليم التقني										
	الجملة Total	مهم إناث Dont Fem.	جملة Total	مهم إناث Dont Fem.	معلم تقني M.E.T.	جملة Total	مهم إناث Dont Fem.	معلم تطبيق Maître d'application	جملة Total	مهم إناث Dont Fem.	معلم تطبيق أول Maître d'application principal	جملة Total	مهم إناث Dont Fem.	معلم مطبق أول فوق الرتبة Maître d'application principal hors classe	جملة Total	مهم إناث Dont Fem.	أ.ت.ت. + أ.ت.م. P.E.T. & P.E.T. 1 ^{er} cycle	جملة Total	مهم إناث Dont Fem.	أستاذ أول تقني Professeur principal de technique	جملة Total					
المعتمدية																										
تطاوين الشمالية	9		1															1								
تطاوين الجنوبية	4	1	2								1					1	1									
غمراسين																										
غمراسين																										
رمادة																										
السماح																										
النهر الأحمر																										
الذاهبية																										
الجملة	17	1	5								2					3	3									

مدرسو التعليم التقني ومدرسو التربية البدنية حسب الرتبة والنوع والمعتمدية
ENSEIGNANTS DE L'ENSEIGNEMENT TECHNIQUE ET ENSEIGNANTS DE L'EDUCATION PHYSIQUE
SELON LE GRADE, LE GENRE ET LA DELEGATION

ZONE COMMUNALE

منطقة بلدية

مدرسو التربية البدنية Enseignants d'éducation physique	Enseignants de l'enseignement technique										المعتمدية		
	الجملة Total	معلم تقني M.E.T.	معلم تطبيق Maître d'application	معلم تطبيق أول Maître d'application principal	معلم تطبيق أول فوق الرتبة Maître d'application principal hors classe	مدرسو أ.ت.م. P.E.T. & cycle	أستاذ أول تقني Professeur principale de technique	مدرسو التعليم التقني	جملة	مجموع إناث Dont Fem.		جملة	
5	9	1									1	TATAQUINE NORI	تطاوين الشمالية
1	3	1	2		1				1	1		TATAQUINE SUD	تطاوين الجنوبية
												GHOMRASSEN	غمراسن
												REMADA	رمادة
												SMAR	السمار
												BIR LAHMAR	البئر الأحمر
		2										DHIBA	الذهيبة
6	14	1	3		1				1	2		TOTAL	الجملة

مدرسو التعليم التقني ومدرسو التربية البدنية حسب الرتبة والنوع والمعتمدة
ENSEIGNANTS DE L'ENSEIGNEMENT TECHNIQUE ET ENSEIGNANTS DE L'EDUCATION PHYSIQUE
SELON LE GRADE, LE GENDRE ET LA DELEGATION

ZONE NON COMMUNALE

منطقة غير بلدية

مدرسو التربية البدنية Enseignants d'éducation physique	Enseignants de l'enseignement technique								مدرسو التعليم التقني استاذ أول تقني Professeur principale de technique	المعتمدة	
	الجملة Total	مهم إناث Dont Fem.	معلم تقني M.E.T.	معلم تطبيق Maître d'application	معلم تطبيق أول Maître d'application principal	معلم تطبيق أول فوق الرتبة Maître d'application principal hors classe	أ.ت.ت.+ أ.ت.م P.E.T. & P.E.T."r" cycle	جملة Total			
مهم إناث Dont Fem.	جملة Total	مهم إناث Dont Fem.	مهم إناث Dont Fem.	مهم إناث Dont Fem.	مهم إناث Dont Fem.	مهم إناث Dont Fem.	مهم إناث Dont Fem.	جملة Total	مهم إناث Dont Fem.	جملة Total	
	1										TATAQUINE NORD تطاوين الشمالية
											TATAQUINE SUD تطاوين الجنوبية
											GHOMRASSEN غمراسين
											REMADA رمادة
											SMAR السما
	2							1			BIR LAHMAR البيتر الأحمر
											DHIBA الذهيبة
											TOTAL
3		2						1			الجملة

العملة حسب المنطقة و المتمدنية
OUVRIERS SELON LA ZONE ET LA DELEGATION

منطقة بلدية + منطقة غير بلدية Zone communale + Zone non communale				منطقة غير بلدية Zone non communale				منطقة بلدية Zone communale				المتمدية
عدد العملة Ouvriers		عدد المدارس Nombre des écoles	التنمية الجهوية Dev. reg.	عدد العملة Ouvriers		عدد المدارس Nombre des écoles	التنمية الجهوية Dev. reg.	عدد العملة Ouvriers		عدد المدارس Nombre des écoles		
الوزارة Ministère	التنمية الجهوية Dev. reg.			الوزارة Ministère	التنمية الجهوية Dev. reg.			الوزارة Ministère	التنمية الجهوية Dev. reg.			
102	59	41	29	30	27	73	29	14	TATAOUNINE NORI	تطاوين الشمالية		
87	32	20	33	13	10	54	19	10	TATAOUNINE SUD	تطاوين الجنوبية		
46	30	15	24	13	8	22	17	7	GHOMRASSEN	غمراسين		
66	11	9	18	5	6	48	6	3	REMADA	رمادة		
24	19	12	24	19	12				SMAR	السمار		
29	10	9	4	3	2	25	7	7	BIR LAHMAR	البيتر الأحمر		
10	7	3	2	1	1	8	6	2	DHIBA	الذهيبة		
364	168	109	134	84	66	230	84	43	TOTAL	الجملة		

فضاءات التدريس والمرافق العامة حسب الاعتمادية
LOCAUX D'ENSEIGNEMENT ET D'EQUIPEMENTS COLLECTIFS PAR DELEGATION

ZONE COMMUNALE + ZONE NON COMMUNALE

منطقة بلدية + منطقة غير بلدية

ملاعب رياضية Terrain de sport	حديقة مدرسية jardin scolaire	بيوت تمرير Infirmerie	مكتب للمفتقد Bureau d'inspecteur	مكتب للمدير Bureau de directeur	قاعة للمدرسين Salle d'enseignants	ورشة Atelier	محل خاص بالكتب Bibliothèque (local)	قاعة مطالعة Salle de lecture	قاعة اعلامية Salle informatique	قاعة متعددة الاختصاصات Salle polyvalente	قاعات التدريس Salles d'enseignement	عدد المدارس Nombre des écoles	الاعتمادية
21	32			41	9		3	1	41	1	193	41	TATAQUINENORI تطاوين الشمالية
16	15			20	4		2		20		119	20	TATAQUINE SUD تطاوين الجنوبية
13	12			15	2		5	4	15	1	71	15	GHOMRASSEN غمراسن
8	7			9					9		42	9	REMADA رمادة
11	11			12			1		12		57	12	SMAR السمار
6	9			9	2		1		9		34	9	BIR LAHMAR البيتر الأحمر
3	2			3					2	1	13	3	DHIBA الذهبية
78	88			109	17		12	5	108	3	529	109	TOTAL الجملة

فضاءات التدريس والمرافق العامة حسب الاعتمادية
LOCAUX D'ENSEIGNEMENT ET D'EQUIPEMENTS COLLECTIFS PAR DELEGATION

ZONE COMMUNALE

منطقة بلدية

مكتب رياضية Terrain de sport	حديقة مدرسية jardin scolaire	بيت تمرين Infirmerie	مكتب للمتقعد Bureau d'inspecteur	مكتب للمدير Bureau de directeur	قاعة للمدرسين Salle d'enseignants	ورشة Atelier	محل خاص بالكتابة Bibliothèque (local)	قاعة مطالعة Salle de lecture	قاعة اعلامية Salle informatique	قاعة متعددة الاختصاصات Salle polyvalente	قاعات التدريس Salles d'enseignement	عدد المدارس Nombre des écoles	الاعتمادية
6	12			14	6		1	1	14	1	111	14	TATAQUINENORI تطاوين الشمالية
8	9			10	2		1		10		78	10	TATAQUINE SUD تطاوين الجنوبية
5	7			7	1		1	1	7		40	7	GHOMRASSEN غمراسن
3	3			3					3		24	3	REMADA رمادة
													SMAR السمار
5	7			7	2		1		7		30	7	BIR LAHMAR البئر الأحمر
2	1			2					2	1	11	2	DHIBA الذهبية
29	39			43	11		4	1	43	2	294	43	TOTAL الجملة

فضاءات التدريس والمرافق العامة حسب الاعتمادية
LOCAUX D'ENSEIGNEMENT ET D'EQUIPEMENTS COLLECTIFS PAR DELEGATION

ZONE NON COMMUNALE

منطقة غير بلدية

ملاعب رياضية Terrain de sport	حديقة مدرسية Jardin scolaire	بيوت تمرير Infirmerie	مكتب للمفتقد Bureau d'inspecteur	مكتب للمدير Bureau de directeur	قاعة للمدرسين Salle d'enseignants	ورشة Atelier	محل خاص بالكتبة Bibliothèque (local)	قاعة مطالعة Salle de lecture	قاعة اعلامية Salle informatique	قاعة متعددة الاختصاصات Salle polyvalente	قاعات التدريس Salles d'enseignement	عدد المدارس Nombre des écoles	الاعتمادية
15	20			27	3		2	1	27		82	27	TATAOUNE NORI تطاوين الشمالية
8	6			10	2		1		10		41	10	TATAOUNE SUD تطاوين الجنوبية
8	5			8	1		4	3	8	1	31	8	GHOMRASSEN غمراسن
5	4			6					6		18	6	REMADA رمادة
11	11			12			1		12		57	12	SMAR السمار
1	2			2					2		4	2	BIR LAHMAR البيتر الأحمر
1	1			1							2	1	DHIBA الذهبية
49	49			66	6		8	4	65	1	235	66	TOTAL الجملة

التجهيزات حسب الاعتمادية
EQUIPEMENTS PAR DELEGATION

ZONE COMMUNALE + ZONE NON COMMUNALE

منطقة بلدية + منطقة غير بلدية

عدد المجموعات الصحية للتلاميذ Nbre Blocs Sanitaires élèves	Ecoles équipées en :		سياج Clôture جزئي كامل	طريق معبدة Route goudronnée	الكهرباء Electricité	الماء Eau		مجموعة كتب Livres	آلة ناسخة Photocopieur	ممارس محفزة : أنترنات Internet	عدد المدارس Nombre des écoles	الاعتمادية
	مجموعات صحية للتلاميذ Blocs sanitaires élèves	مجموعات صحية للمعلمين Blocs sanitaires enseignants				جمعية مائية Association	الشركة الوطنية SONEDE					
100	41	33	41	39	41	41	41	40	41	28	41	TATAQUINE NORD
49	20	15	20	20	20	20	20	19	20	18	20	TATAQUINE SUD
33	15	14	15	15	15	15	15	13	15	12	15	غمراسن GHOMRASSEN
21	9	6	9	7	9	3	6	8	9	3	9	رمادة REMADA
32	12	6	12	11	12	12	12	11	12	7	12	السمار SMAR
22	9	5	9	9	9	9	9	9	9	7	9	البئر الأحمر BIR LAHMAR
7	3	3	3	3	3	1	2	2	3	2	3	الذهبية DHIBA
264	109	82	109	104	109	4	105	102	109	77	109	TOTAL

التجهيزات حسب الاعتمادية
EQUIPEMENTS PAR DELEGATION

ZONE COMMUNALE

منطقة بلدية

عدد المجموعات الصحية للتلاميذ Nbre Blocs Sanitaires élèves	Ecoles équipées en :		مجموعات صحية للتلاميذ Blocs sanitaires élèves	مجموعات صحية للمعلمين Blocs sanitaires enseignants	سياج Clôture		طريق معبدة Route goudronnée	الكهرباء Electricité	الماء Eau		مجموعة كتب Livres	آلة ناسخة Photocopieur	أقراصات Internet	عدد المدارس Nombre des écoles	الاعتمادية		
	جزئي	كامل			جمعية	مائية			الشركة الوطنية SONEDE								
40	14	12	14	12	Partielle	Entière	14	14	14	14	14	14	14	14	14	TATAOUNINE NORD	تطاوين الشمالية
29	10	8	10	8			10	10	10	10	9	10	10	10	10	TATAOUNINE SUD	تطاوين الجنوبية
17	7	6	7	6			7	7	7	7	6	7	6	6	7	GHOMRASSEN	غمراسن
9	3	3	3	3			3	3	3	3	3	3	2	2	3	REMADA	رمادة
																SMAR	السمار
18	7	4	7	4			7	7	7	7	7	7	6	6	7	BIR LAHMAR	البيتر الأحمر
6	2	2	2	2			2	2	2	2	2	2	2	2	2	DHIBA	الذهبية
119	43	35	43	35			43	43	43	43	41	43	40	43	43	TOTAL	الجملة

التجهيزات حسب الاعتمادية
EQUIPEMENTS PAR DELEGATION

ZONE NON COMMUNALE

منطقة غير بلدية

عدد المجموعات الصحية للتلاميذ Nbre Blocs Sanitaires élèves	Ecoles équipées en :				عدد المدارس	عدد المدارس	الاعتمادية						
	مجموعات صحية للتلاميذ Blocs sanitaires élèves	مجموعات صحية للمعلمين Blocs enseignants	سياج Clôture جزئي كامل	طريق معبدة Route goudronnée				الكهرباء Electricité	الماء Eau جمعية مائية Association	مجموعة كتب	آلة ناسخة	أنتريكات Internet	Nombre des écoles
60	27	21	27	25	27	27	26	27	14	27	27	TATAQUINE NORD	تطاوين الشمالية
20	10	7	10	10	10	10	10	10	8	10	10	TATAQUINE SUD	تطاوين الجنوبية
16	8	8	8	8	8	8	7	8	6	8	8	GHOMRASSEN	غمراسن
12	6	3	6	4	3	3	5	6	1	6	6	REMADA	رمادة
32	12	6	12	11	12	12	11	12	7	12	12	SMAR	السمار
4	2	1	2	2	2	2	2	2	1	2	2	BIR LAHMAR	البيتر الأحمر
1	1	1	1	1	1	1	1	1	1	1	1	DHIBA	الذاهبية
145	66	47	66	61	66	4	61	66	37	66	66	TOTAL	الجملة

معلومات عامة حسب المؤسسة
DONNEES GLOBALES PAR ETABLISSEMENT

نصيب كل معلم من التلاميذ Moyenne élèves/enseignant	عدد المدرسين Effectif des enseignants		عدد التلاميذ Effectif des élèves		متوسط كثافة الفصل Moyenne élèves/classe	عدد الفصول Classes élèves	القطاعات Locaux classes	علا تحضيرية Contenant une année préparatoire	الوسط Zone	المتمدية Délégation	اسم المدرسة Nom de l'école	العدد الرتبي Ordre
	معلم إناث Dont femmes	جملة Total	معلم إناث Dont filles	جملة Total								
16,0	2	21	150	337	22,5	15	10	X	بلدي	تطاوين الشمالية	م.أ. العي الجديد	1
14,8	11	23	167	340	22,7	15	12	X	بلدي	تطاوين الشمالية	م.أ. 20 مارس تطاوين	2
15,0	7	20	146	300	25,0	12	8	X	بلدي	تطاوين الشمالية	م.أ. حي بروموت	3
16,9	11	16	132	271	22,6	12	8	X	بلدي	تطاوين الشمالية	م.أ. غرة جوان تطاوين	4
15,3	13	20	154	305	21,8	14	10	X	بلدي	تطاوين الشمالية	م.أ. النجاج	5
17,9	11	25	222	447	27,9	16	9	X	بلدي	تطاوين الشمالية	م.أ. أبوالقاسم الشابي	6
11,7	1	9	51	105	17,5	6	3	X	بلدي	تطاوين الشمالية	م.أ. تامزوت	7
16,9	17	26	213	439	27,4	16	8	X	بلدي	تطاوين الشمالية	م.أ. نوح قرطبة	8
16,5	12	21	177	347	26,7	13	6	X	بلدي	تطاوين الشمالية	م.أ. ابن خلدون	9
14,6	12	24	180	350	23,3	15	9	X	بلدي	تطاوين الشمالية	م.أ. 2 مارس 34 تطاوين	10
16,9	15	21	152	354	27,2	13	8		بلدي	تطاوين الشمالية	م.أ. الريادة	11
15,6	14	30	206	469	26,1	18	8	X	بلدي	تطاوين الشمالية	م.أ. الطيب المهيري	12
9,9	1	8	39	79	13,2	6	4	X	بلدي	تطاوين الشمالية	م.أ. علي البهوان	13
15,4	10	21	153	323	23,1	14	8	X	بلدي	تطاوين الشمالية	م.أ. العميد الجديد	14
3,8	1	4	5	15	3,8	4	1		غير بلدي	تطاوين الشمالية	م.أ. بني احمد	15
19,7	1	3	25	59	9,8	6	4		غير بلدي	تطاوين الشمالية	م.أ. البيطان	16
21,7	1	3	30	65	10,8	6	2		غير بلدي	تطاوين الشمالية	م.أ. بني بلال الجديدة	17
7,0	0	2	5	14	4,7	3	2		غير بلدي	تطاوين الشمالية	م.أ. القابل	18

معلومات عامة حسب المؤسسة
DONNEES GLOBALES PAR ETABLISSEMENT

نصيب كل معلم من التلاميذ Moyenne élèves/enseignant	عدد المدرسين Effectif des enseignants		عدد التلاميذ Effectif des élèves		متوسط كثافة الفصل Moyenne élèves/classe	عدد الفصول Classes élèves	القطاعات Locaux classes	علا تحضيرية Contenant une année préparatoire	الوسط Zone	المتمدية Délégation	اسم المدرسة Nom de l'école	العدد الرتبي Ordre
	مدرستهم Dont femmes	إناث Total	مدرستهم Dont filles	إناث Total								
12,7	2	7	40	89	14,8	6	2	X	غير بلدي	تطاوين الشمالية	م.أ. الفرش الجنوبية	19
10,0	1	2	11	20	5,0	4	2		غير بلدي	تطاوين الشمالية	م.أ. فرميسية	20
46,0	0	3	76	138	23,0	6	4		غير بلدي	تطاوين الشمالية	م.أ. الزهرة الجديدة	21
10,0	4	6	30	60	10,0	6	3		غير بلدي	تطاوين الشمالية	م.أ. معاند	22
12,4	3	5	31	62	10,3	6	3		غير بلدي	تطاوين الشمالية	م.أ. الجديدة	23
7,7	0	3	13	23	5,8	4	1		غير بلدي	تطاوين الشمالية	م.أ. عمادي	24
18,7	5	11	103	206	17,2	12	6		غير بلدي	تطاوين الشمالية	م.أ. الضمناة	25
27,0	0	1	17	27	5,4	5	2		غير بلدي	تطاوين الشمالية	م.أ. بني يعزير	26
17,0	1	3	21	51	8,5	6	3		غير بلدي	تطاوين الشمالية	م.أ. بن ججو	27
9,3	3	4	20	37	7,4	5	2		غير بلدي	تطاوين الشمالية	م.أ. القطار	28
31,2	7	9	138	281	23,4	12	7	X	غير بلدي	تطاوين الشمالية	م.أ. الزهرة	29
52,7	0	3	65	158	22,6	7	6	X	غير بلدي	تطاوين الشمالية	م.أ. قصر أولاد سلطان	30
8,3	5	9	38	75	12,5	6	5		غير بلدي	تطاوين الشمالية	م.أ. وادي الغار	31
24,2	0	6	74	145	24,2	6	3	X	غير بلدي	تطاوين الشمالية	م.أ. رمثة	32
9,3	1	3	11	28	5,6	5	2		غير بلدي	تطاوين الشمالية	م.أ. بني بلال القديمة	33
2,5	0	2	1	5	1,7	3	2		غير بلدي	تطاوين الشمالية	م.أ. قصر يعزير	34
9,6	1	5	25	48	8,0	6	3		غير بلدي	تطاوين الشمالية	م.أ. تامست	35
21,0	5	9	95	189	21,0	9	5	X	غير بلدي	تطاوين الشمالية	م.أ. ثلاث	36

معلومات عامة حسب المؤسسة
DONNEES GLOBALES PAR ETABLISSEMENT

نصيب كل معلم من التلاميذ Moyenne élèves/enseignant	عدد المدرسين Effectif des enseignants		عدد التلاميذ Effectif des élèves		متوسط كثافة الفصل Moyenne élèves/classe	عدد الفصول Classes élèves	القطاعات Locaux classes	ما تحضري Contenant une année préparatoire	الوسط Zone	المتمدية Délégation	اسم المدرسة Nom de l'école	العدد الرتبي Ordre
	معلم إناث Dont femmes	جملة Total	معلم إناث Dont filles	جملة Total								
2,5	1	2	2	5	1,7	3	2		غير بلدي	تطاوين الشمالية	م.أ. خانمة	37
10,8	5	6	32	65	10,8	6	2	X	غير بلدي	تطاوين الشمالية	م.أ. السعادة	38
13,5	0	2	17	27	5,4	5	3		غير بلدي	تطاوين الشمالية	م.أ. المعوية	39
5,7	1	3	4	17	4,3	4	3		غير بلدي	تطاوين الشمالية	م.أ. قطوفة	40
45,0	0	1	29	45	7,5	6	2	X	غير بلدي	تطاوين الشمالية	م.أ. مغيث	41
15,5	13	25	183	387	24,2	16	9	X	بلدي	تطاوين الجنوبية	م.أ. قصر المقابلة	42
16,4	18	30	230	493	25,9	19	11	X	بلدي	تطاوين الجنوبية	م.أ. شارع فرحات حماد	43
12,6	10	15	95	189	21,0	9	6		بلدي	تطاوين الجنوبية	م.أ. الهامية	44
12,7	15	23	136	293	22,5	13	8	X	بلدي	تطاوين الجنوبية	م.أ. الفلاح	45
12,7	6	9	44	114	19,0	6	3		بلدي	تطاوين الجنوبية	م.أ. الانطلاق	46
15,0	8	18	137	270	22,5	12	9	X	بلدي	تطاوين الجنوبية	م.أ. غرغاز	47
13,9	14	24	153	334	23,9	14	8		بلدي	تطاوين الجنوبية	م.أ. حي البر	48
6,7	3	9	35	60	10,0	6	4		بلدي	تطاوين الجنوبية	م.أ. وادي بياش	49
20,6	20	32	315	659	30,0	22	12	X	بلدي	تطاوين الجنوبية	م.أ. شارع بورقيبة	50
10,1	11	16	68	162	16,2	10	8		بلدي	تطاوين الجنوبية	م.أ. الرقبة	51
20,5	1	2	19	41	8,2	5	2		غير بلدي	تطاوين الجنوبية	م.أ. سني القديمة	52
13,0	0	2	13	26	4,3	6	2		غير بلدي	تطاوين الجنوبية	م.أ. رأس الوادي	53
34,0	0	1	11	34	5,7	6	3		غير بلدي	تطاوين الجنوبية	م.أ. الدورات	54

معلومات عامة حسب المؤسسة

DONNEES GLOBALES PAR ETABLISSEMENT

نصيب كل معلم من التلاميذ Moyenne élèves/enseignant	عدد المدرسين Effectif des enseignants		عدد التلاميذ Effectif des élèves		متوسط كثافة الفصل Moyenne élèves/classe	عدد الفصول Classes élèves	القطاعات Locaux classes	علا تحضيرية Contenant une année préparatoire	الوسط Zone	المتمدية Délégation	اسم المدرسة Nom de l'école	العدد الرتبي Ordre
	مهم إناث Dont femmes	جملة Total	مهم إناث Dont filles	جملة Total								
13,4	4	18	114	242	20,2	12	8	X	غير بلدي	تطاوين الجنوبية	م.أ. قصر أولاد دباب	55
16,4	6	16	113	263	21,9	12	10	X	غير بلدي	تطاوين الجنوبية	م.أ. المطوية الجنوبية	56
13,3	2	8	49	106	17,7	6	2	X	غير بلدي	تطاوين الجنوبية	م.أ. المطوية الشمالية	57
10,4	6	8	42	83	13,8	6	3		غير بلدي	تطاوين الجنوبية	م.أ. الرجاء	58
12,8	5	12	79	154	19,3	8	3	X	غير بلدي	تطاوين الجنوبية	م.أ. تونكت	59
14,3	0	3	25	43	7,2	6	2		غير بلدي	تطاوين الجنوبية	م.أ. شفي الجديدة	60
15,0	4	5	36	75	12,5	6	6	X	غير بلدي	تطاوين الجنوبية	م.أ. بئر ثلاثين	61
12,4	6	7	49	87	14,5	6	5	X	بلدي	غمراسن	م.أ. 2 مارس 1934 غمراسن	62
13,4	3	7	40	94	15,7	6	6	X	بلدي	غمراسن	م.أ. غرة جوان	63
21,9	2	7	75	153	25,5	6	4	X	بلدي	غمراسن	م.أ. حسن بن جمعة	64
20,0	2	3	31	60	10,0	6	2		بلدي	غمراسن	م.أ. المزلقة	65
15,1	12	19	136	286	22,0	13	9	X	بلدي	غمراسن	م.أ. ابن عرفة	66
18,4	4	5	42	92	15,3	6	5	X	بلدي	غمراسن	م.أ. النصر	67
13,7	7	10	55	137	22,8	6	9	X	بلدي	غمراسن	م.أ. شارع بورقيبة	68
13,0	2	3	14	39	7,8	5	3		غير بلدي	غمراسن	م.أ. الخليل	69
23,7	3	6	71	142	23,7	6	4	X	غير بلدي	غمراسن	م.أ. قرصاسة	70
4,0	4	5	5	20	4,0	5	3		غير بلدي	غمراسن	م.أ. حي السالمي	71
7,3	1	7	26	51	8,5	6	3	X	غير بلدي	غمراسن	م.أ. وادي الخيل	72

معلومات عامة حسب المؤسسة
DONNEES GLOBALES PAR ETABLISSEMENT

نصيب كل معلم من التلاميذ Moyenne élèves/enseignant	عدد المدرسين Effectif des enseignants		عدد التلاميذ Effectif des élèves		متوسط كثافة الفصل Moyenne élèves/classe	عدد الفصول Classes élèves	القطاعات Locaux classes	علا تحضيرية Contenant une année préparatoire	الوسط Zone	المتمدية Délégation	اسم المدرسة Nom de l'école	العدد الرتبي Ordre
	مدرستهم Dont femmes	إناث Total	مدرستهم Dont filles	إناث Total								
36,0	2	3	61	108	18,0	6	5	X	غير بلدي	غمراسن	ج.أ. قصر البرابطين	73
12,9	6	10	64	129	21,5	6	4	X	غير بلدي	غمراسن	ج.أ. الفرش الشمالية	74
13,2	6	9	61	119	19,8	6	6	X	غير بلدي	غمراسن	ج.أ. الصاعدة	75
7,0	2	5	18	35	5,8	6	3		غير بلدي	غمراسن	ج.أ. الحرية	76
15,7	12	15	113	236	19,7	12	6	X	بلدي	رمادة	ج.أ. الطاهر بوضيح	77
16,8	14	16	123	269	22,4	12	11	X	بلدي	رمادة	ج.أ. البشير النجاني	78
16,0	7	15	103	240	21,8	11	7	X	بلدي	رمادة	ج.أ. 2 مارس 1934 رمادة	79
29,3	1	3	43	88	14,7	6	5	X	غير بلدي	رمادة	ج.أ. تكريف	80
11,0	2	4	25	44	7,3	6	2		غير بلدي	رمادة	ج.أ. كمبوت	81
8,2	2	6	28	49	8,2	6	5		غير بلدي	رمادة	ج.أ. بزر عمير	82
4,5	0	2	6	9	3,0	3	2		غير بلدي	رمادة	ج.أ. برج بورقيبة	83
28,0	0	1	14	28	7,0	4	2		غير بلدي	رمادة	ج.أ. مغي	84
48,0	0	1	15	48	8,0	6	2		غير بلدي	رمادة	ج.أ. المشوش	85
22,7	0	3	29	68	11,3	6	3	X	غير بلدي	السمار	ج.أ. الغرياني	86
17,1	9	12	98	205	20,5	10	7	X	غير بلدي	السمار	ج.أ. بني مهيبة الجديدة	87
13,0	0	3	15	39	6,5	6	2		غير بلدي	السمار	ج.أ. قرعات هلال	88
12,3	3	8	46	98	16,3	6	5	X	غير بلدي	السمار	ج.أ. حي التكنية	89
8,3	0	3	9	25	5,0	5	2		غير بلدي	السمار	ج.أ. قلب الرحم	90

معلومات عامة حسب المؤسسة
DONNEES GLOBALES PAR ETABLISSEMENT

نصيب كل معلم من التلاميذ Moyenne élèves/enseignant	عدد المدرسين Effectif des enseignants		عدد التلاميذ Effectif des élèves		متوسط كثافة الفصل Moyenne élèves/classe	عدد الفصول Classes élèves	القطاعات Locaux classes	علا تحضيرية Contenant une année préparatoire	الوسط Zone	المتمدية Délégation	اسم المدرسة Nom de l'école	العدد الرتبي Ordre
	معلم إناث Dont femmes	جملة Total	معلم إناث Dont filles	جملة Total								
5,0	1	4	10	20	5,0	4	2		غير بلدي	السمار	ج.أ. الرهاش	91
6,8	0	6	20	41	6,8	6	2		غير بلدي	السمار	ج.أ. البرة	92
20,8	6	17	154	354	25,3	14	8	X	غير بلدي	السمار	ج.أ. كرشاو	93
26,6	6	11	149	293	24,4	12	6	X	غير بلدي	السمار	ج.أ. قصر عون	94
23,4	8	12	137	281	23,4	12	9	X	غير بلدي	السمار	ج.أ. بني مهيرة	95
18,7	5	18	168	336	25,8	13	9	X	غير بلدي	السمار	ج.أ. 2 مارس 1934 الصمار	96
32,0	0	2	36	64	10,7	6	2		غير بلدي	السمار	ج.أ. رأس الوادي	97
10,0	4	8	41	80	13,3	6	2		بلدي	البيئر الأحمر	ج.أ. حي النور	98
13,0	3	6	41	78	13,0	6	3	X	بلدي	البيئر الأحمر	ج.أ. البساتين	99
12,8	7	9	53	115	19,2	6	3		بلدي	البيئر الأحمر	ج.أ. السنند	100
6,0	6	9	27	54	9,0	6	3	X	بلدي	البيئر الأحمر	ج.أ. أبو القاسم الشابي	101
15,0	13	23	179	344	21,5	16	11	X	بلدي	البيئر الأحمر	ج.أ. 2 مارس 1934 البيئر الأحمر	102
2,3	2	4	7	9	3,0	3	2		بلدي	البيئر الأحمر	ج.أ. ودي العرفج	103
11,3	7	8	39	90	15,0	6	6	X	بلدي	البيئر الأحمر	ج.أ. قصر اولاد بويكر	104
10,3	1	3	14	31	6,2	5	2		غير بلدي	البيئر الأحمر	ج.أ. وادي قراقر	105
7,0	1	2	10	14	3,5	4	2		غير بلدي	البيئر الأحمر	ج.أ. العرقوب	106
20,5	11	15	147	307	21,9	14	8	X	بلدي	الناهنية	ج.أ. 2 مارس 1934 ذهنية	107
21,8	4	6	62	131	18,7	7	3	X	بلدي	الناهنية	ج.أ. ذهنية الغربية	108
6,0	0	1	3	6	2,0	3	2		غير بلدي	الناهنية	ج.أ. أوفي	109
15,5	528	1040	7709	16094	18,2	885	529	58	الجملة			

المرحلة الإعدادية والتعليم الثانوي

**CYCLE PREPARATOIRE ET
ENSEIGNEMENT
SECONDAIRE**

مرحلة الإعدادي التقني

CYCLE PREPARATOIRE

TECHNIQUE

تطور المعطيات العامة EVOLUTION DES DONNEES GLOBALES

نسب كل مدرس من التلاميذ Ratio élèves / enseignant	عدد المدرسين Effectif d'ensei- gnants	متوسط كثافة الفصل Ratio élèves / classe	عدد الفصول Nombre de classes- élèves	عدد التلاميذ Effectif d'élèves			عدد المدارس Nombre des écoles	السنة الدراسية Année scolaire
				نسبة الإناث % des filles	مهم إناث Dont filles	جملة Total		
4,6	55	18,0	14	27,0	68	252	2	2013/2012
4,5	50	20,6	11	23,8	54	227	2	2014/2013
4,2	50	20,8	10	21,2	44	208	2	2015/2014
4,4	45	17,8	11	17,9	35	196	2	2016/2015
3,2	34	15,7	7	20,9	23	110	2	2017/2016

تطور عدد المدرسين حسب الرتبة والنوع
EVOLUTION DE L'EFFECTIF DES ENSEIGNANTS SELON LE GRADE ET LE GENRE

جملة	أستاذ		أستاذ		أستاذ		أستاذ		أستاذ		أستاذ		أستاذ		السنة الدراسية
	مرحلة أول	1er cycle	مرحلة أول	Professeur	أستاذ	Professeur	أستاذ	Professeur	أستاذ	Professeur	أستاذ	Professeur	أستاذ	Professeur	
Total	Total		Total		Total		Total		Total		Total		Total		Année scolaire
جملة	جملة	جملة	جملة	جملة	جملة	جملة	جملة	جملة	جملة	جملة	جملة	جملة	جملة	جملة	
مهم إناث	مهم إناث	مهم إناث	مهم إناث	مهم إناث	مهم إناث	مهم إناث	مهم إناث	مهم إناث	مهم إناث	مهم إناث	مهم إناث	مهم إناث	مهم إناث	مهم إناث	
dont	dont	dont	dont	dont	dont	dont	dont	dont	dont	dont	dont	dont	dont	dont	
femmes	femmes	femmes	femmes	femmes	femmes	femmes	femmes	femmes	femmes	femmes	femmes	femmes	femmes	femmes	
14	47	3	15	11	31									2013/2012	
13	45	3	14	10	30									2014/2013	
14	41	2	7	12	33									2015/2014	
12	43			12	40	1								2016/2015	
9	34				1	4	16		5	4	10	1	2	2017/2016	

تطور إطار الإشراف والإداريين والعملة حسب النوع

EVOLUTION DU PERSONNEL D'ENCADREMENT, DU PERSONNEL ADMINISTRATIF ET DES OUVRIERS SELON LE GENRE

السنة الدراسية	مديرون Directeurs		قيمون عامون Surveillants généraux		قيمون Surveillants		مرشدون تطبيقيون للتربية conseillers praticiens		أعوان إداريون Agents administratifs		عملة Ouvriers	
	جملة	منهم إناث Femmes	جملة	منهم إناث Femmes	جملة	منهم إناث Femmes	جملة	منهم إناث Femmes	جملة	منهم إناث Femmes	جملة	منهم إناث Femmes
2013/2012	2		2		8	4	2	1	8	5	10	1
2014/2013	2		2		8	4	2	1	8	5	11	2
2015/2014	2		2		8	4			8	5	5	1
2016/2015	2		2		8	4	1	1	8	5	11	2
2017/2016	2		2		7	3	1	1	7	5	13	3

تطور فضاءات التدريس والمرافق العامة المستعملة
EVOLUTION DES LOCAUX D'ENSEIGNEMENT ET D'EQUIPEMENTS COLLECTIFS UTILISES

ملاعب رياضية Terrains de sport	قاعات مطالعة	قاعات اجتماعات	قاعات اساتذة Salles de professeurs	مكاتب إدارية Bureaux Administratifs	ورشات Ateliers	قاعات إختصاص Salles spécialisées	قاعات تقنية Salles de Technique	قاعات متعددة الإختصاصات Salles polyvalentes	قاعات إعلامية Salles d'Informatique	قاعات التعليم العام Salles d'enseignement général	السنة الدراسية
				2	16	16	3	3	3	9	2013/2012
				2	16	16	3	3	3	9	2014/2013
				2	16	16	3	3	9	9	2015/2014
				2	15	16	3	3	3	9	2016/2015
			2	16	15	2	2		3	9	2017/2016

معطيات عامة حسب الاعتمادية

DONNEES GLOBALES PAR DELEGATION

نصيب كل أستاذ من التلاميذ Ratio élèves / enseignant	عدد المدرسين		متوسط كثافة الفصل Ratio élèves / classe	عدد الفصول Nombre de classes- élèves	عدد التلاميذ			عدد المدرسي Nombre des écoles	الاعتمادية
	Effectif des enseignants				Effectif des élèves				
	مشمم أناث Dont femmes	جملة Total			نسبة الإناث % des filles	مشمم أناث Dont filles	جملة Total		
3,8	4	19	18,0	4	25,0	18	72	1	TATAOUNE NORD تطاوين الشمالية
2,5	5	15	12,7	3	13,2	5	38	1	TATAOUNE SUD تطاوين الجنوبية
									غمراسين GHOMRASSEN
									رمادة REMADA
									السمار SMAR
									البئر الأحمر BIR LAHMAR
									الذهبية DHIBA
3,2	9	34	15,7	7	20,9	23	110	2	TOTAL الجملة

التلاميذ المرشقون في نهاية السنة التاسعة حسب المجال و النوع والمعتمدية (جوان 2016)
ELEVES PROMUS A LA FIN DE LA 9 EME ANNEE ENSEIGNEMENT TECHNIQUE
SELON LE DOMAINE, LE GENRE ET LA DELEGATION (JUN 2016)

الجملة Total	مجال الخدمات Domaine Services		مجال البناء Domaine Bâtiment		مجال الصناعة Domaine Industrie		المعتمدية
	إناث Filles	ذكور Garçons	إناث Filles	ذكور Garçons	إناث Filles	ذكور Garçons	
57	19	38	19	6			TATAQUINE NORT تطاوين الشمالية
23	5	18	5	2			TATAQUINE SUD تطاوين الجنوبية
							GHOMRASSEN غمراسن
							REMADA رمادة
							SMAR السمار
							BIR LAHMAR البيتر الأحمر
							DHIBA الذاهبية
80	24	56	24	8			TOTAL جملة

التلاميذ والفصول حسب سنة الدراسة و النوع والمعتمدية

ELEVES ET CLASSES - ELEVES SELON L'ANNEE D'ETUDES, LE GENRE ET LA DELEGATION

المتعدية	جملة Total		الفصول Classes		سنة تاسعة إعدادي تقني				سنة ثامنة إعدادي تقني				المتعدية	
	تلاميذ		Classes	élève				élève				Classes	Délégation	
	جملة	Total		جملة	Total	جملة	Total	جملة	Total	جملة	Total			
	18	72	4		10	50	3		8	22	1		TATAQUINE NORD	تطاوين الشمالية
	5	38	3		1	21	2		4	17	1		TATAQUINE SUD	تطاوين الجنوبية
													GHOMRASSEN	غمراسن
													REMADA	رمادة
													SMAR	السمار
													BIR LAHMAR	البيتر الأحمر
													DHIBA	الذهبية
	23	110	7		11	71	5		12	39	2		TOTAL	جملة

التلاميذ حسب النوع وسنة الدراسة وسنة الولادة

LES ELEVES SELON LE GENRE, L'ANNEE D'ETUDES ET L'ANNEE DE NAISSANCE

جملة	1997 وماقبل et avant	1998	1999	2000	2001	2002	2003	2004 وما بعد et après			
27				7	11	9			Garçons	ذكور	سنة ثامنة 8ème année
12			2	3	4	3			Filles	إناث	
39			2	10	15	12			Total	جملة	
60		1	6	26	17	7		3	Garçons	ذكور	سنة تاسعة 9ème année
11			3	5	2	1			Filles	إناث	
71		1	9	31	19	8		3	Total	جملة	
87	1	6	33	28	16	3			Garçons	ذكور	جملة
23		5	8	6	4				Filles	إناث	
110	1	11	41	34	20	3			Total	جملة	

تلاميذ السنة الثامنة تقني حسب المجال والمعتمدية

ELEVES DE LA 8^{ème} ANNEE TECHNIQUE SELON LE DOMAINE ET LA DELEGATION

الجملة Total	مجال الخدمات Domaine services			مجال البناء Domaine bâtiment			مجال الصناعة Domaine industrie			المعتمدية	
	تلاميذ		عدد الفصول Classes élèves	تلاميذ		عدد الفصول Classes élèves	تلاميذ		عدد الفصول Classes élèves		
	بنات Dont filles	جملة Total		بنات Dont filles	جملة Total		بنات Dont filles	جملة Total			
8	22	1	8	22	1					TATAQUINE NORI تطاوين الشمالية	
4	17	1	4	4	0,25					TATAQUINE SUD تطاوين الجنوبية	
										GHOMRASSEN غمراسن	
										REMADA رمادة	
										SMAR السمار	
										BIR LAHMAR البيز الأحمر	
										DHIBA الذهبية	
12	39	2	12	26	1,25				6	0,25	TOTAL جملة

تلاميذ السنة التاسعة تقني حسب المجال والمعتمدية

ELEVES DE LA 9^{ème} ANNEE TECHNIQUE SELON LE DOMAINE ET LA DELEGATION

الجملة Total	مجال الخدمات Domaine services			مجال البناء Domaine bâtiment			مجال الصناعة Domaine industrie			المعتمدية
	تلاميذ		عدد الفصول Classes élèves	تلاميذ		عدد الفصول Classes élèves	تلاميذ		عدد الفصول Classes élèves	
	بنات Dont filles	جملة Total		بنات Dont filles	جملة Total		بنات Dont filles	جملة Total		
10	50	3	10	19	1	13	1	18	1	TATAQUINE NORI تطاوين الشمالية
1	21	2				12	1	9	1	TATAQUINE SUD تطاوين الجنوبية
										GHOMRASSEN غمراسن
										REMADA رمادة
										SMAR السمار
										BIR LAHMAR البيز الأحمر
										DHIBA الذهبية
11	71	5	10	19	1	25	2	27	2	TOTAL جملة

التلاميذ ذوي الاحتياجات الخصوصية من حاملي الإعاقة حسب المرحلة والنوع والمعتمدية
 ELEVES À BESOINS SPECIFIQUES PORTEURS DE HANDICAP SELON LE GENRE, LE
 CYCLE ET LA DELEGATION

Elèves handicapés			عدد التلاميذ المعوقين	المعتمدية
جملة	إناث	ذكور		
Total	Filles	Garçons	Délégation	
			TATAOUINE NORD	تطاوين الشمالية
			TATAOUINE SUD	تطاوين الجنوبية
			GHOMRASSEN	غمراسن
			REMADA	رمادة
			SMAR	السمار
			BIR LAHMAR	البيتر الأحمر
			DHIBA	الذهبية
			TOTAL	جملة

المدرسون حسب المادة المدرسة والنوع والرتبة (*)
ENSEIGNANTS SELON LA MATIERE ENSEIGNEE, LE GENRE ET LE GRADE (*)

جملة	المادة المدرسة																		
	أستاذ أول		أستاذ		أستاذ أول		أستاذ		أستاذ أول		أستاذ								
	جملة	منهم إناث	جملة	منهم إناث	جملة	منهم إناث	جملة	منهم إناث	جملة	منهم إناث	جملة	منهم إناث							
1	1									1	1						Arabe	عربية	
																		Français	فرنسية
2	2								2	2								Anglais	انجليزية
																		Education civique	تربية مدنية
																		Educatioun islamique	تربية إسلامية
1	1					1	1											Histoire et géographie	تاريخ وجغرافيا
	2						2											Mathématiques	رياضيات
																		Sciences de la vie et de la Terre	علوم الحياة والأرض
	2									2								Sciences physiques	علوم فيزيائية
1	3					1			1	1		1						Informatique	إعلامية
																		Initiation technique	تدريب تقني
1	3					1	2		1									Mécanique	آلية
	5						1		1			3						Electricité	كهرباء
	1						1											Construction métallique	تركيب معدني
																		Maintenance ap.Electro-ménagers	صيانة الآلات كهرباء منزلية
	2						1					1						Bâtiment	البناء
	6						3		3									Menuiserie et ameublement	نجارة وتأثيث
																		Installation sanitaire et thermique	تركيب صحي وحراري
																		Céramique	صناعة الخزف
	2						2											Menuiserie métallique	نجارة معدنية
1	2					1				1	1							Commerce et services à distance	تجارة وخدمات عن بعد
2	2					2	2											Arts et artisanat	فنون وصناعات تقليدية
																		Tourisme	سياحة
																		Arts graphiques	فنون الطباعة
																		Coiffure et esthétique	حلاقة وتجميل
																		Pâtisserie	مرطبات
																		Tissage	نسيج
																		Maroquinerie	صناعة الجلد
9	34					1	4	16		5	4	10		1	2			Total	جملة

(*) y compris les enseignants exerçant dans les classes assurant un temps partiel et un mi-temps

(*) باعتبار المدرسين المباشرين و الذين يقومون بوقت جزئي و بنصف الوقت

المدرسون حسب النوع والرتبة والمعتمدية (*)

ENSEIGNANTS SELON LE GENRE, LE GRADE ET LA DELEGATION (*)

جملة	أستاذ تعليم ثانوي / تقني / فني للمرحلة الأولى		أستاذ تعليم ثانوي / تقني / فني		أستاذ تعليم فوق الرتبة		أستاذ مميز		أستاذ أول		أستاذ أول فوق الرتبة		أستاذ أول مميز		أستاذ مميز		المعتمدية	
	Total	Professeur de l'enseignement secondaire/ technique et artistique pour le 1er cycle	Professeur de l'enseignement secondaire/ technique et artistique	Professeur hors classe	Professeur émérite	Professeur principal	Professeur principal hors classe	Professeur principal émérite	Professeur agrégé									
جملة	منهم إناث dont	جملة	منهم إناث dont	جملة	منهم إناث dont	جملة	منهم إناث dont	جملة	منهم إناث dont	جملة	منهم إناث dont	جملة	منهم إناث dont	جملة	منهم إناث dont	جملة	منهم إناث dont	Délégation
femmes	Total	femmes	Total	femmes	Total	femmes	Total	femmes	Total	femmes	Total	femmes	Total	femmes	Total	femmes	Total	
																		TATAOUINE NORD
4	19			1	3	10		2	1	5		1						TATAOUINE SUD
5	15					1	6		3	3	5	1	1					GHOMRASSEN
																		REMADA
																		SMAR
																		BIR LAHMAR
																		DHIBA
9	34			1	4	16		5	4	10	1	2						TOTAL

(*) y compris les enseignants exerçant dans les classes assurant un temps partiel et un mi-temps

(*) باعتبار المدرسين المباشرين و الذين يقومون بوقت جزئي و بنصف الوقت

إطار الإشراف والإداريين والعملة حسب النوع والاعتمادية

PERSONNEL D'ENCADREMENT, PERSONNEL ADMINISTRATIF ET OUVRIERS SELON LE GENRE ET LA DELEGATION

العملة	أعوان إداريون Agents administratifs		مرشدون تطبيقيون conseillers praticiens		قيمون Surveillants		قيمون عامون Surveillants généraux		مديرون Directeurs		الاعتمادية
	مجم إناث Dont femmes	جملة Total	مجم إناث Dont femmes	جملة Total	مجم إناث Dont femmes	جملة Total	مجم إناث Dont femmes	جملة Total	مجم إناث Dont femmes	جملة Total	
											تطاوين الشمالية
											تطاوين الجنوبية
2	8	2	3	1	2	4	1	1			غمراسن
1	5	3	4		1	3	1	1			رمادة
											السمار
											البيتر الأحمر
											الذهبية
3	13	5	7	1	1	3	7	2		2	جملة
											TOTAL

فضاءات التدريس والمرافق العامة المستعملة حسب المعتمدة
 LOCAUX D'ENSEIGNEMENT ET D'EQUIPEMENTS COLLECTIFS UTILISES PAR DELEGATION

المعلمية	قاعات التعليم العام	قاعات إعلامية	قاعات متعددة الاختصاصات polyvalentes	قاعات تقنية	قاعات اختصاصات متخصصة (*)	ورشات	مكاتب إدارية Bureaux Administratifs	قاعات اساتذة Salles de professeurs	قاعات اجتماعات Salles de réunion	قاعات مطالعة	ملاعب رياضية Terrains de sport
تطاوين الشمالية	5	2		1	2	7	8	1			
تطاوين الجنوبية	4	1		1	8	8	8	1			
غمراسين											
رمادة											
السمار											
البئر الأحمر											
الذهبية											
جملة	9	3		2	2	15	16	2			
TOTAL											

(*) Salles de sciences naturelles, physique, technologie.

(*) قاعات علوم طبيعية، فيزياء، تكنولوجيا.

مرحلة الإعدادي العام والتعليم الثانوي

CYCLE PREPARATOIRE

GENERAL ET

ENSEIGNEMENT

SECONDAIRE

تطور المعطيات العامة

EVOLUTION DES DONNEES GLOBALES

نسب كل مدرس من التلاميذ Ratio élèves / enseignant	عدد المدرسين Effectif Enseignants	متوسط كثافة الفصل Ratio élèves / classe	عدد الفصول Nombre de classes- élèves	عدد التلاميذ Effectif Elèves			عدد المؤسسات			السنة الدراسية Année scolaire	
				نسبة الإناث % des filles	منهم إناث Dont filles	جملة Total	الجملة Total	مختلطة mixte	تعليم ثانوي فقط Enseignement secondaire seulement		مرحلة الإعدادي العام فقط Cycle préparatoire général seulement
11,2	1345	22,9	661	56,8	8587	15128	35	8	12	15	2013/2012
10,9	1317	22,5	639	57,2	8237	14390	35	8	12	15	2014/2013
11,0	1237	22,0	617	57,0	7751	13594	37	6	14	17	2015/2014
11,0	1237	22,2	614	56,3	7658	13607	37	5	14	18	2016/2015
10,5	1229	22,2	580	56,9	7334	12897	38	5	14	(*)19	2017/2016

* باحساب 01 مؤسسة إعدادية تقنية ترومن تدریس تلاميذ مرحلة إعدادي علم

تطور عدد التلاميذ والفصول

EVOLUTION DES EFFECTIFS ELEVES ET DES CLASSES ELEVES

Cycle préparatoire général

مرحلة الإعدادي العام

2017/2016	2016/2015	2015/2014	2014/2013	2013/2012				
1372	1544	1444	1396	1552	Garçons	ذكور	عدد التلاميذ	سنة سابعة 7 ème année
1163	1238	1182	1310	1366	Filles	إناث	Effectifs	
2535	2782	2626	2706	2918	Total	جملة	élèves	
106	115	113	119	125	Classes élèves			فصول
1100	1073	1030	1140	1165	Garçons	ذكور	عدد التلاميذ	سنة ثامنة 8 ème année
1101	1070	1158	1182	1121	Filles	إناث	Effectifs	
2201	2143	2188	2322	2286	Total	جملة	élèves	
87	93	93	97	94	Classes élèves			فصول
802	889	895	883	942	Garçons	ذكور	عدد التلاميذ	سنة تاسعة 9 ème année
990	1094	1084	1028	1126	Filles	إناث	Effectifs	
1792	1983	1979	1911	2068	Total	جملة	élèves	
77	85	86	81	88	Classes élèves			فصول
3274	3506	3369	3419	3659	Garçons	ذكور	عدد التلاميذ	جملة Total
3254	3402	3424	3520	3613	Filles	إناث	Effectifs	
6528	6908	6793	6939	7272	Total	جملة	élèves	
270	293	292	297	307	Classes élèves			فصول

Enseignement Secondaire

التعليم الثانوي

2017/2016	2016/2015	2015/2014	2014/2013	2013/2012				
764	781	806	939	877	Garçons	ذكور	عدد التلاميذ	سنة أولى 1 ère année
1126	1061	1145	1242	1267	Filles	إناث	Effectifs	
1890	1842	1951	2181	2144	Total	جملة	élèves	
74	73	80	82	81	Classes élèves			فصول
556	619	632	634	756	Garçons	ذكور	عدد التلاميذ	سنة ثانية 2 ème année
930	994	948	1060	1230	Filles	إناث	Effectifs	
1486	1613	1580	1694	1986	Total	جملة	élèves	
73	72	77	77	86	Classes élèves			فصول
480	477	465	528	574	Garçons	ذكور	عدد التلاميذ	سنة ثالثة 3 ème année
860	922	906	1024	1075	Filles	إناث	Effectifs	
1340	1399	1371	1552	1649	Total	جملة	élèves	
73	75	73	82	83	Classes élèves			فصول
489	566	571	633	675	Garçons	ذكور	عدد التلاميذ	سنة رابعة 4 ème année
1164	1279	1328	1391	1402	Filles	إناث	Effectifs	
1653	1845	1899	2024	2077	Total	جملة	élèves	
90	101	95	101	104	Classes élèves			فصول
2289	2443	2474	2734	2882	Garçons	ذكور	عدد التلاميذ	جملة Total
4080	4256	4327	4717	4974	Filles	إناث	Effectifs	
6369	6699	6801	7451	7856	Total	جملة	élèves	
310	321	325	342	354	Classes élèves			فصول
5563	5949	5843	6153	6541	Garçons	ذكور	عدد التلاميذ	جملة عامة Total général
7334	7658	7751	8237	8587	Filles	إناث	Effectifs	
12897	13607	13594	14390	15128	Total	جملة	élèves	
580	614	617	639	661	Classes élèves			فصول

تطور عدد التلاميذ والفصول بالمدراس الإعدادية و المعاهد النموذجية

EVOLUTION DE L'EFFECTIF DES ELEVES ET DES CLASSES ELEVES DANS LES COLLEGES ET LYCEES PILOTES

الفصول Classes élèves	التلاميذ Elèves	الفصول Classes élèves	التلاميذ Elèves	2015/2014		2014/2013		2013/2012		المؤسسة النموذجية	
				الفصول Classes élèves	التلاميذ Elèves	الفصول Classes élèves	التلاميذ Elèves	الفصول Classes élèves	التلاميذ Elèves		
7	114	5	98	6	105	4	71	2	37	الإعدادية النموذجية بتطاوين	المرحلة الإعدادية النموذجية
4	58	2	27							المعهد النموذجي	المرحلة الثانوية النموذجية
11	172	7	125	6	105	4	71	2	37	Total	جملة

تطور عدد المدرسين حسب الرتبة والنوع

EVOLUTION DE L'EFFECTIF DES ENSEIGNANTS SELON LE GRADE ET LE GENRE

السنّة	استاذ أول		استاذ		استاذ أول		استاذ		استاذ		استاذ		استاذ		استاذ		استاذ		استاذ		استاذ		الدراسيّة		
	معلم	معلمة	معلم	معلمة	معلم	معلمة	معلم	معلمة	معلم	معلمة	معلم	معلمة	معلم	معلمة	معلم	معلمة	معلم	معلمة	معلم	معلمة	معلم	معلمة			
2013/2012	1345		511		1345		21		56		467		1171		6		22		88		21		3		2013/2012
	1317		500		1317		19		46		450		1098		5		30		132		33		3		
2014/2013	1237		490		1237		14		24		422		954		4		50		210		38		2		2014/2013
	1284		505		1284		1		8		442		1015		2		58		214		39		2		
2015/2014	1229		471		1229		1		125		254		19		52		238		598		78		1		2015/2014
	1284		505		1284		1		8		1015		2		2		2		2		2		2		
2016/2015	1229		471		1229		1		125		254		19		52		238		598		78		1		2016/2015
	1284		505		1284		1		8		1015		2		2		2		2		2		2		
2017/2016	1229		471		1229		1		125		254		19		52		238		598		78		1		2017/2016
	1284		505		1284		1		8		1015		2		2		2		2		2		2		

تطور عدد مدرسي التربية البدنية حسب النوع

EVOLUTION DE L'EFFECTIF ENSEIGNANTS D'EDUCATION

2017/2016	2016/2015	2015/2014	2014/2013	2013/2012	
73	82	86	98	84	جملة Total
17	20	19	22	20	منهم إناث dont Femmes

تطور إطار الإشراف والإداريين والعملة حسب النوع

EVOLUTION DU PERSONNEL D'ENCADREMENT, DU PERSONNEL ADMINISTRATIF ET DES OUVRIERS SELON LE GENRE

عملة Ouvriers	أعوان إداريون Agents administratifs		مرشدون تطبيقيون Conseillers praticiens		قيمون Surveillants		قيمون عامون Surveillants généraux		نظار Censeurs		مديرون Directeurs		السنة الدراسية Année scolaire
	مهم إناث dont Femmes	جملة Total	مهم إناث dont Femmes	جملة Total	مهم إناث dont Femmes	جملة Total	مهم إناث dont Femmes	جملة Total	مهم إناث dont Femmes	جملة Total	مهم إناث dont Femmes	جملة Total	
21	206	36	77	24	61	111	225	39	8	34	2013/2012		
20	210	39	83	23	59	107	215	38	7	34	2014/2013		
21	214	40	87	21	56	102	212	35	4	37	2015/2014		
23	215	41	94	28	61	104	203	34	6	37	2016/2015		
40	243	80	134	24	62	116	222	35	5	37	2017/2016		

تطور فضاءات التدريس المستعملة

EVOLUTION DES LOCAUX D'ENSEIGNEMENT UTILISES

المؤسسة بها ملاعب رياضية Etablis. Disposant de terrains de sport	قاعات رياضية مغطاة Salles de sport couvertes	قاعات متعددة الاختصاصات Salles polyvalentes	قاعات مراجعة Salles de permanence	Salles spécialisées						قاعات التعليم العام Salles d'enseignement général	السنة الدراسية Année scolaire
				مختبر الإعلامية Labo. informa- tique	مختبر تقنية Labo. Technique	قاعة تربية تقنية Salle Educa. Technique	مختبر فيزياء وتكنولوجيا Labo. physique et technologie	مختبر علوم طبيعية Labo. Sciences naturelles			
35	4	25	22	87	11	52	79	53	622	2013/2012	
35	5	25	24	86	10	50	82	53	626	2014/2013	
33	5	21	24	87	10	46	81	52	636	2015/2014	
34	9	21	25	83	10	46	75	54	628	2016/2015	
35	7	20	24	84	12	39	77	58	617	2017/2016	

تطور فضاءات المرافق العامة المستعملة

EVOLUTION DES LOCAUX D'EQUIPEMENTS COLLECTIFS UTILISES

السنة الدراسية	مكاتب إدارية Bureaux administratifs	قاعات أساتذة Salles de professeurs	فضاء أنترنات للأساتذة Espace d'internet pour professeurs	مكتبات Bibliothèques	قاعات مطالعة Salles de lecture	فضاء للموارد و الإعلام Espace des ressources	قاعات اجتماعات Salles de réunion
2013/2012	230	35	27	29	14	2	5
2014/2013	230	35	24	29	14	6	6
2015/2014	229	35	22	26	14	4	4
2016/2015	235	37	22	27	14	5	3
2017/2016	220	35	17	24	12	4	2

تطور معطيات المبيت

EVOLUTION DES DONNEES DE L'INTERNAT

عدد بيوت التبريد Nombre de chambres frigorifiques	عدد قاعات الأكل Nombre de réfectoires	عدد المطابخ Nombre de cuisines	عدد المرافق Nombre de dortoirs	عدد غرف القيمين Nombre de Chambres de surveillants	التلاميذ Elèves			عدد المبيتات Nombre d'internats	السنة الدراسية Année scolaire
					المنوحيين Boursiers	نصف القيمين Demi-pensionnaires	المقيمين Internes		
14	13	13	9	9	935	1122	187	4	2013/2012
15	14	14	9	13	1114	1069	235	3	2014/2013
14	14	14	12	12	966	908	255	4	2015/2014
15	15	15	10	8	1022	1062	232	4	2016/2015
9	15	15	11	9	1112	1127	197	4	2017/2016

معطيات عامة حسب الاعتمادية

DONNEES GLOBALES PAR DELEGATION

نصيب كل مدرس من التلاميذ Ratio élèves / enseignant	المدرسون Enseignants		متوسط كثافة الفصل Ratio élèves / Classe	عدد الفصول Classes élèves	التلاميذ Elèves		عدد المؤسسات				الاعتمادية	
	منهم إناث Dont femmes	جملة Total			نسبة الإناث % des filles	منهم إناث Dont filles	الجملة Total	الجملة Total	مختلطة mixte	تعليم ثانوي فقط Enseignement secondaire seulement		مرحلة الإعدادي العام فقط Cycle préparatoire général seulement
10,2	147	411	22,2	189	57,0	2392	4194	13	2	4	7	تطاوين الشمالية
10,9	136	363	23,8	166	56,2	2222	3954	9	2	3	4	تطاوين الجنوبية
9,5	77	155	20,4	72	54,2	795	1467	5		2	3	غمراسن
12,7	25	67	22,4	38	57,6	491	853	2		1	1	رمادة
11,6	46	113	21,9	60	60,3	790	1311	5		2	3	السمار
8,7	34	98	20,4	42	57,0	487	855	3		2	1	البئر الأحمر
12,0	6	22	20,2	13	59,7	157	263	1	1			الذهبية
10,5	471	1229	22,2	580	56,9	7334	12897	38	5	14	19(*)	جملة TOTAL

* باختساب 01 مؤسسة إعدادية تقتية تؤمن تدريس تلاميذ مرحلة إعدادي عام

هرم مرحلة الإعدادي العام والتعليم الثانوي

PYRAMIDE DU CYCLE PREPARATOIRE GENERAL ET DE L'ENSEIGNEMENT SECONDAIRE

متوسط كثافة الفصل Ratio élèves / classe	عدد الفصول Nombre de Classes élèves	نسبة الإناث % des filles	عدد التلاميذ Effectif des élèves			
			جملة Total	إناث Filles	ذكور Garçons	
Cycle préparatoire général						مرحلة الإعدادي العام
23,9	106	45,9	2535	1163	1372	7ème année سنة سابعة
25,3	87	50,0	2201	1101	1100	8ème année سنة ثامنة
23,3	77	55,2	1792	990	802	9ème année سنة تاسعة
24,2	270	49,8	6528	3254	3274	Total جملة
Enseignement secondaire						تعليم ثانوي
25,5	74	59,6	1890	1126	764	Tronc commun سنة أولى
						Sport رياضة
25,5	74	59,6	1890	1126	764	Total جملة
20,1	18	75,3	361	272	89	Lettres آداب
21,4	27	62,4	577	360	217	Sciences علوم
16,6	8	30,1	133	40	93	Technologie informatique تكنولوجيا الإعلامية
20,7	19	64,7	394	255	139	Economie et services اقتصاد وخدمات
21,0	1	14,3	21	3	18	Sport رياضة
20,4	73	62,6	1486	930	556	Total جملة
20,9	15	82,7	313	259	54	Lettres آداب
10,3	7	66,7	72	48	24	Mathématiques رياضيات
18,1	17	72,1	308	222	86	Sc. Expérimentales علوم تجريبية
16,2	11	33,1	178	59	119	Sc. Techniques علوم تقنية
19,3	4	32,5	77	25	52	Sc. Informatiques علوم إعلامية
20,4	18	65,4	367	240	127	Economie et Gestion اقتصاد وتصرف
25,0	1	28,0	25	7	18	Sport رياضة
18,4	73	64,2	1340	860	480	Total جملة
19,6	26	85,9	509	437	72	Lettres آداب
13,2	10	68,9	132	91	41	Mathématiques رياضيات
20,2	20	77,2	403	311	92	Sc. Expérimentales علوم تجريبية
16,7	11	33,7	184	62	122	Sc. Techniques علوم تقنية
14,0	4	53,6	56	30	26	Sc. Informatique علوم إعلامية
19,4	18	65,6	349	229	120	Economie et Gestion اقتصاد وتصرف
20,0	1	20,0	20	4	16	Sport رياضة
18,4	90	70,4	1653	1164	489	Total جملة
20,5	310	64,1	6369	4080	2289	Total enseignement secondaire جملة التعليم الثانوي
22,2	580	56,9	12897	7334	5563	Total général جملة عامة

التلاميذ حسب سنة الدراسة والنوع وسنة الولادة

ELEVES SELON L'ANNEE D'ETUDES, LE GENRE ET L'ANNEE DE NAISSANCE

جملة	رابعة ثانوي 4ème année secondaire		ثالثة ثانوي 3ème année secondaire		ثانية ثانوي 2ème année secondaire		أول ثانوي 1ère année secondaire		تاسعة أساسي 9 ^{ème} année de base		ثامنة أساسي 8 ^{ème} année de base		سابعة أساسي 7 ^{ème} année de base		العمر Age	سنة الولادة Année de naissance			
	بنات Filles	ذكور Garçons	بنات Filles	ذكور Garçons	بنات Filles	ذكور Garçons	بنات Filles	ذكور Garçons	بنات Filles	ذكور Garçons	بنات Filles	ذكور Garçons	بنات Filles	ذكور Garçons					
جملة Total															العمر Age	سنة الولادة Année de naissance			
164	84	80											84	80	11	بعد 2005 وما قبل			
1392	752	640									99	96	653	544	12	2004			
1744	864	880							66	57	585	492	213	331	13	2003			
1852	935	917						53	45	384	211	250	118	238	14	2002			
1907	1044	863						73	34	595	336	164	73	151	15	2001			
1728	984	744			58	38	494	263	243	206	130	64	79	28	16	2000			
1441	893	548			52	32	180	150	151	123	44	19	19	2	17	1999			
1238	783	455			398	178	148	114	62	45	9				18	1998			
799	532	267			334	159	117	60	29	7					19	1997			
415	291	124			227	78	49	14	5	2					20	1996			
176	143	33			124	30	3								21	1995			
41	29	12			29	12									22	1994 وما قبل			
12897	7334	5563			1164	489	860	480	930	556	1126	764	990	802	1101	1100	1163	1372	جملة Total
15,4	15,6	15,0			19,1	18,9	17,7	17,8	16,6	16,7	15,7	15,8	14,6	14,7	13,6	13,7	12,6	12,9	متوسط العمر Age moyen

التلاميذ الأجانب وأبناء التونسيين المقيمين بالخارج

ELEVES ETRANGERS ET ENFANTS DES TUNISIENS RESIDANTS A L'ETRANGER

Cycle préparatoire général

مرحلة الإعدادي العام

أبناء التونسيين المقيمين بالخارج Enfants des Tunisiens résidants à l'étranger		التلاميذ الأجانب Elèves étrangers								المعتمدية Délégation	
		الجملة		جنسيات أخرى Autres Nationalités		جنسيات عربية أخرى Nationalités Arabes autres que Maghrébines		جنسيات مغاربية Nationalités Maghrébines			
منهم إناث Dont Filles	جملة Total	منهم إناث Dont Filles	جملة Total	منهم إناث Dont Filles	جملة Total	منهم إناث Dont Filles	جملة Total	منهم إناث Dont Filles	جملة Total		
37	81									TATAOUINE NORI	تطاوين الشمالية
49	97									TATAOUINE SUD	تطاوين الجنوبية
38	87									GHOMRASSEN	غمراسن
1	2									REMADA	رمادة
28	55									SMAR	السمار
6	15									BIR LAHMAR	البيتر الأحمر
										DHIBA	الذهبية
159	337									TOTAL	جملة

Enseignement secondaire

تعليم ثانوي

أبناء التونسيين المقيمين بالخارج Enfants des Tunisiens résidants à l'étranger		التلاميذ الأجانب Elèves étrangers								المعتمدية Délégation	
		الجملة		جنسيات أخرى Autres Nationalités		جنسيات عربية أخرى Nationalités Arabes autres que Maghrébines		جنسيات مغاربية Nationalités Maghrébines			
منهم إناث Dont Filles	جملة Total	منهم إناث Dont Filles	جملة Total	منهم إناث Dont Filles	جملة Total	منهم إناث Dont Filles	جملة Total	منهم إناث Dont Filles	جملة Total		
132	200									TATAOUINE NORI	تطاوين الشمالية
52	134									TATAOUINE SUD	تطاوين الجنوبية
25	56									GHOMRASSEN	غمراسن
	1									REMADA	رمادة
38	56									SMAR	السمار
3	7									BIR LAHMAR	البيتر الأحمر
										DHIBA	الذهبية
250	454									TOTAL	جملة

المواد الاختيارية: فرق - تلاميذ
MATIERES OPTIONNELLES: GROUPES - ELEVES

سنة رابعة تعليم ثانوي 4ème année enseignement secondaire			سنة ثالثة تعليم ثانوي 3ème année enseignement secondaire			المواد													
عدد التلاميذ Nombre des élèves			عدد التلاميذ Nombre des élèves			عدد الفرق													
جملة	رياضة	اقتصاد وتصرف	علوم الإعلامية	علوم تقنية	علوم تجريبية	رياضيات	آداب												
Total	Sport	Economie & gestion	Sciences informatiques	Sciences techniques	Sciences expérimentales	Mathématiques	Lettres												
جملة	رياضة	اقتصاد وتصرف	علوم الإعلامية	علوم تقنية	علوم تجريبية	رياضيات	آداب												
Total	Sport	Economie & gestion	Sciences informatiques	Sciences techniques	Sciences expérimentales	Mathématiques	Lettres												
جملة	رياضة	اقتصاد وتصرف	علوم الإعلامية	علوم تقنية	علوم تجريبية	رياضيات	آداب												
Total	Sport	Economie & gestion	Sciences informatiques	Sciences techniques	Sciences expérimentales	Mathématiques	Lettres												
جملة	رياضة	اقتصاد وتصرف	علوم الإعلامية	علوم تقنية	علوم تجريبية	رياضيات	آداب												
Total	Sport	Economie & gestion	Sciences informatiques	Sciences techniques	Sciences expérimentales	Mathématiques	Lettres												
273		51	7	56	84	29	46	27	403	64	62	87	79	35	76	30	Allemand	المألمانية	
206		41	3	7	34	14	107	14	217	63	3	21	48	9	73	15	Italien	إيطالية	
264		39	1	21	82	34	87	28	363	118	4	40	102	22	77	28	Espagnol	اسبانية	
																	Russe	روسية	
																		Chinois	صينية
																		Portugaise	برتغالية
																		Turque	تركية
																		Education Artistique	تربية تشكيبية
132		41	5	8	26	6	46	15	306	122	8	30	79	6	61	27	Education musicale	تربية موسيقية	
716		177	40	92	177	49	181	49										Etude de projet	دراسة مشروع
1							1	1										Mathématiques	رياضيات
41							41	3	26						26	2	Sc. de la vie et de la terre	علوم الحياة والأرض	
																		Histoire	تاريخ
																		Géographie	جغرافيا
20	20							1										Informatique	اعلامية
1653	20	349	56	184	403	132	509	138	1315	367	77	178	308	72	313	102	Total	جملة	

التلاميذ ذوي الاحتياجات الخاصة و سنة الدراسة

ELEVES À DES BESOINS SPECIFIQUES PORTEURS DE HANDICAP SELON LE GENRE DE HANDICAP ET L'ANNEE D'ETUDES

A- cycle préparatoire général:

أ- مرحلة الإعدادي العام:

Total	الجملة			Multi-handicap			عاقلة متعددة			Handicap Visuel			عاقلة بصرية			Handicap Auditif			عاقلة سمعية			Handicap Moteur			عاقلة حركية			Handicap Mental			عاقلة ذهنية			Année d'études	
	عميقة profonde	متوسطة moyenne	خفيفة légère	عميقة profonde	متوسطة moyenne	خفيفة légère	عميقة profonde	متوسطة moyenne	خفيفة légère	عميقة profonde	متوسطة moyenne	خفيفة légère	عميقة profonde	متوسطة moyenne	خفيفة légère	عميقة profonde	متوسطة moyenne	خفيفة légère	عميقة profonde	متوسطة moyenne	خفيفة légère	عميقة profonde	متوسطة moyenne	خفيفة légère	عميقة profonde	متوسطة moyenne	خفيفة légère	عميقة profonde	متوسطة moyenne	خفيفة légère	ذكور	إناث			
2	1	1	3						1												1												1		سنة سابعة
1	1	1																																7 ^{ème} Année	
2																																		سنة ثامنة	
	1	1																																8 ^{ème} Année	
																																		سنة تاسعة	
																																		9 ^{ème} Année	
4	2	2	5						1																								جملة		
1	2	2																																ذكور	
																																		إناث	
5	4	7							1																								Total		

B- Enseignement secondaire:

ب - تعليم ثانوي :

Total	الجملة			Multi-handicap			عاقلة متعددة			Handicap Visuel			عاقلة بصرية			Handicap Auditif			عاقلة سمعية			Handicap Moteur			عاقلة حركية			Handicap Mental			عاقلة ذهنية			Année d'études	
	عميقة profonde	متوسطة moyenne	خفيفة légère	عميقة profonde	متوسطة moyenne	خفيفة légère	عميقة profonde	متوسطة moyenne	خفيفة légère	عميقة profonde	متوسطة moyenne	خفيفة légère	عميقة profonde	متوسطة moyenne	خفيفة légère	عميقة profonde	متوسطة moyenne	خفيفة légère	عميقة profonde	متوسطة moyenne	خفيفة légère	عميقة profonde	متوسطة moyenne	خفيفة légère	عميقة profonde	متوسطة moyenne	خفيفة légère	عميقة profonde	متوسطة moyenne	خفيفة légère	ذكور	إناث			
1	1	1	2																																سنة أولى
																																			1 ^{ère} Année
	1	1																																	سنة ثانية
																																			2 ^{ème} Année
	1	1																																	3 ^{ème} Année
																																			سنة رابعة
	1	1																																	4 ^{ème} Année
1	2	4																																جملة	
	3	1																																	ذكور
																																			إناث
1	5	5																																Total	

مدرسون مشاركون بالقسم حسب الرتبة والنوع ومادة التدريس (*)

ENSEIGNANTS EN EXERCICE DANS LES CLASSES SELON LE GRADE, LE GENRE ET LA DISCIPLINE ENSEIGNEE (**)

مادة التدريس	استاذ امير		استاذ امير درجة استثنائية		استاذ امير مميز		استاذ امير درجة استثنائية hors classe		استاذ امير درجة استثنائية hors classe		استاذ امير درجة استثنائية hors classe		استاذ امير درجة استثنائية hors classe		استاذ امير درجة استثنائية hors classe		استاذ امير درجة استثنائية hors classe		استاذ امير درجة استثنائية hors classe		مجموع		
	جنس	الذكور	النساء	جنس	الذكور	النساء	جنس	الذكور	النساء	جنس	الذكور	النساء	جنس	الذكور	النساء	جنس	الذكور	النساء	جنس	الذكور		النساء	
عربية	69	154	69	154	14	47	14	47	14	47	14	47	14	47	14	47	14	47	14	47	14	47	
عربية مدنية	14	47	14	47	14	47	14	47	14	47	14	47	14	47	14	47	14	47	14	47	14	47	
تربية مدنية وذكور اسلامي	14	45	14	45	14	45	14	45	14	45	14	45	14	45	14	45	14	45	14	45	14	45	
فلسفة	14	30	14	30	14	30	14	30	14	30	14	30	14	30	14	30	14	30	14	30	14	30	
تاريخ وجغرافيا	19	75	19	75	19	75	19	75	19	75	19	75	19	75	19	75	19	75	19	75	19	75	
فرنسية	88	145	88	145	20	36	20	36	20	36	20	36	20	36	20	36	20	36	20	36	20	36	
انكليزية	76	137	76	137	25	28	25	28	25	28	25	28	25	28	25	28	25	28	25	28	25	28	
اليتالية	5	6	5	6	5	6	5	6	5	6	5	6	5	6	5	6	5	6	5	6	5	6	
الماندي	6	6	6	6	6	6	6	6	6	6	6	6	6	6	6	6	6	6	6	6	6	6	
اسبانية	6	6	6	6	6	6	6	6	6	6	6	6	6	6	6	6	6	6	6	6	6	6	
صينية	6	6	6	6	6	6	6	6	6	6	6	6	6	6	6	6	6	6	6	6	6	6	
روسية	6	6	6	6	6	6	6	6	6	6	6	6	6	6	6	6	6	6	6	6	6	6	
تربية																							
رياضيات	14	121	14	121	3	26	3	26	3	26	3	26	3	26	3	26	3	26	3	26	3	26	
علوم فيزيائية	22	109	22	109	4	14	4	14	4	14	4	14	4	14	4	14	4	14	4	14	4	14	
علوم الحياة والارض	38	69	38	69	9	16	9	16	9	16	9	16	9	16	9	16	9	16	9	16	9	16	
اقتصاد	7	15	7	15	3	7	3	7	3	7	3	7	3	7	3	7	3	7	3	7	3	7	
تصريف	9	17	9	17	4	6	4	6	4	6	4	6	4	6	4	6	4	6	4	6	4	6	
اعلامية	44	101	44	101	8	21	8	21	8	21	8	21	8	21	8	21	8	21	8	21	8	21	
تربية فنية	13	23	13	23	3	5	3	5	3	5	3	5	3	5	3	5	3	5	3	5	3	5	
تربية موسيقية	4	12	4	12	2	4	2	4	2	4	2	4	2	4	2	4	2	4	2	4	2	4	
تربية فنية	2	2	2	2	1	1	1	1	1	1	1	1	1	1	1	1	1	1	1	1	1	1	
تخطيط مسرحي	1	13	1	13	1	1	1	1	1	1	1	1	1	1	1	1	1	1	1	1	1	1	
علمية الية	2	12	2	12	1	3	1	3	1	3	1	3	1	3	1	3	1	3	1	3	1	3	
علمية كهربائية	3	57	3	57	1	8	1	8	1	8	1	8	1	8	1	8	1	8	1	8	1	8	
تربية تقنية 7 و 9	3	27	3	27	1	8	1	8	1	8	1	8	1	8	1	8	1	8	1	8	1	8	
تكنولوجيا 2 ثانوي	471	1229	471	1229	1	125	1	254	19	52	2	16	1	238	2	598	78	264	8	36	5	1	1
مجموع					1	125	1	254	19	52	2	16	1	238	2	598	78	264	8	36	5	1	1

(*) و compris les enseignants exerçant dans les classes assurées un temps partiel et un mi-temps

(*) باعتبار المدرسين والمدرسين والذين يقومون بوقت جزئي و بصيف الوقت

مدرسون مباشرون بالقسم حسب مادة التدريس والمعتمدية(*)

ENSEIGNANTS EN EXERCICE DANS LES CLASSES SELON LA DISCIPLINE ENSEIGNEE ET LA DELEGATION (*)

المعتمدية	عربية	عربية مدنية	عربية وتفكير اسلامي	فلسفة	تاريخ و جغرافيا	فرنسية	أنجليزية	إيطالية	ألمانية	إسبانية	صينية	روسية	تركية	رياضيات	علوم فيزيائية	علوم الحياة والأرض	اقتصاد Eco- nomie	تصرف	إعلانية	عربية فنية	عربية موسيقية	تنشيط موسيقي	هندسة آلية	هندسة كهربائية	عربية تقنية 7 و 8 و 9 و 10 و 11 أساسي	تكنولوجيا	جملة
المعتمدية	عربية	عربية مدنية	عربية وتفكير اسلامي	فلسفة	تاريخ و جغرافيا	فرنسية	أنجليزية	إيطالية	ألمانية	إسبانية	صينية	روسية	تركية	رياضيات	علوم فيزيائية	علوم الحياة والأرض	اقتصاد Eco- nomie	تصرف	إعلانية	عربية فنية	عربية موسيقية	تنشيط موسيقي	هندسة آلية	هندسة كهربائية	عربية تقنية 7 و 8 و 9 و 10 و 11 أساسي	تكنولوجيا	جملة
تطاوين الشمالية	52	16	16	9	25	49	47	1	3	3				38	34	23	5	5	32	8	8	1	4	3	18	11	411
تطاوين الجنوبية	43	15	12	9	22	44	38	1	1	3				35	33	22	6	7	30	10	1		4	18	5	363	
غمراسن	19	6	5	4	10	17	16	2	1					17	14	8	1	2	13	2	2	1	2	6	5	155	
رمادة	7	2	2	2	5	10	8	1						5	6	4	1	1	6				1	3	2	67	
السمار	17	3	5	3	6	15	15		1					12	10	4	1	1	9	1		1	1	8		113	
البيز الأحمر	12	4	4	3	6	7	10	1						11	10	7	1	1	10	1	1		1	3	3	98	
الذمبية	4	1	1		1	3	3							3	2	1			1					1	1	22	
جملة	154	47	45	30	75	145	137	6	6	6				121	109	69	15	17	101	23	12	2	13	12	57	27	1229

(*) y compris les enseignants exerçant dans les classes assurant un temps partiel et un mi-temps

(*) باعتبار المدرسين المباشرين و الذين يقومون بوقت جزئي و بنصف الوقت

إطار الإشراف والإداريين والعملة حسب النوع والمعتمدية

PERSONNEL D'ENCADREMENT, PERSONNEL ADMINISTRATIF ET OUVRIERS SELON LE GENRE ET LA DELEGATION

العملة	أعوان إداريون		مرشدون تطبيقيون		قيعون		قيعون عامون		نظار		مديرون		المعتمدية	
	Agents administratifs	conseillers praticiens	Surveillants	Surveillants généraux	Censeurs	Directeurs	عملة	مهم إناث	عملة	مهم إناث	عملة	مهم إناث		
مهم إناث	جملة	مهم إناث	جملة	مهم إناث	جملة	مهم إناث	جملة	مهم إناث	جملة	مهم إناث	جملة	مهم إناث	Délégation	
Dont femmes	Total	Dont femmes	Total	Dont femmes	Total	Dont femmes	Total	Dont femmes	Total	Dont femmes	Total	Dont femmes		
13	84	29	47	11	27	46	85	10	3		13		TATAQUINE NORI	تطاوين الشمالية
12	63	26	38	5	15	39	67	11			8		TATAQUINE SUD	تطاوين الجنوبية
7	35	16	18	3	6	14	24	3	1		5		GHOMRASSEN	غمراسن
4	17	1	3		3	5	9	2	1		2		REMADA	رمادة
1	23	2	15	5	7	5	20	5			5		SMAR	السمار
2	16	4	9		3	6	15	3			3		BIR LAHMAR	البيز الأحمر
1	5	2	4		1	1	2	1			1		DHIBA	الذهبية
40	243	80	134	24	62	116	222	35	5		37		TOTAL	جملة

فضاءات التدريس المستعملة
LOCAUX D'ENSEIGNEMENT UTILISES

مؤسسات بها ملاعب رياضية	قاعات رياضية مغطاة	قاعات متعددة الإختصاصات	قاعات مراجعة	Salles spécialisées						قاعات الإختصاص			قاعات التعليم العام	المعمدية
				Salles de sport couvertes	Salles polyvalentes	Salles de permanence	مخبر الإعلامية	مخبر تقنية	قاعة تربية	مخبر فيزياء وتكنولوجيا	مخبر علوم طبيعية	Salles d'enseignement général		
11	3	6	7	27	4	13	23	20	219	TATAQUINENORI	تطاوين الشمالية			
8	2	6	6	21	3	12	19	13	169	TATAQUINESUD	تطاوين الجنوبية			
5		2	4	9	1	4	9	7	68	GHOMRASSEN	غمراسن			
2		1		7	1	2	3	3	36	REMADA	رمادة			
5	1	3	3	10	1	5	10	8	66	SMAR	السمار			
3	1	2	3	9	1	2	8	6	46	BIR LAHMAR	البيز الأحمر			
1			1	1	1	1	5	1	13	DHIBA	الذهبية			
35	7	20	24	84	12	39	77	58	617	TOTAL	جملة			

فضاءات المرافق العامة المستعملة
LOCAUX D'EQUIPEMENTS COLLECTIFS UTILISES

الاعتمادية	مكاتب إدارية Bureaux Administratifs	قاعات أساتذة Salles de professeurs	فضاء أترنات للأساتذة Espace d'internet pour professeurs	مكتبات Bibliothèques	قاعات مطالعة Salles de Lecture	فضاء للموارد و الإعلام Espace des ressources	قاعات اجتماعات Salles de réunion
تطاوين الشمالية	77	12	5	7	3	1	1
تطاوين الجنوبية	48	8	5	5	3	2	1
غمراسين	31	4	2	3	2		1
رمادة	13	2		2		1	
السمار	26	5	2	3	3		
البيز الأحمر	21	3	2	3	1		
الذهبية	4	1	1	1			
TOTAL	220	35	17	24	12	4	2

المنهية
L'INTERNAT

عدد بيوت التبريد	عدد قاعات الأكل		عدد المطابخ		عدد المرافق		عدد غرف القيمين		عدد التلاميذ			عدد المنهيات	المنهية
	عدد قاعات الأكل	عدد قاعات الأكل	عدد المطابخ	عدد المطابخ	عدد المرافق	عدد المرافق	عدد غرف القيمين	عدد غرف القيمين	الممنوحين	نصف القيمين	المنهيات		
عدد بيوت التبريد	عدد قاعات الأكل	عدد المطابخ	عدد المرافق	عدد غرف القيمين	عدد التلاميذ	عدد المنهيات	عدد المنهيات	عدد المنهيات	الممنوحين	نصف القيمين	المنهيات	عدد المنهيات	المنهية
1	3	5	5	5	447	489	92	2	TATAQUINE NORI	تطاوين الشمالية			
	3	4	4	2	257	236	62	1	TATAQUINE SUD	تطاوين الجنوبية			
	2	3	3		69	98			GHOMRASSEN	غمراسن			
	1	1	1	2	153	110	43	1	REMADA	رمادة			
		2	2	2	186	194			SMAR	السمار			
									BIR LAHMAR	البيتر الأخضر			
									DHIBA	الذهبية			
1	9	15	15	2	1112	1127	197	4	TOTAL	جملة			

معطيات عامة حسب المؤسسة
DONNEES GLOBALES PAR ETABLISSEMENT

Enseignants	المدرسون	Elèves		عدد التلاميذ	عدد الفصول	بها مبيت	Cycle enseigné			Etablissement	المؤسسة	
		جملة	منهم إناث				القصول	مختلط	تعليم ثانوي فقط		إعدادي العام فقط	Libellée
Dont Femmes	Total	Dont filles	Total	Classes élèves	Internat	Mixte	Secondaire seulement	préparatoire seulement		Code	Ordre	
12	29	149	295	12					1	م.إ.ابن سينا تطاوين	622501	1
14	58	333	526	25				1		معهد حي المهرجان تطاوين	622502	2
10	20	110	210	10		1				م.إ. الزهرة تطاوين	622503	3
10	28	122	198	13	1			1		معهد تطاوين 2	622504	4
12	26	132	260	12					1	م.إ. حي المهرجان تطاوين	622505	5
5	26	167	306	12					1	م.إ. حي النور تطاوين	622506	6
17	51	351	522	22				1		معهد حي برورمت تطاوين	622508	7
18	45	289	563	20					1	م.إ. 18 جانفي 1952 تطاوين	622509	8
6	12	65	142	7					1	م.إ. قصر أولاد سلطان تطاوين الشمالية	622511	9
18	52	353	522	25					1	معهد حي النور بتطاوين الشمالية	622512	10
5	24	90	172	11	1	1				م.إ. النموذجية بتطاوين	622513	11
9	23	124	256	10					1	م.إ. الفرابي تطاوين الشمالية	622514	12
11	17	107	222	10					1	م.إ.ابن خلدون بتطاوين الشمالية	622515	13
32	99	637	1141	43	1			1		معهد تطاوين	622701	14
24	46	250	360	20				1		معهد الرقبة تطاوين	622702	15
22	57	315	648	24					1	م.إ. ابن رشد تطاوين	622703	16
12	30	164	309	14					1	م.إ. بالرقبة	622704	17
8	23	133	278	11		1				م.إ. بالمزطورية	622705	18
8	19	91	180	9		1				م.إ. بقصر أولاد دباب	622706	19
		46	84	3					1	المدرسة الإعدادية التقنية تطاوين	622707	20
13	33	191	363	15					1	م.إ. حي البر تطاوين	622708	21
17	56	395	591	27				1		معهد أبو القاسم الشابي تطاوين الجنوبية	622709	22
18	32	153	335	14					1	م.إ. ابن عرفة بغمراسن	623001	23
22	52	272	477	25				1		معهد 2 مارس 34 غمراسن	623002	24
12	21	115	225	10					1	م.إ. بغمراسن	623003	25
8	17	78	161	7					1	م.إ. القرش غمراسن	623005	26
17	33	177	269	16				1		معهد غمراسن	623006	27
14	40	272	380	20	1			1		معهد رمادة	623501	28
11	27	219	473	18					1	م.إ. طريق أم صويغ برمادة	623502	29
15	33	207	291	16				1		معهد الصمار	624001	30
10	24	248	344	15				1		معهد بني مهيبة	624002	31
10	29	157	319	13					1	م.إ. العهد الجديد الصمار	624003	32
4	9	64	135	6					1	م.إ. قصر أولاد عون	624010	33
7	18	114	222	10					1	م.إ.بني مهيبة الصمار	624011	34
13	37	219	434	17					1	م.إ. بئر الأحمر	624501	35
11	26	145	210	11				1		معهد البئر الأحمر	624502	36
10	35	123	211	14				1		معهد بئر الأحمر 2	624503	37
6	22	157	263	13		1				م.إ. بذهبية	625001	38
471	1229	7334	12897	580	4	5	14	19		جملة		

- Elèves promus à la fin de la 9 ^{ème} année enseignement technique selon le domaine, le genre et la délégation (juin 2016)	64
- Elèves et classes - élèves selon l'année d'études ,le genre et la délégation	65
- Les élèves selon le genre, l'année d'études et l'année de naissance	66
- Elèves de la 8 ^{ème} année technique selon le domaine et la délégation	67
- Elèves de la 9 ^{ème} année technique selon le domaine et la délégation	68
- Eleves à besoins spécifiques porteurs de handicap selon le genre, le cycle et la delegation	69
- Enseignants selon la matière enseignée, le genre et le grade	70
- Enseignants selon le genre, le grade et la délégation	71
- Personnel d'encadrement, personnel administratif et ouvriers selon le genre et la délégation	72
- Locaux d'enseignement et d'équipements collectifs utilisés par délégation	73
2- Cycle préparatoire général et enseignement secondaire	
- Evolution des données globales	77
- Evolution des effectifs élèves et des classes élèves	78
- Evolution des effectifs élèves et des classes élèves dans les collèges et les lycées pilotes	79
- Evolution de l'effectif des enseignants selon le grade et le genre	80
- Evolution de l'effectif des enseignants d'éducation physique selon le genre	81
- Evolution du personnel d'encadrement, du personnel administratif et des ouvriers selon le genre	82
- Evolution des locaux d'enseignement utilisés	83
- Evolution des locaux d'équipements collectifs utilisés	84
- Evolution des données de l'internat	85
- Données globales par délégation	86
- Pyramide du cycle préparatoire général et de l'enseignement secondaire	87
- Elèves selon l'année d'études, le genre et l'année de naissance	88
- Elèves étrangers et enfants des tunisiens résidants à l'étranger	89
- Matières optionnelles: groupes - élèves	90
- Eleves à besoins spécifiques porteurs de handicap selon le genre de handicap et l'annee d'etudes	91
- Enseignants en exercice dans les classes selon le grade, le genre et la discipline enseignée	92
- Enseignants en exercice dans les classes selon la discipline enseignée et la délégation	93
- Personnel d'encadrement, personnel administratif et ouvriers selon le genre et la délégation	94
- Locaux d'enseignement utilisés	95
- Locaux d'équipements collectifs utilisés	96
- L'internat	97
- Données globales par établissement	98

TABLE DES MATIERES

I- Année préparatoire

- Evolution des données globales 9
- Données globales selon la délégation et la zone 10
- Educateurs Selon le grade, le genre, la délégation et la zone 13

II- Cycle primaire:

- Evolution des données globales 19
- Evolution de l'effectif des enseignants de l'enseignement général et technique
et enseignants de l'éducation physique selon le genre et la zone 20
- Evolution du personnel d'encadrement pédagogique et du personnel d'assistance
selon le grade et le genre 21
- Données globales par délégation et par zone 22
- Elèves selon l'année d'études, le genre, la délégation et la zone 25
- Elèves par année de naissance, par genre, par année d'études et par zone 28
- Elèves à besoins spécifiques porteurs de handicap selon le genre de handicap et l'année d'études 31
- Elèves étrangers et enfants des tunisiens à l'étranger selon la délégation et la zone 32
- Moyenne élèves par classe selon l'année d'études, la délégation et la zone 33
- Enseignants de l'enseignement général par grade, par genre, par délégation et par zone 36
- Enseignants de l'enseignement technique et enseignants de l'éducation physique
selon le grade, le genre, la délégation et la zone 39
- Ouvriers selon la zone et la délégation 42
- Locaux d'enseignement et d'équipements collectifs par délégation 43
- Equipements par délégation 46
- Données globales par établissement 49

III- Cycle préparatoire et enseignement secondaire

1- Cycle préparatoire technique

- Evolution des données globales 59
- Evolution de l'effectif des enseignants selon le grade et le genre 60
- Evolution du personnel d'encadrement, du personnel administratif
et des ouvriers selon le genre 61
- Evolution des locaux d'enseignement et d'équipements collectifs utilisés 62
- Données globales par délégation 63

République Tunisienne



Ministère de l'éducation

Contact :

République Tunisienne

Ministère de l'Education

Secrétariat général

Direction Générale des Etudes, de la Planification et des Systèmes d'Information

Avenue Beb Bnet 1030 Tunis

Tél : (+216) 71 568 768 / 71 563 850

Fax : (+216) 71 569 274

Email : ministère@minedu.edunet.tn

Bouqid.nsiri@minedu.edunet.tn

Sakrani.jamel@gmail.com

Site web : www.education.gov.tn

RÉPUBLIQUE TUNISIENNE



Ministère de l'éducation

Secrétariat Général

Direction Générale des Études, de Planification
et des Systèmes d'Information

Statistiques scolaires



RÉPUBLIQUE TUNISIENNE

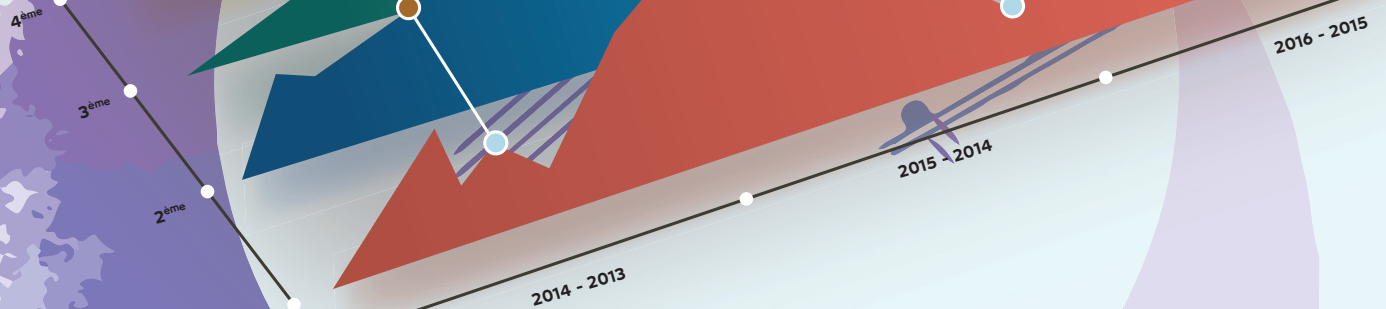


Ministère de l'éducation

Secrétariat Général

Direction Générale des Études, de Planification
et des Systèmes d'Information

Statistiques scolaires



Région
Tataouine

Année scolaire 2016-2017