

الجمهورية التونسية

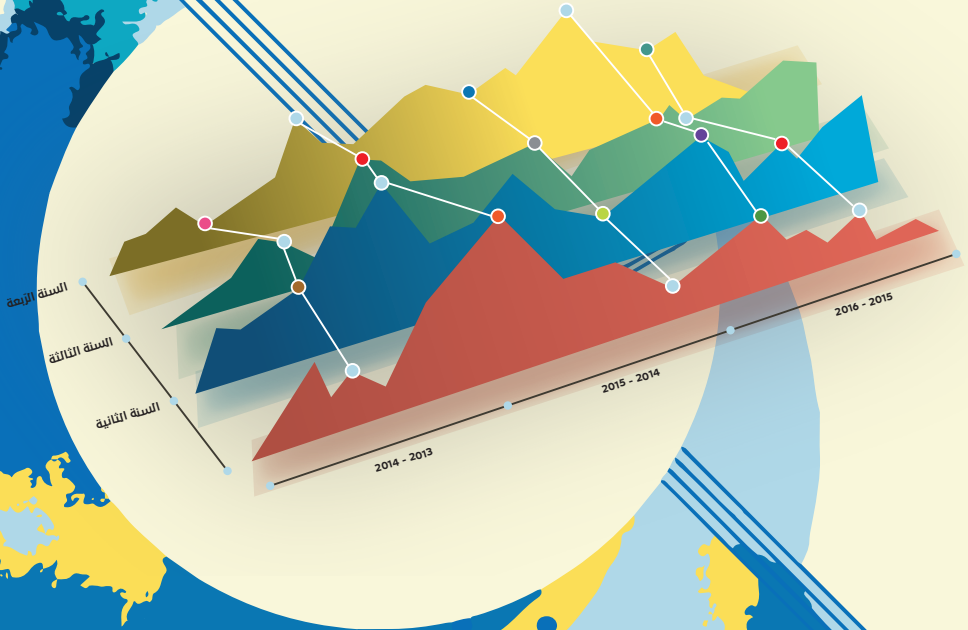


وزارة التربية

الكتابة العامة

الإدارة العامة للدراسات
والتخطيط ونظم المعلومات

التربية في أرقام



السنة الدراسية 2016 - 2017

الجمهورية التونسية
وزارة التربية
الكتابة العامة
الإدارة العامة للدراسات والتخطيط ونظم المعلومات

التربية في أرقام



السنة الدراسية 2017/2016

للاتصال:

الجمهورية التونسية

وزارة التربية

الكتابة العامة

الإدارة العامة للدراسات والتخطيط ونظم المعلومات

شارع باب بنات 1030 تونس

الهاتف: 71568768 / 71563850 (+216)

الفاكس: 71569274 (+216)

البريد الإلكتروني:

ministere@minedu.edunet.tn

bouzid.nsiri@minedu.edunet.tn

موقع الواب:

www.education.gov.tn

الفهرس

5-4	التمويل والإنفاق
6	التمدرس
8-7	معطيات جامعة 2017/2016

التعليم العمومي

10-9	السنة التحضيرية
17-11	المرحلة الابتدائية
28-18	المرحلة الإعدادية والتعليم الثانوي

التعليم الخاص

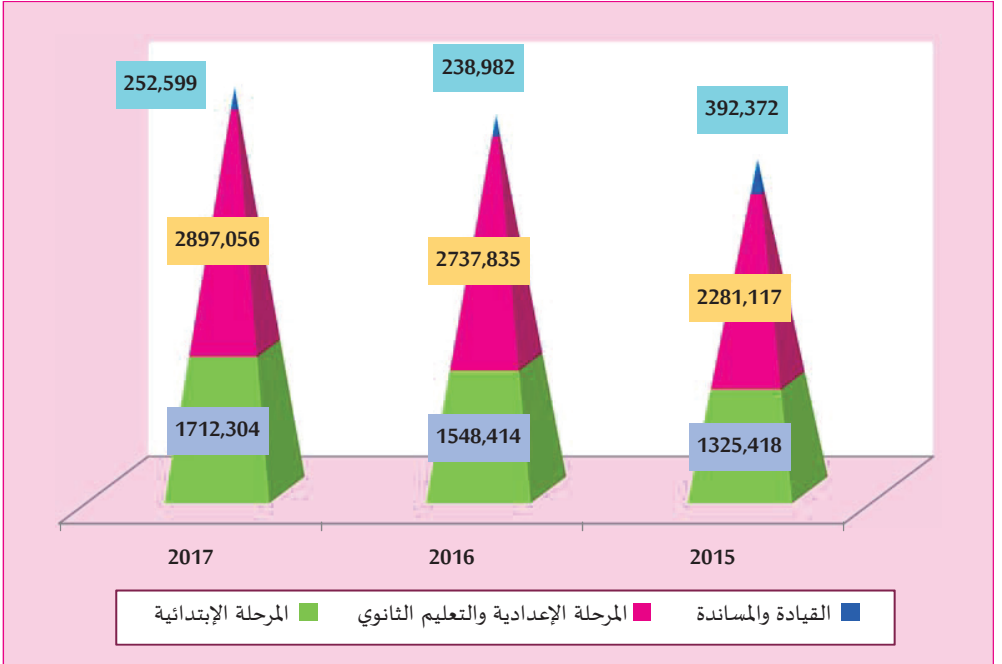
30- 29	المرحلة الابتدائية
32-31	المرحلة الإعدادية والتعليم الثانوي

التمويل و الإنفاق

تطور توزيع ميزانية وزارة التربية حسب البرامج (اعتمادات الدفع بمليون الدينار)

2017	2016	2015	
1712,304	1548,414	1325,418	المرحلة الإبتدائية
2897,056	2737,835	2281,117	المرحلة الإعدادية والتعليم الثانوي
252,599	238,982	392,372	القيادة والمساندة
4861,959	4525,231	3998,907	الجملة

تطور توزيع ميزانية وزارة التربية حسب البرامج (اعتمادات الدفع بمليون الدينار)

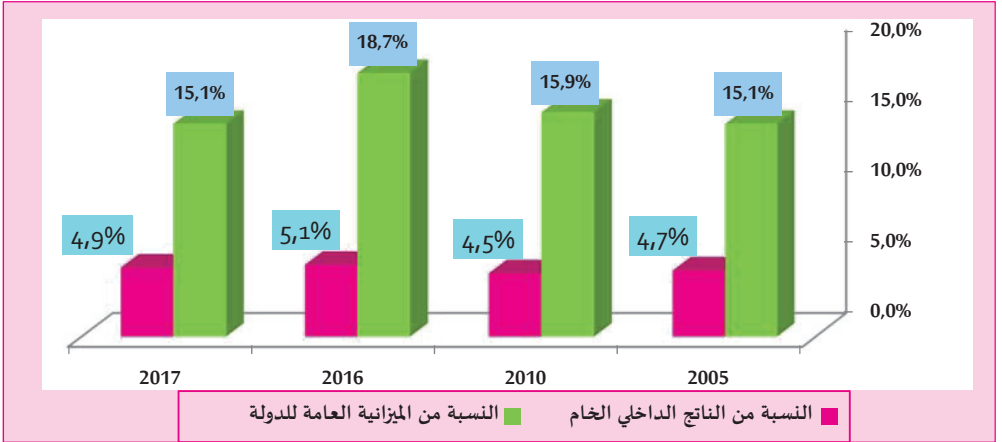


التمويل والإنفاق

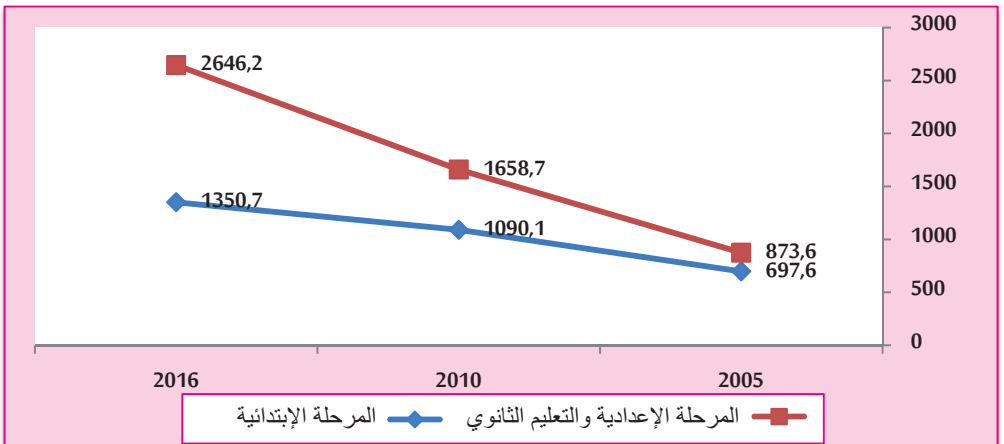
تطور نفقات التربية (بمليون الدينار)

2017	2016	2010	2005		
4659,762	4336,506	2664,1	1827,6	نفقات التصرف	ميزانية وزارة التربية (مليون دينار)
202,197	188,725	194,8	144	نفقات التنمية	
4861,959	4525,231	2858,9	1971,6	المجموع	
4,9	5,1	4,5	4,7	نسبة ميزانية وزارة التربية من الناتج الداخلي الخام (%)	
15,1	18,7	15,9	15,1	نسبة ميزانية وزارة التربية من ميزانية الدولة (%)	

تطور نسبة ميزانية وزارة التربية من الميزانية العامة للدولة ومن الناتج الداخلي الخام

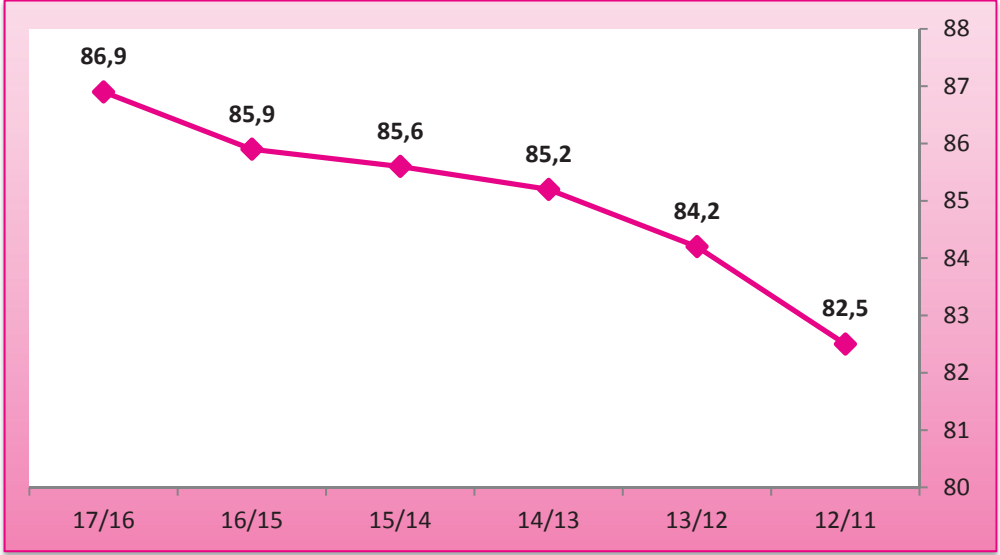


تطور كلفة التلميذ حسب المرحلة بالدينار



التمدرس

تطور نسبة المسجلين الجدد بالسنة الأولى المتمتعين بالسنة التحضيرية (%)



تطور نسب التمدرس الصافية حسب الفئة العمرية (%)

2017/2016			2011/2010			2006/2005			النسبة الصافية لتمدرس
مجموع	فتيات	فتيان	مجموع	فتيات	فتيان	مجموع	فتيات	فتيان	
99,6	99,6	99,6	99,3	99,3	99,3	99,0	99,0	98,9	أطفال 6 سنوات
99,2	99,3	99,1	98,3	98,6	98,0	97,1	97,1	97,0	الفئة العمرية 6-11 سنة
94,8	96,3	93,3	92,6	93,7	91,7	90,3	90,8	89,8	الفئة العمرية 6-16 سنة
80,8	86,1	75,9	78,8	82,3	75,4	75,1	77,7	72,6	الفئة العمرية 12-18 سنة

معطيات جامعة (2017/2016)

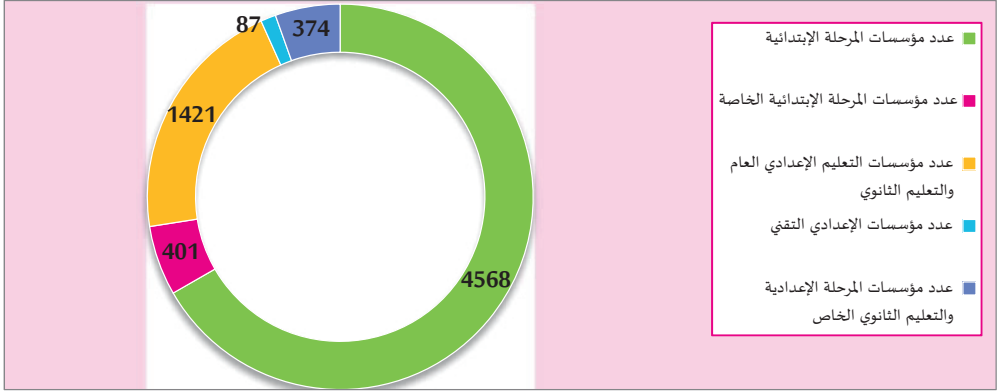
6851	جملة المؤسسات التربوية (2017/2016)
6076	المؤسسات العمومية
775	المؤسسات الخاصة
2194	عدد المدارس المحتضنة للسنة التحضيرية
4568	عدد مؤسسات المرحلة الابتدائية
401	عدد مؤسسات المرحلة الابتدائية الخاصة
1421	عدد مؤسسات التعليم الإعدادي العام والتعليم الثانوي
87	عدد مؤسسات الإعدادي التقني
374	عدد مؤسسات المرحلة الإعدادية والتعليم الثانوي الخاص

2133100	التلاميذ (2017/2016)
1995095	منهم بالمؤسسات العمومية
138005	منهم بالمؤسسات الخاصة
52238	عدد الأطفال بالسنة التحضيرية
1100790	عدد تلاميذ المرحلة الابتدائية
69680	عدد تلاميذ المرحلة الابتدائية الخاصة
884347	عدد التلاميذ بالتعليم الإعدادي العام والتعليم الثانوي
9958	عدد التلاميذ بالإعدادي التقني
68325	عدد التلاميذ بالمرحلة الإعدادية والتعليم الثانوي الخاص

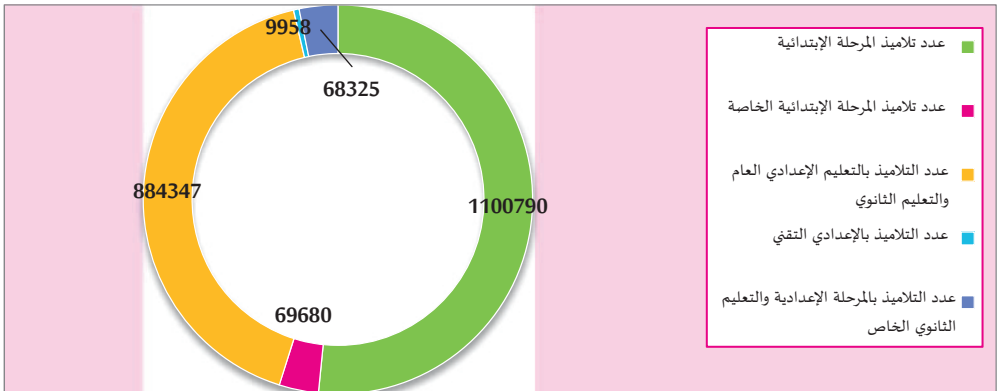
158092	المدرسون (2017/2016)
140185	منهم بالمؤسسات العمومية
17907	منهم بالمؤسسات الخاصة
2239	عدد المدرسين بالسنة التحضيرية
64000	عدد المدرسين المرحلة الابتدائية
6630	عدد المدرسين المرحلة الابتدائية الخاصة
74249	عدد المدرسين بالتعليم الإعدادي العام والتعليم الثانوي
1936	عدد المدرسين بالإعدادي التقني
11277	عدد المدرسين بالمرحلة الإعدادية والتعليم الثانوي الخاص

معطيات جامعة (2017/2016)

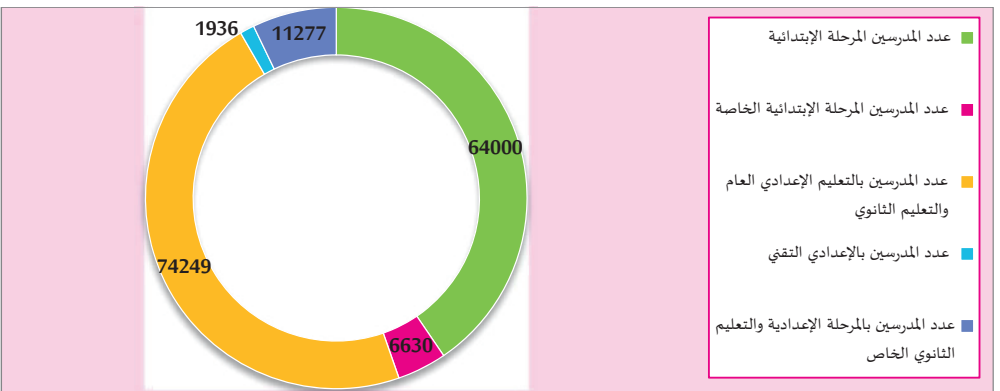
مؤسسات السنة الدراسية (2017/2016)



تلاميذ السنة الدراسية (2017/2016)



مدرسو السنة الدراسية (2017/2016)



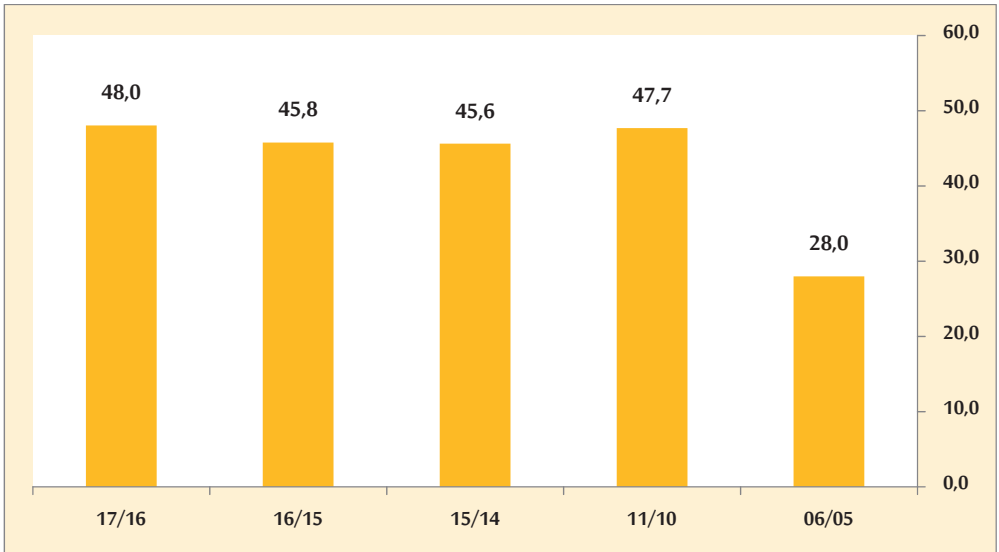
التعليم العمومي

السنة التحضيرية

تطور معطيات السنة التحضيرية

2017/2016	2016/2015	2015/2014	2011/2010	2006/2005	السنة الدراسية
2194	2094	2082	2154	1256	المدارس
2593	2427	2398	2335	1325	الأفواج
52238	48458	47152	42060	23756	الأطفال
48,5	48,7	49,1	48,3	47,6	نسبة الفتيات (%)
2239	2295	2328	2314	1325	المربون
20,1	20,0	19,7	18,0	17,9	متوسط كثافة الفوج
23	21	20	18	18	معدل عدد الأطفال للمربي الواحد

تطور نسبة المدارس التي بها سنة تحضيرية (%)



التعليم العمومي

السنة التحضيرية

■ معطيات حسب الولاية (2017/2016)

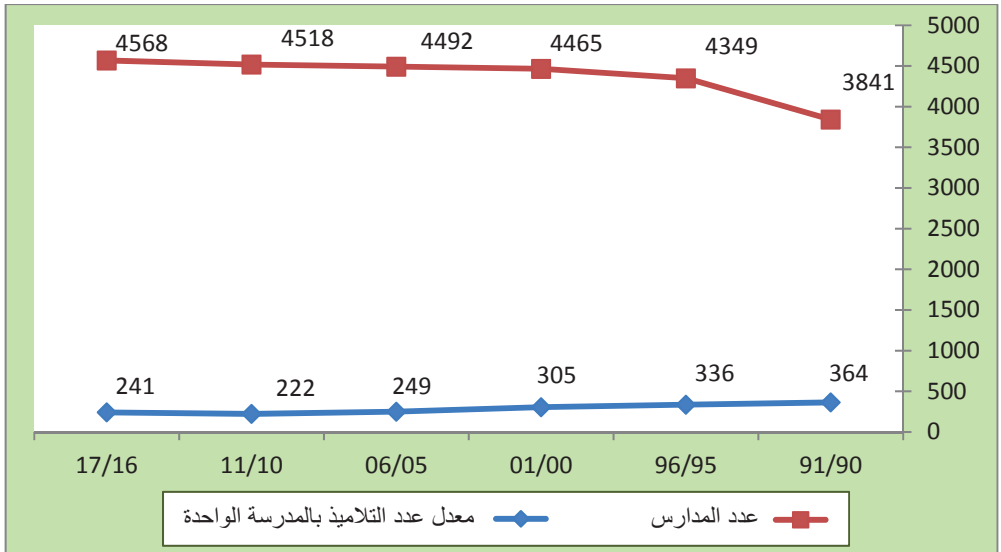
متوسط كثافة الفوج	الأفواج	المربون	الأطفال		المدارس	المندوبية الجهوية للتربية
			نسبة الفتيات	المجموع		
20,9	58	50	47,9	1214	43	تونس 1
19,5	48	39	48,6	938	41	تونس 2
22,5	41	41	50,1	922	32	أريانة
20,6	50	35	46,9	1032	42	منوبة
20,8	67	55	49,3	1394	54	بن عروس
20,1	50	33	50,1	1007	44	زغوان
21,4	101	87	49,2	2157	76	بئررت
20,0	84	67	47,1	1682	73	باجة
19,9	122	107	48,3	2433	108	جندوبة
17,2	100	95	46,1	1724	82	سليانة
13,7	103	99	48,4	1408	91	الكاف
18,3	124	104	50,1	2270	117	القصيرين
17,3	194	188	47,6	3352	191	سيدي بوزيد
18,8	110	96	51,0	2072	96	قفصة
21,5	28	27	50,9	601	25	توزر
21,7	63	61	48,9	1369	45	قبلي
19,8	74	51	48,3	1464	58	تطاوين
21,6	189	163	47,5	4078	132	مدنين
20,9	123	108	48,8	2572	108	قابس
19,3	106	103	47,7	2045	91	صفاقس 1
21,4	96	83	48,8	2056	95	صفاقس 2
21,4	108	90	47,8	2312	107	المهدية
21,7	190	145	48,9	4126	140	القيروان
22,3	57	53	49,2	1273	40	المنستير
22,6	136	107	48,8	3077	110	سوسة
21,4	171	152	48,3	3660	153	نابل
20,1	2593	2239	48,5	52238	2194	الجملة

التعليم العمومي المرحلة الابتدائية

تطور معطيات المرحلة الابتدائية

2017/2016	2011/2010	2006/2005	2001/2000	1996/1995	1991/1990	
4568	4518	4492	4465	4349	3841	المدارس
47470	45471	46422	47055	47469	45790	الفصول
1100790	1003017	1120424	1363393	1460101	1398119	التلاميذ
48,1	48,1	47,7	47,6	47,1	45,8	نسبة الفتيات (%)
64000	57349	58281	60072	59432	50280	المدرسون
241	222	249	305	336	364	معدل عدد التلاميذ بالمدرسة الواحدة
23,2	22,1	24,1	29,0	30,8	30,5	متوسط كثافة الفصل
17,2	17,5	19,2	22,7	24,6	27,8	معدل عدد التلاميذ للمدرس الواحد

تطور عدد المدارس ومعدل عدد التلاميذ بالمدرسة الواحدة

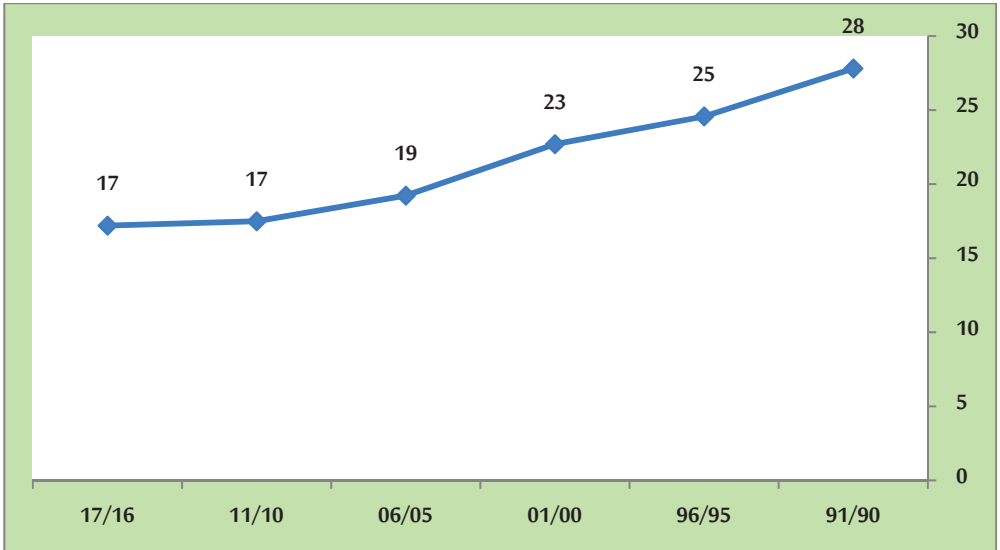


التعليم العمومي المرحلة الابتدائية

تطور متوسط كثافة الفصل



تطور معدل عدد التلاميذ للمدرس الواحد



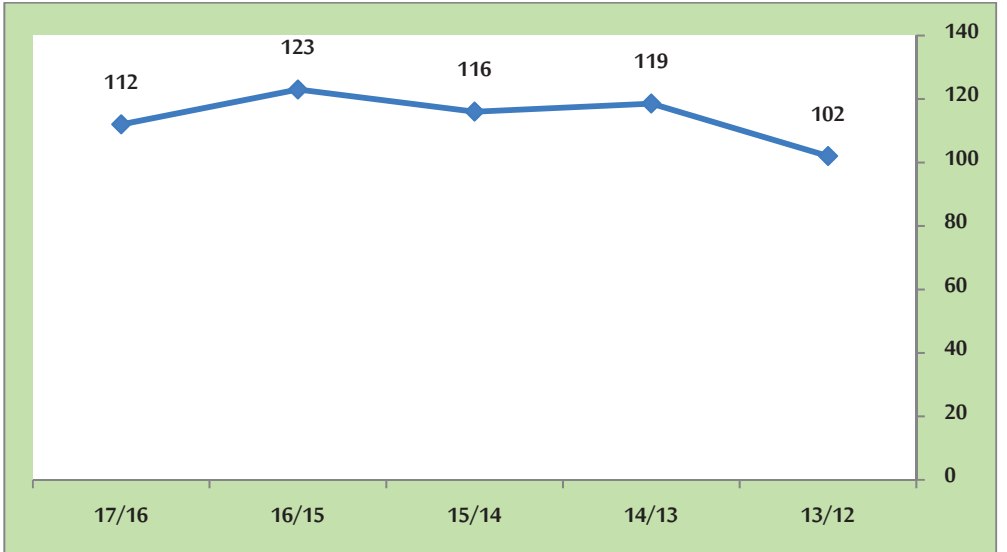
التعليم العمومي المرحلة الابتدائية

تطور إطار الإشراف وإطار المساعدة البيداغوجية والعملة

2017/2016	2016/2015	2015/2014	2014/2013	2013/2012	
570	528	547	527	586	إطار الإشراف البيداغوجي(*)
112	123	116	119	102	معدل عدد المدرسين للمتفقد الواحد
833	898	851	871	856	إطار المساعدة البيداغوجية
6668	6074	5636	5457	5455	العملة التابعون للوزارة

(*) دون اعتبار المتفقدين العامين.

تطور معدل عدد المدرسين للمتفقد الواحد

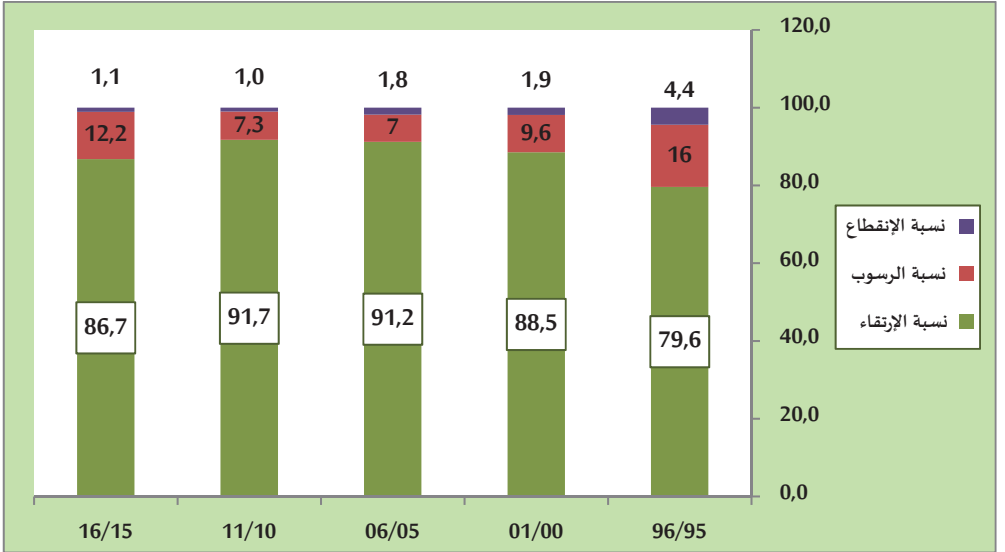


التعليم العمومي المرحلة الابتدائية

تطور نسب التدرج (%)

2016/2015	2011/2010	2006/2005	2001/2000	1996/1995		
83,4	89,9	89,5	86,8	77,9	فتيان	مرتقون
90,3	93,6	93,0	90,5	81,4	فتيات	
86,7	91,7	91,2	88,5	79,6	مجموع	
15,3	9,0	8,6	11,2	17,2	فتيان	راسبون
8,8	5,6	5,4	7,8	14,5	فتيات	
12,2	7,3	7,0	9,6	16,0	مجموع	
1,3	1,1	1,9	2,1	4,9	فتيان	منقطعون
0,9	0,8	1,6	1,7	4,1	فتيات	
1,1	1,0	1,8	1,9	4,4	مجموع	

تطور نسب التدرج (%)



التعليم العمومي المرحلة الابتدائية

■ هرم التلاميذ والفصول (2017/2016)

متوسط كثافة الفصل	الفصول	التلاميذ			المستوى الدراسي
		مجموع	فتيات	فتيان	
23,5	8110,0	190630	91611	99019	السنة الأولى
23,7	7968,5	188882	91489	97393	السنة الثانية
23,8	8106,0	193064	91700	101364	السنة الثالثة
23,4	8000,0	187202	89758	97444	السنة الرابعة
23,0	7816,5	179777	86275	93502	السنة الخامسة
21,6	7469,0	161235	79063	82172	السنة السادسة
23,2	47470	1100790	529896	570894	المجموع

التعليم العمومي المرحلة الابتدائية

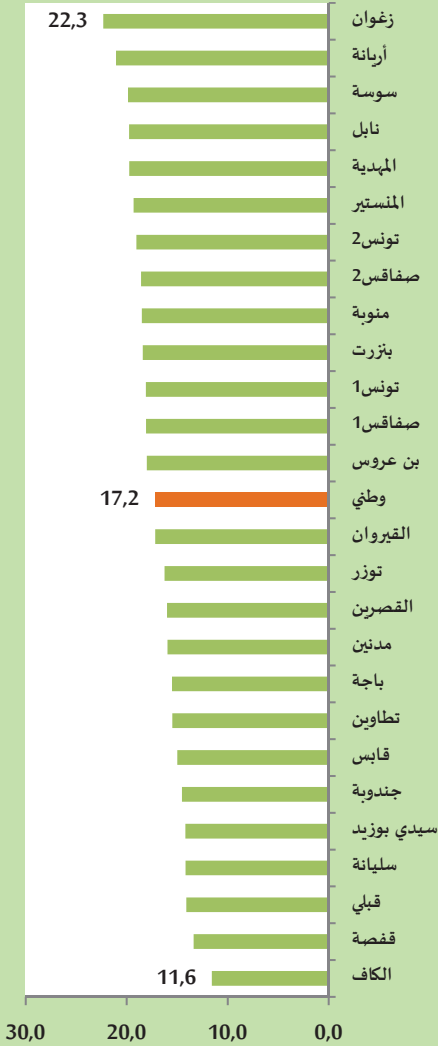
■ معطيات حسب الولاية (2016/2017)

متوسط كثافة الفصل	الفصول	معدل عدد التلاميذ للمدرس الواحد	المدرسون	التلاميذ		المدارس	المندوبية الجهوية للتربية
				نسبة الفتيات (%)	المجموع		
26,7	1479	18,1	2185	48,7	39525	94	تونس 1
27,0	1469	19,0	2085	48,8	39677	92	تونس 2
29,5	1507	21,1	2109	48,6	44411	89	أريانة
25,8	1311	18,5	1831	48,0	33853	95	منوبة
26,8	2095	18,0	3116	48,8	56082	153	بن عروس
21,7	907	22,3	881	48,3	19656	107	زغوان
24,1	2309	18,4	3020	47,9	55561	207	بنزرت
21,0	1389	15,5	1879	48,3	29133	152	باجة
20,0	1872	14,5	2575	48,0	37411	231	جندوبة
17,2	1341	14,2	1627	47,6	23047	192	سليانة
16,3	1357	11,6	1915	47,6	22144	193	الكاف
20,3	2602	16,0	3298	47,9	52794	310	القصرين
19,0	2530	14,2	3381	47,8	47955	322	سيدي بوزيد
19,3	1781	13,4	2567	48,2	34330	184	قفصة
22,8	522	16,2	732	48,1	11890	49	توزر
20,3	802	14,1	1158	47,9	16313	81	قبلي
18,2	885	15,5	1040	47,9	16094	109	تطاوين
21,4	2486	16,0	3328	48,6	53122	250	مدنين
21,7	1813	15,0	2626	48,3	39346	164	قابس
24,1	1992	18,1	2659	48,2	48060	194	صفاقس 1
25,6	2093	18,6	2882	48,5	53547	185	صفاقس 2
24,3	2067	19,7	2549	48,1	50319	192	المهدية
22,1	3045	17,2	3912	47,6	67185	312	القيروان
27,1	2185	19,3	3071	48,1	59315	157	المنستير
26,8	2558	19,9	3452	47,8	68597	182	سوسة
26,5	3073	19,8	4122	48,0	81423	272	نابل
23,2	47470	17,2	64000	48,1	1100790	4568	المجموع

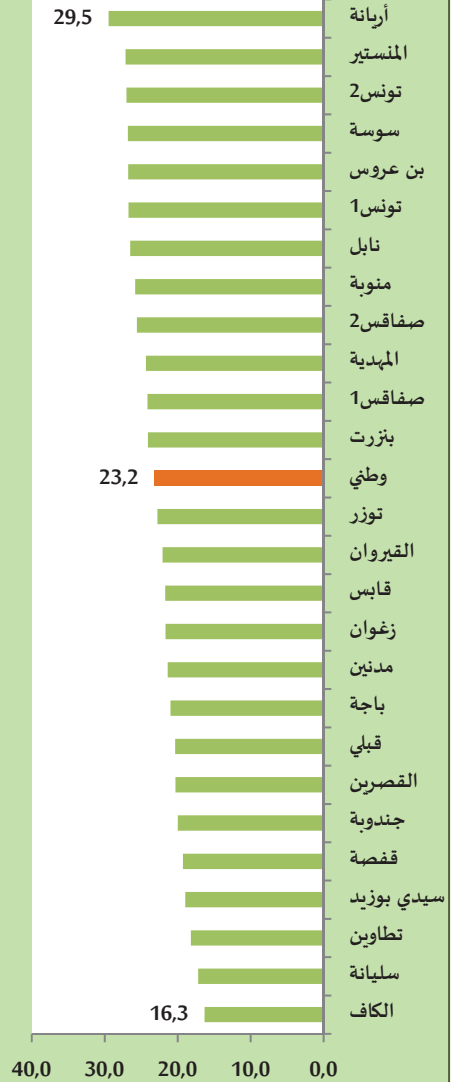
التعليم العمومي

المرحلة الابتدائية

معدل عدد التلاميذ للمدرس الواحد



متوسط كثافة الفصل



التعليم العمومي

المرحلة الإعدادية والتعليم الثانوي

تطور معطيات الإعدادي العام والتعليم الثانوي

2017/2016	2011/2010	2006/2005	2001/2000	1996/1995	1991/1990	
(*)1421	1366	1232	1019	760	585	المؤسسات
34862	36005	34612	29212	20441	15214	الفصول
884347	936398	1075517	962985	725926	496840	التلاميذ
54,2	53,7	53,0	51,3	48,8	45,5	نسبة الفتيات (%)
74249	72454	62528	45803	30170	24474	المدرسون
622	686	873	945	955	849	معدل عدد التلاميذ بالمدرسة الواحدة
25,4	26,0	31,1	33,0	35,5	32,7	متوسط كثافة الفصل
11,9	12,9	17,2	21,0	24,1	20,3	معدل عدد التلاميذ للمدرس الواحد

(*) دون احتساب 04 مدارس إعدادية تقنية تدرس تلاميذ بمرحلة الإعدادي العام

هرم التلاميذ والفصول بمرحلة الإعدادي العام (2017/2016)

متوسط كثافة الفصل	الفصول	التلاميذ			المستوى الدراسي
		مجموع	فتيات	فتيان	
26,7	7373	197193	90336	106857	السنة السابعة
27,3	5509	150446	78053	72393	السنة الثامنة
26,2	4705	123229	67685	55544	السنة التاسعة
26,8	17587	470868	236074	234794	المجموع

التعليم العمومي

المرحلة الإعدادية والتعليم الثانوي

■ هرم التلاميذ والفصول بالتعليم الثانوي (2016/2017)

متوسط كثافة الفصل	الفصول	التلاميذ			المستوى الدراسي	
		مجموع	فتيات	فتيان		
27,5	4588	126239	70554	55685	جذع مشترك	السنة الأولى
23,8	31	739	223	516	رياضة	
27,5	4619	126978	70777	56201	المجموع	
20,8	710	14758	10728	4030	آداب	السنة الثانية
24,4	1710	41687	24587	17100	علوم	
19,5	420	8180	2716	5464	تكنولوجيا الإعلامية	
26,8	1031	27623	15744	11879	اقتصاد وخدمات	
27,7	50	1386	445	941	رياضة	
23,9	3921	93634	54220	39414	المجموع	
21,1	663	13975	10541	3434	آداب	
19,0	439	8322	4500	3822	رياضيات	
22,1	823	18186	13926	4260	علوم تجريبية	
25,5	521	13286	4198	9088	علوم تقنية	السنة الثالثة
17,1	252	4321	1653	2668	علوم الإعلامية	
24,1	1079	26013	15823	10190	اقتصاد وتصرف	
24,3	53	1287	410	877	رياضة	
22,3	3830	85390	51051	34339	المجموع	
20,8	1098	22794	17584	5210	آداب	
20,6	539	11107	6098	5009	رياضيات	
22,5	1041	23395	18223	5172	علوم تجريبية	السنة الرابعة
23,4	661	15478	4992	10486	علوم تقنية	
18,7	278	5204	2244	2960	علوم الإعلامية	
23,0	1233	28325	17700	10625	اقتصاد وتصرف	
21,3	55	1174	392	782	رياضة	
21,9	4905	107477	67233	40244	المجموع	
23,9	17275	413479	243281	170198	المجموع العام	

التعليم العمومي

المرحلة الإعدادية والتعليم الثانوي

تطور معطيات مرحلة الإعدادي التقني

2017/2016	2011/2010	2006/2005	2001/2000	1996/1995	
87	88	90	90	87	المؤسسات
439	699	878	763	1746(*)	الفصول
9958	16811	16080	17158	17675	التلاميذ
16,7	22,2	35,8	38,8	37,9	نسبة الفتيات (%)
1936	2862	2233	2209	1832	المدرسون
22,7	24,1	18,3	22,5	10,1	متوسط كثافة الفصل
5,1	5,9	7,2	7,8	9,6	معدل عدد التلاميذ للمدرس الواحد
114	191	179	191	203	معدل عدد التلاميذ بالمؤسسة الواحدة

(*) عدد الفرق

هرم التلاميذ والفصول بمرحلة الإعدادي التقني (2017/2016)

متوسط كثافة الفصل	الفصول	التلاميذ			المستوى الدراسي
		مجموع	فتيات	فتيان	
25,5	157	4003	631	3372	السنة الثامنة
21,1	282	5955	1034	4921	السنة التاسعة
22,7	439	9958	1665	8293	المجموع

التعليم العمومي

المرحلة الإعدادية والتعليم الثانوي

تطور معطيات المدارس الإعدادية النموذجية

2017/2016	2016/2015	2015/2014	2014/2013	2013/2012	
(**)25	(**) 24	(**) 24	(**)21	(*) 18	المؤسسات
433	426	417	387	355	الفصول
10967	10547	10155	9235	8551	التلاميذ
55,9	56,4	56,2	55,8	54,0	نسبة الفتيات (%)
25,3	24,8	24,4	23,9	24,1	متوسط كثافة الفصل
(**)422	(**)422	(**)406	(**)440	(**) 372	معدل عدد التلاميذ بالمؤسسة

(*) توجد 5 مؤسسات عادية تؤمن تدريس تلاميذ الإعدادي النموذجي.

(**) توجد مؤسسة عادية تؤمن تدريس تلاميذ الإعدادي النموذجي.

تطور معطيات المعاهد النموذجية

2017/2016	2016/2015	2015/2014	2014/2013	2013/2012	
(****) 18	(***) 15	(**) 15	15	(*) 14	المؤسسات
457	430	419	419	400	الفصول
10702	10130	9882	9962	9433	التلاميذ
63,0	62,6	62,2	61,2	61,6	نسبة الفتيات (%)
23,4	23,6	23,6	23,8	23,6	متوسط كثافة الفصل
(****) 465	(***) 507	(**) 618	664	(*) 629	معدل عدد التلاميذ بالمؤسسة الواحدة

(*) يوجد معهد عادي يؤمن تدريس تلاميذ الثانوي النموذجي.

(**) توجد م 1 نموذجية تؤمن تدريس تلاميذ الثانوي النموذجي.

(***) توجد 05 م 1 نموذجية تؤمن تدريس تلاميذ الثانوي النموذجي.

(****) توجد 4 م 1 نموذجية تؤمن تدريس تلاميذ الثانوي النموذجي.

التعليم العمومي

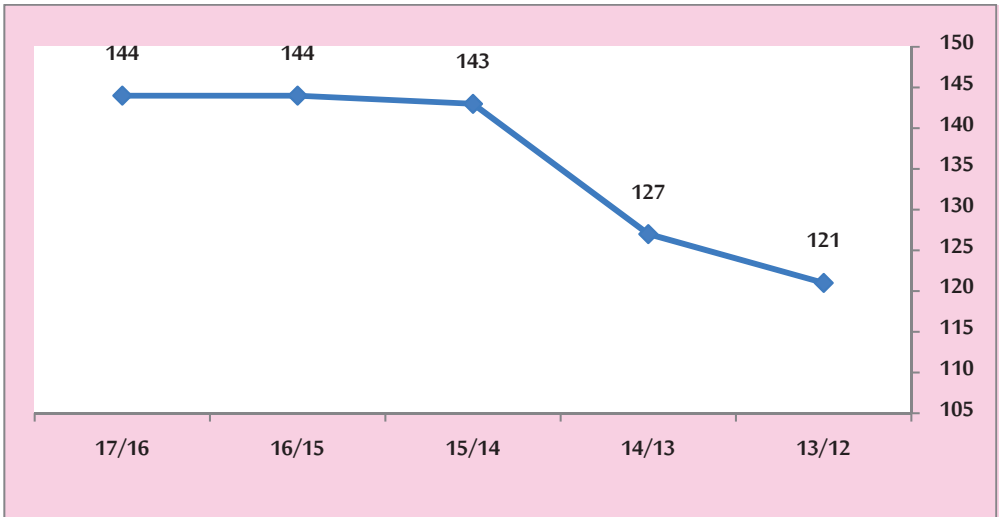
المرحلة الإعدادية والتعليم الثانوي

■ تطور الموارد البشرية بمرحلة الإعدادي (العام والتقني) والتعليم الثانوي

2017/2016	2016/2015	2015/2014	2014/2013	2013/2012	
530	539	536	605	631	إطار الإشراف البيداغوجي (*)
144	144	143	127	121	معدل عدد المدرسين للمتفقد الواحد
1484	1485	1477	1469	1455	مديرون
422	467	461	444	485	نظار
1909	1999	1863	1915	1954	قيمون عامون
9952	9610	9844	9936	10128	قيمون
90	94	90	91	91	معدل عدد التلاميذ للقيم الواحد
2683	2649	2695	2755	2844	مرشدون تطبيقيون
8152	6669	5469	5317	4925	أعوان إداريون
12782	12683	12716	12567	12335	عملة

(*) دون اعتبار المتفقدين العامين.

■ تطور معدل عدد المدرسين للمتفقد الواحد



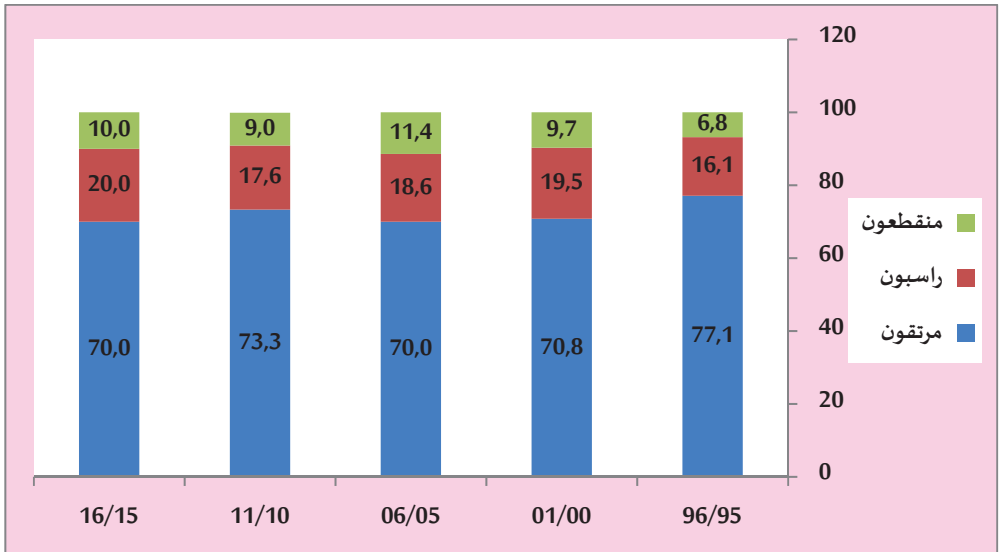
التعليم العمومي

المرحلة الإعدادية والتعليم الثانوي

تطور نسب التدرج في الإعدادي العام (%)

2016/2015	2011/2010	2006/2005	2001/2000	1996/1995		
61,4	65,8	62,9	65,2	72,8	فتيان	مرتقون
78,8	81,0	77,3	76,6	81,9	فتيات	
70,0	73,3	70,0	70,8	77,1	مجموع	
24,8	22,1	22,8	22,8	19,0	فتيان	راسبون
15,1	13,1	14,3	16,1	12,9	فتيات	
20,0	17,6	18,6	19,5	16,1	مجموع	
13,8	12,1	14,3	12,1	8,2	فتيان	منقطعون
6,2	5,9	8,4	7,3	5,3	فتيات	
10,0	9,0	11,4	9,7	6,8	مجموع	

تطور نسب التدرج في الإعدادي العام (%)



التعليم العمومي

المرحلة الإعدادية والتعليم الثانوي

تطور نسب التوجيه في نهاية السنة الأولى ثانوي (%)

رياضة	اقتصاد وخدمات	تكنولوجيا الإعلامية	علوم	آداب		
1,2	28,3	14,6	43,8	12,0	فتيان	2013/2012
0,3	28,0	5,8	42,6	23,3	فتيات	
0,7	28,1	9,5	43,1	18,6	مجموع	
1,4	28,3	13,3	45,5	11,6	فتيان	2014/2013
0,4	27,9	5,4	43,8	22,6	فتيات	
0,8	28,0	8,6	44,5	18,1	مجموع	
2,0	27,4	12,9	46,1	11,6	فتيان	2015/2014
0,7	27,1	4,6	44,8	22,8	فتيات	
1,2	27,2	8,0	45,4	18,2	مجموع	
2,4	29,2	14,1	43,3	11,0	فتيان	2016/2015
0,8	29,9	4,9	43,7	20,6	فتيات	
1,4	29,6	8,6	43,6	16,7	مجموع	
2,8	27,1	13,5	47,4	9,3	فتيان	2017/2016
0,9	27,3	4,7	48,3	18,9	فتيات	
1,7	27,2	8,2	47,9	15,0	مجموع	

تطور نسب التوجيه في نهاية السنة الثانية ثانوي (%)

رياضة	علوم الإعلامية	علوم تقنية	اقتصاد وتصرف	علوم تجريبية	رياضيات	آداب		
2,2	10,0	25,1	24,1	13,0	13,6	12,0	فتيان	2013/2012
0,6	5,6	6,7	25,4	27,0	10,4	24,3	فتيات	
1,2	7,4	13,9	24,9	21,5	11,7	19,4	مجموع	
1,4	9,1	25,3	27,9	11,9	12,6	11,7	فتيان	2014/2013
0,4	4,5	7,0	27,9	26,1	9,7	24,2	فتيات	
0,8	6,3	14,2	28,0	20,5	10,9	19,3	مجموع	
1,5	7,7	25,8	28,1	12,6	12,7	11,6	فتيان	2015/2014
0,4	3,8	7,3	28,0	26,9	9,8	23,7	فتيات	
0,9	5,3	14,6	28,0	21,3	10,9	19,0	مجموع	
2,2	7,3	26,2	28,1	11,6	13,2	11,4	فتيان	2016/2015
0,7	3,2	7,9	27,9	26,6	10,4	23,3	فتيات	
1,3	4,8	15,0	28,0	20,7	11,6	18,6	مجموع	
2,9	7,6	26,1	28,4	12,9	12,0	10,1	فتيان	2017/2016
0,9	3,1	7,9	30,3	27,8	9,2	20,7	فتيات	
1,6	4,8	15,0	29,6	22,0	10,3	16,6	مجموع	

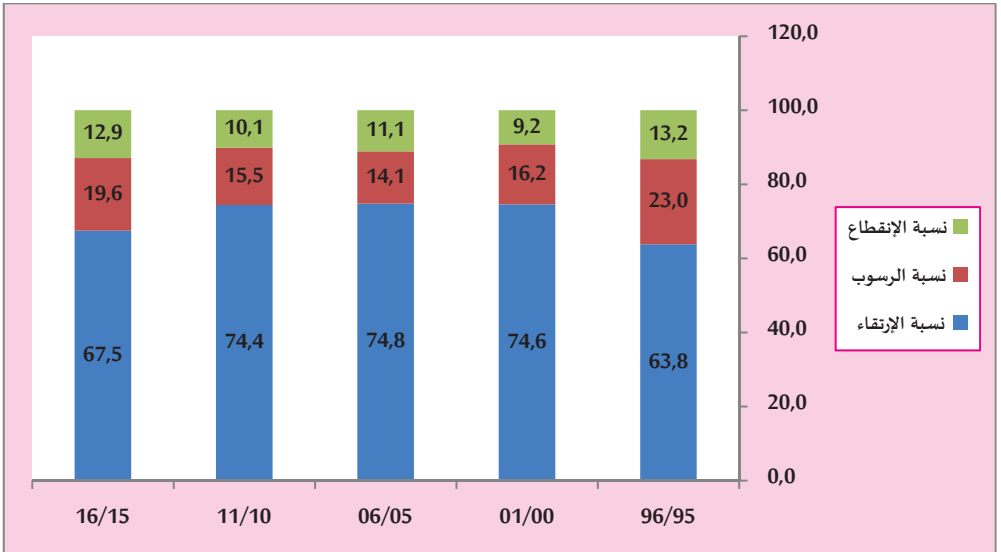
التعليم العمومي

المرحلة الإعدادية والتعليم الثانوي

تطور نسب التدرج في التعليم الثانوي (%)

2016/2015	2011/2010	2006/2005	2001/2000	1996/1995		
62,7	69,5	70,3	71,7	62,5	فتيان	مرتقون
70,9	78,0	78,2	77,2	65,1	فتيات	
67,5	74,4	74,8	74,6	63,8	مجموع	
21,5	17,7	15,8	17,3	22,8	فتيان	راسبون
18,3	13,8	12,9	15,2	23,1	فتيات	
19,6	15,5	14,1	16,2	23,0	مجموع	
15,8	12,8	13,9	11,0	14,7	فتيان	منقطعون
10,9	8,2	8,9	7,6	11,8	فتيات	
12,9	10,1	11,1	9,2	13,2	مجموع	

تطور نسب التدرج في التعليم الثانوي (%)



التعليم العمومي

المرحلة الإعدادية والتعليم الثانوي

تطور نتائج البكالوريا

الشعبة								
المجموع	رياضة	علوم الإعلامية	علوم تقنية	اقتصاد وتصرف	علوم تجريبية	رياضيات	آداب	
73042	754	6749	9016	12952	17037	11951	14583	الناجحون
72,0	96,9	69,4	74,5	77,8	73,0	81,4	60,3	(%)
58210	1077	5186	7628	9583	13875	10279	10582	الناجحون
57,5	91,0	52,9	59,2	57,3	57,5	67,4	49,9	(%)
66067	1316	4597	8796	12170	17718	10377	11093	الناجحون
59,3	91,3	46,7	59,3	60,0	64,7	69,3	48,9	(%)
61334	1050	4694	9420	12634	14607	9843	9086	الناجحون
56,6	91,7	52,9	62,7	54,6	58,4	76,4	40,9	(%)
44319	571	3516	7102	9514	10841	6763	6012	الناجحون
43,0	82,5	48,9	50,3	37,5	46,2	64,6	27,5	(%)
55993	544	3041	8611	13767	14919	7778	7333	الناجحون
51,9	72,2	51,5	57,0	48,9	60,2	72,1	32,9	(%)

التعليم العمومي

المرحلة الإعدادية والتعليم الثانوي

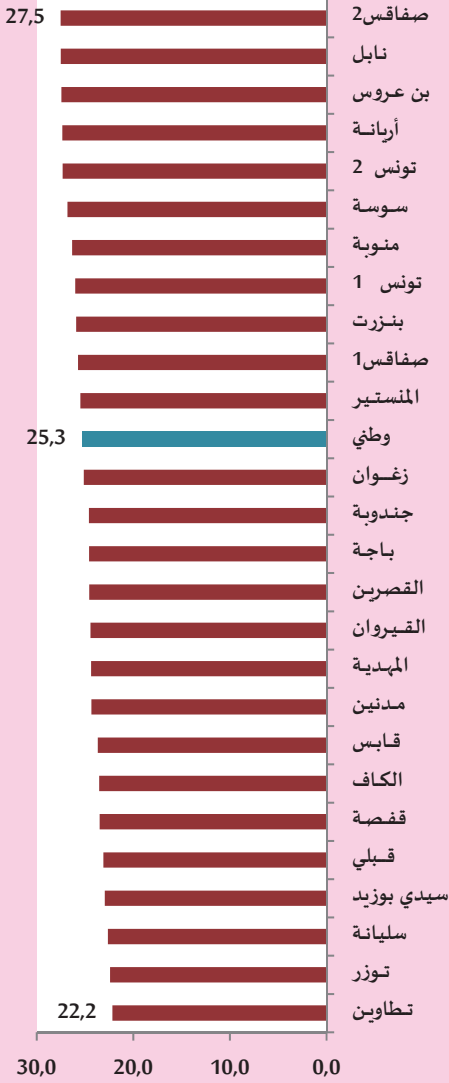
■ معطيات حسب الولاية (2016/2017)

متوسط كثافة الفصل	الفصول	معدل عدد التلاميذ للمدرس الواحد	المدرسون	التلاميذ		المؤسسات	المندوبية الجهوية للتربية
				نسبة الفتيات (%)	المجموع		
26,0	1685	11,9	3671	52,3	43821	75	تونس 1
27,3	1403	12,4	3091	51,9	38325	54	تونس 2
27,3	1462	13,0	3082	53,7	39968	49	أريانة
26,3	1186	12,2	2557	52,5	31231	45	منوبة
27,4	1900	13,0	3999	52,6	52142	66	بن عروس
25,1	594	11,8	1259	52,5	14918	31	زغوان
25,9	1816	12,5	3777	53,6	47051	70	بئررت
24,6	1046	11,4	2254	54,1	25704	54	باجة
24,6	1371	11,5	2929	54,1	33723	55	جندوبة
22,6	870	11,2	1756	53,8	19688	44	سليانة
23,5	907	10,6	2004	54,4	21337	46	الكاف
24,6	1538	12,0	3151	52,9	37772	62	القصرين
22,9	1482	10,4	3278	52,9	33998	72	سيدي بوزيد
23,5	1347	10,5	3015	53,5	31624	64	قفصة
22,4	450	10,2	988	55,9	10077	24	توزر
23,1	594	9,6	1427	57,6	13717	38	قبلي
22,2	587	10,3	1263	56,6	13007	39	تطاوين
24,3	1590	10,8	3570	56,0	38681	80	مدنين
23,7	1301	10,2	3028	55,0	30794	68	قابس
25,7	1628	11,6	3614	52,8	41871	61	صفاقس 1
27,5	1183	12,4	2626	53,7	32556	47	صفاقس 2
24,4	1384	10,7	3152	54,0	33726	62	المهدية
24,4	1778	11,7	3728	54,2	43437	74	القيروان
25,5	1940	12,3	4015	55,1	49421	76	المنستير
26,8	2048	12,6	4345	53,7	54916	75	سوسة
27,5	2211	13,2	4606	54,4	60800	77	نابل
25,3	35301	11,7	76185	53,8	894305	1508	الجملة

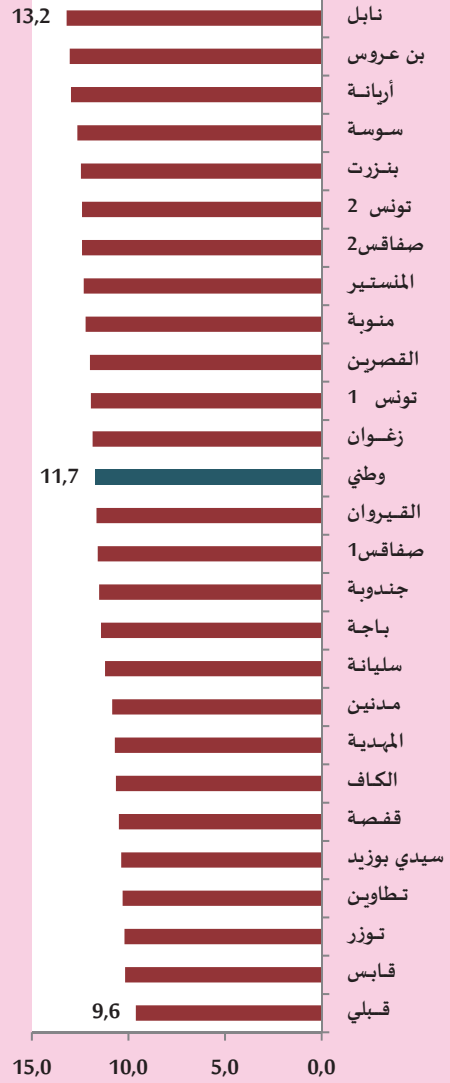
التعليم العمومي

المرحلة الإعدادية والتعليم الثانوي

متوسط كثافة الفصل



معدل عدد التلاميذ للمدرس الواحد

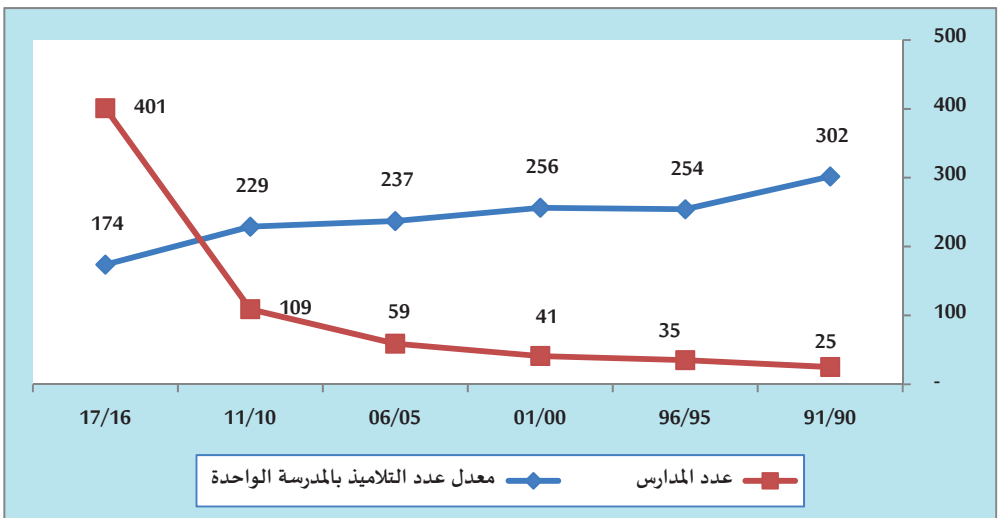


التعليم الخاص المرحلة الابتدائية

تطور معطيات المرحلة

2017/2016	2011/2010	2006/2005	2001/2000	1996/1995	1991/1990	
401	109	59	41	35	25	المؤسسات
3687	1158	606	406	323	233	الفصول
69680	24953	13990	10511	8897	7546	التلاميذ
47,3	47,6	47,8	47,7	49,7	50,8	نسبة الفتيات (%)
6630	1893	984	634	455	329	المدرسون
174	229	237	256	254	302	معدل عدد التلاميذ بالمدرسة الواحدة
18,9	21,5	23,1	25,9	27,5	32,4	متوسط كثافة الفصل
10,5	13,2	14,2	16,6	19,6	22,9	معدل عدد التلاميذ للمدرس الواحد

تطور عدد المدارس ومعدل عدد التلاميذ للمدرسة الواحدة



التعليم الخاص

المرحلة الابتدائية

■ معطيات حسب الولاية (2016/2017)

متوسط كثافة الفصل	الفصول	معدل عدد التلاميذ للمدرس الواحد	المدرسون	التلاميذ		المدارس	المندوبية الجهوية للتربية
				نسبة الفتيات (%)	المجموع		
20,9	451	11,5	818	48,9	9431	41	تونس 1
20,8	370	11,8	652	47,7	7687	39	تونس 2
19,2	468	10,8	834	48,1	9000	47	أريانة
23,1	160	13,4	275	49,5	3689	13	منوبة
19,2	391	11,0	682	47,4	7519	39	بن عروس
17,4	29	9,2	55	50,2	506	4	زغوان
20,2	183	12,6	294	48,0	3696	19	بئررت
14,3	38	4,7	116	46,4	545	5	باجة
15,8	36	8,5	67	45,1	568	5	جندوبة
14,4	14	10,6	19	45,3	201	4	سليانة
15,0	20	5,9	51	46,5	299	4	الكاف
19,5	46	10,1	89	43,5	897	11	القصرين
14,3	55	6,7	117	45,1	785	8	سيدي بوزيد
16,8	140	9,5	246	47,2	2346	18	قفصة
16,5	17	6,1	46	50,2	281	2	توزر
12,7	44	4,1	136	45,1	557	6	قبلي
21,3	3	9,1	7	37,5	64	1	تطاوين
16,1	49	7,4	106	43,6	789	6	مدنين
14,5	58	7,1	119	46,5	839	7	قابس
13,4	136	7,1	257	47,9	1826	20	صفاقس 1
13,3	42	6,8	82	44,1	558	4	صفاقس 2
14,2	51	8,4	86	42,8	725	7	المهدية
18,4	101	10,5	176	45,5	1855	11	القيروان
18,7	270	11,4	443	46,0	5042	31	المنستير
20,8	315	12,7	516	46,4	6563	27	سوسة
17,1	200	10,0	341	46,4	3412	22	نابل
18,9	3687	10,5	6630	47,3	69680	401	المجموع

التعليم الخاص المرحلة الإعدادية والتعليم الثانوي

تطور معطيات الإعدادي العام والتعليم الثانوي

2017/2016	2011/2010	2006/2005	2001/2000	1996/1995	1991/1990	
374	291	281	304	340	264	المؤسسات
3451	2704	2696	2484	2895	2346	الفصول
68325	54914	58660	53011	68468	67700	التلاميذ
34,4	35,3	37,5	37,8	30,9	25,7	نسبة الفتيات (%)
11277	9246	9130	9352	11715	8584	المدرسون
182,7	189	209	174	201	256	معدل عدد التلاميذ بالمدرسة الواحدة
19,8	20,3	21,8	21,3	23,7	28,9	متوسط كثافة الفصل
6,1	5,9	6,4	5,7	5,8	7,9	معدل عدد التلاميذ للمدرس الواحد

تطور نتائج البكالوريا

2016	2015	2014	2013	2012	2011		
1638	1267	5940	5367	4255	6319	الناجحون	قطاع خاص
9,6	5,9	22,0	23,8	19,4	30,9	(%)	
83	15	19	22	28	64	الناجحون	مترشحون
2,3	0,9	1,0	0,9	1,1	2,7	(%)	بصفة فردية

التعليم الخاص

المرحلة الإعدادية والتعليم الثانوي

■ معطيات حسب الولاية (2016/2017)

متوسط كثافة الفصل	الفصول	معدل عدد التلاميذ للمدرس الواحد	المدرسون	التلاميذ		المدارس	المندوبية الجهوية للتربية
				نسبة الفتيات (%)	المجموع		
19,1	345	6,8	972	38,0	6581	39	تونس 1
21,4	275	8,1	727	35,8	5892	24	تونس 2
20,3	201	6,9	594	39,2	4074	19	أريانة
20,5	150	8,3	372	37,6	3074	14	منوبة
19,0	240	6,7	676	37,5	4559	25	بن عروس
27,2	18	8,4	58	29,8	490	3	زغوان
21,9	163	6,1	584	33,0	3565	18	بئررت
15,3	97	5,4	274	23,4	1480	10	باجة
30,5	65	10,4	191	25,6	1985	7	جندوبية
23,1	33	7,8	97	28,0	761	6	سليانة
22,8	54	6,6	186	29,5	1233	9	الكاف
18,4	153	6,7	419	27,1	2817	16	القصرين
19,9	82	4,6	357	27,3	1632	13	سيدي
18,4	132	5,1	474	32,9	2429	15	قفصة
18,2	43	4,3	183	30,9	782	7	توزر
25,6	41	5,5	191	38,9	1050	5	قبلي
15,5	24	3,6	105	34,6	373	5	تطاوين
17,1	77	4,2	314	31,5	1319	10	مدنين
18,0	145	4,7	554	32,0	2603	13	قابس
16,8	225	4,8	787	35,7	3789	23	صفاقس 1
14,7	35	4,0	130	24,3	515	5	صفاقس 2
17,8	66	5,4	217	27,8	1173	11	المهدية
19,7	161	5,3	603	34,5	3168	18	القبروان
19,3	132	5,1	500	36,5	2542	13	المنستير
23,8	203	6,3	762	36,7	4828	19	سوسة
19,3	291	5,9	950	36,9	5611	27	نابل
19,8	3451	6,1	11277	34,4	68325	374	المجموع