

الجمهورية التونسية
وزارة التربية
الكتابة العامة
مكتب الدراسات والتخطيط والبرمجة



حصوات التربية

السنة الدراسية 2009 - 2010



Imprimerie Officielle

الجمهورية التونسية
وزارة التربية
الكتابة العامة
مكتب الدراسات والتخطيط والبرمجة



السنة الدراسية 2009 - 2010

Imprimerie Officielle

1 - المعطيات العامة لسنة 2009 - 2010

1 - التعليم العمومي

عدد المدرسين			عدد التلاميذ			عدد الفصول	عدد المؤسسات	
جملة	نساء	رجال	جملة	فتيات	فتيان			
2 264	1 503	761	40 576	19 648	20 928	2 264	2 097	السنة التحضيرية
58 567	32 109	26 458	1 008 600	484 198	524 402	45 677	4 517	المرحلة الأولى
35 605	20 009	15 596	485 860	240 892	244 968	18 050	826	عام
2 910	1 147	1 763	18 859	4 683	14 176	772	88	المرحلة الثانية تقني (*)
36 589	17 273	19 316	481 848	279 447	202 401	18 059	524	التعليم الثانوي
135 935	72 041	63 894	2 035 743	1 028 868	1 006 875	84 822	5 955 (**)	الجملة

(*) إعدادي تقني ومهن

(**) دون اعتبار السنة التحضيرية لأنها مدمجة في مؤسسات المرحلة الأولى من التعليم الأساسي

2 - التعليم الخاص

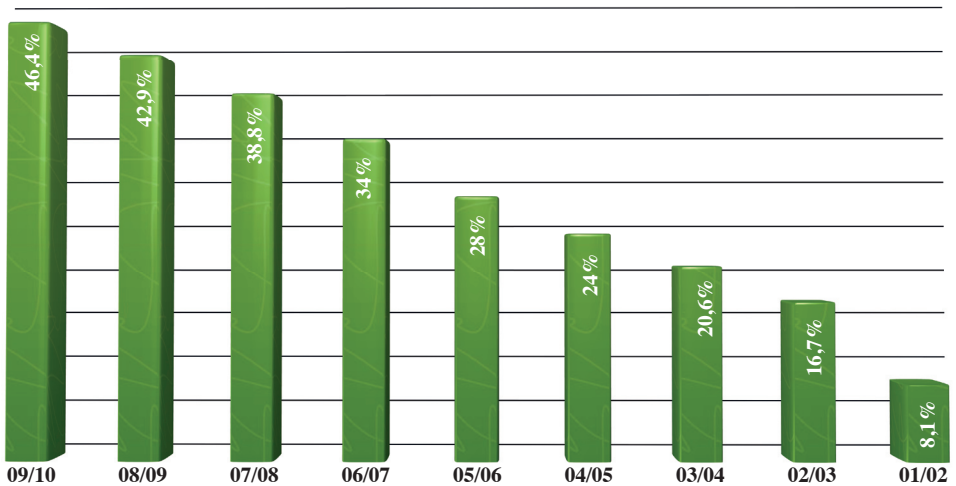
عدد المدرسين			عدد التلاميذ			عدد الفصول	عدد المؤسسات	
جملة	نساء	رجال	جملة	فتيات	فتيان			
1 619	1 360	259	21 509	10 346	11 163	1 000	102	مرحلة أولى تعليم أساسي
9 056	4 073	4 983	56 285	18 908	37 377	2 657	292	مرحلة ثانية تعليم أساسي وتعليم ثانوي
10 675	5 433	5 242	77 794	29 254	48 540	3 657	394	الجملة

II - تطور المعطيات العامة

1 - السنة التحضيرية (عمومي)

معدل عدد الأطفال للمربي الواحد	نسبة الإناث	كثافة الفوج	نسبة المدارس التي بها سنة تحضيرية	عدد				السنة الدراسية
				المربين	الأطفال	الأنواع	المدارس	
19,9	48,2	19,9	8,1	386	7 667	386	362	2002 - 2001
18,7	47,5	18,7	16,7	777	14 563	777	749	2003 - 2002
18,5	48,3	18,5	20,6	966	17 839	966	924	2004 - 2003
17,6	48,3	17,6	24,0	1 136	20 036	1 136	1 080	2005 - 2004
17,9	47,6	17,9	28,0	1 325	23 756	1 325	1 256	2006 - 2005
18,3	48,0	18,3	34,0	1 633	29 910	1 633	1 533	2007 - 2006
17,1	48,3	17,1	38,8	1 859	31 869	1 859	1 750	2008 - 2007
17,8	48,1	17,8	42,9	2 088	37 130	2 088	1 937	2009 - 2008
17,9	48,4	17,9	46,4	2 264	40 576	2 264	2 097	2010 - 2009

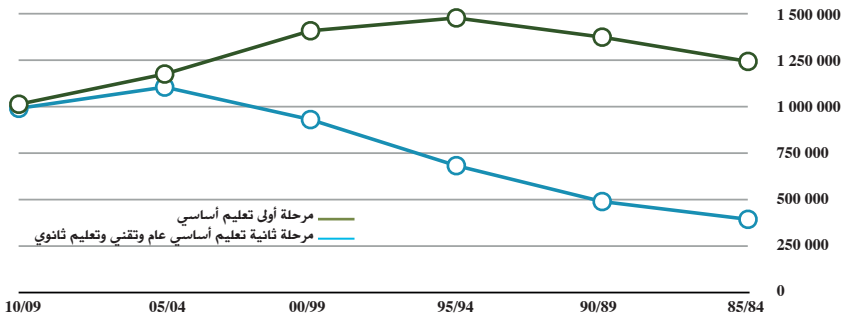
تطور نسبة المدارس التي بها سنة تحضيرية



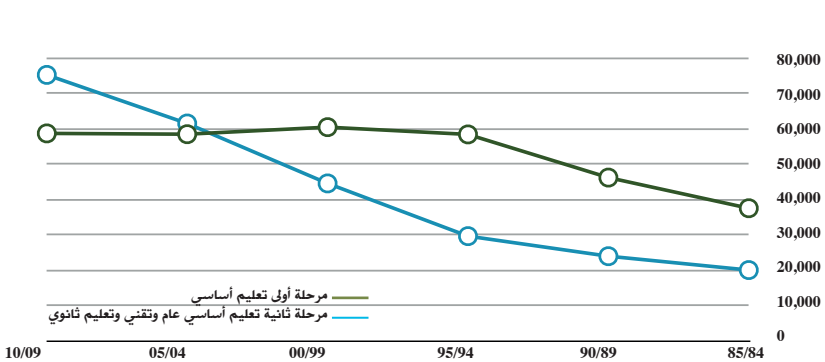
2 - التعليم الأساسي والتعليم الثانوي العمومي

المرحلة الثانية من التعليم الأساسي العام والتقني والتعليم الثانوي				المرحلة الأولى من التعليم الأساسي				السنة الدراسية
المدرسون	التلاميذ	الفصول	المؤسسات	المدرسون	التلاميذ	الفصول	المدارس	
19 933	389 462	11 582	357	37 412	1 238 968	37 705	3 214	1985 - 1984
23 856	485 090	14 822	546	46 077	1 369 476	44 911	3 774	1990 - 1989
29 526	678 157	20 486	800	58 279	1 472 844	47 008	4 286	1995 - 1994
44 428	926 009	29 416	1 075	60 333	1 403 729	47 476	4 456	2000 - 1999
61 367	1 100 846	34 678	1 281	58 342	1 171 019	46 770	4 494	2005 - 2004
75 104	986 567	36 881	1 438	58 567	1 008 600	45 677	4 517	2010 - 2009

تطور عدد التلاميذ



تطور عدد المدرسين

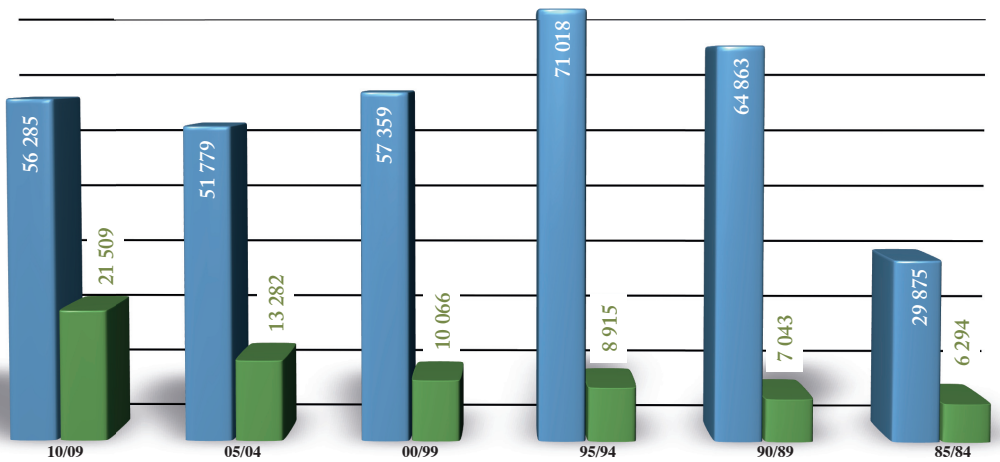


3 - التعليم الخاص

المرحلة الثانية من التعليم الأساسي العام والتعليم الثانوي				المرحلة الأولى من التعليم الأساسي				السنة الدراسية
المدرسون	التلاميذ	الفصول	الوحدات	المدرسون	التلاميذ	الفصول	المدارس	
3 100	29 875	978	91	211	6 294	175	16	1985 - 1984
7 731	64 863	2 167	236	289	7 043	229	24	1990 - 1989
11 802	71 018	2 937	342	459	8 915	311	35	1995 - 1994
10 055	57 359	2 600	316	579	10 066	380	41	2000 - 1999
8 371	51 779	2 361	268	910	13 282	567	58	2005 - 2004
9 056	56 285	2 657	292	1 619	21 509	1 000	102	2010 - 2009

تطور عدد التلاميذ

■ مرحلة أولى تعليم أساسي
■ مرحلة ثانية تعليم أساسي عام وتعليم ثانوي



III - المؤشرات التربوية

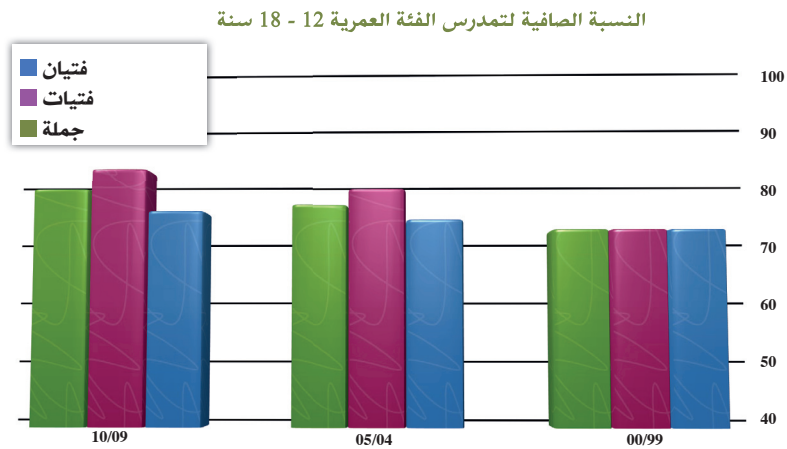
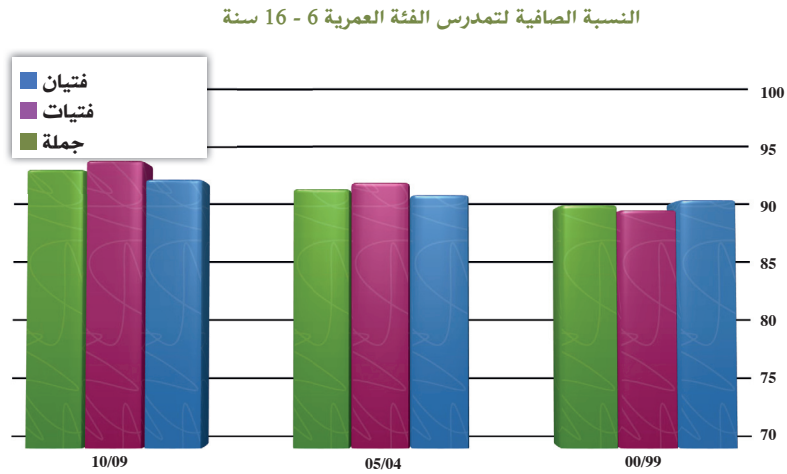
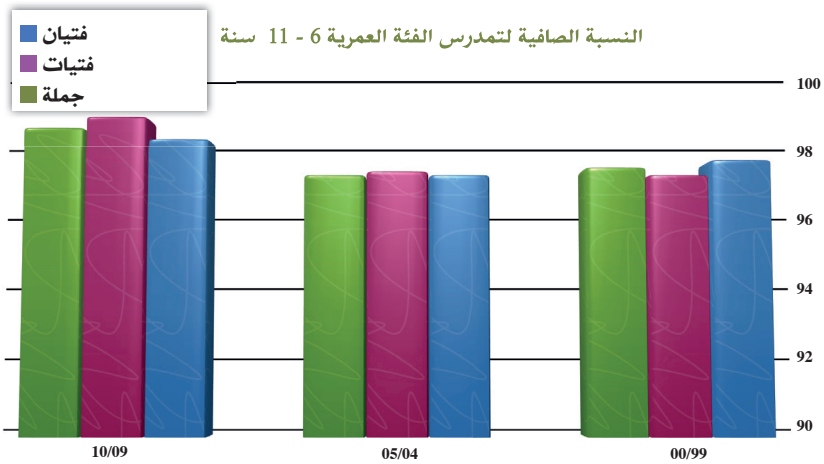
1 - نفقات التربية

(بالمليون دينار)

2010	2005	2000		
63 500,0	37 766,7	26 647,3	النتاج الداخلي الخام	
10 095,0	6 554,7	4 365,2	نفقات التصرف	ميزانية الدولة
8 240,0	6 470,4	6 239,7	نفقات التنمية	
18 335,0	13 025,1	10 604,9	الجملة	
2 686,6	1 827,6	1 192,5	نفقات التصرف	ميزانية وزارة التربية
146,2	144,0	92,7	نفقات التنمية	
2 832,8	1 971,6	1 285,2	الجملة	
4,5	5,2	4,8	نسبة ميزانية وزارة التربية من الناتج الداخلي الخام (%)	
26,6	27,9	27,3	نفقات التصرف	نسبة ميزانية وزارة التربية من ميزانية الدولة (%)
1,8	2,2	1,5	نفقات التنمية	
15,5	15,1	12,1	الجملة	

2 - التمدريس

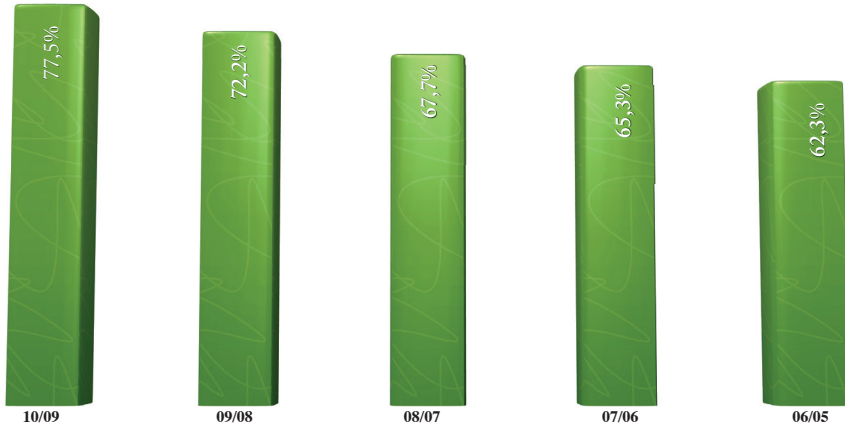
2010-2009			2005-2004			2000-1999			النسبة الصافية للتمدرس (%)
جملة	فتيات	فتيان	جملة	فتيات	فتيان	جملة	فتيات	فتيان	
99,3	99,3	99,3	99,0	99,0	99,0	99,0	98,9	99,0	أطفال 6 سنوات
98,2	98,5	97,9	96,9	97,0	96,9	97,1	96,9	97,3	الفئة العمرية 6 - 11 سنة
92,1	92,8	91,3	90,5	91,0	90,0	89,2	88,8	89,6	الفئة العمرية 6 - 16 سنة
78,0	81,4	74,4	75,4	78,0	73,0	71,4	71,4	71,4	الفئة العمرية 12 - 18 سنة



3 - تطور نسبة أطفال 5 - 6 سنوات الذين تلقوا سنة تحضيرية

(%)

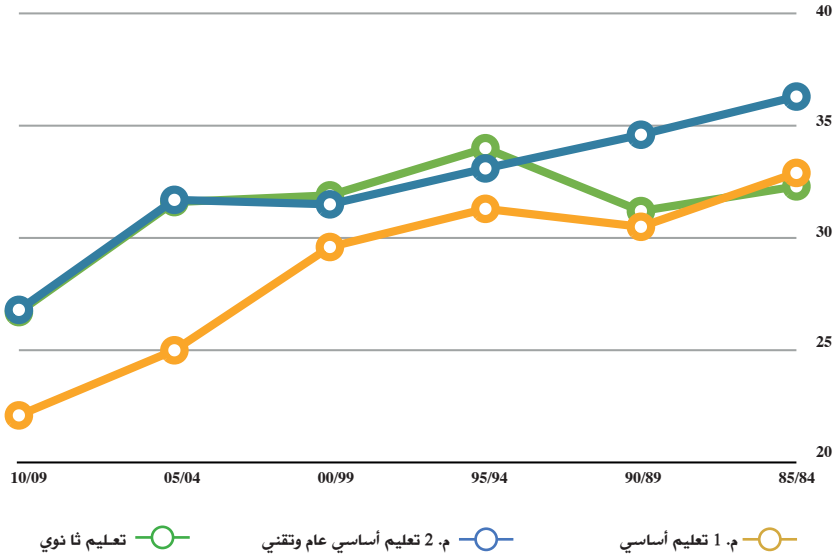
2010 - 2009	2009 - 2008	2008 - 2007	2007 - 2006	2006 - 2005
77,5	72,2	67,7	65,3	62,3



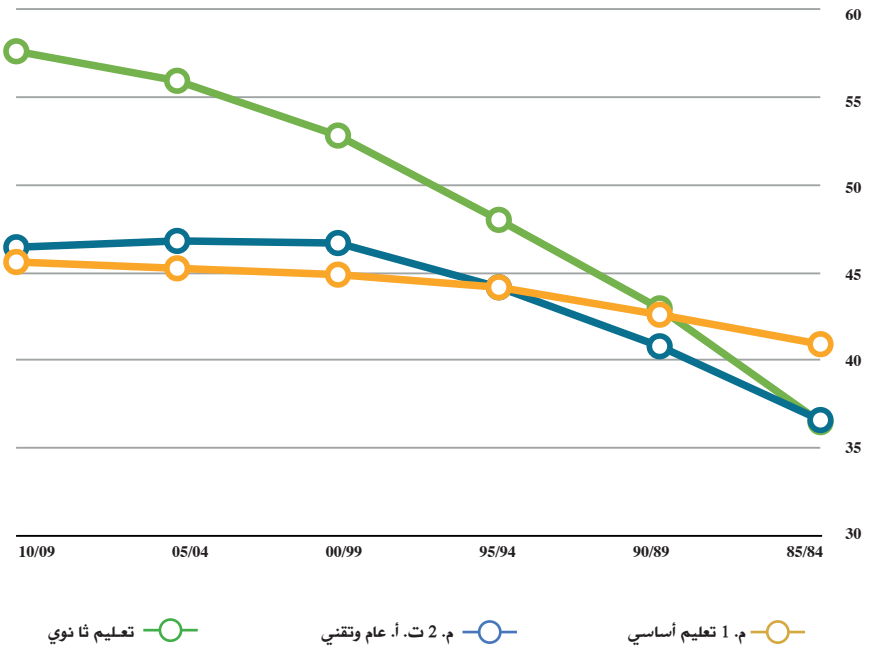
4 - معدل عدد التلاميذ بالفصل الواحد ونسبة الفتيات

التعليم الثانوي		التعليم الأساسي				السنة الدراسية
		المرحلة الثانية تعليم عام وتقني		المرحلة الأولى		
نسبة الفتيات (%)	معدل عدد التلاميذ بالفصل الواحد	نسبة الفتيات (%)	معدل عدد التلاميذ بالفصل الواحد	نسبة الفتيات (%)	معدل عدد التلاميذ بالفصل الواحد	
40,4	32,3	40,5	36,3	44,1	32,9	1985 - 1984
45,8	31,2	44,0	34,6	45,5	30,5	1990 - 1989
50,0	34,0	46,8	33,1	46,8	31,3	1995 - 1994
54,0	31,9	48,9	31,5	47,4	29,6	2000 - 1999
56,6	31,6	49,0	31,7	47,7	25,0	2005 - 2004
58,0	26,7	48,7	26,8	48,0	22,1	2010 - 2009

تطور معدل عدد التلاميذ بالفصل الواحد



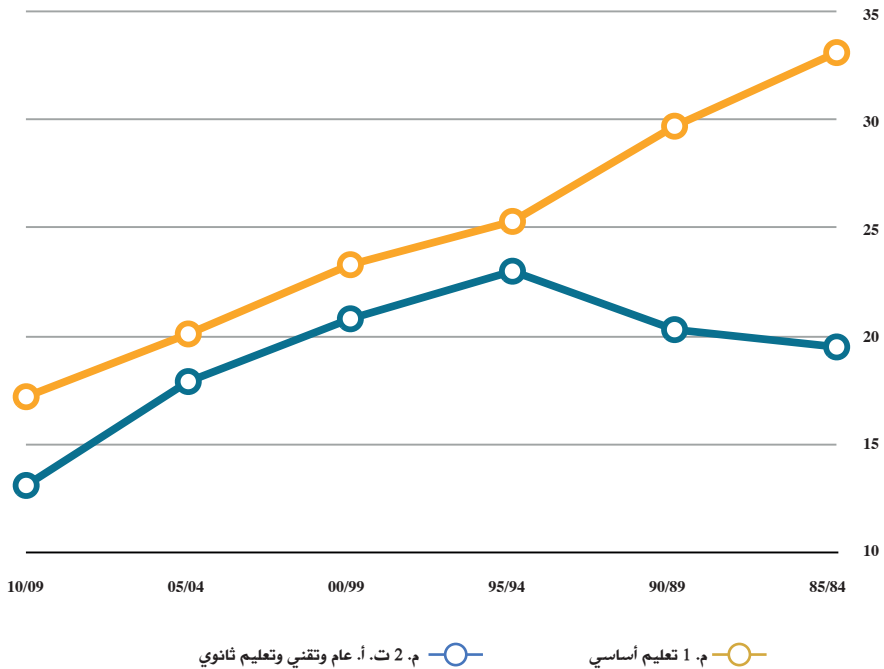
تطور نسبة الفتيات



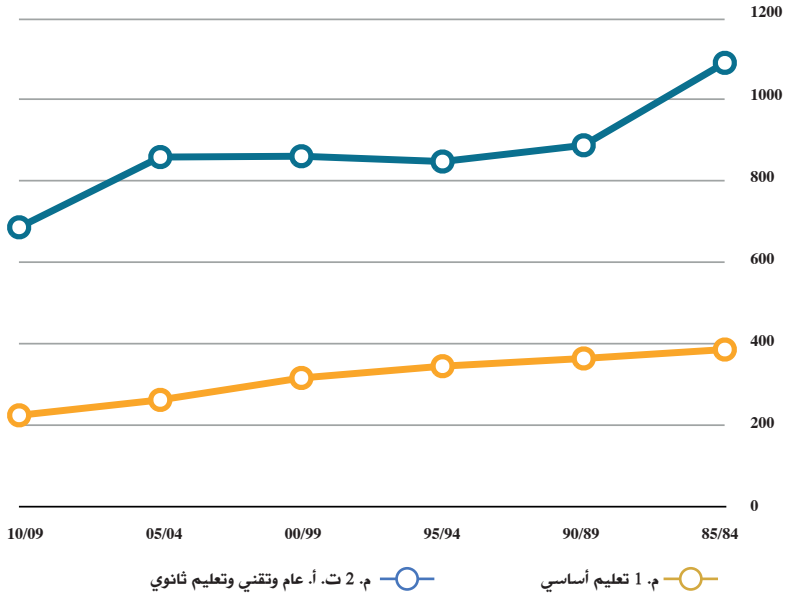
5 - معدل عدد التلاميذ للمدرس الواحد ومعدل عدد التلاميذ بالمؤسسة الواحدة

معدل عدد التلاميذ بالمؤسسة الواحدة		معدل عدد التلاميذ للمدرس الواحد		السنة الدراسية
مرحلة ثانية تعليم أساسي عام وتقني وتعليم ثانوي	مرحلة أولى تعليم أساسي	مرحلة ثانية تعليم أساسي عام وتقني وتعليم ثانوي	مرحلة أولى تعليم أساسي	
1091	385	19,5	33,1	1985 - 1984
888	363	20,3	29,7	1990 - 1989
848	344	23,0	25,3	1995 - 1994
861	315	20,8	23,3	2000 - 1999
859	261	17,9	20,1	2005 - 2004
686	223	13,1	17,2	2010 - 2009

تطور معدل عدد التلاميذ للمدرس الواحد



تطور معدل عدد التلاميذ بالمؤسسة الواحدة



6 - معدل عدد السكان للمؤسسة الواحدة

2010 - 2009		2000 - 1999		1990 - 1989		الإقليم
مرحلة ثانية أساسي عام وتقني وتعليم ثانوي	مرحلة أولى أساسي	مرحلة ثانية أساسي عام وتقني وتعليم ثانوي	مرحلة أولى أساسي	مرحلة ثانية أساسي عام وتقني وتعليم ثانوي	مرحلة أولى أساسي	
8 837	4 712	10 245	4 021	15 240	3 664	تونس الكبرى
8 509	2 496	10 165	2 195	15 547	2 057	الشمال الشرقي
6 389	1 585	8 183	1 663	14 099	1 887	الشمال الغربي
7 742	2 720	8 797	2 375	13 920	2 239	الوسط الشرقي
7 045	1 503	9 488	1 510	18 610	1 589	الوسط الغربي
5 484	1 814	6 955	1 692	11 702	1 619	الجنوب الشرقي
4 886	1 873	6 224	1 813	11 132	1 818	الجنوب الغربي
7 256	2 310	8 796	2 122	14 486	2 096	الجملة

IV - نتائج البكالوريا

1 - تطور عدد الناجحين حسب الشعبة

الشعبة								الناجحون	
الجملة	رياضة	علوم الإعلامية	علوم تقنية	إقتصاد وتصرف	علوم تجريبية	رياضيات	آداب		
68967	40		8612	11310	14611	15380	19014	الناجحون	جون 2004
60,9	95,2		62,1	46,7	64,5	72,6	60,8	(%)	
73863	95		9209	15535	15577	15395	18052	الناجحون	جون 2005
59,0	88,0		60,0	54,2	63,6	66,5	54,0	(%)	
73690	252		9406	13185	17033	15848	17966	الناجحون	جون 2006
55,3	96,2		56,6	48,4	66,4	65,8	45,7	(%)	
75244	414		9197	14275	15160	14166	22032	الناجحون	جون 2007
54,4	96,7		52,5	53,9	58,0	62,0	49,1	(%)	
90917	340	6400	10302	14418	20406	14788	24263	الناجحون	جون 2008
60,3	96,3	63,3	64,9	59,8	76,8	76,7	44,5	(%)	
74867	308	6300	7869	11397	15709	10316	22968	الناجحون	جون 2009
55,5	98,1	50,7	62,8	51,3	68,3	70,2	46,2	(%)	

2 - تطور عدد المتفوقين حسب الشعبة

الشعبة								المتفوقون	
الجملة	رياضة	علوم الإعلامية	علوم تقنية	إقتصاد وتصرف	علوم تجريبية	رياضيات	آداب		
13453	13		1470	710	5018	5486	756	المتفوقون	جون 2004
19,5	32,5		17,1	6,3	34,3	35,7	4,0	(%)	
13206	16		1704	755	4527	5678	526	المتفوقون	جون 2005
17,9	16,8		18,5	4,8	29,1	36,9	2,9	(%)	
14344	56		1792	577	5434	5859	626	المتفوقون	جون 2006
19,5	22,2		19,0	4,4	31,9	37,0	3,5	(%)	
13828	94		1548	618	4989	5994	585	المتفوقون	جون 2007
18,4	22,7		16,8	4,3	32,9	42,3	2,7	(%)	
23427	89	1831	2219	1832	9076	7302	1078	المتفوقون	جون 2008
25,8	26,2	28,6	21,5	12,7	44,5	49,4	4,4	(%)	
17100	101	1164	1813	1109	6343	5514	1056	المتفوقون	جون 2009
22,8	32,8	18,5	23,0	9,7	40,4	53,5	4,6	(%)	

٧ - أهرامات التلاميذ

1 - هرم التعليم الأساسي العام والتعليم الثانوي العمومي

معدل عدد التلاميذ بالفصل الواحد	عدد الفصول	عدد التلاميذ			المستوى الدراسي
		جملة	فتيات	فتيان	
المرحلة الأولى من التعليم الأساسي					
22,6	7 377	166 489	80 754	85 735	السنة الأولى
22,5	7 697	173 518	83 449	90 069	السنة الثانية
21,8	7 452	162 417	78 167	84 250	السنة الثالثة
22,2	7 775	172 256	81 250	91 006	السنة الرابعة
21,5	7 361	158 466	76 960	81 506	السنة الخامسة
21,9	8 015	175 454	83 618	91 836	السنة السادسة
22,1	45 677	1 008 600	484 198	524 402	مجموع المرحلة الأولى من التعليم الأساسي
المرحلة الثانية من التعليم الأساسي					
27,2	7 295	198 312	90 133	108 179	السنة السابعة
27,0	5 505	148 742	76 241	72 501	السنة الثامنة
26,4	5 250	138 806	74 518	64 288	السنة التاسعة
26,9	18 050	485 860	240 892	244 968	مجموع المرحلة الثانية من التعليم الأساسي
23,5	63 727	1 494 460	725 090	769 370	مجموع التعليم الأساسي
التعليم الثانوي					
30,2	5 059	152 949	85 747	67 202	السنة الأولى
25,9	45	1 167	348	819	جذع مشترك رياضة
30,2	5 104	154 116	86 095	68 021	مجموع السنة الأولى
26,0	739	19 213	14 201	5 012	آداب
28,7	1 960	56 250	31 654	24 596	علوم
24,3	752	18 267	7 596	10 671	تكنولوجيا الإعلامية
28,6	742	21 251	12 791	8 460	اقتصاد وخدمات
28,6	49	1 401	393	1 008	رياضة
27,4	4 242	116 382	66 635	49 747	مجموع السنة الثانية
25,0	800	19 975	15 046	4 929	آداب
23,7	590,5	14 006	7 332	6 674	رياضيات
25,0	847,5	21 155	15 494	5 661	علوم تجريبية
27,4	440	12 036	3 123	8 913	علوم تقنية
21,6	491	10 614	4 608	6 006	علوم الإعلامية
25,1	711	17 838	10 694	7 144	اقتصاد وتصرف
23,6	36	848	271	577	رياضة
24,6	3 916	96 472	56 568	39 904	مجموع السنة الثالثة
24,5	1 419	34 740	25 867	8 873	آداب
23,0	604	13 913	7 249	6 664	رياضيات
24,1	998	24 047	17 223	6 824	علوم تجريبية
24,3	451	10 944	2 717	8 227	علوم تقنية
22,3	518	11 568	5 113	6 455	علوم الإعلامية
24,4	785	19 193	11 813	7 380	اقتصاد وتصرف
21,5	22	473	167	306	رياضة
23,9	4 797	114 878	70 149	44 729	مجموع السنة الرابعة
26,7	18 059	481 848	279 447	202 401	مجموع التعليم الثانوي
26,8	36 109	967 708	520 339	447 369	مجموع المرحلة الثانية من التعليم الأساسي العام والتعليم الثانوي
24,2	81 786	1 976 308	1 004 537	971 771	المجموع العام

2 - هرم التعليم الأساسي التقني

معدل عدد التلاميذ بالفصل الواحد	عدد الفصول	عدد التلاميذ			المستوى الدراسي
		جملة	فتيات	فتيان	

إعدادي تقني

25,5	348	8 875	1 989	6 886	سنة ثامنة
24,9	349	8 673	2 172	6 501	سنة تاسعة
25,2	697	17 548	4 161	13 387	جملة

مهن (نظام ثلاث سنوات)

17,5	75	1 311	522	789	سنة ثالثة
24,4	772	18 859	4 683	14 176	جملة عامة

3 - هرم التعليم الأساسي والتعليم الثانوي الخاص

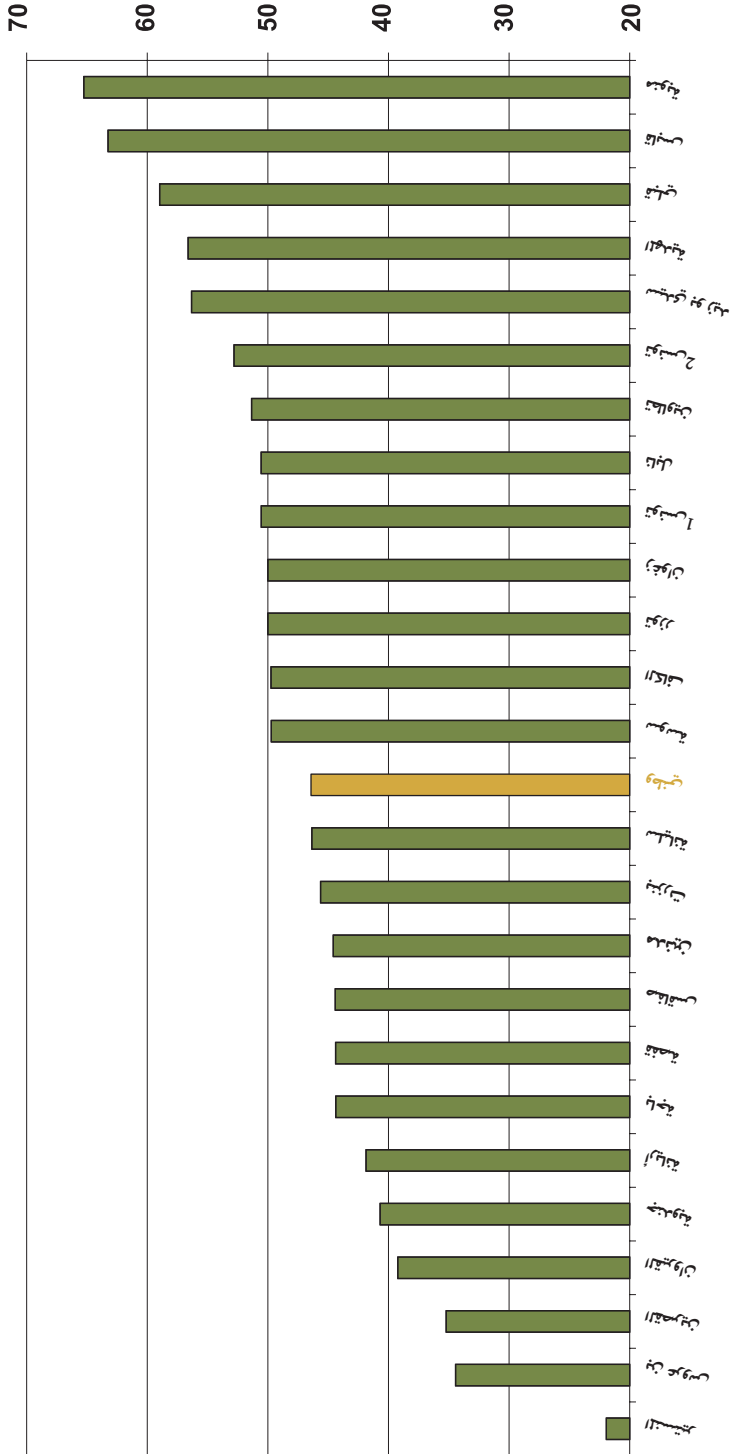
معدل عدد التلاميذ بالفصل الواحد	عدد الفصول	عدد التلاميذ			المستوى الدراسي
		جملة	فتيات	فتيان	
المرحلة الأولى من التعليم الأساسي					
22,7	251	5 706	2 725	2 981	السنة الأولى
21,6	206	4 457	2 117	2 340	السنة الثانية
20,7	179	3 707	1 794	1 913	السنة الثالثة
20,8	145	3 021	1 514	1 507	السنة الرابعة
20,9	117	2 446	1 165	1 281	السنة الخامسة
21,3	102	2 172	1 031	1 141	السنة السادسة
21,5	1 000	21 509	10 346	11 163	مجموع المرحلة الأولى من التعليم الأساسي
المرحلة الثانية من التعليم الأساسي					
15,6	50	782	305	477	السنة السابعة
18,2	219	3 984	1 103	2 881	السنة الثامنة
22,0	268	5 897	1 585	4 312	السنة التاسعة
19,9	537	10 663	2 993	7 670	مجموع المرحلة الثانية من التعليم الأساسي
20,9	1 537	32 172	13 339	18 833	مجموع التعليم الأساسي
التعليم الثانوي					
21,1	259	5 458	1 684	3 774	السنة الأولى
19,4	216	4 187	1 505	2 682	جذع مشترك
15,0	36	539	167	372	آداب
16,8	61	1 022	233	789	علوم
24,2	155	3 751	1 230	2 521	تكنولوجيا الإعلامية
20,3	468	9 499	3 135	6 364	إقتصاد وخدمات
21,3	234	4 983	1 873	3 110	مجموع السنة الثانية
9,2	18	166	48	118	آداب
10,9	37	404	176	228	رياضيات
16,4	19	312	46	266	علوم تجريبية
16,5	50	824	209	615	علوم تقنية
22,0	152	3 348	1 156	2 192	علوم الإعلامية
19,7	510	10 037	3 508	6 529	إقتصاد وتصرف
28,6	368	10 543	4 271	6 272	مجموع السنة الثالثة
13,3	86	1 140	328	812	آداب
14,2	93	1 323	606	717	رياضيات
20,9	44	921	157	764	علوم تجريبية
18,5	79	1 459	373	1 086	علوم تقنية
24,6	213	5 242	1 853	3 389	علوم الإعلامية
23,4	883	20 628	7 588	13 040	إقتصاد وتصرف
21,5	2 120	45 622	15 915	29 707	مجموع السنة الرابعة
21,5	2 120	45 622	15 915	29 707	مجموع التعليم الثانوي
21,2	2 657	56 285	18 908	37 377	مجموع المرحلة الثانية من التعليم الأساسي والتعليم الثانوي
21,3	3 657	77 794	29 254	48 540	المجموع العام

VI - معطيات عامة حسب الولاية للسنة الدراسية 2009 - 2010

1 - السنة التحضيرية (عمومي)

نسبة الفتيات	كثافة الفوج	المربون			الأطفال المسجلون			الأفواج	المدارس	الولاية	
		جملة	نساء	رجال	جملة	فتيات	فتيان				
50,3	20	65	63	2	1 287	648	639	65	46	1	تونس
51,2	19	57	49	8	1 061	543	518	57	47	2	
49,7	20	47	43	4	932	463	469	47	36		أريانة
49,2	18	77	58	19	1 355	667	688	77	62		منوبة
49,7	20	55	53	2	1 085	539	546	55	52		بن عروس
47,1	16	55	41	14	872	411	461	55	54		زغوان
50,3	19	106	90	16	1 988	1 000	988	106	94		بنزرت
50,3	18	68	46	22	1 245	626	619	68	67		باجة
46,6	18	99	69	30	1 783	830	953	99	94		جندوبة
49,0	13	90	62	28	1 213	594	619	90	89		سليانة
49,7	14	101	76	25	1 456	724	732	101	96		الكاف
49,5	15	108	37	71	1 592	788	804	108	106		القصرين
47,0	15	178	74	104	2 722	1 280	1 442	178	178		سيدي بوزيد
49,1	16	89	53	36	1 427	701	726	89	83		قفصة
45,3	19	25	20	5	475	215	260	25	24		توزر
47,4	19	49	23	26	918	435	483	49	46		قبلي
51,9	16	60	34	26	964	500	464	60	57		تطاوين
47,7	20	136	103	33	2 742	1 307	1 435	136	111		مدنين
47,8	19	111	77	34	2 095	1 002	1 093	111	105		قابس
48,6	17	171	80	91	2 979	1 447	1 532	171	163		صفاقس
46,5	18	107	58	49	1 891	880	1 011	107	107		المهدية
46,7	19	132	92	40	2 573	1 202	1 371	132	122		القبروان
47,6	21	39	24	15	828	394	434	39	34		المنستير
47,6	21	97	82	15	2 078	989	1 089	97	88		سوسة
48,5	21	142	96	46	3 015	1 463	1 552	142	136		نابل
48,4	18	2 264	1 503	761	40 576	19 648	20 928	2 264	2 097		الجملة

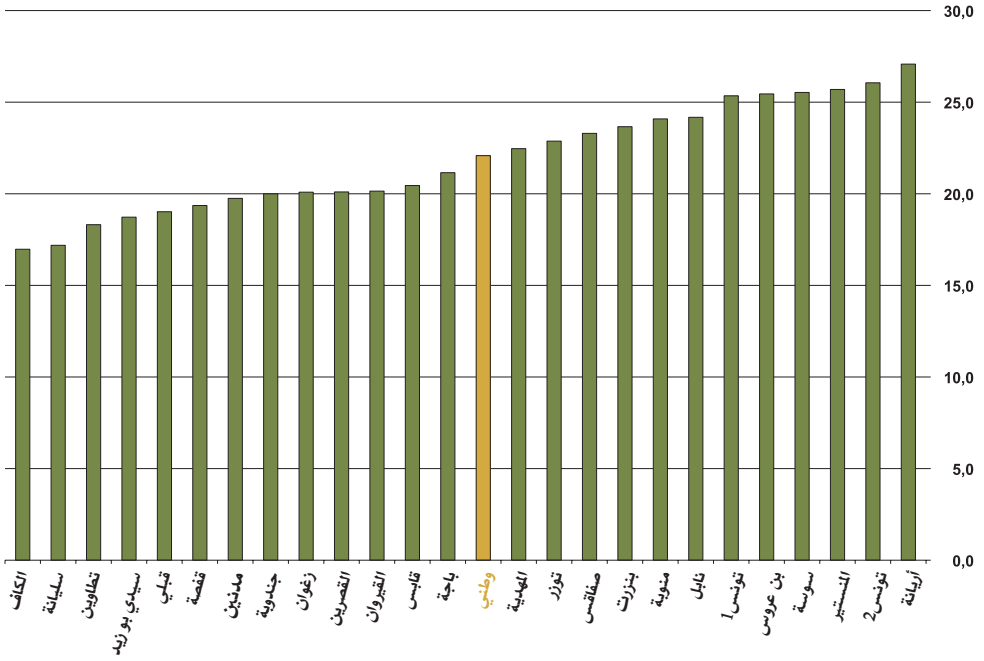
نسبة المدارس التي بها سنة تحضيرية حسب الولاية



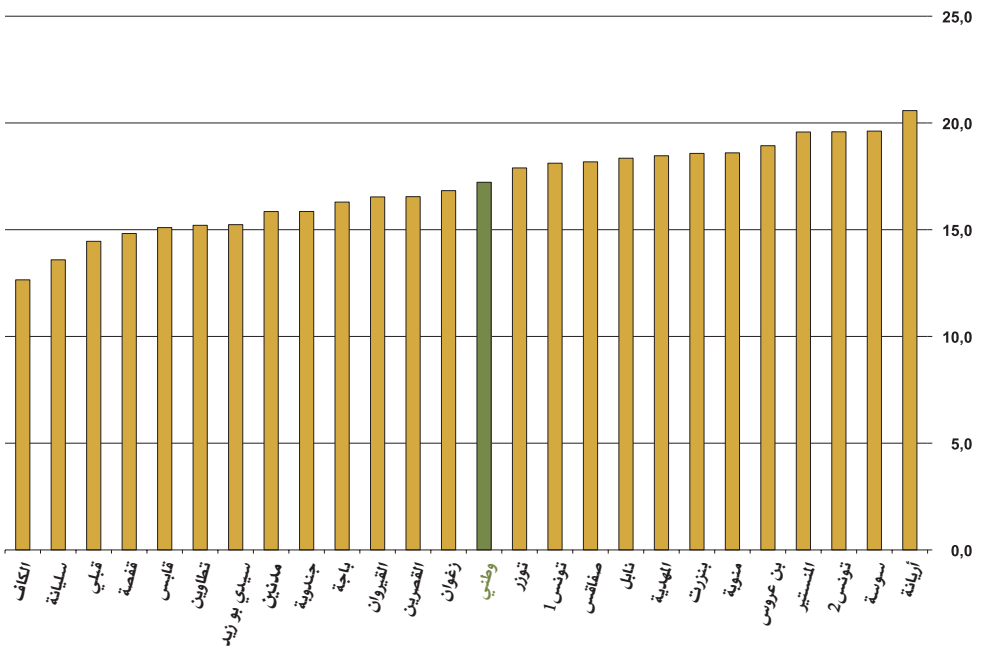
2 - المرحلة الأولى من التعليم الأساسي العمومي

نسبة الفتيات	متوسط كثافة الفصل	معدل التلاميذ المدارس الواحد	المدرسون			التلاميذ			الفصول	القاعات	المدارس	الولاية	
			جملة	نساء	رجال	جملة	فتيات	فتيان				1	2
48,0	25,3	18,1	2 106	1 539	567	38 149	18 307	19 842	1 505	931	91	1	تونس
48,3	26,1	19,6	1 977	1 352	625	38 720	18 695	20 025	1 486	939	89	2	
48,4	27,1	20,6	1 929	1 370	559	39 696	19 230	20 466	1 466	800	86		أريانة
49,0	24,1	18,6	1 611	964	647	29 963	14 673	15 290	1 244	721	95		منوبة
48,6	25,4	18,9	2 605	1 947	658	49 322	23 966	25 356	1 938	1 173	151		بن عروس
47,5	20,1	16,8	1 005	489	516	16 914	8 026	8 888	842	537	108		زغوان
47,7	23,7	18,6	2 823	1 794	1 029	52 433	25 029	27 404	2 216	1 217	206		بنزرت
48,2	21,2	16,3	1 746	1 035	711	28 448	13 720	14 728	1 345	816	151		باجة
47,1	20,0	15,9	2 475	1 239	1 236	39 237	18 484	20 753	1 962	1 136	231		جندوبة
48,4	17,2	13,6	1 705	790	915	23 169	11 223	11 946	1 348	695	192		سليانة
48,1	17,0	12,7	1 846	1 009	837	23 354	11 236	12 118	1 376	795	193		الكاف
47,7	20,1	16,5	3 072	1 165	1 907	50 834	24 229	26 605	2 529	1 288	301		القصرين
47,8	18,7	15,2	2 872	943	1 929	43 759	20 900	22 859	2 337	1 291	316		سيدي بو زيد
48,2	19,4	14,8	2 278	1 094	1 184	33 763	16 271	17 492	1 744	1 086	187		قفصة
49,0	22,9	17,9	597	285	312	10 682	5 238	5 444	467	288	48		توزر
48,2	19,0	14,5	975	383	592	14 094	6 796	7 298	741	387	78		قبلي
48,0	18,3	15,2	1 031	421	610	15 676	7 532	8 144	856	492	111		تطاوين
47,7	19,7	15,9	2 958	1 309	1 649	46 885	22 348	24 537	2 374	1 331	249		مدنين
47,7	20,5	15,1	2 308	1 288	1 020	34 847	16 616	18 231	1 704	997	166		قابس
48,1	23,3	18,2	4 837	2 297	2 540	87 925	42 284	45 641	3 774	2 087	367		صفاقس
48,0	22,5	18,5	2 370	1 250	1 120	43 758	21 007	22 751	1 948	1 049	189		المهدية
47,6	20,1	16,5	3 828	1 769	2 059	63 296	30 098	33 198	3 142	1 594	311		القيروان
48,1	25,7	19,6	2 780	1 951	829	54 421	26 184	28 237	2 118	1 208	155		المنستير
47,9	25,5	19,6	3 057	2 069	988	59 973	28 706	31 267	2 349	1 317	177		سوسة
48,2	24,2	18,3	3 776	2 357	1 419	69 282	33 400	35 882	2 866	1 666	269		نابل
48,0	22,1	17,2	58 567	32 109	26 458	1 008 600	484 198	524 402	45 677	25 841	4 517		الجملة

متوسط كثافة الفصل



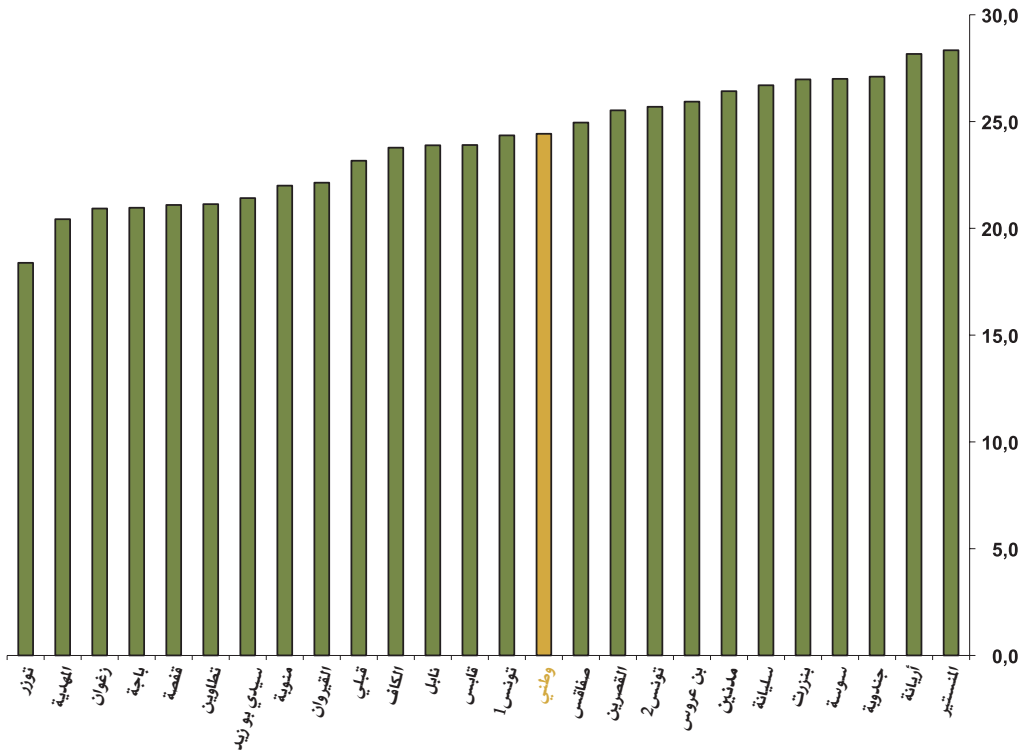
معدل عدد التلاميذ للمدرس الواحد



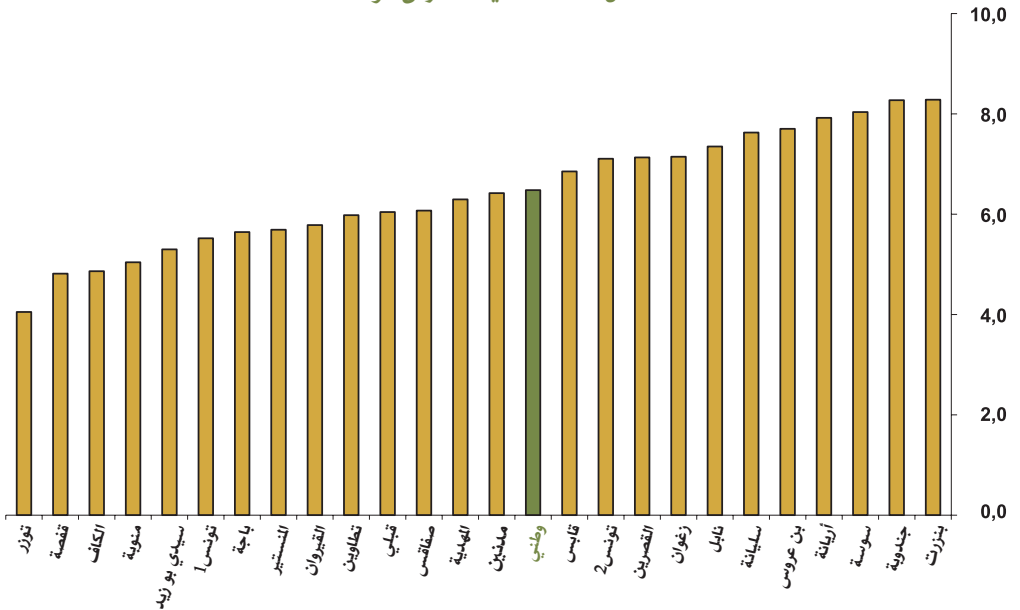
3 - المدارس الإعدادية التقنية

نسبة الفتيات	متوسط كثافة الفصل	معدل عدد التلاميذ للمدرس الواحد	المدرسون			مهن				إعدادي تقني				المدارس	الولاية	
			جملة	نساء	رجال	التلاميذ			الفصول	التلاميذ			الفصول			
						جملة	فتيات	فتيان		جملة	فتيات	فتيان				
29,8	24,4	5,5	225	121	104	147	91	56	8	1 095	279	816	43	7	1	تونس
27,2	25,7	7,1	47	21	26	60	25	35	3	274	66	208	10	1	2	
22,7	28,2	7,9	64	34	30	0	0	0	0	507	115	392	18	1		أريانة
29,3	22,0	5,0	96	47	49	55	15	40	2	429	127	302	20	2		منوبة
26,7	25,9	7,7	101	49	52	57	24	33	3	721	184	537	27	3		بن عروس
29,0	20,9	7,1	41	11	30	38	12	26	2	255	73	182	12	2		زغوان
31,0	27,0	8,3	127	56	71	59	28	31	3	993	298	695	36	4		بنزرت
31,5	21,0	5,6	104	42	62	91	37	54	4	496	148	348	24	4		باجة
24,8	27,1	8,3	95	32	63	46	26	20	2	740	169	571	27	3		جندوبة
28,5	26,7	7,6	70	25	45	17	6	11	1	517	146	371	19	3		سليانة
18,2	23,8	4,9	44	22	22	0	0	0	0	214	39	175	9	1		الكاف
32,4	25,5	7,1	68	22	46	32	32	0	2	453	125	328	17	3		القصرين
21,2	21,4	5,3	97	36	61	47	13	34	2	467	96	371	22	3		سيدي بو زيد
21,4	21,1	4,8	92	44	48	22	5	17	2	421	90	331	19	3		قفصة
20,1	18,4	4,1	59	15	44	22	5	17	1	217	43	174	12	2		توزر
21,2	23,2	6,0	46	9	37	0	0	0	0	278	59	219	12	2		قبلي
14,8	21,1	6,0	53	16	37	27	8	19	2	290	39	251	13	2		تطاوين
21,5	26,4	6,4	107	41	66	117	41	76	4	570	107	463	22	3		مدنين
18,3	23,9	6,9	143	52	91	51	21	30	3	929	158	771	38	4		قابس
26,0	25,0	6,1	263	96	167	160	57	103	13	1 437	359	1 078	51	6		صفاقس
24,5	20,4	6,3	159	67	92	107	35	72	8	894	210	684	41	5		المهدية
20,7	22,1	5,8	111	30	81	0	0	0	0	642	133	509	29	4		القيروان
18,5	28,3	5,7	249	81	168	136	38	98	7	1 281	224	1 057	43	6		المنستير
26,3	27,0	8,0	215	86	129	1	0	1	1	1 727	455	1 272	63	7		سوسة
24,5	23,9	7,4	234	92	142	19	3	16	2	1 701	419	1 282	70	7		ناهل
24,8	24,4	6,5	2 910	1 147	1 763	1 311	522	789	75	17 548	4 161	13 387	697	88		الجملة

متوسط كثافة الفصل



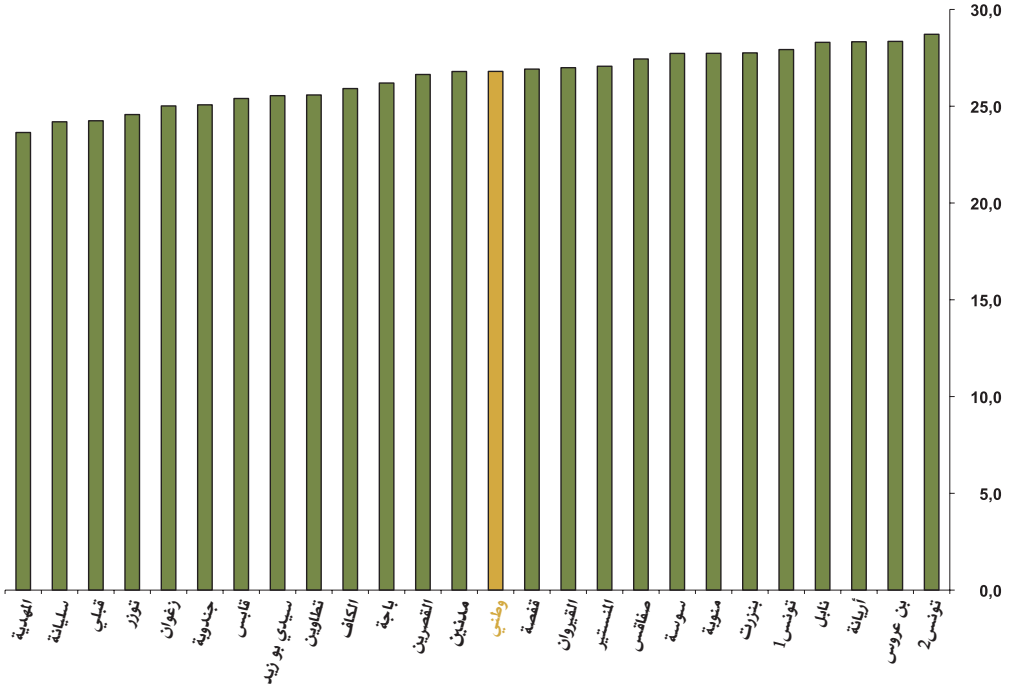
معدل عدد التلاميذ للمدرس الواحد



4 - المرحلة الثانية من التعليم الأساسي العام والتعليم الثانوي العمومي

نسبة الفتيات	متوسط كثافة الفصل	معدل عدد التلاميذ للمدرس الواحد	المؤحون	أصناف التقييم	القيومون	الدرسون	الفصول	التلاميذ			المؤسسات	الولاية	
								الجملة	فتيات	فتيان			
53,4	27,9	13,9	387	2 128	126	3 321	1 657	46 275	24 720	21 555	64	1	تونس
52,6	28,7	14,1	11	200	33	2 891	1 423	40 863	21 476	19 387	51	2	
53,7	28,3	14,1	1	847	13	2 892	1 437	40 711	21 866	18 845	47		أريانة
52,5	27,7	13,3	133	23	132	2 399	1 152	31 948	16 777	15 171	38		منوبة
52,7	28,3	14,5	92	21	71	3 539	1 816	51 483	27 131	24 352	59		بن عروس
52,3	25,0	12,8	2 046	682	2 217	1 197	613	15 334	8 019	7 315	28		زغوان
54,2	27,8	14,0	3 310	1 263	2 802	3 507	1 772	49 183	26 665	22 518	65		بنزرت
54,5	26,2	13,1	3888	1424	3508	2072	1040	27246	14845	12401	48		باجة
53,5	25,1	13,0	5 439	1 570	6 722	2 991	1 548	38 811	20 773	18 038	49		جندوبة
53,3	24,2	12,5	5 158	1 112	6 534	1 811	937	22 671	12 094	10 577	37		سليانة
54,4	25,9	13,0	4 629	1 601	4 407	2 043	1 028	26 638	14 500	12 138	45		الكاف
51,7	26,6	13,6	5 955	636	8 249	3 136	1 600	42 623	22 023	20 600	56		القصيرين
52,1	25,5	12,9	6 857	2 367	8 305	3 178	1 601	40 898	21 294	19 604	63		سيدي بو زيد
53,2	26,9	13,4	4 071	2 189	2 488	2 939	1 459	39 273	20 912	18 361	57		قفصة
55,9	24,6	11,4	795	537	258	909	420	10 319	5 769	4 550	21		توزر
58,2	24,2	11,4	1 072	899	173	1 487	700	16 974	9 875	7 099	35		قبلي
55,3	25,6	12,6	1 020	961	312	1 455	717	18 342	10 140	8 202	34		تطاوين
57,0	26,8	12,9	2 680	2 219	1 137	3 499	1 680	45 014	25 643	19 371	71		مدنين
55,8	25,4	12,6	2 745	2 095	1 208	2 923	1 448	36 778	20 505	16 273	60		قابس
52,7	27,4	13,4	4 672	2 225	4 246	5 798	2 830	77 656	40 963	36 693	99		صفاقس
53,4	23,6	12,0	3 108	3 065	1 674	2 852	1 453	34 352	18 351	16 001	54		المهدية
52,6	27,0	13,4	5 107	1 969	6 128	3 621	1 802	48 638	25 573	23 065	69		القيروان
55,1	27,1	13,8	192	620	199	3 674	1 867	50 530	27 837	22 693	68		المنستير
53,9	27,7	14,1	1 272	1 822	575	3 919	1 990	55 180	29 750	25 430	67		سوسة
54,8	28,3	14,5	2 652	2 810	722	4 141	2 119	59 968	32 838	27 130	65		نابل
53,8	26,8	13,4	67 292	35 285	62 239	72 194	36 109	967 708	520 339	447 369	1 350		الجملة

متوسط كثافة الفصل



معدل عدد التلاميذ للمدرس الواحد

