

République Tunisienne
MINISTRE DE L'EDUCATION
Secrétariat Général
*Bureau des Etudes, de la Planification
et de la Programmation*



STATISTIQUES DE L'EDUCATION

ANNEE SCOLAIRE 2009 - 2010



Imprimerie Officielle

République Tunisienne
MINISTRE DE L'EDUCATION
Secrétariat Général
*Bureau des Etudes, de la Planification
et de la Programmation*



ANNEE SCOLAIRE 2009 - 2010

Imprimerie Officielle

I - DONNÉES GLOBALES 2009-2010

1 - Enseignement public

		Établissements	Classes élèves	Elèves			Enseignants			
				Garçons	Filles	Total	Hommes	Femmes	Total	
Année préparatoire		2 097	2 264	20 928	19 648	40 576	761	1 503	2 264	
Enseignement de base	1er Cycle	4 517	45 677	524 402	484 198	1 008 600	26 458	32 109	58 567	
	2ème Cycle	Général	826	18 050	244 968	240 892	485 860	15 596	20 009	35 605
		Technique (*)	88	772	14 176	4 683	18 859	1 763	1 147	2 910
Enseignement secondaire		524	18 059	202 401	279 447	481 848	19 316	17 273	36 589	
Total		5 955 (**)	84 822	1 006 875	1 028 868	2 035 743	63 894	72 041	135 935	

(*) Collèges techniques et métiers

(**) Sans tenir compte de l'année préparatoire qui est intégrée dans le 1er cycle.

2 - Enseignement privé

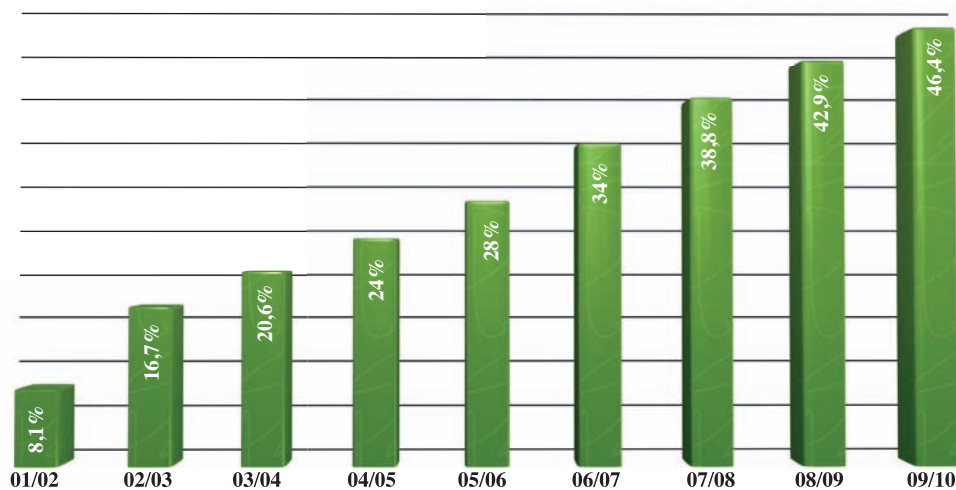
		Établissements	Classes élèves	Elèves			Enseignants		
				Garçons	Filles	Total	Hommes	Femmes	Total
1er cycle enseignement de base		102	1 000	11 163	10 346	21 509	259	1 360	1 619
2ème cycle enseignement de base et enseignement secondaire		292	2 657	37 377	18 908	56 285	4 983	4 073	9 056
Total		394	3 657	48 540	29 254	77 794	5 242	5 433	10 675

II - EVOLUTION DES DONNEES GLOBALES

1 - Année préparatoire (Enseignement public)

Année scolaire	Nombre				Pourcentage des écoles disposant de l'année préparatoire	Moyenne enfants / groupe	% des filles	Moyenne enfants / éducateur
	Ecoles	Groupes	Enfants	Educateurs				
2001 - 2002	362	386	7 667	386	8,1	19,9	48,2	19,9
2002 - 2003	749	777	14 563	777	16,7	18,7	47,5	18,7
2003 - 2004	924	966	17 839	966	20,6	18,5	48,3	18,5
2004 - 2005	1 080	1 136	20 036	1 136	24,0	17,6	48,3	17,6
2005 - 2006	1 256	1 325	23 756	1 325	28,0	17,9	47,6	17,9
2006 - 2007	1 533	1 633	29 910	1 633	34,0	18,3	48,0	18,3
2007 - 2008	1 750	1 859	31 869	1 859	38,8	17,1	48,3	17,1
2008 - 2009	1 937	2 088	37 130	2 088	42,9	17,8	48,1	17,8
2009 - 2010	2 097	2 264	40 576	2 264	46,4	17,9	48,4	17,9

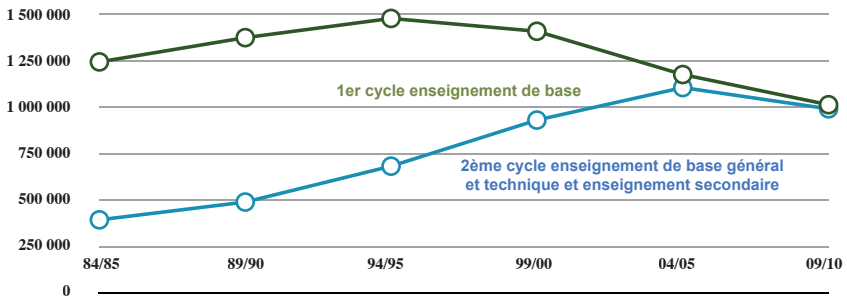
Evolution du pourcentage des écoles disposant de l'année préparatoire



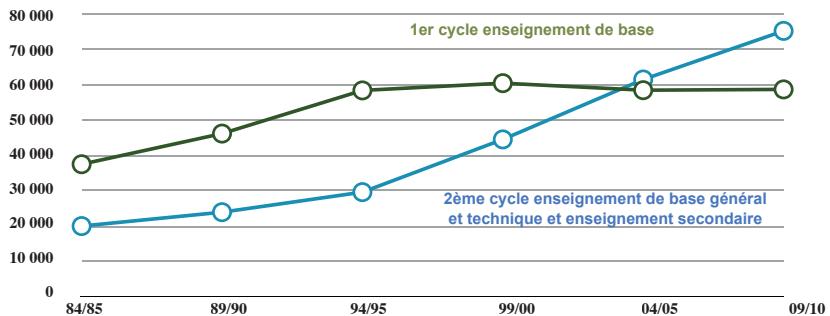
2 - Enseignement de base et enseignement secondaire (Enseignement public)

Année scolaire	1er cycle enseignement de base				2ème cycle enseignement de base général et technique et enseignement secondaire			
	Ecoles	Classes élèves	Elèves	Enseignants	Etablissements	Classes élèves	Elèves	Enseignants
1984 - 1985	3 214	37 705	1 238 968	37 412	357	11 582	389 462	19 933
1989 - 1990	3 774	44 911	1 369 476	46 077	546	14 822	485 090	23 856
1994 - 1995	4 286	47 008	1 472 844	58 279	800	20 486	678 157	29 526
1999 - 2000	4 456	47 476	1 403 729	60 333	1 075	29 416	926 009	44 428
2004 - 2005	4 494	46 770	1 171 019	58 342	1 281	34 678	1 100 846	61 367
2009 - 2010	4 517	45 677	1 008 600	58 567	1 438	36 881	986 567	75 104

Evolution de l'effectif des élèves



Evolution de l'effectif des enseignants



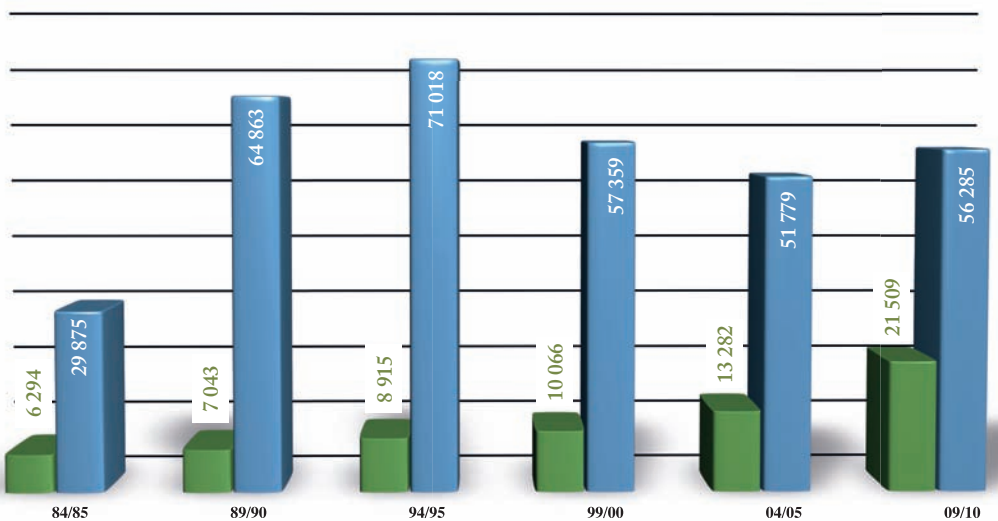
3 - Enseignement privé

Année scolaire	1er cycle enseignement de base				2ème cycle enseignement de base et enseignement secondaire			
	Ecoles	Classes élèves	Elèves	Enseignants	Etablissements	Classes élèves	Elèves	Enseignants
1984 - 1985	16	175	6 294	211	91	978	29 875	3 100
1989 - 1990	24	229	7 043	289	236	2 167	64 863	7 731
1994 - 1995	35	311	8 915	459	342	2 937	71 018	11 802
1999 - 2000	41	380	10 066	579	316	2 600	57 359	10 055
2004 - 2005	58	567	13 282	910	268	2 361	51 779	8 371
2009 - 2010	102	1 000	21 509	1 619	292	2 657	56 285	9 056

Evolution de l'effectif des élèves

■ 1er cycle enseignement de base

■ 2ème cycle enseignement de base et enseignement secondaire



III - INDICATEURS SCOLAIRES

1 - Dépenses de l'éducation

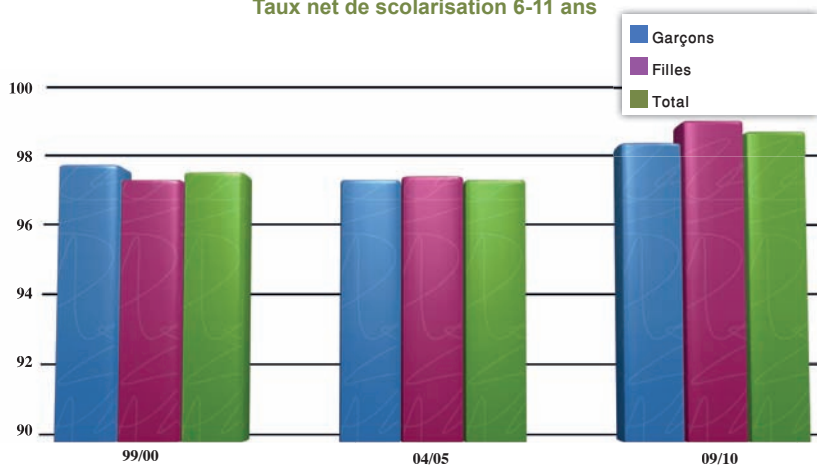
(en millions de dinars)

		2000	2005	2010
Produit Interieur Brut		26 647,3	37 766,7	63 500,0
Budget de l'Etat	Titre 1	4 365,2	6 554,7	10 095,0
	Titre 2	6 239,7	6 470,4	8 240,0
	Total	10 604,9	13 025,1	18 335,0
Budget du Ministère de l'Education	Titre 1	1 192,5	1 827,6	2 686,6
	Titre 2	92,7	144,0	146,2
	Total	1 285,2	1 971,6	2 832,8
Part du Budget du Ministère de l'Education dans le PIB (%)		4,8	5,2	4,5
Part du Budget du Ministère de l'Education dans le Budget de l'Etat (%)	Titre 1	27,3	27,9	26,6
	Titre 2	1,5	2,2	1,8
	Total	12,1	15,1	15,5

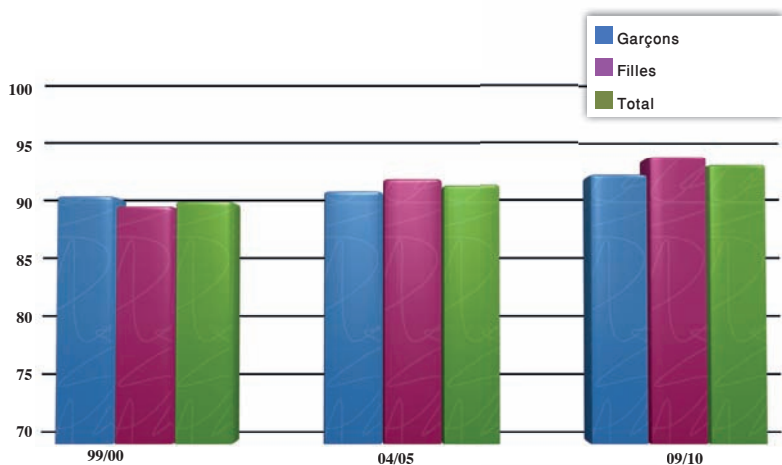
2 - Scolarisation

Taux net de scolarisation (%)	1999-2000			2004-2005			2009-2010		
	Garçons	Filles	Total	Garçons	Filles	Total	Garçons	Filles	Total
Enfants 6 ans	99,0	98,9	99,0	99,0	99,0	99,0	99,3	99,3	99,3
Tranche d'âge 6-11 ans	97,3	96,9	97,1	96,9	97,0	96,9	97,9	98,5	98,2
Tranche d'âge 6-16 ans	89,6	88,8	89,2	90,0	91,0	90,5	91,3	92,8	92,1
Tranche d'âge 12-18 ans	71,4	71,4	71,4	73,0	78,0	75,4	74,4	81,4	78,0

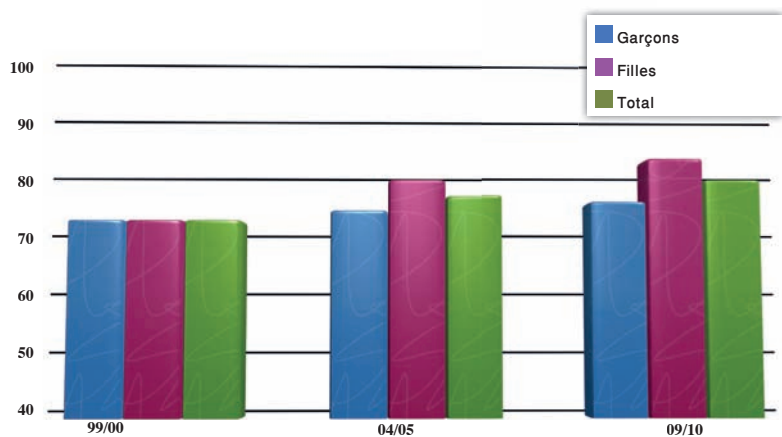
Taux net de scolarisation 6-11 ans



Taux net de scolarisation 6-16 ans



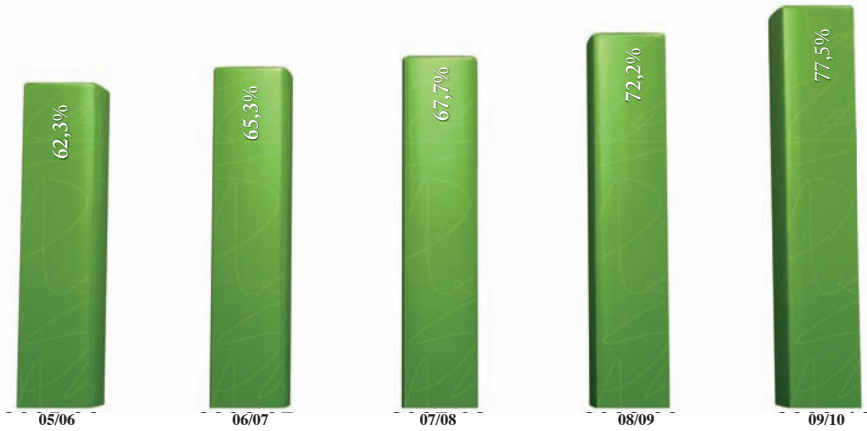
Taux net de scolarisation 12-18 ans



3 - Evolution du pourcentage des enfants 5- 6 ans ayant accédé à l'année préparatoire

(%)

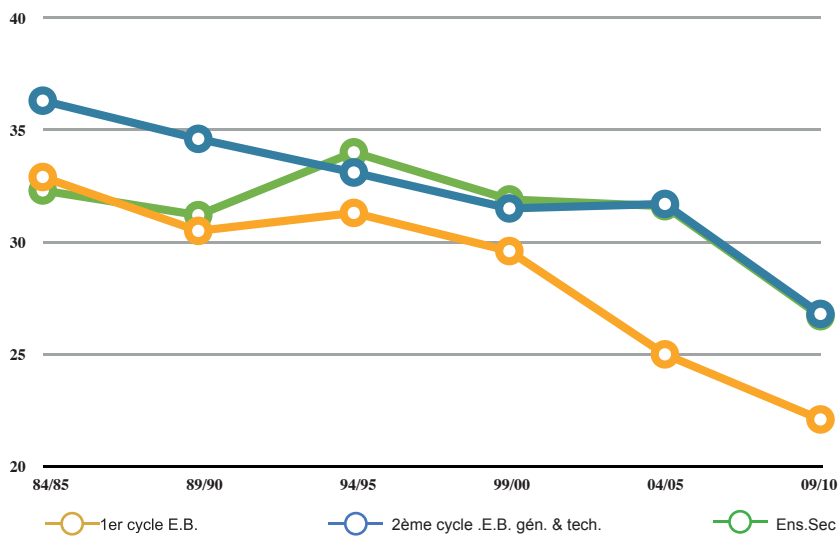
2005 - 2006	2006 - 2007	2007 - 2008	2008 - 2009	2009 - 2010
62,3	65,3	67,7	72,2	77,5



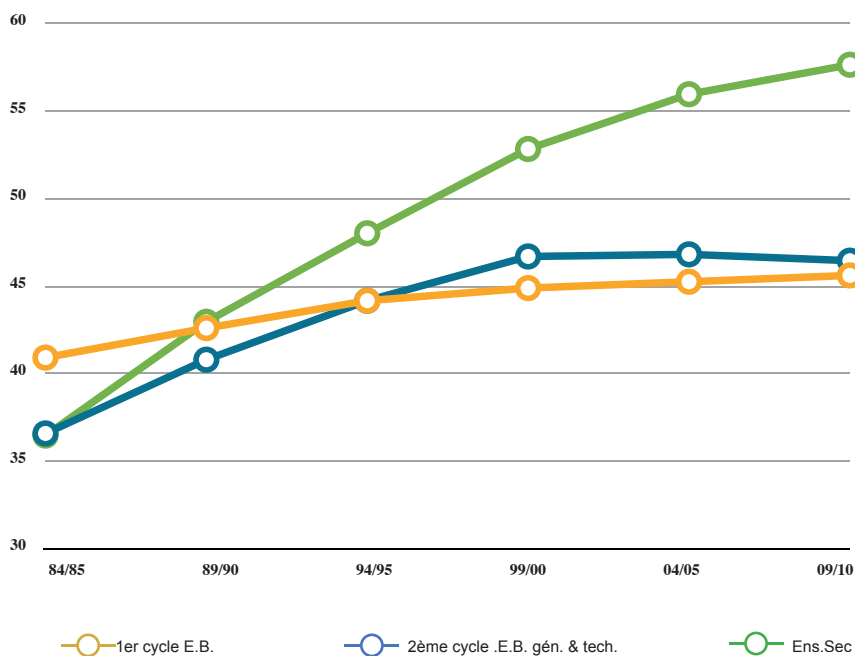
4 - Moyenne élèves par classe et pourcentage des filles

Année scolaire	Enseignement de base				Enseignement secondaire	
	1er cycle		2ème cycle enseignement général et technique		Moyenne élèves par classe	Pourcentage des filles
	Moyenne élèves par classe	Pourcentage des filles	Moyenne élèves par classe	Pourcentage des filles		
1984 - 1985	32,9	44,1	36,3	40,5	32,3	40,4
1989 - 1990	30,5	45,5	34,6	44,0	31,2	45,8
1994 - 1995	31,3	46,8	33,1	46,8	34,0	50,0
1999 - 2000	29,6	47,4	31,5	48,9	31,9	54,0
2004 - 2005	25,0	47,7	31,7	49,0	31,6	56,6
2009 - 2010	22,1	48,0	26,8	48,7	26,7	58,0

Evolution de la moyenne élèves par classe



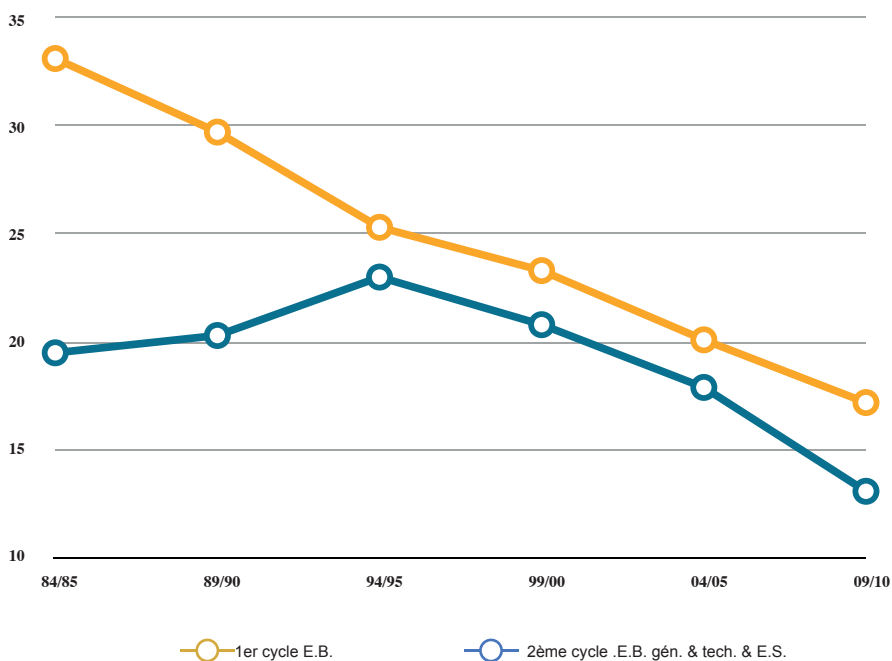
Evolution du pourcentage des filles



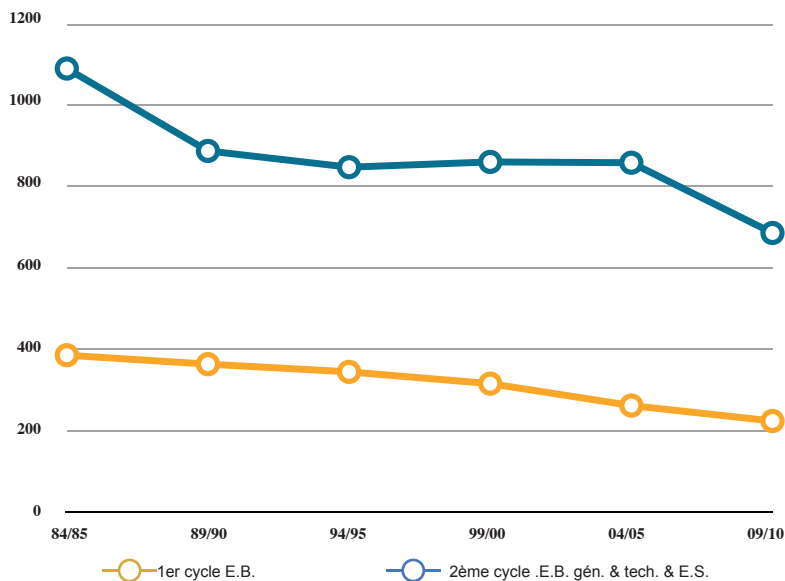
5 - Moyenne élèves par enseignant et moyenne élèves par établissement

Année scolaire	Moyenne élèves/enseignant		Moyenne élèves/établissement	
	1er cycle enseignement de base	2ème cycle enseignement de base général et technique et enseignement secondaire	1er cycle enseignement de base	2ème cycle enseignement de base général et technique et enseignement secondaire
1984 - 1985	33,1	19,5	385	1091
1989 - 1990	29,7	20,3	363	888
1994 - 1995	25,3	23,0	344	848
1999 - 2000	23,3	20,8	315	861
2004 - 2005	20,1	17,9	261	859
2009 - 2010	17,2	13,1	223	686

Evolution de la moyenne élèves par enseignant



Evolution de la moyenne élèves par établissement



6 - Moyenne habitants par établissement

District	1989 - 1990		1999 - 2000		2009 - 2010	
	1er cycle enseignement de base	2ème cycle ens. de base gén. et tech. et ens. Secondaire	1er cycle enseignement de base	2ème cycle ens. de base gén. et tech. et ens. Secondaire	1er cycle enseignement de base	2ème cycle ens. de base gén. et tech. et ens. Secondaire
Grand Tunis	3 664	15 240	4 021	10 245	4 712	8 837
Nord-Est	2 057	15 547	2 195	10 165	2 496	8 509
Nord-Ouest	1 887	14 099	1 663	8 183	1 585	6 389
Centre-Est	2 239	13 920	2 375	8 797	2 720	7 742
Centre-Ouest	1 589	18 610	1 510	9 488	1 503	7 045
Sud-Est	1 619	11 702	1 692	6 955	1 814	5 484
Sud-Ouest	1 818	11 132	1 813	6 224	1 873	4 886
Total	2 096	14 486	2 122	8 796	2 310	7 256

IV - RESULTATS DU BACCALAUREAT

1 - Evolution des admis par section

		Section							Total
		Lettres	Math.	Sciences Exp.	Economie & Gestion	Sciences Techniques	Sciences de l'Informatique	Sport	
Juin 2004	Admis	19014	15380	14611	11310	8612		40	68967
	Taux (%)	60,8	72,6	64,5	46,7	62,1		95,2	60,9
Juin 2005	Admis	18052	15395	15577	15535	9209		95	73863
	Taux (%)	54,0	66,5	63,6	54,2	60,0		88,0	59,0
Juin 2006	Admis	17966	15848	17033	13185	9406		252	73690
	Taux (%)	45,7	65,8	66,4	48,4	56,6		96,2	55,3
Juin 2007	Admis	22032	14166	15160	14275	9197		414	75244
	Taux (%)	49,1	62,0	58,0	53,9	52,5		96,7	54,4
Juin 2008	Admis	24263	14788	20406	14418	10302	6400	340	90917
	Taux (%)	44,5	76,7	76,8	59,8	64,9	63,3	96,3	60,3
Juin 2009	Admis	22968	10316	15709	11397	7869	6300	308	74867
	Taux (%)	46,2	70,2	68,3	51,3	62,8	50,7	98,1	55,5

2 - Evolution des lauréats par section

		Section							Total
		Lettres	Math.	Sciences Exp.	Economie & Gestion	Sciences Techniques	Sciences de l'Informatique	Sport	
Juin 2004	Lauréats	756	5486	5018	710	1470		13	13453
	(%)	4,0	35,7	34,3	6,3	17,1		32,5	19,5
Juin 2005	Lauréats	526	5678	4527	755	1704		16	13206
	(%)	2,9	36,9	29,1	4,8	18,5		16,8	17,9
Juin 2006	Lauréats	626	5859	5434	577	1792		56	14344
	(%)	3,5	37,0	31,9	4,4	19,0		22,2	19,5
Juin 2007	Lauréats	585	5994	4989	618	1548		94	13828
	(%)	2,7	42,3	32,9	4,3	16,8		22,7	18,4
Juin 2008	Lauréats	1078	7302	9076	1832	2219	1831	89	23427
	(%)	4,4	49,4	44,5	12,7	21,5	28,6	26,2	25,8
Juin 2009	Lauréats	1056	5514	6343	1109	1813	1164	101	17100
	(%)	4,6	53,5	40,4	9,7	23,0	18,5	32,8	22,8

V - PYRAMIDES DES ELEVES

1 - Pyramide de l'enseignement de base général et enseignement secondaire (Enseignement public)

Niveau d'étude	Elèves			Classes élèves	Moyenne élèves/ classe	
	Garçons	Filles	Total			
1er cycle enseignement de base						
1ère année	85 735	80 754	166 489	7 377	22,6	
2ème année	90 069	83 449	173 518	7 697	22,5	
3ème année	84 250	78 167	162 417	7 452	21,8	
4ème année	91 006	81 250	172 256	7 775	22,2	
5ème année	81 506	76 960	158 466	7 361	21,5	
6ème année	91 836	83 618	175 454	8 015	21,9	
Total	524 402	484 198	1 008 600	45 677	22,1	
2ème cycle enseignement de base						
7ème année	108 179	90 133	198 312	7 295	27,2	
8ème année	72 501	76 241	148 742	5 505	27,0	
9ème année	64 288	74 518	138 806	5 250	26,4	
Total	244 968	240 892	485 860	18 050	26,9	
Total enseignement de base	769 370	725 090	1 494 460	63 727	23,5	
Enseignement secondaire						
1ère année	Tronc commun	67 202	85 747	152 949	5 059	30,2
	Sport	819	348	1 167	45	25,9
Total 1ère Année		68 021	86 095	154 116	5 104	30,2
2ème année	Lettres	5 012	14 201	19 213	739	26,0
	Sciences	24 596	31 654	56 250	1 960	28,7
	Technologie informatique	10 671	7 596	18 267	752	24,3
	Economie et services	8 460	12 791	21 251	742	28,6
	Sport	1 008	393	1 401	49	28,6
Total 2ème année		49 747	66 635	116 382	4 242	27,4
3ème année	Lettres	4 929	15 046	19 975	800	25,0
	Mathématiques	6 674	7 332	14 006	590,5	23,7
	Sciences expérimentales	5 661	15 494	21 155	847,5	25,0
	Sciences techniques	8 913	3 123	12 036	440	27,4
	Sciences de l' informatique	6 006	4 608	10 614	491	21,6
	Economie et gestion	7 144	10 694	17 838	711	25,1
	Sport	577	271	848	36	23,6
Total 3ème année		39 904	56 568	96 472	3 916	24,6
4ème année	Lettres	8 873	25 867	34 740	1 419	24,5
	Mathématiques	6 664	7 249	13 913	604	23,0
	Sciences expérimentales	6 824	17 223	24 047	998	24,1
	Sciences techniques	8 227	2 717	10 944	451	24,3
	Sciences de l' informatique	6 455	5 113	11 568	518	22,3
	Economie et gestion	7 380	11 813	19 193	785	24,4
	Sport	306	167	473	22	21,5
Total 4ème année		44 729	70 149	114 878	4 797	23,9
Total enseignement secondaire		202 401	279 447	481 848	18 059	26,7
Total du 2ème cycle enseignement de base et enseignement secondaire		447 369	520 339	967 708	36 109	26,8
Total général		971 771	1 004 537	1 976 308	81 786	24,2

2 - Pyramide de l'enseignement de base technique (Enseignement public)

Niveau d'étude	Elèves			Classes élèves	Moyenne élèves / classe
	Garçons	Filles	Total		

Préparatoire technique

8ème année technique	6 886	1 989	8 875	348	25,5
9ème année technique	6 501	2 172	8 673	349	24,9
Total	13 387	4 161	17 548	697	25,2

Métiers (régime 3 ans)

3ème année	789	522	1 311	75	17,5
Total général	14 176	4 683	18 859	772	24,4

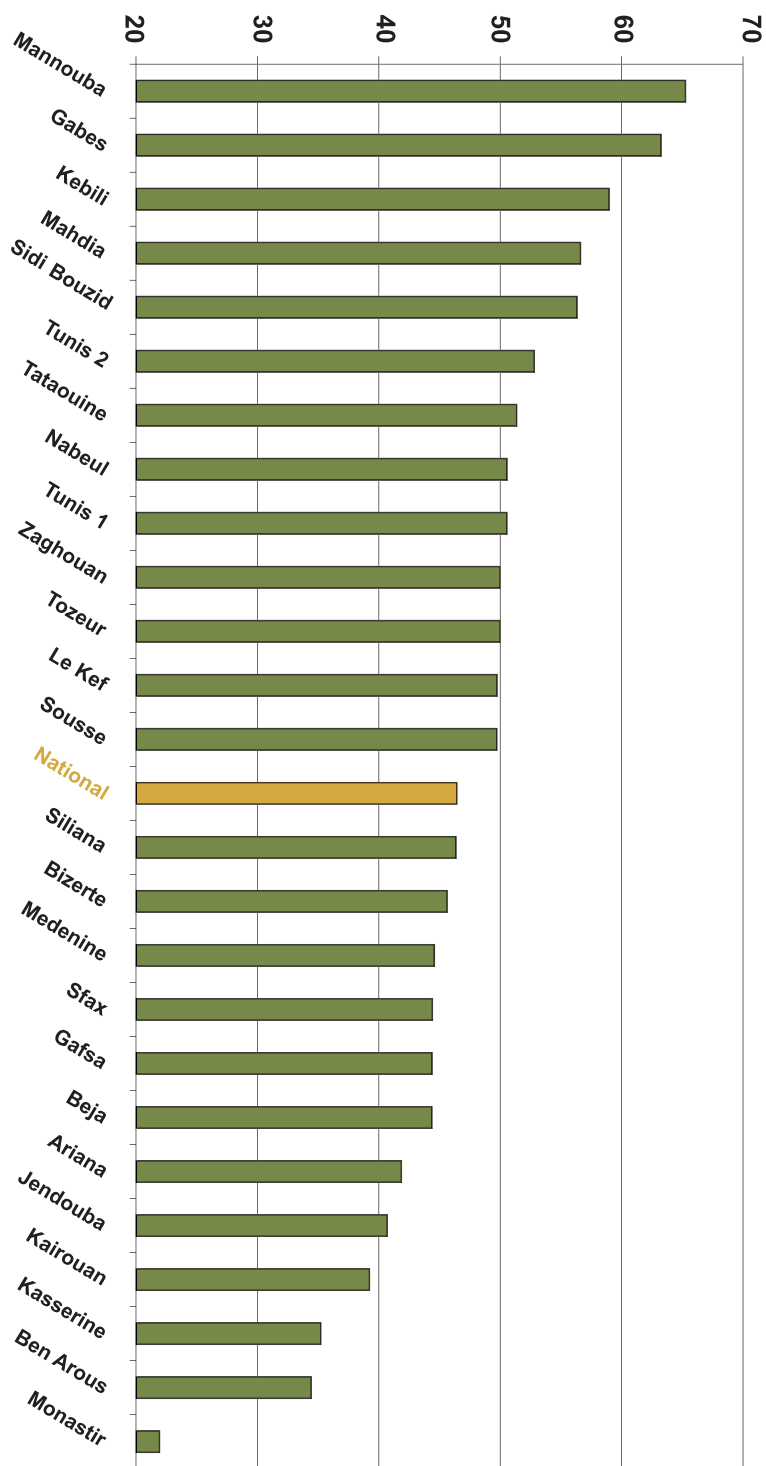
3 -Pyramide de l'enseignement de base et enseignement secondaire (Enseignement privé)

Niveau d'étude	Elèves			Classes élèves	Moyenne élèves/ classe	
	Garçons	Filles	Total			
1er cycle enseignement de base						
1ère année	2 981	2 725	5 706	251	22,7	
2ème année	2 340	2 117	4 457	206	21,6	
3ème année	1 913	1 794	3 707	179	20,7	
4ème année	1 507	1 514	3 021	145	20,8	
5ème année	1 281	1 165	2 446	117	20,9	
6ème année	1 141	1 031	2 172	102	21,3	
Total	11 163	10 346	21 509	1 000	21,5	
2ème cycle enseignement de base						
7ème année	477	305	782	50	15,6	
8ème année	2 881	1 103	3 984	219	18,2	
9ème année	4 312	1 585	5 897	268	22,0	
Total	7 670	2 993	10 663	537	19,9	
Total enseignement de base	18 833	13 339	32 172	1 537	20,9	
Enseignement secondaire						
1ère année	Tronc commun	3 774	1 684	5 458	259	21,1
2ème année	Lettres	2 682	1 505	4 187	216	19,4
	Sciences	372	167	539	36	15,0
	Technologie informatique	789	233	1 022	61	16,8
	Economie et services	2 521	1 230	3 751	155	24,2
Total 2ème année		6 364	3 135	9 499	468	20,3
3ème année	Lettres	3 110	1 873	4 983	234	21,3
	Mathématiques	118	48	166	18	9,2
	Sciences expérimentales	228	176	404	37	10,9
	Sciences techniques	266	46	312	19	16,4
	Sciences de l' informatique	615	209	824	50	16,5
	Economie et gestion	2 192	1 156	3 348	152	22,0
Total 3ème année		6 529	3 508	10 037	510	19,7
4ème année	Lettres	6 272	4 271	10 543	368	28,6
	Mathématiques	812	328	1 140	86	13,3
	Sciences expérimentales	717	606	1 323	93	14,2
	Sciences techniques	764	157	921	44	20,9
	Sciences de l' informatique	1 086	373	1 459	79	18,5
	Economie et gestion	3 389	1 853	5 242	213	24,6
Total 4ème année		13 040	7 588	20 628	883	23,4
Total enseignement secondaire		29 707	15 915	45 622	2 120	21,5
Total du 2ème cycle enseignement de base et enseignement secondaire		37 377	18 908	56 285	2 657	21,2
Total général		48 540	29 254	77 794	3 657	21,3

VI - DONNEES GLOBALES PAR GOUVERNORAT (2009-2010)

1 - Année préparatoire (Enseignement public)

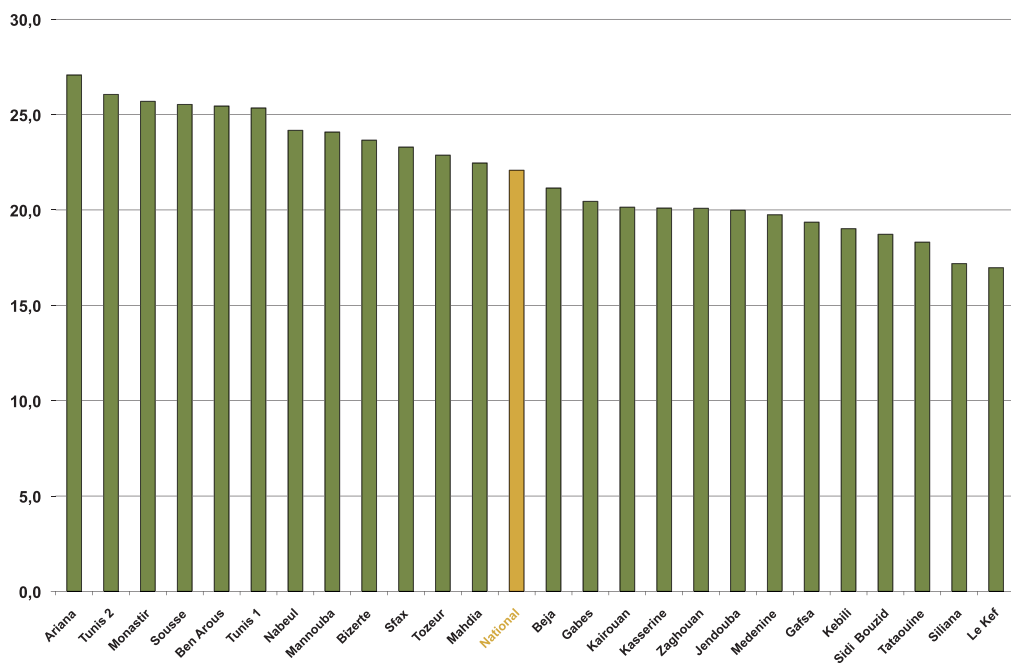
Gouvernorat	Ecoles	Groupes	Enfants inscrits			Educatrices			Enfants/ groupe	% Filles	
			Garçons	Filles	Total	Hommes	Femmes	Total			
Tunis	1	46	65	639	648	1 287	2	63	65	20	50,3
	2	47	57	518	543	1 061	8	49	57	19	51,2
Ariana	36	47	469	463	932	4	43	47	20	49,7	
Mannouba	62	77	688	667	1 355	19	58	77	18	49,2	
Ben Arous	52	55	546	539	1 085	2	53	55	20	49,7	
Zaghouan	54	55	461	411	872	14	41	55	16	47,1	
Bizerte	94	106	988	1 000	1 988	16	90	106	19	50,3	
Beja	67	68	619	626	1 245	22	46	68	18	50,3	
Jendouba	94	99	953	830	1 783	30	69	99	18	46,6	
Siliana	89	90	619	594	1 213	28	62	90	13	49,0	
Le Kef	96	101	732	724	1 456	25	76	101	14	49,7	
Kasserine	106	108	804	788	1 592	71	37	108	15	49,5	
Sidi Bouzid	178	178	1 442	1 280	2 722	104	74	178	15	47,0	
Gafsa	83	89	726	701	1 427	36	53	89	16	49,1	
Tozeur	24	25	260	215	475	5	20	25	19	45,3	
Kebili	46	49	483	435	918	26	23	49	19	47,4	
Tataouine	57	60	464	500	964	26	34	60	16	51,9	
Medenine	111	136	1 435	1 307	2 742	33	103	136	20	47,7	
Gabes	105	111	1 093	1 002	2 095	34	77	111	19	47,8	
Sfax	163	171	1 532	1 447	2 979	91	80	171	17	48,6	
Mahdia	107	107	1 011	880	1 891	49	58	107	18	46,5	
Kairouan	122	132	1 371	1 202	2 573	40	92	132	19	46,7	
Monastir	34	39	434	394	828	15	24	39	21	47,6	
Sousse	88	97	1 089	989	2 078	15	82	97	21	47,6	
Nabeul	136	142	1 552	1 463	3 015	46	96	142	21	48,5	
Total	2 097	2 264	20 928	19 648	40 576	761	1 503	2 264	18	48,4	



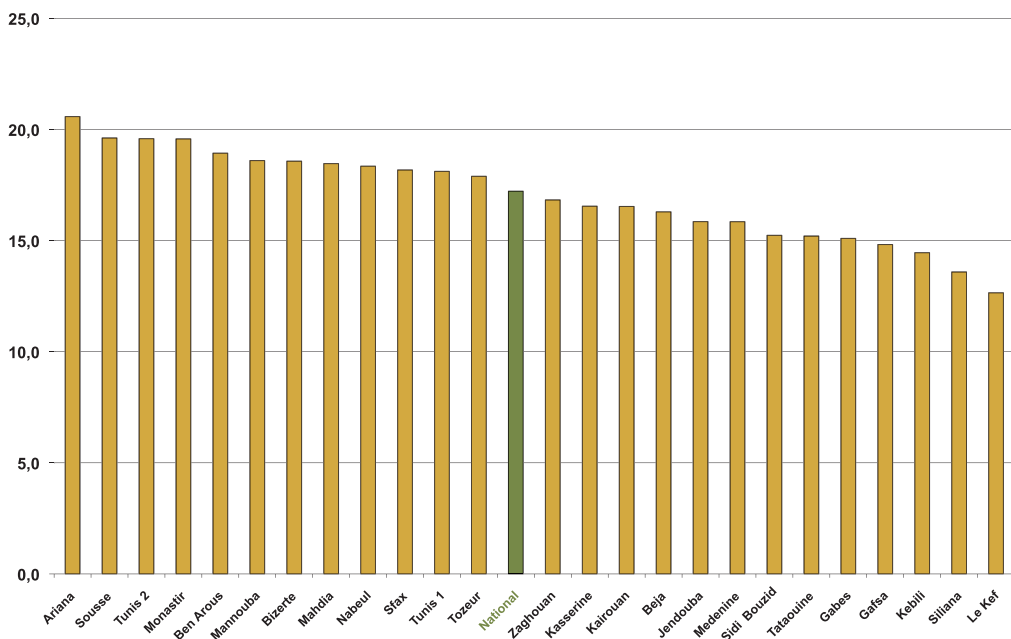
2 - 1er cycle de l'enseignement de base public

Gouvernorat	Ecoles	Salles	Classes élèves	Elèves			Enseignants			Moyenne élèves/enseignant	Moyenne élèves/classe	% Filles	
				Garçons	Filles	Total	Hommes	Femmes	Total				
Tunis	1	91	931	1 505	19 842	18 307	38 149	567	1 539	2 106	18,1	25,3	48,0
	2	89	939	1 486	20 025	18 695	38 720	625	1 352	1 977	19,6	26,1	48,3
Ariana	86	800	1 466	20 466	19 230	39 696	559	1 370	1 929	20,6	27,1	48,4	
Mannouba	95	721	1 244	15 290	14 673	29 963	647	964	1 611	18,6	24,1	49,0	
Ben Arous	151	1 173	1 938	25 356	23 966	49 322	658	1 947	2 605	18,9	25,4	48,6	
Zaghuan	108	537	842	8 888	8 026	16 914	516	489	1 005	16,8	20,1	47,5	
Bizerte	206	1 217	2 216	27 404	25 029	52 433	1 029	1 794	2 823	18,6	23,7	47,7	
Beja	151	816	1 345	14 728	13 720	28 448	711	1 035	1 746	16,3	21,2	48,2	
Jendouba	231	1 136	1 962	20 753	18 484	39 237	1 236	1 239	2 475	15,9	20,0	47,1	
Siliana	192	695	1 348	11 946	11 223	23 169	915	790	1 705	13,6	17,2	48,4	
Le Kef	193	795	1 376	12 118	11 236	23 354	837	1 009	1 846	12,7	17,0	48,1	
Kasserine	301	1 288	2 529	26 605	24 229	50 834	1 907	1 165	3 072	16,5	20,1	47,7	
Sidi Bouzid	316	1 291	2 337	22 859	20 900	43 759	1 929	943	2 872	15,2	18,7	47,8	
Gafsa	187	1 086	1 744	17 492	16 271	33 763	1 184	1 094	2 278	14,8	19,4	48,2	
Tozeur	48	288	467	5 444	5 238	10 682	312	285	597	17,9	22,9	49,0	
Kebili	78	387	741	7 298	6 796	14 094	592	383	975	14,5	19,0	48,2	
Tataouine	111	492	856	8 144	7 532	15 676	610	421	1 031	15,2	18,3	48,0	
Medenine	249	1 331	2 374	24 537	22 348	46 885	1 649	1 309	2 958	15,9	19,7	47,7	
Gabes	166	997	1 704	18 231	16 616	34 847	1 020	1 288	2 308	15,1	20,5	47,7	
Sfax	367	2 087	3 774	45 641	42 284	87 925	2 540	2 297	4 837	18,2	23,3	48,1	
Mahdia	189	1 049	1 948	22 751	21 007	43 758	1 120	1 250	2 370	18,5	22,5	48,0	
Kairouan	311	1 594	3 142	33 198	30 098	63 296	2 059	1 769	3 828	16,5	20,1	47,6	
Monastir	155	1 208	2 118	28 237	26 184	54 421	829	1 951	2 780	19,6	25,7	48,1	
Sousse	177	1 317	2 349	31 267	28 706	59 973	988	2 069	3 057	19,6	25,5	47,9	
Nabeul	269	1 666	2 866	35 882	33 400	69 282	1 419	2 357	3 776	18,3	24,2	48,2	
Total	4 517	25 841	45 677	524 402	484 198	1 008 600	26 458	32 109	58 567	17,2	22,1	48,0	

Moyenne élèves/classe



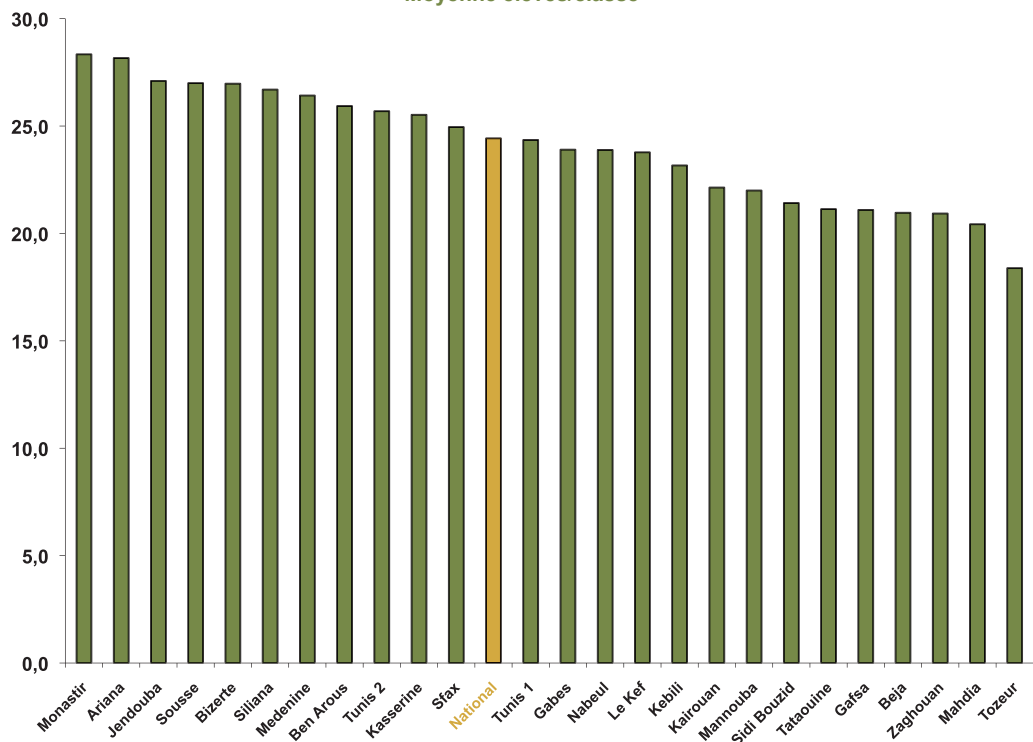
Moyenne élèves/enseignant



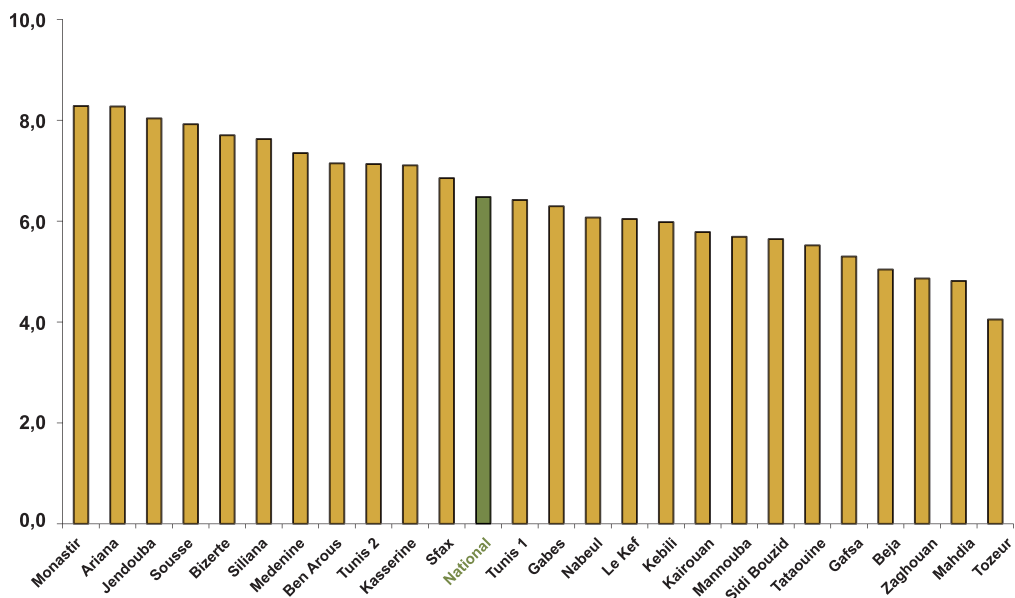
3 - Collèges techniques

Gouvernorat		Ecoles	Préparatoire technique			Métiers			Enseignants			Moyenne élèves / enseignant	Moyenne élèves / classe	% filles		
			Classes élèves	Elèves		Classes élèves	Elèves		Hommes	Femmes	Total					
				Garçons	Filles		Total	Garçons							Filles	Total
Tunis	1	7	43	816	279	1 095	8	56	91	147	104	121	225	5,5	24,4	29,8
	2	1	10	208	66	274	3	35	25	60	26	21	47	7,1	25,7	27,2
Ariana		1	18	392	115	507	0	0	0	0	30	34	64	7,9	28,2	22,7
Mannouba		2	20	302	127	429	2	40	15	55	49	47	96	5,0	22,0	29,3
Ben Arous		3	27	537	184	721	3	33	24	57	52	49	101	7,7	25,9	26,7
Zaghouan		2	12	182	73	255	2	26	12	38	30	11	41	7,1	20,9	29,0
Bizerte		4	36	695	298	993	3	31	28	59	71	56	127	8,3	27,0	31,0
Beja		4	24	348	148	496	4	54	37	91	62	42	104	5,6	21,0	31,5
Jendouba		3	27	571	169	740	2	20	26	46	63	32	95	8,3	27,1	24,8
Siliana		3	19	371	146	517	1	11	6	17	45	25	70	7,6	26,7	28,5
Le Kef		1	9	175	39	214	0	0	0	0	22	22	44	4,9	23,8	18,2
Kasserine		3	17	328	125	453	2	0	32	32	46	22	68	7,1	25,5	32,4
Sidi Bouzid		3	22	371	96	467	2	34	13	47	61	36	97	5,3	21,4	21,2
Gafsa		3	19	331	90	421	2	17	5	22	48	44	92	4,8	21,1	21,4
Tozeur		2	12	174	43	217	1	17	5	22	44	15	59	4,1	18,4	20,1
Kebili		2	12	219	59	278	0	0	0	0	37	9	46	6,0	23,2	21,2
Tataouine		2	13	251	39	290	2	19	8	27	37	16	53	6,0	21,1	14,8
Medenine		3	22	463	107	570	4	76	41	117	66	41	107	6,4	26,4	21,5
Gabes		4	38	771	158	929	3	30	21	51	91	52	143	6,9	23,9	18,3
Sfax		6	51	1 078	359	1 437	13	103	57	160	167	96	263	6,1	25,0	26,0
Mahdia		5	41	684	210	894	8	72	35	107	92	67	159	6,3	20,4	24,5
Kairouan		4	29	509	133	642	0	0	0	0	81	30	111	5,8	22,1	20,7
Monastir		6	43	1 057	224	1 281	7	98	38	136	168	81	249	5,7	28,3	18,5
Sousse		7	63	1 272	455	1 727	1	1	0	1	129	86	215	8,0	27,0	26,3
Nabeul		7	70	1 282	419	1 701	2	16	3	19	142	92	234	7,4	23,9	24,5
Total		88	697	13 387	4 161	17 548	75	789	522	1 311	1 763	1 147	2 910	6,5	24,4	24,8

Moyenne élèves/classe



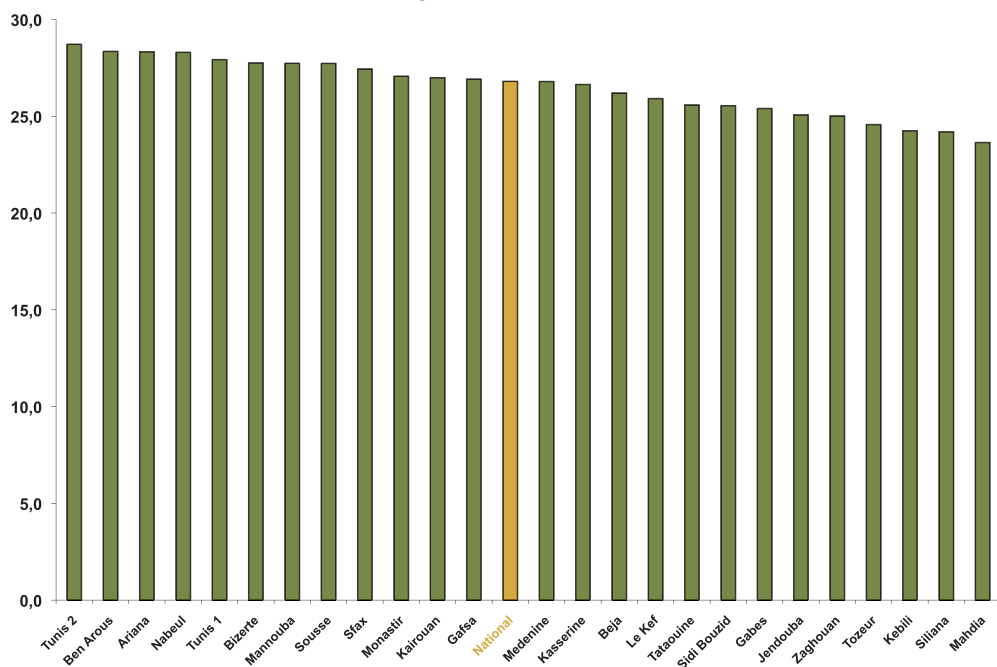
Moyenne élèves/enseignant



4 - 2ème cycle de l'enseignement de base général et enseignement secondaire (Enseignement public)

Gouvernorat	Etablissements	Elèves			Classes élèves	Enseignants	Internes	Demi Pensionnaires	Boursiers	Moyenne élèves / enseignant	Moyenne élèves / classe	% Filles	
		Garçons	Filles	Total									
Tunis	1	64	21 555	24 720	46 275	1 657	3 321	126	2 128	387	13,9	27,9	53,4
	2	51	19 387	21 476	40 863	1 423	2 891	33	200	11	14,1	28,7	52,6
Ariana	47	18 845	21 866	40 711	1 437	2 892	13	847	1	14,1	28,3	53,7	
Mannouba	38	15 171	16 777	31 948	1 152	2 399	132	23	133	13,3	27,7	52,5	
Ben Arous	59	24 352	27 131	51 483	1 816	3 539	71	21	92	14,5	28,3	52,7	
Zaghouan	28	7 315	8 019	15 334	613	1 197	2 217	682	2 046	12,8	25,0	52,3	
Bizerte	65	22 518	26 665	49 183	1 772	3 507	2 802	1 263	3 310	14,0	27,8	54,2	
Beja	48	12401	14845	27246	1040	2072	3508	1424	3888	13,1	26,2	54,5	
Jendouba	49	18 038	20 773	38 811	1 548	2 991	6 722	1 570	5 439	13,0	25,1	53,5	
Siliana	37	10 577	12 094	22 671	937	1 811	6 534	1 112	5 158	12,5	24,2	53,3	
Le Kef	45	12 138	14 500	26 638	1 028	2 043	4 407	1 601	4 629	13,0	25,9	54,4	
Kasserine	56	20 600	22 023	42 623	1 600	3 136	8 249	636	5 955	13,6	26,6	51,7	
Sidi Bouzid	63	19 604	21 294	40 898	1 601	3 178	8 305	2 367	6 857	12,9	25,5	52,1	
Gafsa	57	18 361	20 912	39 273	1 459	2 939	2 488	2 189	4 071	13,4	26,9	53,2	
Tozeur	21	4 550	5 769	10 319	420	909	258	537	795	11,4	24,6	55,9	
Kebili	35	7 099	9 875	16 974	700	1 487	173	899	1 072	11,4	24,2	58,2	
Tataouine	34	8 202	10 140	18 342	717	1 455	312	961	1 020	12,6	25,6	55,3	
Medenine	71	19 371	25 643	45 014	1 680	3 499	1 137	2 219	2 680	12,9	26,8	57,0	
Gabes	60	16 273	20 505	36 778	1 448	2 923	1 208	2 095	2 745	12,6	25,4	55,8	
Sfax	99	36 693	40 963	77 656	2 830	5 798	4 246	2 225	4 672	13,4	27,4	52,7	
Mahdia	54	16 001	18 351	34 352	1 453	2 852	1 674	3 065	3 108	12,0	23,6	53,4	
Kairouan	69	23 065	25 573	48 638	1 802	3 621	6 128	1 969	5 107	13,4	27,0	52,6	
Monastir	68	22 693	27 837	50 530	1 867	3 674	199	620	192	13,8	27,1	55,1	
Sousse	67	25 430	29 750	55 180	1 990	3 919	575	1 822	1 272	14,1	27,7	53,9	
Nabeul	65	27 130	32 838	59 968	2 119	4 141	722	2 810	2 652	14,5	28,3	54,8	
Total	1 350	447 369	520 339	967 708	36 109	72 194	62 239	35 285	67 292	13,4	26,8	53,8	

Moyenne élèves/classe



Moyenne élèves/enseignant

