

الجمهورية التونسية
وزارة التربية والتكوين

إحصائيات التربية والتكوين



السنة الدراسية 2008 - 2009

التربية

أ - المعطيات العامة لسنة 2008 - 2009

عدد المدرسين			عدد التلاميذ			عدد الفصول	عدد المؤسسات		
جملة	نساء	رجال	جملة	فتيات	فتيان				
2 088	1 360	728	37 130	17 874	19 256	2 088	1 937	السنة التحضيرية	
59 011	32 003	27 008	1 006 488	483 011	523 477	45 374	4 513	المرحلة الأولى	
36 068,5	20 099	15 969,5	530 660	263 019	267 641	18 541	823	عام	المرحلة الثانية
2 800	1 081	1 719	20 710	5 580	15 130	855	89	تقني (*)	
35 811,5	16 861	18 950,5	475 483	275 796	199 687	17704	502	التعليم الثانوي	
135 779	71 404	64 375	2 070 471	1 045 280	1 025 191	84 562	(**) 5927	الجملة	

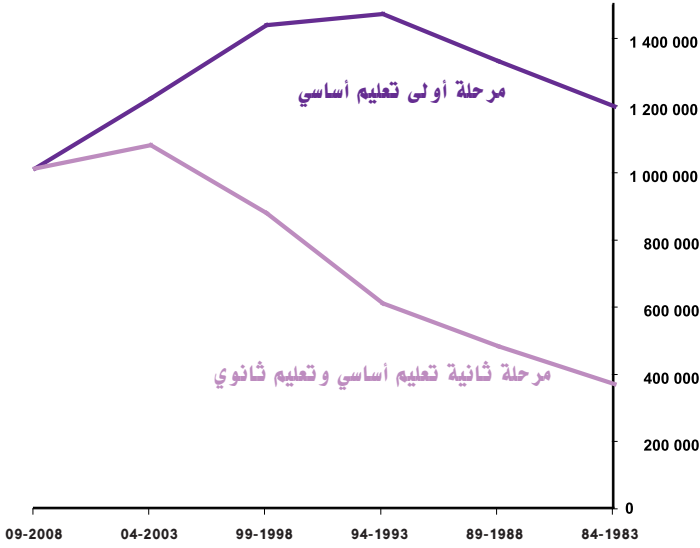
(*) إعدادي تقني ومهن

(**) دون اعتبار السنة التحضيرية لأنها مدمجة في مؤسسات المرحلة الأولى من التعليم الأساسي

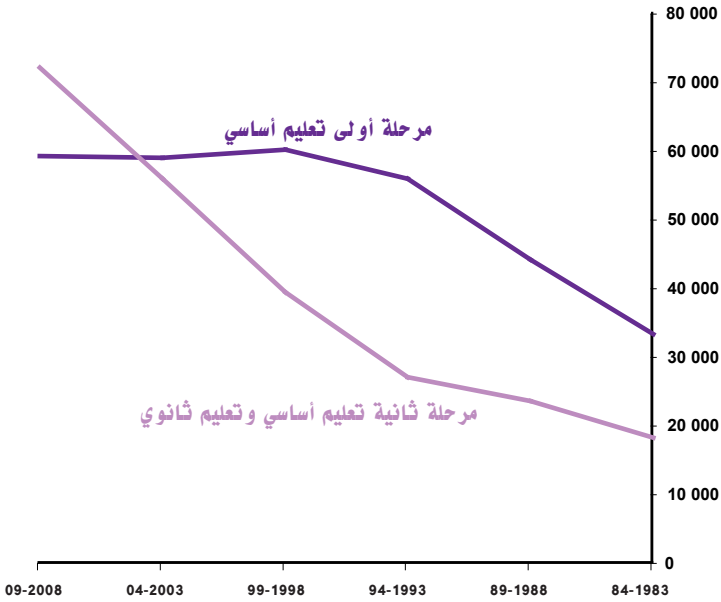
ب - تطور المعطيات العامة بالتعليم الأساسي و التعليم الثانوي

المرحلة الثانية من التعليم الأساسي العام والتعليم الثانوي				المرحلة الأولى من التعليم الأساسي				السنة الدراسية
المدرسون	التلاميذ	الفصول	المؤسسات	المدرسون	التلاميذ	الفصول	المدارس	
17 943	364 492	10 801	335	33 026	1 191 408	36 160	3 066	1984 - 1983
23 300	477 795	14 411	485	43 921	1 326 150	43 466	3 676	1989 - 1988
26 817	605 935	17 618	665	55 720	1 467 411	46 995	4 164	1994 - 1993
39 148	874 814	25 381	938	59 877	1 432 896	47 299	4 441	1999 - 1998
55 717	1 076 238	33 103	1 161	58 761	1 215 888	47 532	4 487	2004 - 2003
71 880	1 006 143	36 245	1 325	59 011	1 006 488	45 374	4 513	2009 - 2008

تطور عدد التلاميذ



تطور عدد المدرسين

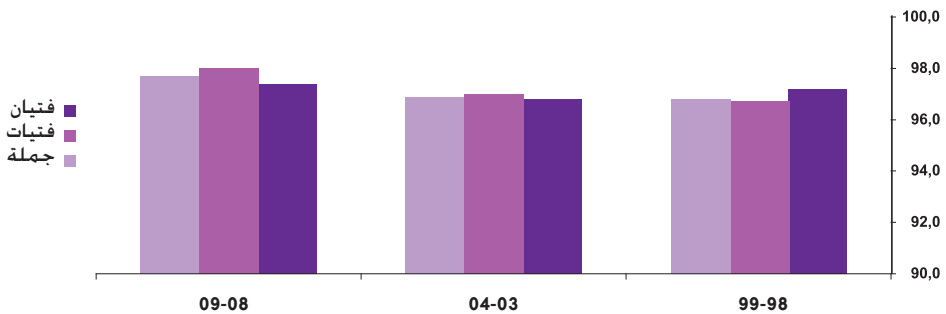


III - المؤشرات التربوية

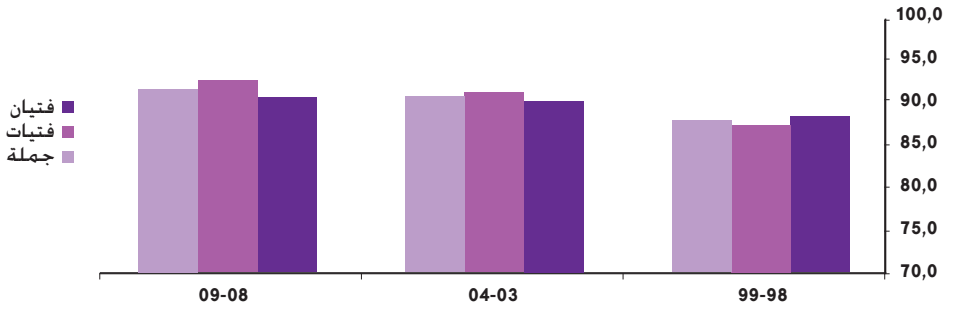
1 - التمدرس

2009 - 2008			2004 - 2003			1999 - 1998			نسبة التـمدرس
جملة	فتيات	فتيان	جملة	فتيات	فتيان	جملة	فتيات	فتيان	
99,2	99,2	99,2	99,0	99,0	99,0	99,1	99,1	99,1	النسبة الصافية لتمدرس أطفال 6 سنوات
97,7	98,0	97,4	96,9	97,0	96,8	97,0	96,8	97,2	النسبة الصافية لتمدرس الفئة العمرية 6 - 11 سنة
91,4	92,4	90,4	90,5	91,0	90,0	87,7	87,2	88,2	النسبة الصافية لتمدرس الفئة العمرية 6 - 16 سنة
75,4	78,9	72,1	75,4	77,5	73,5	68,4	68,0	68,8	النسبة الصافية لتمدرس الفئة العمرية 12 - 18 سنة

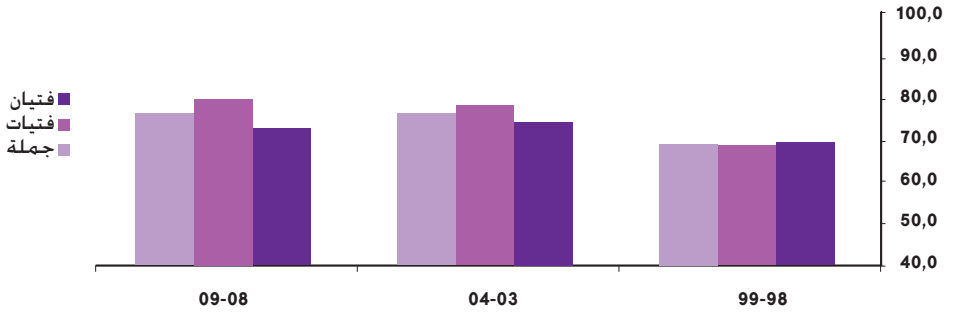
النسبة الصافية لتمدرس الفئة العمرية 6 - 11 سنوات



النسبة الصافية لتمدرس الفئة العمرية 6 - 16 سنوات



النسبة الصافية لتمدرس الفئة العمرية 12 - 18 سنوات



2 - المدرسون المؤهلون

المرحلة الثانية من التعليم الأساسي العام والتعليم الثانوي			المرحلة الأولى من التعليم الأساسي			السنة الدراسية
المدرسون المؤهلون (2)		جملة المدرسين	المدرسون المؤهلون (1)		جملة المدرسين	
النسبة (%)	العدد		النسبة (%)	العدد		
51,5	9 244	17 943	22,4	7 413	33 026	1984 - 1983
59,2	13 805	23 300	34,6	15 212	43 921	1989 - 1988
67,1	18 005	26 817	39,6	22 051	55 720	1994 - 1993
79,6	31 158	39 148	50,5	30 260	59 877	1999 - 1998
80,0	44 553	55 717	67,2	39 477	58 761	2004 - 2003
88,3	63 504	71 880	75,6	44 630	59 011	2009 - 2008

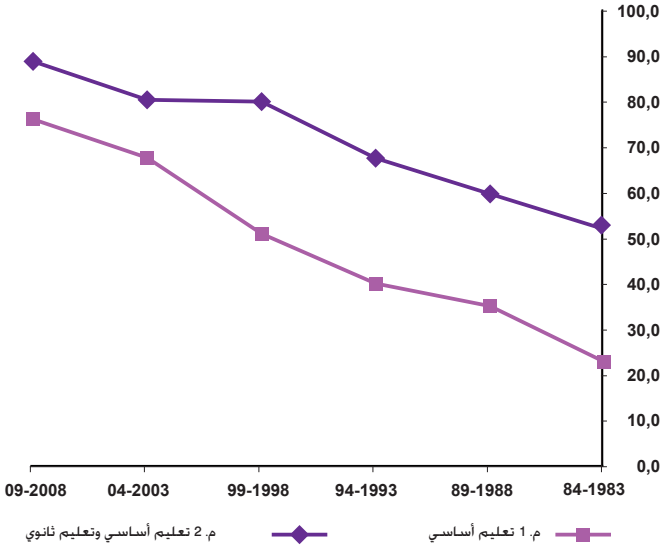
(1) أستاذ المدارس الابتدائية ، معلم تطبيق أول ، معلم تطبيق.

(2) أستاذ مبرز أول، أستاذ مبرز، أستاذ أول فوق الرتبة ، أستاذ أول ، أستاذ فوق الرتبة ، أستاذ.

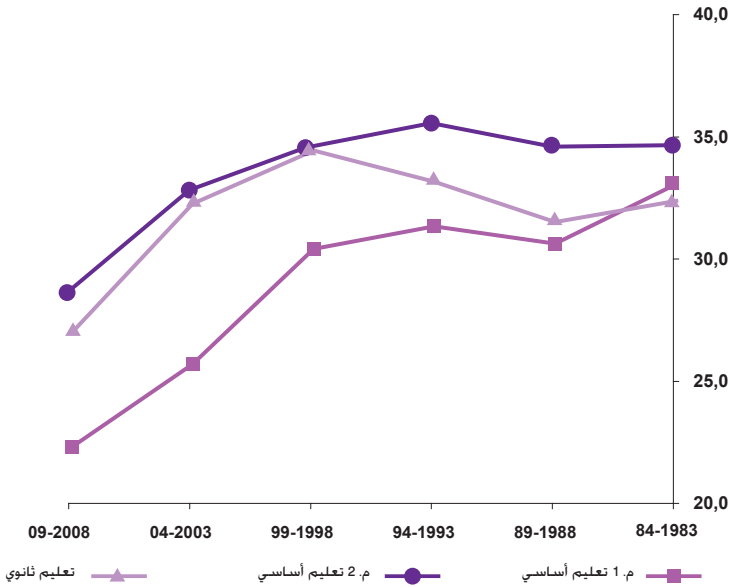
3 - معدل عدد التلاميذ بالفصل الواحد

التعليم الثانوي			التعليم الأساسي						السنة الدراسية
			المرحلة الثانية تعليم عام			المرحلة الأولى			
معدل عدد التلاميذ بالفصل الواحد	الفصول	التلاميذ	معدل عدد التلاميذ بالفصل الواحد	الفصول	التلاميذ	معدل عدد التلاميذ بالفصل الواحد	الفصول	التلاميذ	
32,3	3 843	124 002	34,6	6 958	240 490	32,9	36 160	1 191 408	1984 - 1983
31,4	5 924	186 013	34,4	8 487	291 782	30,5	43 466	1 326 150	1989 - 1988
33,0	7 312	241 593	35,4	10 306	364 342	31,2	46 995	1 467 411	1994 - 1993
34,3	10 447	358 636	34,6	14 934	516 178	30,3	47 299	1 432 896	1999 - 1998
32,1	15 345	493 233	32,8	17 758	583 005	25,6	47 532	1 215 888	2004 - 2003
26,9	17 704	475 483	28,6	18 541	530 660	22,2	45 374	1 006 488	2009 - 2008

تطور نسبة المدرسين المؤهلين



تطور معدل عدد التلاميذ بالفصل الواحد



4 - معدل عدد السكان للمؤسسة الواحدة

2009 - 2008		1999 - 1998		1989 - 1988		الإقليم
مرحلة ثانية أساسي عام وتعليم ثانوي	مرحلة أولى أساسي	مرحلة ثانية أساسي عام وتعليم ثانوي	مرحلة أولى أساسي	مرحلة ثانية أساسي عام وتعليم ثانوي	مرحلة أولى أساسي	
9 446	4 705	11 784	4 021	15 987	3 757	تونس الكبرى
9 392	2 513	11 953	2 188	17 553	2 113	الشمال الشرقي
7 038	1 597	9 132	1 669	16 415	1 914	الشمال الغربي
8 558	2 733	10 147	2 386	15 481	2 269	الوسط الشرقي
7 678	1 506	10 757	1 525	23 078	1 632	الوسط الغربي
5 826	1 828	7 878	1 689	12 955	1 695	الجنوب الشرقي
5 302	1 880	7 275	1 825	13 037	1 933	الجنوب الغربي
7 893	2 317	10 081	2 129	16 308	2 152	الجملة

5 - مؤشرات أخرى

معدل عدد التلاميذ بالمؤسسة الواحدة		معدل عدد التلاميذ للمدرس الواحد		نسبة الفتيات			السنة الدراسية
مرحلة ثانية أساسي عام وتعليم ثانوي	مرحلة أولى أساسي	مرحلة ثانية أساسي عام وتعليم ثانوي	مرحلة أولى أساسي	تعليم ثانوي	مرحلة ثانية أساسي عام	مرحلة أولى أساسي	
1 088	389	20,3	36,1	39,8	38,5	43,7	1984 - 1983
985	361	20,5	30,2	44,8	43,5	45,1	1989 - 1988
911	352	22,6	26,3	49,5	46,8	46,6	1994 - 1993
932	323	22,3	23,9	52,7	49,2	47,4	1999 - 1998
927	271	19,3	20,7	56,0	49,4	47,7	2004 - 2003
759	223	14,0	17,1	58,0	49,6	48,0	2009 - 2008

١٧ - ميزانية وزارة التربية والتكوين سنة 2009

(بالمليون دينار)

الجملة	نفقات التنمية	نفقات التصرف	
55 178,3			الناتج الداخلي الخام
17 206	6 400	10 806	ميزانية الدولة
			ميزانية وزارة التربية والتكوين :
2 629,385	138,827	2 490,558	- التربية
166,109	66,516	99,593	- التكوين
2 795,494	205,343	2 590,151	- الجملة
5,07			نسبة ميزانية وزارة التربية والتكوين من الناتج الداخلي الخام
			نسبة ميزانية وزارة التربية والتكوين من ميزانية الدولة :
15,28	2,17	23,05	- التربية
0,97	1,04	0,92	- التكوين
16,25	3,21	23,97	- الجملة

1 - تطور عدد الناجحين حسب الشعبة

الشعبة								
الجملة	رياضة	علوم الإعلامية	علوم تقنية	اقتصاد وتصرف	علوم تجريبية	رياضيات	آداب	
64426	-	-	8938	10866	14872	15449	14301	الناجحون
74,2	-	-	71,7	69,4	73,8	81,6	72,9	النسبة (%)
63752	40	-	8353	10407	14131	14876	15945	الناجحون
68,1	95,2	-	64,1	55,2	68,3	77,1	73,5	النسبة (%)
68134	95	-	8863	13879	15091	14922	15284	الناجحون
66,3	88,0	-	62,1	62,2	66,9	71,4	67,3	النسبة (%)
67893	252	-	9007	11835	16411	15318	15070	الناجحون
62,9	96,2	-	58,8	55,9	69,6	71,0	57,8	النسبة (%)
68456	414	-	8775	12528	14804	13642	18293	الناجحون
62,7	96,7	-	55,5	62,2	61,7	68,1	63,3	النسبة (%)
84602	340	6288	9653	13089	19663	13943	21626	الناجحون
67	96,3	68	67,6	67,5	80,1	82	52,1	النسبة (%)

2 - تطور عدد المتفوقين حسب الشعبة

الشعبة								
الجملة	رياضة	علوم الإعلامية	علوم تقنية	اقتصاد وتصرف	علوم تجريبية	رياضيات	آداب	
13453	13	-	1470	710	5018	5486	756	المتفوقون
19,5	32,5	-	17,1	6,3	34,3	35,7	4	النسبة (%)
13206	16	-	1704	755	4527	5678	526	المتفوقون
17,9	16,8	-	18,5	4,8	29,1	36,9	2,9	النسبة (%)
14344	56	-	1792	577	5434	5859	626	المتفوقون
19,5	22,2	-	19,0	4,4	31,9	37,0	3,5	النسبة (%)
13828	94	-	1548	618	4989	5994	585	المتفوقون
18,4	22,7	-	16,8	4,3	32,9	42,3	2,7	النسبة (%)
23427	89	1831	2219	1832	9076	7302	1078	المتفوقون
25,8	26,2	28,6	21,5	12,7	44,5	49,4	4,4	النسبة (%)

VI - هرم التعليم الأساسي العام والتعليم الثانوي العمومي

معدل عدد التلاميذ بالفصل الواحد	عدد الفصول	عدد التلاميذ			المستوى الدراسي
		جملة	فتيات	فتيان	
المرحلة الأولى من التعليم الأساسي					
22,3	7 252	161 462	78 631	82 831	السنة الأولى
22,6	7 672	173 706	82 960	90 746	السنة الثانية
21,9	7 301	159 757	77 109	82 648	السنة الثالثة
22,2	7 829	173 860	82 393	91 467	السنة الرابعة
22,3	7 583	168 818	81 556	87 262	السنة الخامسة
21,8	7 737	168 885	80 362	88 523	السنة السادسة
22,2	45 374	1 006 488	483 011	523 477	مجموع المرحلة الأولى من التعليم الأساسي
المرحلة الثانية من التعليم الأساسي					
28,7	7 383	211 842	95 337	116 505	السنة السابعة
29,1	5 613	163 259	83 532	79 727	السنة الثامنة
28,1	5 545	155 559	84 150	71 409	السنة التاسعة
28,6	18 541	530 660	263 019	267 641	مجموع المرحلة الثانية من التعليم الأساسي
24,0	63 915	1 537 148	746 030	791 118	مجموع التعليم الأساسي
التعليم الثانوي					
30,6	4 637	141 922	78 953	62 969	السنة الأولى
23,9	37	885	277	608	جزع مشترك رياضة
30,6	4 674	142 807	79 230	63 577	مجموع السنة الأولى
26,2	819	21 445	15 612	5 833	آداب
29,2	1 799	52 446	29 397	23 049	علوم
24,5	761	18 617	7 580	11 037	تكنولوجيا الإعلامية
27,8	739	20 522	12 171	8 351	اقتصاد وخدمات
26,5	34	900	284	616	رياضة
27,4	4 152	113 930	65 044	48 886	مجموع السنة الثانية
27,0	1 034	27 963	20 312	7 651	آداب
23,4	537,5	12 602	6 460	6 142	رياضيات
25,4	835,5	21 202	15 119	6 083	علوم تجريبية
26,9	403	10 830	2 525	8 305	علوم تقنية
22,2	453	10 041	4 135	5 906	علوم الإعلامية
26,0	715	18 595	10 737	7 858	اقتصاد وتصرف
23,9	21	502	185	317	رياضة
25,4	3 999	101 735	59 473	42 262	مجموع السنة الثالثة
25,4	1 585	40 316	30 098	10 218	آداب
22,2	613,5	13 626	6 971	6 655	رياضيات
23,7	924,5	21 943	15 452	6 491	علوم تجريبية
23,7	481	11 411	3 038	8 373	علوم تقنية
22,4	505	11 332	4 916	6 416	علوم الإعلامية
23,9	755	18 065	11 464	6 601	اقتصاد وتصرف
21,2	15	318	110	208	رياضة
24,0	4 879	117 011	72 049	44 962	مجموع السنة الرابعة
26,9	17 704	475 483	275 796	199 687	مجموع التعليم الثانوي
27,8	36 245	1 006 143	538 815	467 328	مجموع المرحلة الثانية من التعليم الأساسي والتعليم الثانوي
24,7	81 619	2 012 631	1 021 826	990 805	المجموع العام

VII - هرم التعليم التقني العمومي

معدل عدد التلاميذ بالفصل الواحد	عدد الفصول	عدد التلاميذ			المستوى الدراسي
		جملة	فتيات	فتيان	

إعدادي تقني

29,1	400	11 630	2 647	8 983	سنة ثامنة
26,3	146	3 843	1 023	2 820	سنة تاسعة
28,3	546	15 473	3 670	11 803	جملة

مهن (نظام ثلاث سنوات)

17,6	92	1 623	610	1 013	سنة ثانية
16,8	185	3 117	1 025	2 092	سنة ثالثة
17,1	277	4 740	1 635	3 105	جملة

مهن (نظام سنتين)

15,5	32	497	275	222	سنة ثانية
16,9	309	5 237	1 910	3 327	جملة المهن

VIII - هرم التعليم الأساسي والتعليم الثانوي الخاص

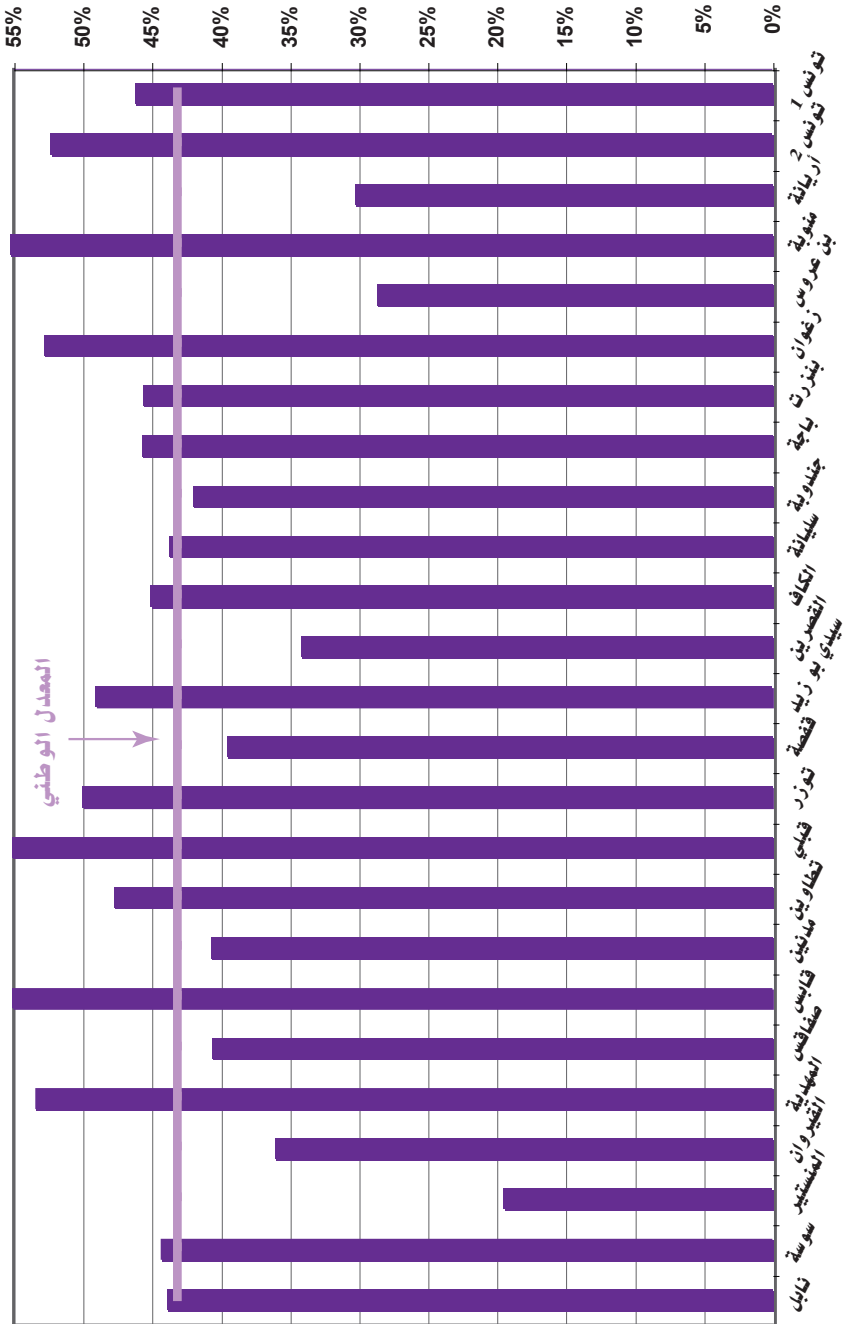
معدل عدد التلاميذ بالفصل الواحد	عدد الفصول	عدد التلاميذ			المستوى الدراسي
		جملة	فتيات	فتيان	
المرحلة الأولى من التعليم الأساسي					
23,2	200	4 639	2 188	2 451	السنة الأولى
22,1	173	3 817	1 825	1 992	السنة الثانية
21,9	144	3 157	1 556	1 601	السنة الثالثة
21,0	121	2 536	1 190	1 346	السنة الرابعة
22,3	103	2 292	1 098	1 194	السنة الخامسة
21,8	97	2 115	1 033	1 082	السنة السادسة
22,1	838	18 556	8 890	9 666	مجموع المرحلة الأولى من التعليم الأساسي
المرحلة الثانية من التعليم الأساسي					
14,3	48	687	283	404	السنة السابعة
17,1	219	3 735	1 003	2 732	السنة الثامنة
21,6	270	5 841	1 687	4 154	السنة التاسعة
19,1	534	10 263	2 973	7 290	مجموع المرحلة الثانية من التعليم الأساسي
21,0	1 375	28 819	11 863	16 956	مجموع التعليم الأساسي
التعليم الثانوي					
20,9	261	5 456	1 666	3 790	السنة الأولى
18,7	217	4 059	1 430	2 629	جذع مشترك
12,2	32	389	123	266	آداب
16,0	49	785	206	579	علوم
21,9	133	2 919	1 029	1 890	تكنولوجيا الإعلامية
18,9	431	8 152	2 788	5 364	إقتصاد وخدمات
21,3	252	5 364	2 094	3 270	مجموع السنة الثانية
7,5	17	127	40	87	آداب
11,1	30	332	127	205	رياضيات
15,3	15	230	34	196	علوم تجريبية
16,2	41	663	154	509	علوم تقنية
20,7	148	3 063	1 055	2 008	علوم الإعلامية
19,4	503	9 779	3 504	6 275	إقتصاد وتصرف
27,2	377	10 246	4 125	6 121	مجموع السنة الثالثة
12,6	88	1 108	307	801	آداب
12,4	95	1 180	555	625	رياضيات
20,3	44	891	124	767	علوم تجريبية
17,7	72	1 273	330	943	علوم تقنية
21,7	204	4 420	1 569	2 851	علوم الإعلامية
21,7	880	19 118	7 010	12 108	إقتصاد وتصرف
20,5	2 075	42 505	14 968	27 537	مجموع السنة الرابعة
20,2	2 612	52 768	17 941	34 827	مجموع المرحلة الثانية من التعليم الأساسي والتعليم الثانوي
20,7	3 450	71 324	26 831	44 493	المجموع العام

IX - معطيات عامة حسب الولاية للسنة الدراسية (2008 - 2009)

1 - السنة التحضيرية (عمومي)

نسبة الفتيات	كثافة الفوج	المربون			الأطفال المسجلون			الأفواج	المدارس	الولاية	
		جملة	نساء	رجال	جملة	فتيات	فتيان			1	2
48,9	20	60	58	2	1 181	577	604	60	42	1	تونس
47,1	18	54	48	6	963	454	509	54	45	2	
48,8	20	36	32	4	731	357	374	36	26		أريانة
48,0	18	71	52	19	1 295	621	674	71	59		منوبة
50,2	19	46	45	1	896	450	446	46	43		بن عروس
45,9	14	58	41	17	823	378	445	58	57		زغوان
48,7	19	105	87	18	1 956	953	1 003	105	94		بنزرت
47,8	18	69	44	25	1 266	605	661	69	69		باجة
48,7	18	99	70	29	1 739	847	892	99	97		جندوبة
48,4	14	84	60	24	1 173	568	605	84	84		سليانة
49,7	15	91	67	24	1 364	678	686	91	87		الكاف
47,9	14	106	37	69	1 501	719	782	106	103		القصرين
47,2	15	156	58	98	2 279	1 076	1 203	156	155		سيدي بوزيد
46,7	17	78	47	31	1 314	613	701	78	74		قفصة
50,2	20	25	19	6	500	251	249	25	24		توزر
47,0	18	45	18	27	800	376	424	45	43		قربي
48,4	17	57	37	20	949	459	490	57	53		تطاوين
49,1	21	118	82	36	2 429	1 193	1 236	118	101		مدنين
48,2	19	98	68	30	1 828	882	946	98	93		قابس
46,4	18	156	72	84	2 754	1 279	1 475	156	149		صفاقس
46,7	18	101	54	47	1 785	833	952	101	101		المهدية
47,9	19	119	81	38	2 244	1 075	1 169	119	112		القيروان
48,7	21	35	23	12	749	365	384	35	30		المنستير
47,3	21	86	73	13	1 811	857	954	86	78		سوسة
50,3	21	135	87	48	2 800	1 408	1 392	135	118		نابل
48,1	18	2 088	1 360	728	37 130	17 874	19 256	2 088	1 937		الجملة

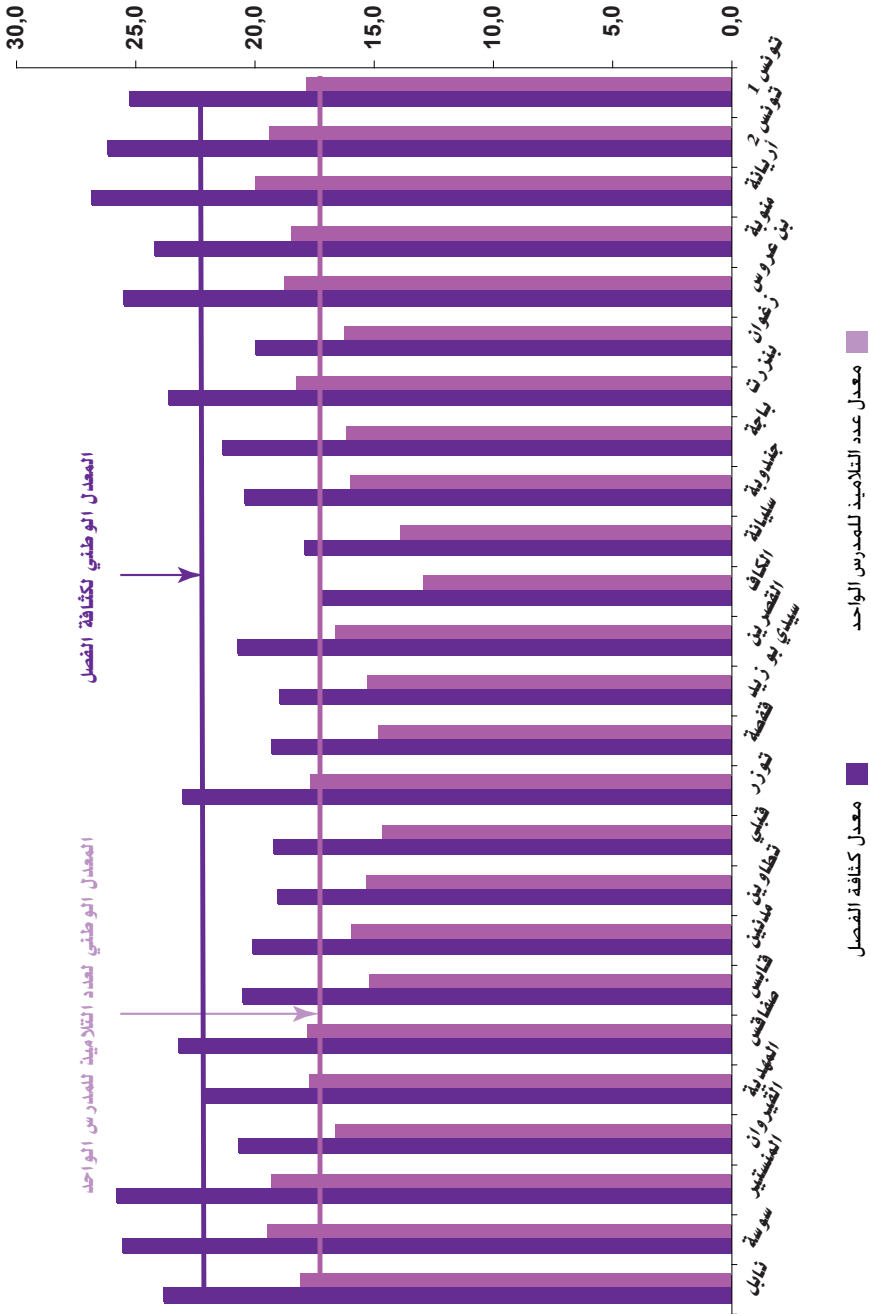
نسبة المدارس التي بها سنة تحضيرية حسب الولاية



2 - المرحلة الأولى من التعليم الأساسي العمومي

الولاية	المدارس	القاعات	الفصول	التلاميذ			المدرسون			معدل معدل التعليم الأساسي العمومي	كثافة الفصل متوسط	النسبة المئوية	
				جملة	فتيات	فتيان	جملة	نساء	رجال				
تونس	1	91	931	1 511	19 769	18 332	38 101	591	1 551	2 142	48,1	25,2	17,8
	2	88	894	1 464	19 716	18 567	38 283	637	1 341	1 978	48,5	26,1	19,4
أريانة	86	781	1 447	19 928	18 850	38 778	564	1 379	1 943	48,6	26,8	20,0	
منوبة	95	778	1 230	15 346	14 374	29 720	656	957	1 613	48,4	24,2	18,4	
بن عروس	150	1 134	1 903	24 804	23 644	48 448	670	1 916	2 586	48,8	25,5	18,7	
زغوان	108	504	836	8 706	7 978	16 684	533	496	1 029	47,8	20,0	16,2	
بنزرت	206	1 317	2 209	27 236	24 866	52 102	1 077	1 783	2 860	47,7	23,6	18,2	
باجة	151	823	1 336	14 799	13 670	28 469	721	1 044	1 765	48,0	21,3	16,1	
جندوبة	231	1 153	1 959	21 066	18 864	39 930	1 254	1 247	2 501	47,2	20,4	16,0	
سليانة	192	822	1 325	12 249	11 462	23 711	939	771	1 710	48,3	17,9	13,9	
الكاف	193	818	1 382	12 289	11 468	23 757	836	1 008	1 844	48,3	17,2	12,9	
القصيرين	301	1 331	2 472	26 911	24 241	51 152	1 926	1 160	3 086	47,4	20,7	16,6	
سيدي بو زيد	316	1 291	2 330	22 983	21 082	44 065	1 982	911	2 893	47,8	18,9	15,2	
قفصة	187	1 066	1 753	17 511	16 293	33 804	1 178	1 107	2 285	48,2	19,3	14,8	
توزر	48	272	460	5 425	5 148	10 573	324	276	600	48,7	23,0	17,6	
قبلي	78	421	738	7 319	6 836	14 155	591	378	969	48,3	19,2	14,6	
تطاوين	111	523	846	8 375	7 725	16 100	648	406	1 054	48,0	19,0	15,3	
مدنين	248	1 359	2 359	24 819	22 510	47 329	1 676	1 298	2 974	47,6	20,1	15,9	
قابس	167	991	1 708	18 372	16 631	35 003	1 022	1 287	2 309	47,5	20,5	15,2	
صفاقس	367	2 096	3 774	45 505	41 982	87 487	2 624	2 305	4 929	48,0	23,2	17,7	
المهدية	189	1 041	1 941	22 440	20 674	43 114	1 194	1 244	2 438	48,0	22,2	17,7	
القيروان	311	1 579	3 103	33 695	30 424	64 119	2 091	1 770	3 861	47,4	20,7	16,6	
المنستير	154	1 217	2 085	27 844	25 895	53 739	843	1 948	2 791	48,2	25,8	19,3	
سوسة	176	1 313	2 325	30 939	28 392	59 331	975	2 078	3 053	47,9	25,5	19,4	
نابل	269	1 674	2 878	35 431	33 103	68 534	1 456	2 342	3 798	48,3	23,8	18,0	
الجملة	4 513	26 129	45 374	523 477	483 011	1 006 488	27 008	32 003	59 011	48,0	22,2	17,1	

متوسط كثافة الفصل ومعدل عدد التلاميذ للمدرس الواحد حسب الولاية

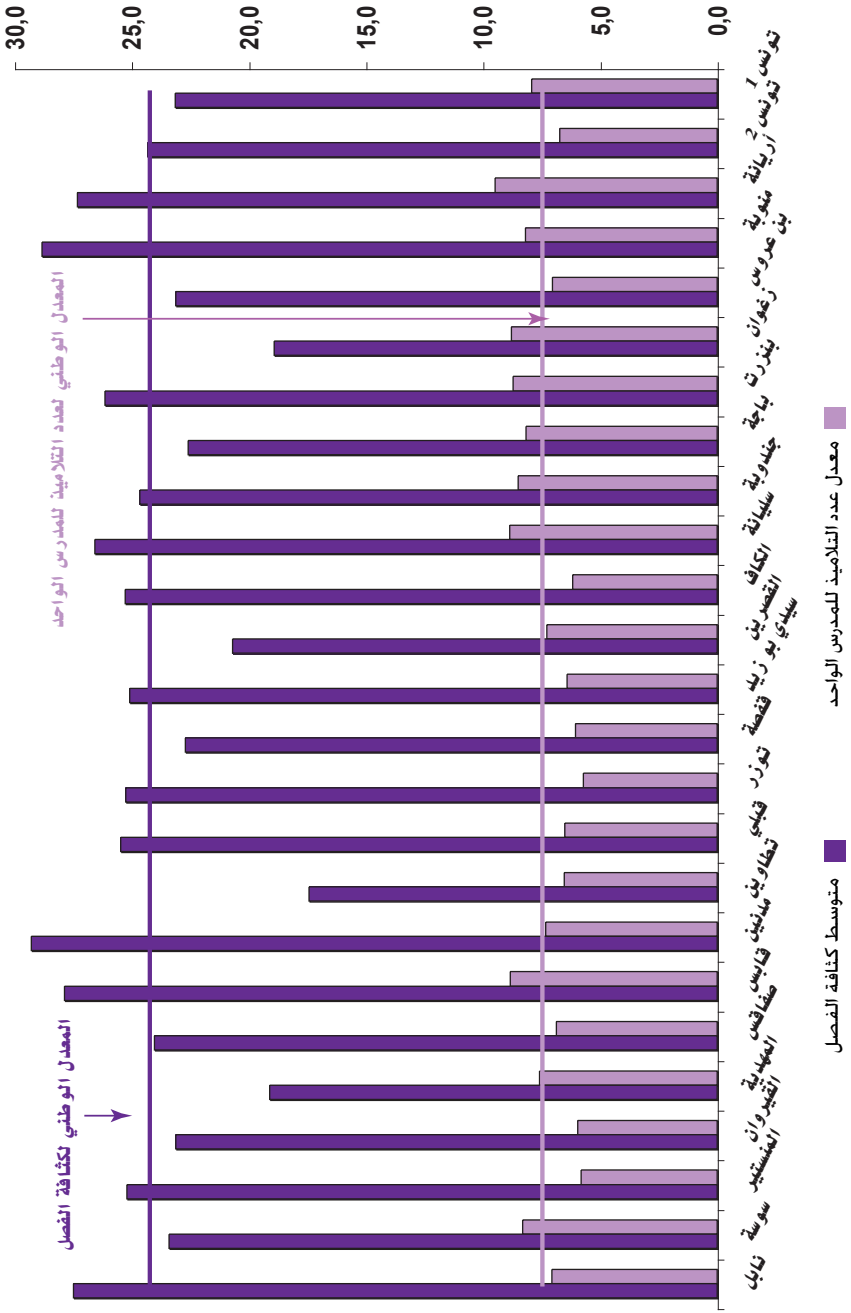


3 - المدارس الإعدادية التقنية

نسبة التفتيات	متوسط كثافة الفصل	معدل عدد التلاميذ للمدرسة الواحد	المدرسون			مهن				إعدادي تقني				المدارس	الولاية	
						التلاميذ			الفصول	التلاميذ			الفصول			
			جملة	نساء	رجال	جملة	فتيات	فتيان		جملة	فتيات	فتيان				
33,1	23,1	7,9	228	123	105	534	265	269	34	1 270	332	938	44	7	1	تونس
38,3	24,3	6,7	47	22	25	151	73	78	7	165	48	117	6	1	2	
25,2	27,3	9,5	72	38	34	87	27	60	3	596	145	451	22	1		أريانة
28,3	28,8	8,2	95	42	53	236	78	158	10	542	142	400	17	2		منوبة
32,3	23,1	7,0	92	40	52	240	97	143	13	407	112	295	15	3		بن عروس
27,6	18,9	8,8	28	6	22	115	32	83	7	131	36	95	6	2		زغوان
30,7	26,1	8,7	126	52	74	302	108	194	13	796	229	567	29	4		بنزرت
30,7	22,6	8,2	94	40	54	271	91	180	16	497	145	352	18	4		باجة
29,1	24,6	8,5	90	32	58	179	90	89	10	585	132	453	21	3		جندوبة
27,6	26,6	8,9	75	25	50	76	26	50	5	588	157	431	20	3		سليانة
22,7	25,3	6,2	45	23	22	32	8	24	2	246	55	191	9	1		الكاف
33,8	20,7	7,3	71	27	44	136	75	61	13	381	100	281	12	3		القصرين
22,5	25,1	6,4	86	32	54	139	47	92	7	413	77	336	15	3		سيدي بوزيد
30,2	22,7	6,0	79	38	41	118	54	64	8	359	90	269	13	3		قفصة
27,7	25,3	5,7	53	13	40	58	17	41	3	245	67	178	9	2		توزر
20,7	25,5	6,5	43	5	38	45	9	36	2	235	49	186	9	2		قبلي
16,4	17,4	6,5	56	20	36	106	27	79	10	260	33	227	11	2		تطاوين
24,6	29,3	7,3	100	35	65	328	101	227	11	404	79	325	14	3		مدنين
23,2	27,9	8,8	139	49	90	234	106	128	11	992	178	814	33	4		قابس
27,8	24,0	6,9	276	98	178	540	187	353	36	1 357	341	1 016	43	7 (*)		صفاقس
23,9	19,1	7,6	159	64	95	345	97	248	27	859	191	668	36	5		المهدية
23,4	23,1	6,0	97	24	73	129	42	87	7	449	93	356	18	4		القيروان
18,6	25,2	5,8	239	71	168	410	98	312	25	976	160	816	30	6		المنستير
27,7	23,4	8,3	200	78	122	372	138	234	25	1 290	322	968	46	7		سوسة
25,2	27,5	7,1	210	84	126	54	17	37	4	1 430	357	1 073	50	7		نابل
26,9	24,2	7,4	2 800	1 081	1 719	5 237	1 910	3 327	309	15 473	3 670	11 803	546	89		الجملة

(*) منها مدرسة مهن

متوسط كثافة الفصل ومعدل عدد التلاميذ للمدرس الواحد حسب الولاية



4 - المرحلة الثانية من التعليم الأساسي والتعليم الثانوي العمومي

نسبة الفتيات	معدل عدد التلاميذ للمدرس الواحد	متوسط كثافة الفصل	المؤحون	انصاف القيمين	القيومون	المدرسون	الفصول	التلاميذ			المدارس	الولاية	
								جملة	فتيات	فتيان			
53,7	14,5	29,3	416	1 587	144	3 263	1 612	47 203	25 355	21 848	62	1	تونس
52,6	14,7	29,6	48	162	25	2 856	1 420	42 021	22 089	19 932	51	2	
53,3	14,4	29,0	2	858	13	2 860	1 425	41 313	22 034	19 279	46		أريانة
53,5	13,9	28,9	126	23	146	2 386	1 149	33 231	17 775	15 456	37		منوبة
52,5	15,1	29,3	0	0	0	3 514	1 806	52 915	27 759	25 156	58		بن عروس
51,9	13,3	25,7	2 127	521	2 337	1 204	621	15 956	8 276	7 680	28		زغوان
54,1	14,6	28,6	3 290	1 264	3 110	3 477	1 779	50 937	27 532	23 405	64		بنزرت
54,3	13,6	26,7	3 720	1 123	3 694	2 088	1 065	28 479	15 451	13 028	47		باجة
53,1	13,6	26,7	5 703	1 408	7 196	3 018	1 543	41 171	21 858	19 313	48		جندوبة
53,1	13,3	25,7	5 176	985	6 709	1 805	939	24 092	12 791	11 301	36		سليانة
54,3	13,5	26,7	4 538	1 302	4 647	2 083	1 049	28 017	15 205	12 812	43		الكاف
51,1	14,3	27,6	5 909	558	8 490	3 114	1 611	44 472	22 730	21 742	54		القصيرين
52,1	13,7	27,3	6 569	2 000	9 391	3 179	1 598	43 614	22 738	20 876	60		سيدي بو زيد
53,0	14,2	28,1	4 460	2 435	2 685	2 932	1 484	41 653	22 059	19 594	55		قفصة
55,9	11,9	24,8	525	279	246	914	437	10 844	6 058	4 786	21		توزر
57,3	12,5	26,0	892	762	166	1 513	726	18 862	10 800	8 062	35		قبلي
54,5	13,3	26,8	995	1 012	328	1 454	724	19 391	10 559	8 832	34		تطاوين
56,7	13,5	27,4	2 631	1 950	1 305	3 514	1 728	47 400	26 889	20 511	71		مدنين
55,6	13,5	26,5	2 785	1 938	1 355	2 903	1 483	39 255	21 835	17 420	60		قابس
52,7	13,9	28,4	4 560	1 871	4 610	5 784	2 827	80 222	42 239	37 983	96		صفافس
52,7	12,7	24,6	3 288	2 835	1 804	2 815	1 454	35 781	18 867	16 914	53		الهدية
52,3	14,1	27,6	4 852	1 772	6 110	3 599	1 840	50 735	26 517	24 218	68		القيروان
54,7	14,0	27,2	182	538	147	3 621	1 866	50 688	27 725	22 963	67		المنستير
53,6	14,6	28,7	1 346	1 631	714	3 869	1 965	56 303	30 189	26 114	67		سوسة
54,4	15,0	29,4	2 803	2 786	758	4 115	2 094	61 588	33 485	28 103	64		نابل
53,6	14,0	27,8	66 943	31 600	66 130	71 880	36 245	1 006 143	538 815	467 328	1 325		الجملة

متوسط كثافة الفصل ومعدل عدد التلاميذ للمدرس الواحد حسب الولاية

